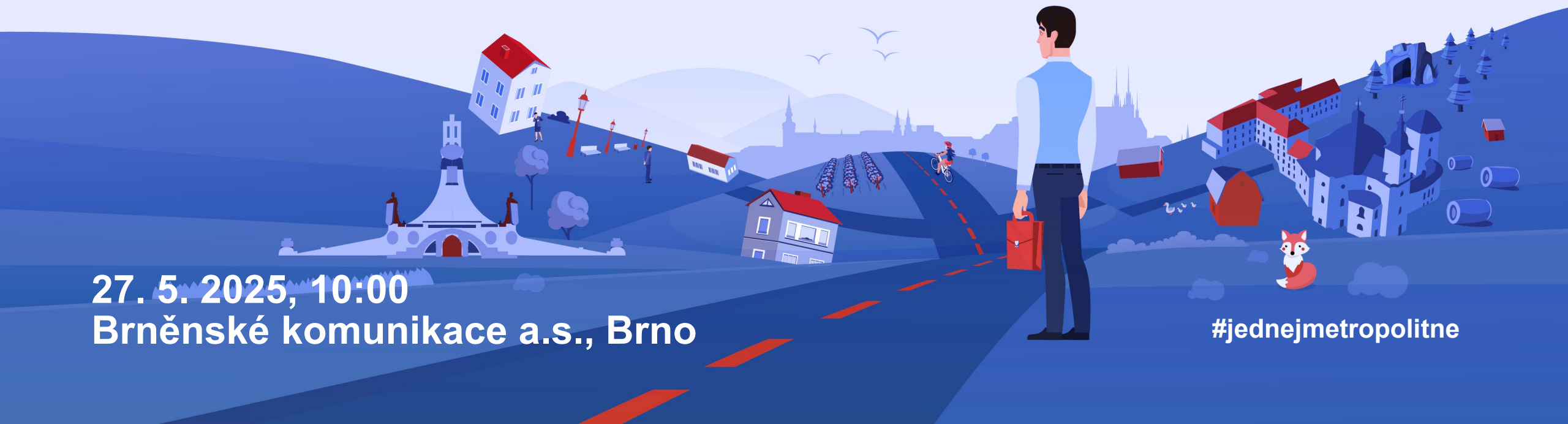


Jednání členů Pracovní skupiny ŘV BMO

UDRŽITELNÁ MOBILITA

27. 5. 2025, 10:00
Brněnské komunikace a.s., Brno

#jednejmetropolitne



Program dnešního jednání

zvukový záznam, zápis, věcní koordinátoři: **Kristína Ďuratná (IROP), Alžbeta Fabríciová (OPD)**
Hosté: zástupce EK/EIB

- A. Stručné aktuality k rozvoji Brněnské metropolitní oblasti 21+ a podoby metropolitní spolupráce po roce 2027
- B. Problematika urban nodes – indikátory pro FUA a aktuality Ministerstva dopravy
- C. Aktualizace Programového rámce IROP – aktivita Infrastruktura pro bezpečnou nemotorovou dopravu; Infrastruktura pro cyklistickou dopravu
- D. Představení projektových záměrů výzvy č. 50 (IROP), č. 52-54 (OPD) (cyklodoprava, infrastruktura drážní veřejné dopravy, telematika)
- E. Závěry, shrnutí, harmonogram výzev, prostor pro dotazy a podněty

Předpokládaný konec: 11:15

A.

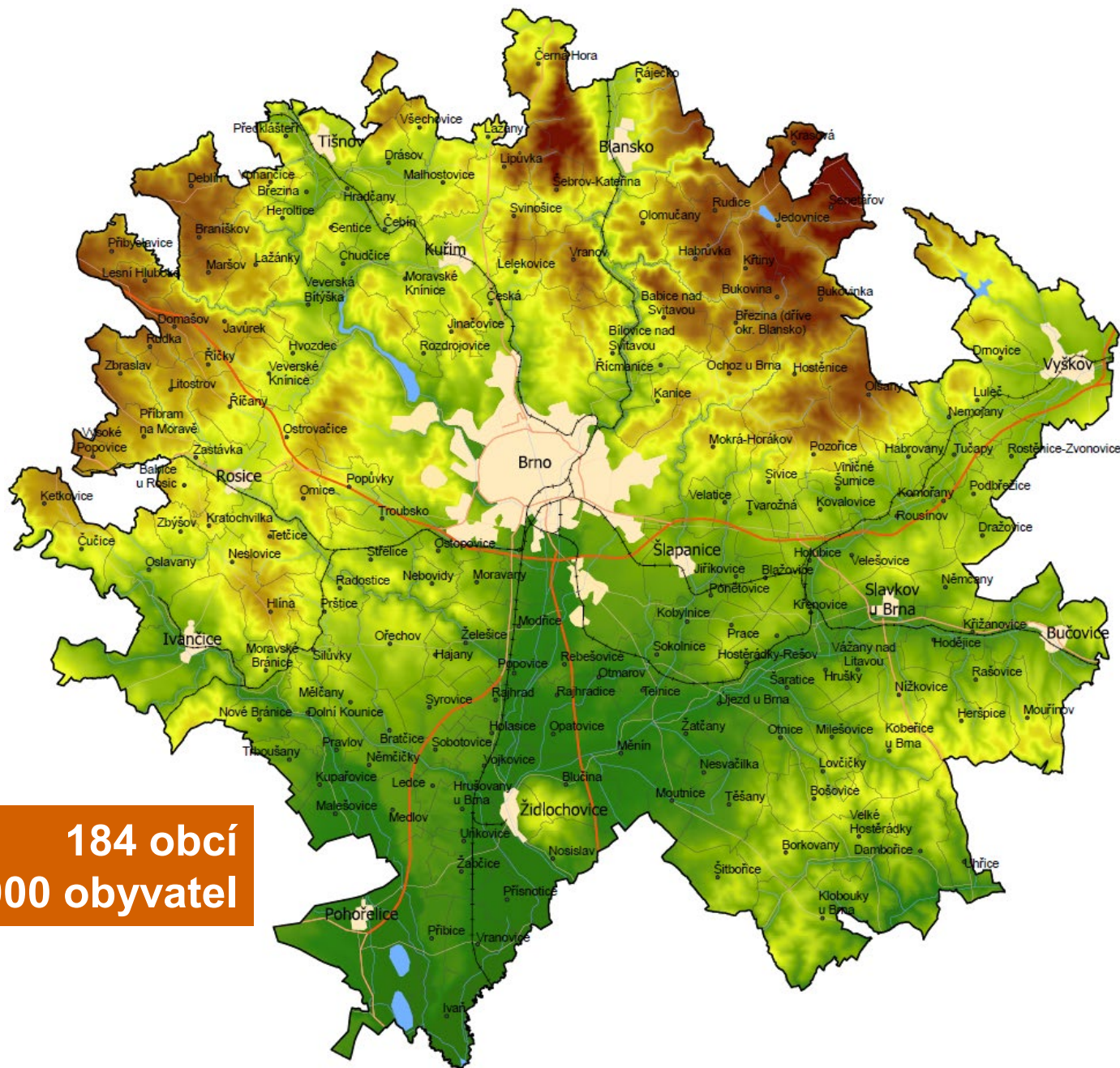
Stručné aktuality k rozvoji Brněnské metropolitní oblasti 21+ a podoby metropolitní spolupráce po roce 2027

Petr Šašinka

Co se povedlo díky ITI v ČR

Integrované územní investice (ITI) **fungují v ČR již 10 let**; posun z role nositele a implementátora nástroje ITI (období 2014–2020) do širší pozice významného aktéra regionálního rozvoje v ČR;

- Koncepční přístup k rozvoji funkčního území založený **na datech, analýzách a strategiích**;
- **Důsledně uplatňovaný partnerský přístup** s vytvořenou stabilní koordinační a řídicí strukturou (expertní týmy, PS, ŘV), ale i neformální síťování v území;
- **Uplatňování integrovaného přístupu** založeného na vzájemných synergiích a územních potřebách propojujících více témat a aktérů, finančních zdrojů (nejen kohezních) a měřítek (město-venkov);
- Unikátní nadobecní přístup, který se zabývá **rozvojem funkčního městského území bez ohledu na administrativní hranice** s důrazem na strategická metropolitní témata, jimž se dříve nikdo systematicky nevěnoval;
- schopnost **prioritizace a shody na klíčových intervencích** pro dané území;
- paleta konkrétních **úspěšně realizovaných integrovaných projektů**.



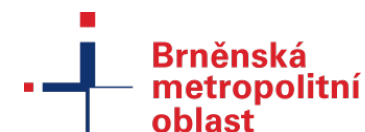
184 obcí
732 000 obyvatel



B | R | N | O

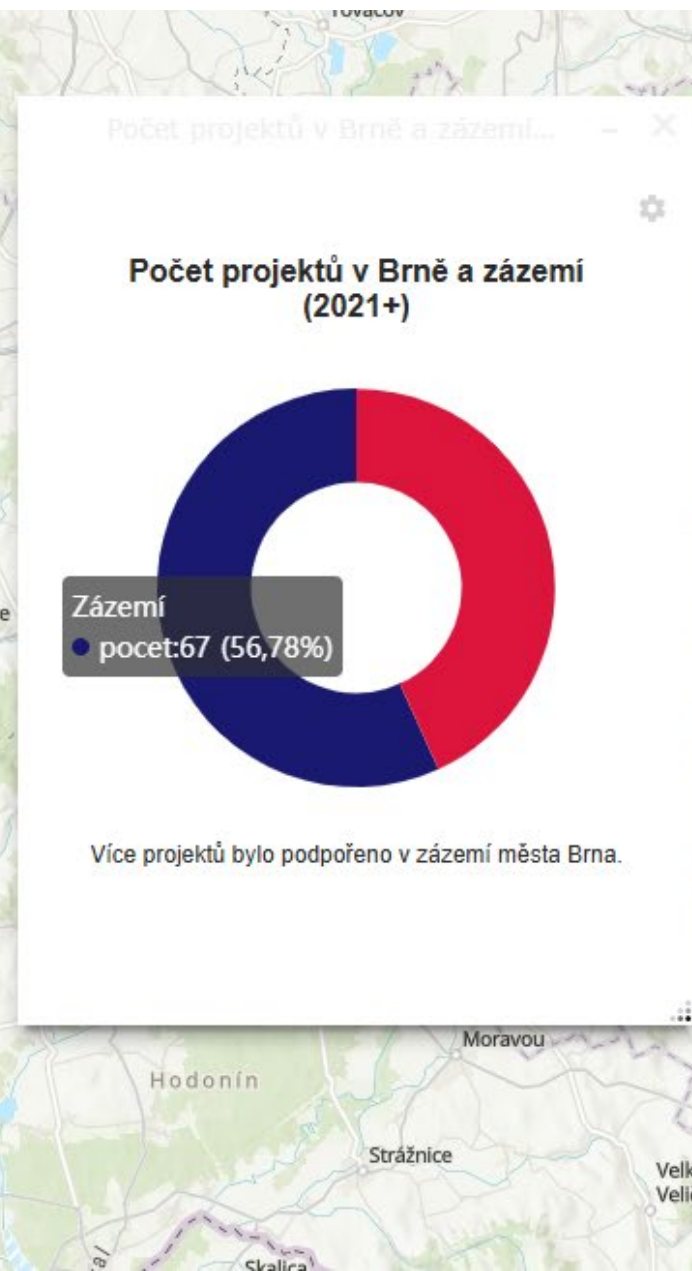
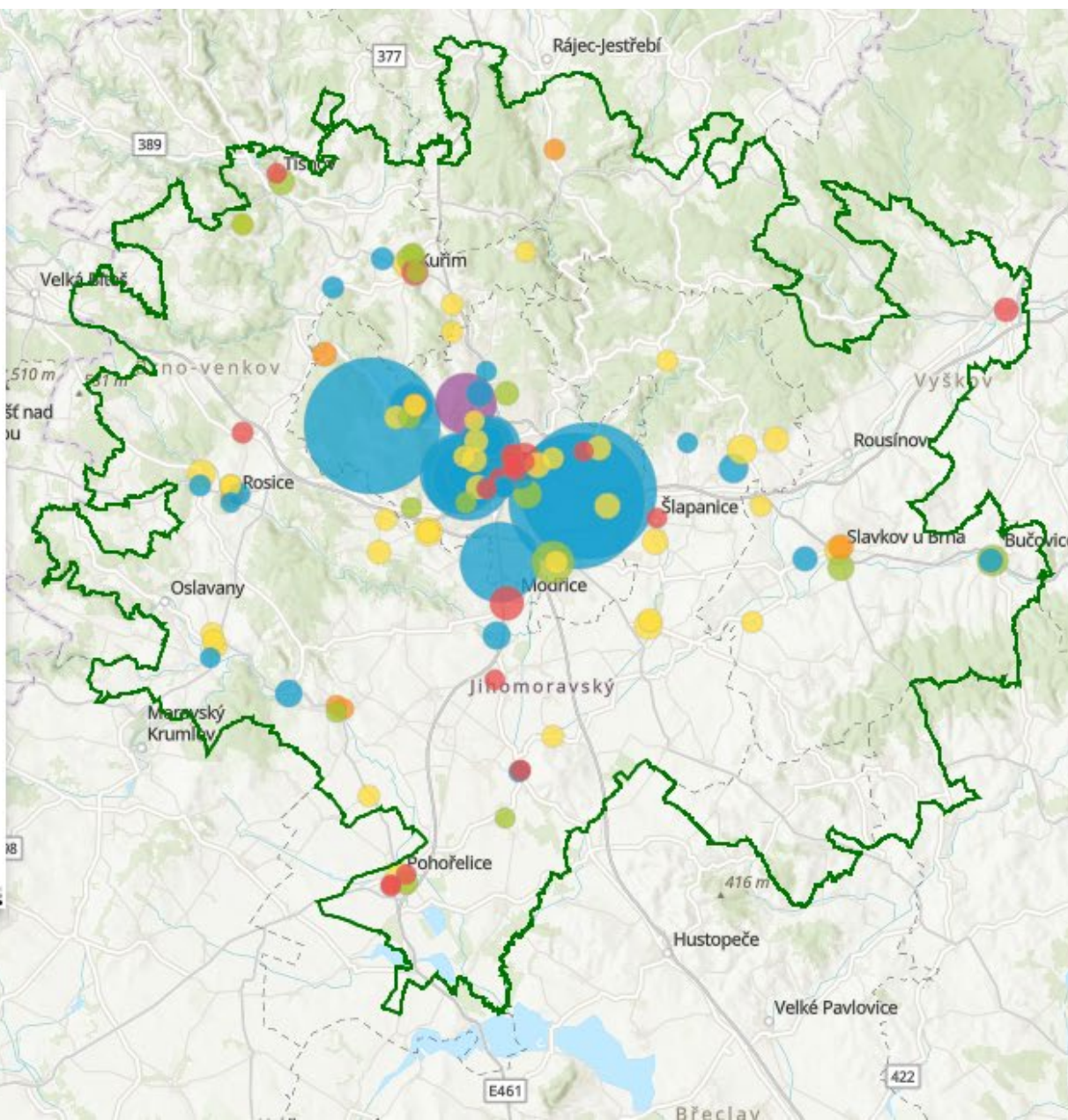
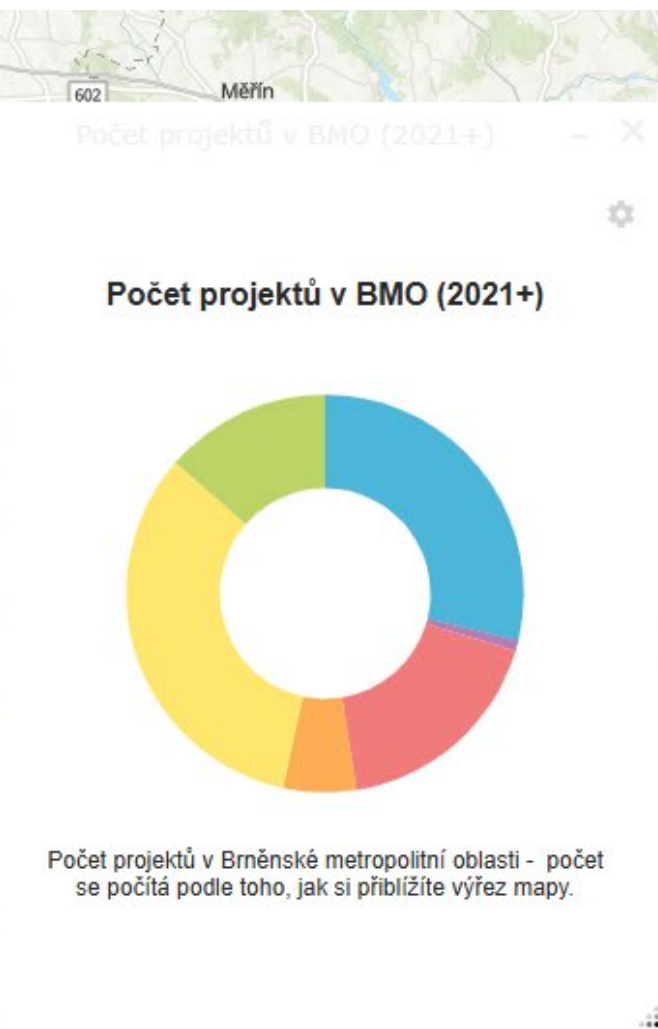
SPOLEČNĚ se
zasadíme o to, aby
se Brněnská
metropolitní oblast
UDRŽITELNĚ a
VYVÁŽENĚ rozvíjela
v **PŘÍJEMNÉ** a
PROSPERUJÍCÍ
místo pro život.

Alokace ITI ve strategii 21+



| Operační programy EU | Finanční alokace (v mil. Kč) pro projekty BMO – dotační prostředky | Zazávazkovaná alokace projektů s kladným stanoviskem ŘV BMO (vč. aktuálně hodnocených ŘV BMO (mil. Kč)) | Finanční alokace dle projektů zaregistrovaných v MS2021+ (mil. Kč) | Projekty schválené k financování (mil. Kč; vč. dokončených) | Dokončené projekty (v mil. Kč) |
|----------------------|--|---|--|---|--------------------------------|
| IROP | 2 862,5 | 2 322,6 | 2 137,5 | 1 787,5 | 580,4 |
| OPŽP | 203,5 | 141,3 | 113,7 | 0,0 | 0,0 |
| OPD | 4 724,6 | 4 614,0 | 3 042 | 1 012,0 | 665,5 |
| OPTAK | cca 250,0 | 200,0 | 200,0 | 200,0 | 0,0 |
| OPZ+ | 75,0 | 75,0 | 75,0 | 75,0 | 0,0 |
| Σ | 8 000 | 7 352,9 | 5 568,2 | 3 074,5 | 1 245,9 |

- V pozitivním stavu se aktuálně nachází 118 projektů za 7,3 mld. Kč, z toho 51 projektů na území města Brna (cca 6,0 mld. Kč), 67 projektů v zázemí (cca 1,3 mld. Kč)
- Pod právním aktem je 81 projektů za 3 mld. Kč, z toho 18 projektů dokončených
- BMO je nejrychleji čerpající metropolitní oblast v ČR v období EU 2021-2027



Aktuality k vyjednávání 28+ z evropské a národní úrovně

- Globální kontext (rizika, bezpečnost) vs. kohezní politika
- Méně zdrojů, méně fondů (fond pro konkurenceschopnost)
- Vyšší míra kofinancování
- Čerpání podmíněno plněním cílů a reforem (výsledkově orientovaný přístup)
- Větší důraz na využití finančních nástrojů
- Pokračování IN (ITI, CLLD) + další?
- Detailnější informace z EK ve druhé polovině roku 2025
- Úkol MMR: vypracovat a předložit vládě do 30. 6. 2025 „*Strategický rámec politiky soudržnosti v České republice po roce 2027*“

Aktuality k vyjednávání 28+ z místní úrovně

- Územní partneři – vytvořeny poziční dokumenty (tematické a implementační), většina prosazuje evoluční přístup
- MO/A: vytvořen poziční dokument, návrh architektury, vznikají rámcové tematické priority
- Větší aktivita krajů – koncept IRS – chybí bližší informace
- Schválen společný projekt všech nositelů ITI (v součinnosti s MMR, nositelem Brno) – společná komunikace, koordinace, evaluace (jaro 2025 – jaro 2027)
- Platforma nositelských měst (viz dále)
- **Pověření MMR a následné přípravy na tvorbu strategie rozvoje BMO 2028+ (start od roku 2026), novelizace zákona 248/2000 Sb.**

Platforma nositelských měst ITI



Výchozí situace

- Největší česká města postrádají jednotnou platformu, která by komplexně řešila specifická metropolitní témata a výzvy
- Fragmentovaná spolupráce komplikuje koordinaci strategických projektů a legislativních požadavků, ztěžuje přístup k externím zdrojům financování a oslabuje pozici velkých měst při vyjednávání s národními a evropskými institucemi
- Potenciál největších měst a jejich koordinovaného a sdíleného postupu není dosud využit

Geneze

- souhlas KSM SMO ČR se zřízením platformy (jaro 2024)
- souhlas primátorů se zacílením platformy, zapojenými subjekty (13 nositelských měst + Hradec Králové) a právní formou DSO (podzim 2024)
- Společná deklarace primátorů ke vzniku platformy (16. 4. 2025 v Praze)
- **V přípravě zakladatelské listiny, model řízení a financování**
- **Předpoklad vzniku DSO k začátku roku 2026**

B.

Problematika Urban Nodes – indikátory pro FUA a datové aktuality MD

Matouš Čanda

Problematika **Urban Nodes** a sběr dopravních indikátorů za FUA

Nové schválené nařízení EP a Rady (EU) č. 2024/1679 o hlavních směrech Unie pro rozvoj transevropské dopravní (Nařízení TEN-T)

- Vymezuje nový pojem (kategorii měst) – **tzv. Urban Nodes (čl. 40-42)**
- V ČR 10 městských uzlů
- Národním koordinátorem Ministerstvo dopravy

Požadavky na městské uzly (do 31.12. 2027)

- přijetí a monitorování plánu udržitelné městské mobility (SUMP) pro každý městský uzel
- **shromažďování údajů o městské mobilitě podle městských uzlů a jejich předkládání Komisi v oblasti udržitelnosti, bezpečnosti a přístupnosti podle stanovených ukazatelů (indikátorů)**

Návrh vymezení funkční oblasti – sběr indikátorů

- Předběžný návrh pro URBAN NODES: **příslušné kraje (!)**
- Vymezení FUA nutné pro sběr dat (tj. sledování indikátorů)
- Indikátory dostupnost (9), bezpečnost (2), udržitelnost (4)
- **BMO je schopno velkou část dat sbírat samo, případně získávat**
 - SUMP pro metropolitní oblast
 - Společný projekt všech ITI (data za všech 13 MO/A)

| Indikátory/dostupnost |
|---|
| AC.1 Počet obyvatel žijících <500 metrů od autobusové a tramvajové zastávky / <1000 metrů od stanice metra/s-vlaku nebo vlakové zastávky / <500 metrů od autobusové nebo tramvajové zastávky A <1 000 metrů od stanice metra/vlaku/vlaku |
| AC 1.1 Celkový počet přístupových uzlů ve městě a FUA |
| AC 1.2 Počet přístupových uzlů ve městě a FUA |
| AC.5 Počet zastávek a stanic veřejné dopravy ve městě a FUA plně přístupných osobám se zdravotním postižením a osobám se sníženou pohyblivostí |
| AC 5.1 Počet stanic ve městě a FUA, které jsou plně kompatibilní s TSI PRM |
| AC.6 Počet vozidel veřejné dopravy ve městě a FUA přístupných pro osoby se zdravotním postižením a osoby se sníženou pohyblivostí v členění podle typu vozidla |
| AC.7 Skladba vozového parku veřejné dopravy v členění podle typu vozidla ve městě a FUA |
| AC.9 Počet parkovacích míst pro jízdní kola v blízkosti zastávek a stanic veřejné dopravy ve městě a FUA |
| AC.10 Vozový park volně plovoucích a staničních vozidel sdílené mobility (mikromobilita E, jízdní kola, mopedy, automobily) ve městě a FUA |
| Indikátory/bezpečnost |
| SA.3 Počet dopravních nehod za rok ve městě a FUA rozdělené podle typu vozidla použitého zraněnou osobou a druhým hlavním vozidlem, které se účastnilo nehody |
| SA.5 Počet lidí vážně/smrtelně zraněných při dopravních nehodách ve městě a FUA za rok, rozdělený podle pohlaví, věku, typu vozidla používaného osobou vážně/smrtelně zraněnou a podle typu vozidla druhého "hlavního vozidla" zapojeného do nehody |

Diskuse

Návrh usnesení:

„PS ŘV BMO Udržitelná mobilita navrhuje ŘV BMO doporučit Ministerstvu dopravy pracovat s územím funkčních městských oblastí (FUA) pro koncept Urban Nodes (včetně sběru dat) na úrovni stávajících metropolitních oblastí a aglomerací, nikoli na úrovni krajů.“

Novinky z Ministerstva dopravy



Brněnská
metropolitní
oblast

B | R | N | O

- Plánovaný geoportál
- Větší propojení geoinformačních systémů, otevřených dat a sdílení s veřejností
- Resorty pro nás důležitými zdroji dat

Interní demo verze



Geoportál Ministerstva dopravy


Vítejte v demo ukázce budoucího geoportálu.

Mapové aplikace se zobrazí pouze přihlášeným uživatelům.


Geoportál Ministerstva dopravy

Domů ▾ Silnice ▾ Železnice ▾ Letectví ▾ Vodní cesty ▾ INSPIE ▸


Druhy dopravy




Silnice



Železnice




Letectví



Vodní cesty


Aplikace



Scítání dopravy 2020

Přehled intenzity motorové dopravy na komunikacích Středočeského kraje


[odkaz na aplikaci](#)



Hodnota investic do silniční sítě

Mapa zobrazuje investiční akce na silnicích pod správou ŘSD rozdělené do kategorií podle ceny za kilometr


[odkaz na aplikaci](#)




Investice do silniční sítě v čase

Ukázka dokončení investic v průběhu času


[odkaz na aplikaci](#)



[odkaz na aplikaci](#)



[odkaz na aplikaci](#)



[odkaz na aplikaci](#)

Aktuální stav

Kde se nyní nacházíme

MD aktuálně **nemá centrální GIS**, nevyužívá ani open source nástroje

Datový sklad snímků Sentinel na **ArcGIS Image Server**, spolupráce s CESNET a CDV

Agendové aplikace s mapami přibývají (veřejná doprava, uzavírky...)

Legislativní a strategické povinnosti (Geoinfostrategie, TEN-T, INSPIRE a další)

Podřízené organizace a různá míra centralizace prostorových dat

Požadavky a nároky subjektů třetích stran (státní správa, kraje, města, ČÚZK, firmy atd.)

→ **Resortní mapový portál MD**



1

PODPORA AGEND

- Resort MD (strategie, územní plánování, evropské fondy...), veřejná správa, firmy, výzkumná pracoviště, veřejnost

2

DATABÁZE DOPRAVNÍCH PROSTOROVÝCH DAT

- Datový katalog, otevřená data, agregace a autorizace dat, ETL, metadata, rozcestník
- Nenahrazujeme řešení podřízených organizací

3

MAPOVÉ APLIKACE

- Dopravní data rozšířená o územní souvislost, základní prostorové analýzy, časové řady, jednoduché widgety

4

UŽIVATELSKÉ ROZHRANÍ

- Uživatelské profily, datová politika
- Otevřenost, modularita, interoperabilita

Aktuální stav projektu

Co máme letos hotovo (2025)

- Přípraveny a projednány projektové dokumenty
- Příprava objednávky
- Vytvořena demo verze
- Funkční vývojové prostředí

Dokončena předimplementační analýza (3/2025)

- Rozpracování katalogu požadavků a zpřesnění
 - Funkční požadavky
 - Nefunkční požadavky
- Definice harmonogramu a upřesnění nacenění
- Zpracování poptávky dodavatele
- Komunikace a upřesnění s dotčenými subjekty (SŽ, ŘSD, SPS, ŘVC a další, včetně DIA, CENIA, ...)

Na čem nyní pracujeme (5/2025)

- Procesní formality pro zadání objednávky
- GIS strategie v resortu

Q2 / 2025 – zahájení implementace s.p. CENDIS
Q3 / 2026 – zahájení pilotního provozu

C.

**Aktualizace Programového rámce IROP –
aktivita Infrastruktura pro bezpečnou
nemotorovou dopravu; Infrastruktura pro
cyklistickou dopravu**

Kristína Ďuratná

Postup při aktualizaci PR

- Informování potenciálních žadatelů prostřednictvím:
 - webu <https://metropolitni.brno.cz>,
 - úřední desky SMB,
 - tematické pracovní skupiny,
- Sběr projektových záměrů v <https://databazeprojektu.brno.cz/> probíhal od 30.4.2025 do 16.5.2025
- Představení projektových záměrů na PS 27.5. 2025 koordinátorkou, předvýběr projektů
- Výběr projektů na ŘV BMO 12.6.2025
- Výzvy nositele ISR BMO – **podzim 2025**

Programový rámec BMO (IROP) – aktivita **Infrastruktura pro bezpečnou nemotorovou dopravu**

Alokace aktivity: 113 795 890,79 Kč (projekty v PR do výše až **100 %** alokace aktivity)

| Název projektu | Nositel projektu | Komentář nositele ITI za BMO | Dotace EU |
|---|--------------------|---|---|
| Cyklistická stezka v úsecích B1 „Lávka u mlýna – Anenské údolí“ a B2 „MK Anenské údolí – drážní domek u Anenského údolí“, k. ú. Bílovice nad Svitavou | JMK | Nový projekt v rámci aktualizace Aktualizace stávajícího projektu v PR | 77 172 435,06 Kč 64 068 777, 11 Kč |
| Lávka Táborského náb. | SMB | Projekt podán do MS2021+ (výzva ITI) | 23 784 228 Kč 23 767 567,76 Kč |
| Bezpečná cyklodoprava v Židlochovicích | Město Židlochovice | Projekt podán do MS2021+ (výzva ITI) | 7 795 727,73 Kč 7 254 180,54 Kč |
| Cyklopodjezd mostu pod silnicí II/152 Ivančice | Město Ivančice | Projekt podán do jarní výzvy nositele Aktualizace stávajícího projektu v PR | 5 043 500,00 Kč 18 705 365 Kč |

Návrh usnesení:

*„PS ŘV BMO Udržitelná mobilita **doporučuje ŘV BMO schválit** aktualizovaný programový rámec IROP, aktivita Infrastruktura pro bezpečnou nemotorovou dopravu, v předkládaném znění.“*

Programový rámec BMO (IROP) –

aktivita **Infrastruktura pro cyklistickou dopravu (1/2)**

Alokace aktivity: 296 104 723,6 Kč (projekty v PR do výše až **118 %** alokace aktivity)

| Název projektu | Nositel projektu | Komentář nositele ITI za BMO | Dotace EU |
|--|----------------------|---------------------------------------|--|
| Cyklotrasa údolím Ponávky | SMB | Aktualizace stávajícího projektu v PR | 41 971 880 Kč |
| Cyklotrasa údolím Ponávky, Úsek Podhájí - Karásek | SMB | Nový projekt v rámci výzvy nositele | 7 028 120 Kč |
| Cyklostezka Kuřim - Veverská Bítýška III. etapa | Město Kuřim | Projekt podán do MS2021+ (výzva ITI) | 17 500 000 Kč 13 857 338,83 Kč |
| Cyklostezka Kuřim - Čebín | Město Kuřim | Projekt podán do MS2021+ (výzva ITI) | 23 380 000 Kč 17 870 215,83 Kč |
| Cyklostezka Slavkov u Brna - Křenovice | Město Slavkov u Brna | Projekt podán do MS2021+ (výzva ITI) | 37 100 000 Kč 27 259 160,17 Kč |
| Páteřní cyklotrasa, úsek A", Pod Sídlištěm - Bělohorská" | SMB | Stávající projekt v PR | 14 000 000 Kč |
| Integrovaná síť bezpečných cyklostezek na území DSO Šlapanicko: oblast Moravany | DSO Šlapanicko | Stávající projekt v PR | 3 244 560 Kč |
| Cyklistická stezka Rebešovice-Bobrava v návaznosti na cyklistickou stezku Brno-Vídeň | JMK | Kladné vyjádření ŘV BMO | 50 050 000 Kč |

Programový rámec BMO (IROP) –

aktivita **Infrastruktura pro cyklistickou dopravu (2/2)**

| Název projektu | Nositel projektu | Komentář nositele ITI za BMO | Dotace EU |
|--|---------------------------|---|------------------|
| Cyklostezka Jinačovice-Kuřim | JMK | Stávající projekt v PR | 3 915 440 Kč |
| Cyklostezka Medlánky - Kuřim | Město Kuřim | Stávající projekt v PR | 5 675 440 Kč |
| Cyklistická stezka Svratecká (v úseku Hrad Veverí - Rakovec) | SMB / SÚS JMK | Stávající projekt v PR | 3 325 176,61 Kč |
| Síť cyklostezek - napojení Nové Zbrojovky | Nová Zbrojovka, SMB | Stávající projekt v PR | 1 200 000,00 Kč |
| Revitalizace areálu UP Bučovice, cyklostezka | Město Bučovice | Stávající projekt v PR | 1 920 000,00 Kč |
| Cyklostezka Kuřim Kolébka - Kuřim Podlesí | Město Kuřim | Stávající projekt v PR | 5 280 000,00 Kč |
| Stavba integrovaného systému bezpečných cyklostezek na Šlapanicku - Pozořicko, etapa 3 | DSO Šlapanicko | Projekt podán do MS2021+ (výzva ITI) | 3 850 000,00 Kč |
| Cyklostezka Valchařská - Olší (I. etapa) | SMB | Projekt podán do MS2021+ (výzva ITI) Stávající projekt v PR | 7 700 000,00 Kč |
| Cyklostezka Pozořicko II. Etapa | DSO Šlapanicko | Projekt podán do MS2021+ (výzva ITI) | 49 000 000,01 Kč |
| Cyklotrasa Ivančice - Dolní Kounice I. etapa, úsek Moravské Bránice-Dolní Kounice | DSO Mikroregion Ivančicko | Projekt podán do MS2021+ (výzva ITI) | 38 957 392,12 Kč |

Návrh usnesení:

„PS ŘV BMO Udržitelná mobilita doporučuje ŘV BMO schválit aktualizovaný programový rámec IROP, aktivita Infrastruktura pro cyklistickou dopravu, v předkládaném znění.“

D.

**Představení projektových záměrů výzev
č. 50-54 (cyklodoprava, veřejná doprava,
telematika), diskuse**

Kristína Ďuratná, Petr Šašinka, Alžbeta Fabríciová

Strategická část ISR BMO 21+ (prioritní oblasti a PS)

| <i>Prioritní oblast</i> | <i>Pracovní skupiny</i> | <i>Témata řešená danou PS</i> |
|-------------------------|-------------------------------|---|
| Mobilita | Udržitelná mobilita | A. Metropolitní/lokální udržitelná mobilita B. Globální dostupnost BMO |
| Životní prostředí | Životní prostředí | C. Voda a krajina v BMO D. Odpadové hospodářství v BMO E. Moderní a bezpečná energetika v BMO |
| Veřejné služby | Vzdělávání | F. Školství a vzdělávání v BMO |
| | Sociální oblast | G. Infrastruktura a služby pro potřebné/ohrožené obyvatele |
| Koordinace rozvoje | Horizontální pracovní skupina | I. Rezidenční a komerční výstavba v BMO H. Rozvoj a institucionalizace spolupráce v BMO J. Trávení volného času v BMO |

Metropolitní téma a opatření **ISR BMO 21+**

| Metropolitní téma | Cíl strategie | Opatření ISR BMO 21+ |
|--|---|--|
| Téma A: Metropolitní/ lokální udržitelná mobilita | <p>A.I: Rozvíjet a propagovat funkční a udržitelný dopravní systém založený na kvalitní a atraktivní veřejné hromadné dopravě</p> <p>A.II: Snižovat negativní dopady z dopravy (hluk, emise, intenzita, kongesce, ohrožení bezpečnosti)</p> | <p>A.1: Výstavba a zkvalitňování dopravních terminálů a parkovacích systémů</p> <p>A.2: Zkapacitnění a prodloužení infrastruktury pro veřejnou drážní dopravu</p> <p>A.3: Výstavba cyklostezek a budování doprovodné infrastruktury</p> <p>A.4: Využívání nízkoemisních veřejných dopravních prostředků</p> <p>A.5: Omezení/regulace individuální automobilové dopravy</p> <p>A.6: Výstavba obchvatů obcí a měst, odklonění tranzitní automobilové dopravy</p> <p>A.7: Rozvoj telematiky a odbavovacích systémů</p> |
| Téma B: Globální dostupnost | B.I: Zlepšit globální napojení BMO na další tuzemské a evropské metropolitní oblast | <p>B.1: Rozšíření, modernizace a doplnění sítě dálnic a silnic I. třídy pro vyšší kapacitu</p> <p>B.2: Podpora modernizace a vybudování nové železniční infrastruktury</p> <p>B.3: Podpora letecké dopravy</p> |

Finanční prostředky pro ISR BMO 21+

PS udržitelná mobilita – ITI

shrnutí čerpání (vč. dnes projednávaných záměrů)

| OP 21-27 | Typové aktivity dle ISR BMO 21+ | Alokace (mil. Kč) | Zaalokováno (mil. Kč) | Zbývá (mil. Kč) |
|----------|---|-------------------|-----------------------|-----------------|
| OPD | Rozvoj systémů a služeb ITS | 561 | 560 | 1 |
| | Infrastruktura městské drážní dopravy - nové TT | 4163 | 2 597 | 110 |
| | Infrastruktura městské drážní dopravy - modernizované | | 1 456 | |
| IROP | Pořízení tramvají/trolejbusů | 358 | 355 | 3 |
| | Výstavba nových cyklostezek | 249 | 199 | 50 |
| | Rozvoj odbavovacích systémů pro veřejnou dopravu, sjednocení informačních systémů o P+R, elektronické odbavování cestujících, Mobility as a Service | 88 | 77 | 11 |
| | Výstavba a modernizace dopravních terminálů a parkovacích systémů P+R | 187 | 95 | 92 |
| | Bezpečnost | 114 | 37 | 77 |
| | Σ | 5 720 | 5 376 | 344 |

Preferované aktivity v oblasti dopravy (IROP) v případě přesunů alokací – interních nebo s jinými MO/A

| OP | Typové aktivity dle ISR BMO 21+ | Alokace (mil. Kč) | Zaalokováno (mil. Kč) | Zbývá (mil. Kč) | Zásobník připravených projektů v PR | Naplnění indikátorů v dané aktivitě |
|------|---|-------------------|-----------------------|-----------------|-------------------------------------|-------------------------------------|
| IROP | Pořízení tramvají/trolejbusů | 358 | 355 | 3 | NE | ANO |
| | Výstavba nových cyklostezek | 249 | 199 | 50 | ANO | NE |
| | Telematika pro veřejnou dopravu | 88 | 77 | 11 | NE | ČÁSTEČNĚ |
| | Výstavba a modernizace dopravních terminálů a parkovacích systémů P+R | 187 | 95 | 92 | ČÁSTEČNĚ | NE |
| | Bezpečnost | 114 | 37 | 77 | ČÁSTEČNĚ | ANO |
| | Σ | | | 233 | | |

Preferované aktivity: **cyklodoprava, terminály a parkovací systémy**

Diskuse

Představení **projektových záměrů**

- představení projektových záměrů žadatelem
- doplňující dotazy a diskuse ze strany PS
- představení stanoviska manažera ITI
- jmenování subjektů, které nerozhodují (jsou ve střetu zájmů)
- představení usnesení
- konsenzuální rozhodování (pokud nelze, pak klasické hlasování se sčítáním hlasů)

Představení projektového záměru:

- **max. 5 minut** bez prezentace s použitím maximálně 1 vizualizace
- jedna osoba na projekt

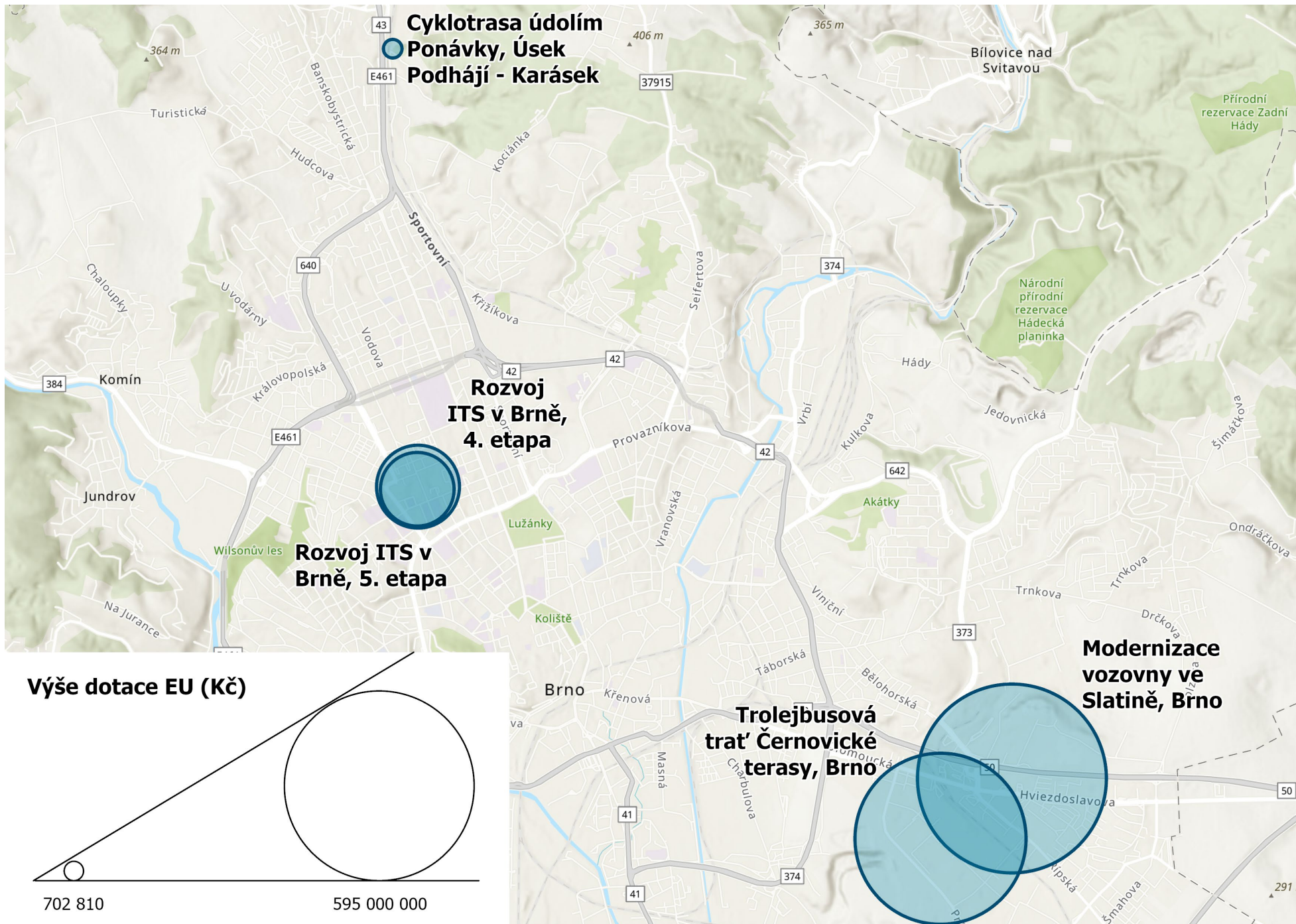
Kritéria ŘV BMO pro posouzení souladu PZ s ISR BMO 21+ (delegovaná na PS)

| Kritéria přijatelnosti | ANO/NE/NR |
|---|-----------|
| Projekt popisuje přínos k deklarovanému integrovanému řešení. | |
| Potřebnost realizace projektu je odůvodněná. | |
| Projekt popisuje pozitivní dopad projektu na území BMO. | |
| Projekt je v souladu s harmonogramem uvedeným ve výzvě. | |
| STANOVISKO PS: | |

Návrh usnesení:

*„PS ŘV BMO Udržitelná mobilita **doporučuje** ŘV BMO udělit kladné stanovisko o souladu s integrovanou strategií projektovému záměru XXX.“*

Projekty na dnešní PS



Přihlášené záměry – 50. výzva

Integrovaný regionální operační program (IROP)

Výzva: 50. Výstavba cyklostezek a budování doprovodné infrastruktury v BMO III

- Alokace výzvy: 15 000 000 Kč dotace EU
- Alokace přeložených záměrů: 7 028 120 Kč dotace EU
- Nejzazší termín pro předložení plné projektové žádosti: 30. 9. 2025

| název projektu | žadatel | CZV | dotace EU |
|---|---------|---------------|--------------|
| Cyklotrasa údolím Ponávky, Úsek Podhájí - Karásek | SMB | 10 040 171 Kč | 7 028 120 Kč |

Shrnutí aktivit **IROP Cyklodoprava**

Celková alokace na aktivitu: **249 227 706 Kč** (dotace EU)

- dosud vyhlášeno 5 výzev nositele, zaalokováno 199 822 226, 96 Kč
- zbývající alokace pro další projekty: **49 405 479,67 Kč**
- předpoklad vyhlášení další výzvy nositele: **podzim 2025**

Dosud podpořeno 7 projektů (s kladným vyjádřením ŘV)

Přihlášené záměry – 52. výzva

Operační program Doprava (OPD)

Výzva: Zkapacitnění a prodloužení infrastruktury pro veřejnou drážní dopravu v BMO (novostavby) III

- Alokace výzvy: 600 000 000 Kč dotace EU
- Alokace přeložených záměrů: 595 000 000 Kč dotace EU
- **Nejzazší termín pro předložení plné projektové žádosti: 31. 12. 2025**
- Časová způsobilost nákladů: 1. 1. 2021 – **30. 6. 2029**
- Nejzazší datum pro ukončení fyzické realizace projektu: **31. 12. 2029**

| název projektu | žadatel | CZV | dotace EU |
|---|------------|----------------|----------------|
| Trolejbusová trať Černovické terasy, Brno | DPMB, a.s. | 700 000 000 Kč | 595 000 000 Kč |

Přihlášené záměry – 53. výzva

Operační program Doprava (OPD)

Výzva: Zkapacitnění a prodloužení infrastruktury pro veřejnou drážní dopravu v BMO (modernizace) III

- Alokace výzvy: 750 000 000 Kč dotace EU
- Alokace přeložených záměrů: 726 750 000 Kč dotace EU
- **Nejzazší termín pro předložení plné projektové žádosti: 31. 12. 2025**
- Časová způsobilost nákladů: 1. 1. 2021 – **30. 6. 2029**
- Nejzazší datum pro ukončení fyzické realizace projektu: **31. 12. 2029**

| název projektu | žadatel | CZV | dotace EU |
|--------------------------------------|------------|----------------|----------------|
| Modernizace vozovny ve Slatině, Brno | DPMB, a.s. | 900 000 000 Kč | 726 750 000 Kč |

Přihlášené záměry – 54. výzva

Operační program Doprava (OPD)

Výzva: Rozvoj telematiky a ITS v BMO IV

- Alokace výzvy: 250 843 653 Kč dotace EU
- Alokace přeložených záměrů: 250 843 653 Kč dotace EU
- **Nejzazší termín pro předložení plné projektové žádosti: 30. 9. 2025**
- Nejzazší datum pro ukončení fyzické realizace projektu: **31. 12. 2029**

| název projektu | žadatel | CZV | dotace EU |
|-----------------------------|---------|----------------|----------------|
| Rozvoj ITS v Brně, 4. etapa | SMB | 130 588 236 Kč | 111 000 000 Kč |
| Rozvoj ITS v Brně, 5. etapa | SMB | 164 521 945 Kč | 139 843 653 Kč |

Shrnutí aktivit **OPD** Infrastruktura městské drážní dopravy, Rozvoj telematiky a ITS v BMO

Zkapacitnění a prodloužení infrastruktury pro veřejnou drážní dopravu v BMO (novostavby):

- Dosud vyhlášeny tři výzvy
- Zaalokováno **2 597 667 157,05 Kč** (dotace EU)

Zkapacitnění a prodloužení infrastruktury pro veřejnou drážní dopravu v BMO (modernizace):

- Dosud vyhlášeny tři výzvy, zaalokováno **1 456 229 717,74 Kč** (dotace EU)
- Zbývající alokace pro další společnou výzvu: **109 638 165,21 Kč** (dotace EU) + předpokládaná úspora z již podpořených projektů, předpoklad vyhlášení **podzim 2025**

Rozvoj telematiky a ITS v BMO:

- Dosud vyhlášeny 4 výzvy, zaalokováno **560 116 000,44 Kč** (dotace EU)
- Zbývající alokace: **1 000 000 Kč** (+ možnost vyjednání dalších prostředků)

E.

**Závěry, různé, prostor pro dotazy a
podněty**

Petr Šašinka

Harmonogram plánovaných výzev **v oblasti** **udržitelné mobility**

OPD:

Zkapacitnění a prodloužení infrastruktury pro veřejnou drážní dopravu v BMO (novostavby a modernizace)

– **podzim 2025**

IROP:

Výstavba cyklostezek a budování doprovodné infrastruktury v BMO – **podzim 2025**

Bezpečnost dopravy v BMO – **podzim 2025**

Výstavba a zkvalitňování dopravních terminálů a parkovacích systémů v BMO – **podzim 2025**

Projekty v realizaci – fotografie

- S postupem programového období přibývá počet projektů, které jsou ve fázi fyzické realizace
- Prosíme nositele projektů o sdílení fotek ze **zahájených** i **ukončených** realizací projektů podpořených z ITI
- Možnost prezentace projektů ve Výroční zprávě BMO a informování prostřednictvím dalších komunikačních platforem BMO



Děkujeme za spolupráci

metropolitni.brno.cz

Oddělení řízení ITI a metropolitní spolupráce
Odbor strategického rozvoje a spolupráce
Magistrát města Brna

#jednejmetropolitne

