

# Jednání členů Pracovní skupiny ŘV BMO **SOCIÁLNÍ OBLAST**

26. 11. 2024, 10:00  
Komunitní centrum Židlochovice

#jednejmetropolitne



# Program dnešního **jednání**



zvukový záznam, zápis, věcní koordinátoři: **Eva Matulová, Petr Šašinka**

- A. Stručné aktuality k rozvoji Brněnské metropolitní oblasti 21+ a podoby metropolitní spolupráce po roce 2027
- B. Představení projektových záměrů – výzva č. 42 Infrastruktura sociálních služeb v BMO III, diskuse
- C. Aktivita Sociální bydlení, diskuse
- D. Závěry, shrnutí, harmonogram výzev, různé, prostor pro dotazy a podněty

**Předpokládaný konec: 11:30**

**A.**

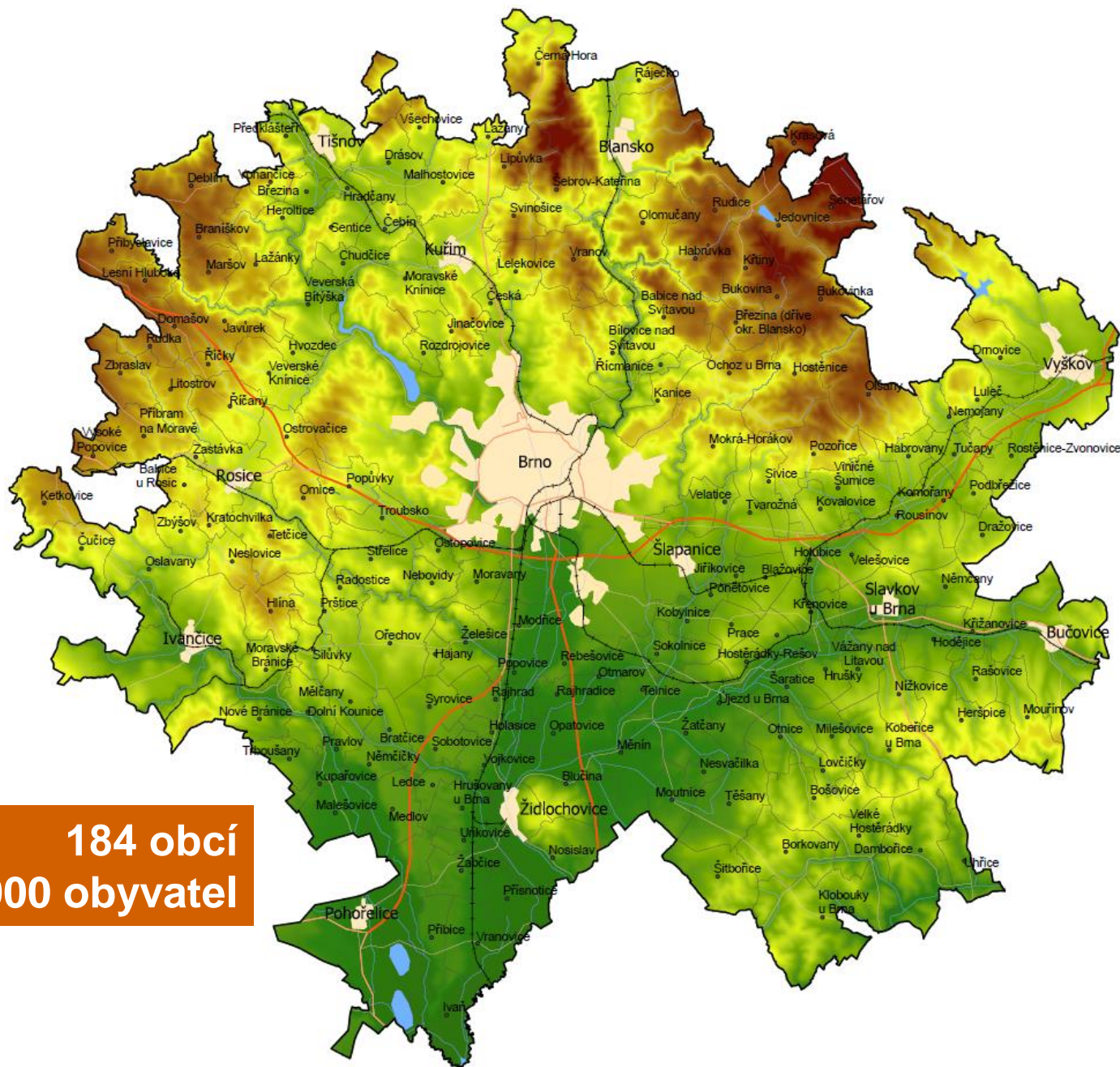
# **Stručné aktuality k rozvoji Brněnské metropolitní oblasti 21+ a podoby metropolitní spolupráce po roce 2027**

**Petr Šašinka**

# Alokace ITI ve strategii 21+ (k 25. 11. 2024)

Operační programy EU	Finanční alokace (v mil. Kč) pro projekty BMO – dotační prostředky	Zazávazkovaná alokace projektů s kladným stanoviskem ŘV BMO (vč. aktuálně hodnocených na PS ŘV BMO (mil. Kč))	Finanční alokace dle projektů zaregistrovaných v MS2021+ (mil. Kč)	Projekty schválené k financování (mil. Kč; vč. dokončených)	Dokončené projekty (v mil. Kč)
<b>IROP</b>	<b>2 867,5</b>	<b>2 325,9</b>	2 086,2	1 538,8	462,8
<b>OPŽP</b>	<b>203,5</b>	<b>123,3</b>	123,3	0,0	0,0
<b>OPD</b>	<b>4 606,6</b>	<b>3 699,3</b>	3 699,3	473,2	0,0
<b>OPTA K</b>	<b>cca 250,0</b>	<b>200,0</b>	200,0	0,0	0,0
<b>OPZ+</b>	<b>75,5</b>	<b>75,5</b>	75,5	75,5	0,0
<b>Σ</b>	<b>8 000</b>	<b>6 424,0</b>	<b>6 184,3</b>	<b>2 087,5</b>	<b>462,8</b>

- V pozitivním stavu (vč. aktuálně hodnocených) se aktuálně nachází 110 projektů za 6,4 mld. Kč, z toho 44 projektů na území města Brna (5 mld. Kč), 66 projektů v zázemí (cca 1,4 mld. Kč)
- Pod právním aktem je 64 projektů za 2,05 mld. Kč
- BMO je jednou z nejrychleji čerpající metropolitní oblast v ČR v období EU 2021-2027



**184 obcí**  
**722 000 obyvatel**

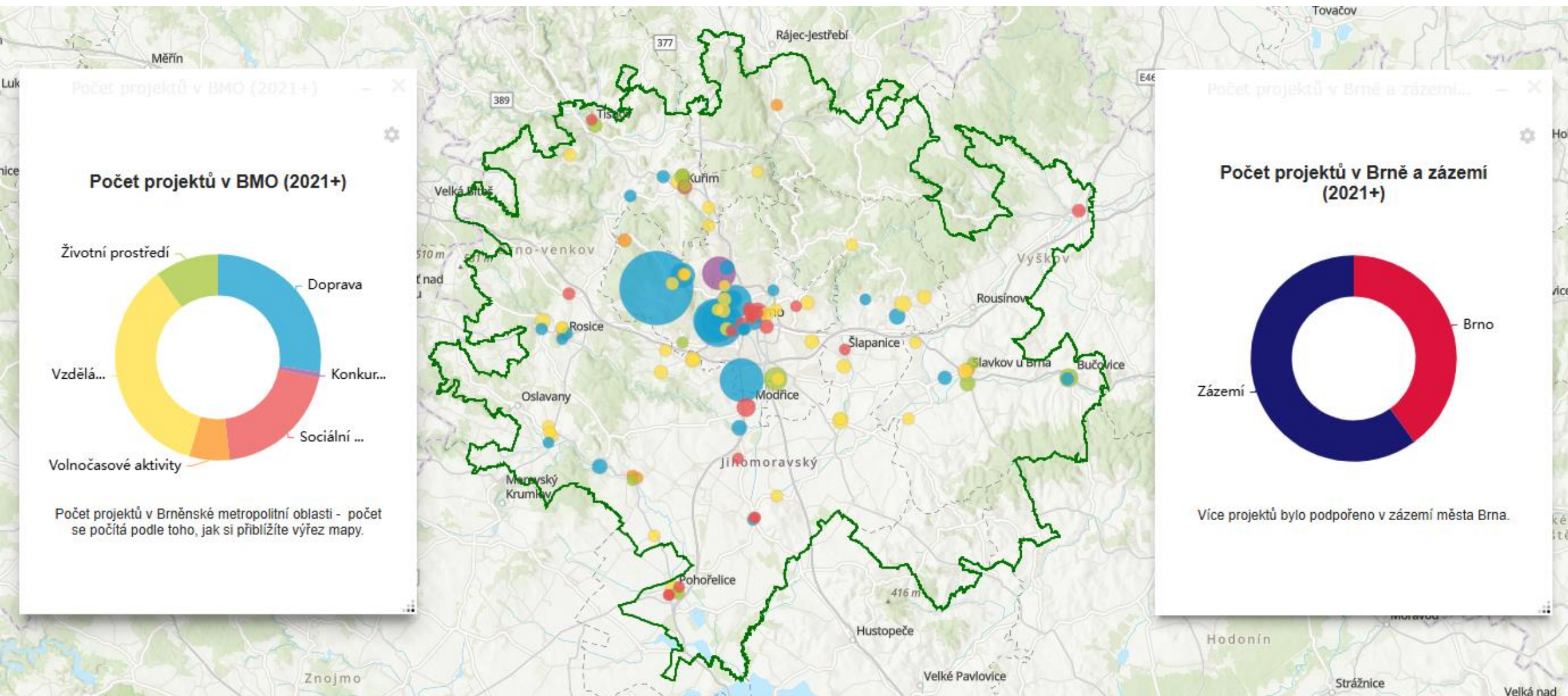


**Brněnská  
metropolitní  
oblast**

**B | R | N | O**

**SPOLEČNĚ** se  
zasadíme o to, aby  
se Brněnská  
metropolitní oblast  
**UDRŽITELNĚ** a  
**VYVÁŽENĚ** rozvíjela  
v **PŘÍJEMNÉ** a  
**PROSPERUJÍCÍ**  
místo pro život.





**B.**

# **Představení projektových záměrů – výzva č. 42 Infrastruktura sociálních služeb v BMO III, diskuse**

**Eva Matulová**

# Strategická část **ISR BMO 21+** (prioritní oblasti a PS)

<i>Prioritní oblast</i>	<i>Pracovní skupiny</i>	<i>Témata řešená danou PS</i>
Mobilita	Udržitelná mobilita	A. Metropolitní/lokální udržitelná mobilita B. Globální dostupnost BMO
Životní prostředí	Životní prostředí	C. Voda a krajina v BMO D. Odpadové hospodářství v BMO E. Moderní a bezpečná energetika v BMO
Veřejné služby	Vzdělávání	F. Školství a vzdělávání v BMO
	Sociální oblast	G. Infrastruktura a služby pro potřebné/ohrožené obyvatele
Koordinace rozvoje	Horizontální pracovní skupina	I. Rezidenční a komerční výstavba v BMO H. Rozvoj a institucionalizace spolupráce v BMO J. Trávení volného času v BMO



# Metropolitní téma a opatření **ISR BMO 21+**

Metropolitní téma	Cíl strategie	Opatření ISR BMO 21+
<b>Téma G: Infrastruktura a služby pro potřebné/ ohrožené obyvatele</b>	<p><b>G.I:</b> Zaměřit se na zlepšení a rozvoj kvality života potřebných a ohrožených obyvatel v oblasti sociálních služeb včetně posílení polycentricity</p> <p><b>G.II:</b> Zlepšit podmínky a dostupnost činností pro aktivní a zdravé stárnutí</p> <p><b>G.III:</b> Vytvořit systém a rozšiřovat možnosti prostupného sociálního bydlení v rámci celé BMO</p>	<p><b>G.1:</b> Zvyšování dostupnosti a zkvalitňování sociálních služeb (s důrazem na osoby se zdravotním postižením)</p> <p><b>G.2:</b> Řešení dostupnosti vybraných zdravotně-sociálních služeb (s důrazem na hospicovou a paliativní péči)</p> <p><b>G.3:</b> Podpora integrace na trhu práce se zaměřením na zvláště ohrožené skupiny trhu práce</p> <p><b>G.4:</b> Podpora aktivit a infrastruktury pro seniory (sociální služby, prevence, vzdělávání, volný čas)</p> <p><b>G.5:</b> Koordinace sociálního bydlení v BMO</p>

# Finanční prostředky pro ISR BMO 21+

## PS Sociální oblast (ITI) shrnutí čerpání

OP 21-27	Typové aktivity dle ISR BMO 21+	Alokace (mil. Kč)	Zaalokováno (mil. Kč)	Zbývá (mil. Kč)
OPZ+	Podpora integrace na trhu práce se zaměřením na zvláště ohrožené skupiny trhu práce	15	15	0
	Zvyšování dostupnosti a zkvalitňování sociálních služeb v BMO	60	60	0
IROP	Sociální bydlení	133	0	133
	Infrastruktura sociálních služeb	357	298	59
	$\Sigma$	565	373	186

# Představení **projektových záměrů**

- představení projektových záměrů žadatelem
- doplňující dotazy a diskuse ze strany PS
- představení stanoviska manažera ITI
- jmenování subjektů, které nerozhodují (jsou ve střetu zájmů)
- představení usnesení
- konsenzuální rozhodování (pokud nelze, pak klasické hlasování se sčítáním hlasů)

## **Představení projektového záměru:**

- max. 5 minut bez prezentace s použitím maximálně 1 vizualizace
- jedna osoba na projekt

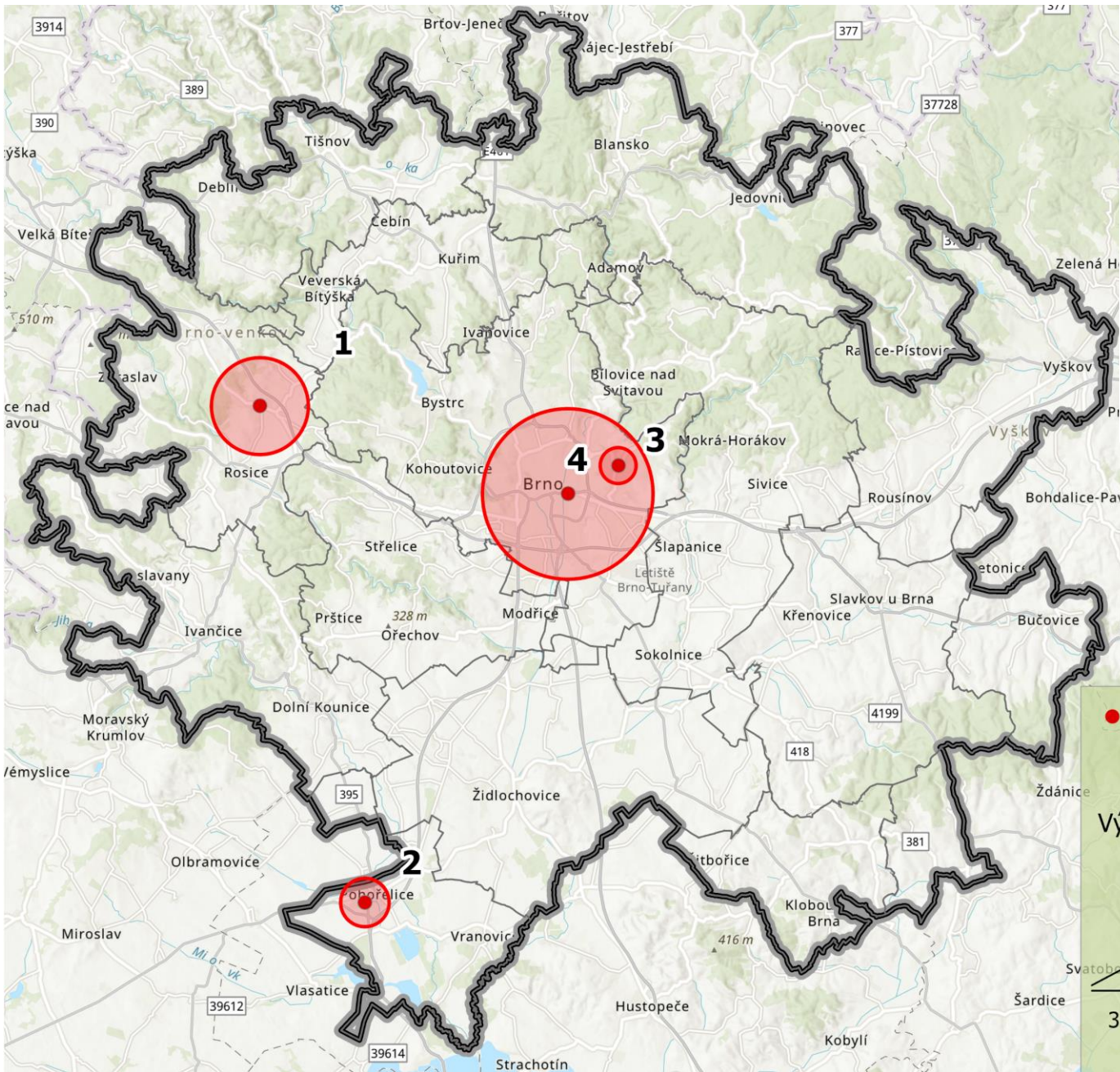
# Kritéria ŘV BMO pro posouzení souladu PZ s ISR BMO 21+ (delegovaná na PS)

Kritéria přijatelnosti	ANO/NE/NR
Projekt popisuje přínos k deklarovanému integrovanému řešení.	
Potřebnost realizace projektu je odůvodněná.	
Projekt popisuje pozitivní dopad projektu na území BMO.	
Projekt je v souladu s harmonogramem uvedeným ve výzvě.	
<b>STANOVISKO PS:</b>	

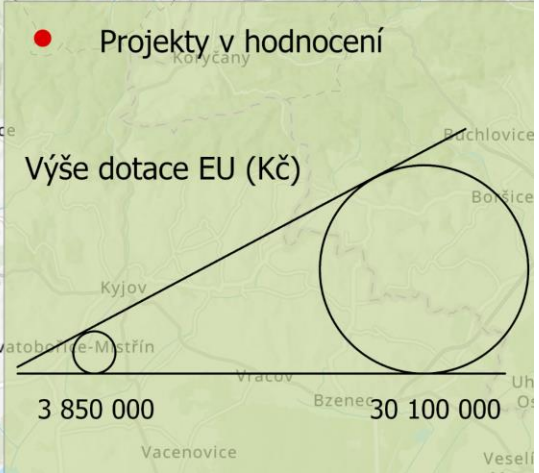
## ***Návrh usnesení:***

*„PS ŘV BMO Sociální oblast **doporučuje** ŘV BMO udělit kladné stanovisko o souladu s integrovanou strategií projektovému záměru XXX.“*





ID	Název projektu	Nositel projektu	Dotace EU
1	Nákup nemovitosti pro terénní pečovatelskou službu	Obec Říčany	15 750 000,00
2	Zázemí pro terénní pečovatelskou službu Pohořelice	Město Pohořelice	6 275 500,00
3	Stavební úpravy sociálního zázemí denního stacionáře Effeta	Diecézní charita Brno	3 850 000,00
4	Zřízení zázemí pro pečovatelskou službu v Brně	Generace Care z.ú.	30 100 000,00



# Přihlášené záměry – 42. výzva



Integrovaný regionální operační program (IROP)

Výzva 42: **Infrastruktura sociálních služeb v BMO III**

- Alokace výzvy: **60 000 000 Kč** (dotace EU)
- Alokace přeložených záměrů: **55 975 500 Kč** (dotace EU)
- **Nejzazší termín pro předložení plné projektové žádosti: 24. dubna 2025**

projekt	žadatel	dotace EU
Stavební úpravy sociálního zázemí denního stacionáře Effeta	Diecézní charita Brno	3 850 000 Kč
Nákup nemovitosti pro terénní pečovatelskou službu	Obec Říčany	15 750 000 Kč
Zázemí pro terénní pečovatelskou službu Pohořelice	Město Pohořelice	6 275 500 Kč
Zřízení zázemí pro pečovatelskou službu v Brně	Generace Care z.ú.	30 100 000 Kč

# Programový rámec BMO (IROP)

## Infrastruktura sociálních služeb (1/2)



Alokace aktivity: **357 261 514,69 Kč** (projekty v PR do výše max 130 % alokace), 18 projektů

Název projektu	Nositel projektu	Dotace EU	Komentář nositele ITI za BMO
Infrastruktura sociální služby Charity Vyškov	Charita Vyškov	24 945 919,58 Kč*	Projekt v hodnocení na CRR, <b>výzva nositele č. 37</b>
Denní stacionář ve Šlapanicích	Město Šlapanice	5 163 691,94 Kč	Projekt před koncem realizace projektu, <b>výzva nositele č. 37</b>
Lotos v 21. století	Lotos – doléčovací centrum, o.p.s.	1 749 999,55 Kč	Projekt v hodnocení na CRR, <b>výzva nositele č. 37</b>
Terénní pečovatelská služba Pohořelice	Město Pohořelice	1 400 000 Kč	Projekt v hodnocení na CRR, <b>výzva nositele č. 37</b>
Obnova infrastruktury terénních a dalších sociálních služeb pro osoby ohrožené závislostmi	Společnost Podané ruce o.p.s.	14 332 782,04 Kč	Projekt v hodnocení na CRR, <b>výzva nositele č. 37</b>
Stavební úpravy centra služeb pro lidi bez domova Bratislavská 58a	Diecézní charita Brno	86 820 291,60 Kč	Projekt před vydáním právního aktu, <b>výzva nositele č. 21</b>
Vybudování zázemí sociálních služeb ParaCENTRUM Fénix	ParaCENTRUM Fenix, z. s.	71 904 000 Kč	Projekt před vydáním právního aktu, <b>výzva nositele č. 21</b>
Denní stacionář a terénní sociální služby	Město Kuřim	35 952 000 Kč	Projekt v realizaci, <b>výzva nositele č. 21</b>

\* Aktualizovaná částka dle ISKP



# Programový rámec BMO (IROP)

## Infrastruktura sociálních služeb (2/2)



Název projektu	Nositel projektu	Dotace EU	Komentář nositele ITI za BMO
Stavební úpravy sociálního zázemí denního stacionáře Effeta	Diecézní charita Brno	3 500 000 Kč	Projekt předložen do výzvy nositele č. 42
Zřízení zázemí pro pečovatelskou službu v Brně	Generace Care z.ú.	30 100 000 Kč	Projekt předložen do výzvy nositele č. 42
Zázemí pro terénní pečovatelskou službu Pohořelice	Město Pohořelice	5 705 000 Kč	Projekt předložen do výzvy nositele č. 42
Nákup nemovitosti pro terénní pečovatelskou službu	Obec Říčany	15 750 000 Kč	Projekt předložen do výzvy nositele č. 42
Stacionář pro seniory	Město Ivančice	21 000 000 Kč	Stávající projekt v PR
Denní stacionář a zázemí pro sociální služby v obci Zastávka	Obec Zastávka	24 500 000 Kč	Stávající projekt v PR
Zlepšení dostupnosti sociálních služeb v ORP Tišnov a Kuřim	Diecézní charita Brno	7 700 000 Kč	Stávající projekt v PR
Dům aktivního stáří	SMB	10 000 000 Kč	Stávající projekt v PR, jen malá část aktivit je způsobilá do výzvy 30 IROP
Sociálně-zdravotní komplex Červený kopec	SMB	60 000 000 Kč	Stávající projekt v PR, jen malá část aktivit je způsobilá do výzvy 30 IROP
Noclehárna „Staré“ Blansko	Město Blansko	12 390 000 Kč	Projekt odstoupil od realizace, bude zohledněno při příští aktualizaci PR



# Denní stacionář ve Šlapanicích – slavnostní otevření 7.10.2024



# Shrnutí aktivity

## Infrastruktura sociální služby



Alokace aktivity Infrastruktura sociálních služeb: **357 261 514 Kč** (dotace EU)

Dosud vyhlášeny tři výzvy:

1. Výzva nositele č. 21: **194 676 291 Kč** (dotace EU) zaalokováno
2. Výzva nositele č. 37: **47 592 393 Kč** (dotace EU) zaalokováno
3. Výzva nositele č. 42: **55 975 500 Kč** (dotace EU) předběžně zaalokováno, nejzazší termín pro předložení plné žádosti do MS2021+: **24. dubna 2025**

Zbývající alokace pro další výzvy: **59 017 330 Kč** (dotace EU, částka ještě bude upřesněna), předpoklad vyhlášení **druhá polovina 2025** (pro projekty uvedené na seznamu strategických projektů programového rámce IROP pro BMO). Případná aktualizace stávajících projektových záměrů nebo na základě volné alokace proběhne na **jaře 2025**.

**C.**

# **Aktivita Sociální bydlení, diskuse**

**Eva Matulová**

# Programový rámec BMO (IROP)

## – opatření **Sociální bydlení**



Alokace aktivity: **133 033 714,32 Kč** (projekty v PR do výše max **130 %** alokace aktivity), 7 projektů

Název projektu	Nositel projektu	Dotace EU	Komentář nositele ITI za BMO
Sociální bydlení Hapalova	Náboženská obec Církve československé	5 600 000 Kč	Nový projekt v rámci aktualizace PR
Sociální bydlení Šlapanice	Město Šlapanice	15 400 000 Kč	Stávající projekt v PR
Sociální byty pro rodiny v nouzi	Diecézní charita Brno	13 000 000 Kč	Stávající projekt v PR
Sociální bydlení a koordinace v rámci regionu Židlochovicko	DSO Regionu Židlochovicko	30 000 000 Kč	Stávající projekt v PR
Dům Ptašínského 13 – rekonstrukce bytů pro sociální bydlení	SMB	12 000 000 Kč	Stávající projekt v PR
Rekonstrukce a výstavba sociálního bydlení	SMB	60 000 000 Kč	Stávající projekt v PR
Rekonstrukce domu na ul. Zahradní 1275	Město Kuřim	35 000 000 Kč	Stávající projekt v PR



# Shrnutí aktivity Sociální bydlení



Alokace aktivity Sociální bydlení: **133 033 714,32 Kč** (dotace EU)

Dosud nevyhlášena žádná výzva.

Předpoklad vyhlášení **jaro 2025** (pro projekty uvedené na seznamu strategických projektů programového rámce IROP pro BMO).

Další aktualizace z důvodu volné alokace by měla následovat po vyhlášené výzvě.

Potenciální projekty do příští aktualizace:

**Sociální byty v Ivančicích**

**Sociální byty v Pohořelicích**

# Aktuality – Sociální bydlení



**Změny, které schvaluje MV IROP 26.11.2024:**

## Programový dokument:

**Zásady pro výběr operací:** Žadatel doloží souhlas obce s realizací projektu sociálního bydlení

**Návrh změny:** Bude zrušeno bez náhrady

**Typy příjemců:** NNO, které min. 5 let bezprostředně před podáním žádosti nepřetržitě poskytovaly sociální bydlení nebo úspěšně realizovaly projekt sociálního bydlení v Operačním programu Zaměstnanost

**Návrh změny:** NNO, které min. **2 roky** bezprostředně před podáním žádosti nepřetržitě poskytovaly sociální bydlení **nebo sociální službu dle zákona o sociálních službách** nebo úspěšně realizovaly projekt sociálního bydlení v Operačním programu Zaměstnanost **nebo IROP 2014-2020**

**Cílové skupiny:** Cílovou skupinou v sociálním bydlení jsou osoby v bytové nouzi dle typologie ETHOS

**Návrh změny:** Sociální bydlení je určeno osobám bez vlastního bydlení, které splňují příjmové kritérium (max. příjem v 6. decilu) dle národní metodiky 1; část sociálních bytů je vždy určena pro osoby v bytové nouzi dle typologie ETHOS (viz níže), včetně osob postižených přírodní katastrofou. Výzva může stanovit maximální podíl bytů, které lze využívat osoby mimo typologii ETHOS

# Aktuality

## Sociální bydlení



### Specifická kritéria přijatelnosti:

Žadatel doložil souhlas zastupitelstva obce s realizací projektu sociálního bydlení, který osvědčuje i budoucí spolupráci s žadatelem.

**Návrh změny:** Bude zrušeno bez náhrady

Žadatel, který je NNO, doložil, že minimálně 5 let bezprostředně před podáním žádosti nepřetržitě poskytoval sociální bydlení nebo úspěšně realizoval projekt sociálního bydlení v Operačním programu Zaměstnanost“

**Návrh změny:** Žadatel, který je NNO, doložil, že min. **2 roky** bezprostředně před podáním žádosti nepřetržitě poskytoval sociální bydlení **nebo sociální službu dle zákona o sociálních službách** nebo úspěšně realizoval projekt sociálního bydlení v Operačním programu Zaměstnanost **nebo v IROP 2014-2020**

# Aktuality Sociální bydlení



## Pravidla pro žadatele a příjemce:

### Parametry sociálního bydlení

Z projektu pořízené sociální byty musí být bezbariérově přístupné v souladu s přílohou č. 3 vyhlášky č. 398/2009 Sb., o obecných technických požadavcích zabezpečujících bezbariérové užívání staveb. Na nákup objektů/domů/bytů bez následné rekonstrukce se požadavek na bezbariérovost nevztahuje U změn dokončených staveb, u staveb v rámci stávajícího uličního prostoru a ve stísněných podmínkách se při realizaci bezbariérovosti vychází z možností stávajícího stavu. Bezbariérový přístup se nevyžaduje, pokud to u změn dokončených staveb a změn v využívání staveb vylučují závažné územně - technické nebo stavebně - technické důvody.

**Návrh změny:** Z projektu pořízené sociální byty musí být bezbariérově přístupné (tj. bez bariér musí být přístup z úrovně ulice ke dveřím sociálního bytu) v souladu se Zákonem č. 283/2021, stavební zákon, s Vyhláškou (č. 146/2024 Sb., o požadavcích na výstavbu a Českou státní normou č. ČSN 73 4001 Přístupnost a bezbariérové užívání. *(Pozn: U změn dokončených staveb, u staveb v rámci stávajícího uličního prostoru a ve stísněných podmínkách se při realizaci bezbariérovosti vychází z možností stávajícího stavu. Bezbariérový přístup se nevyžaduje, pokud to u změn dokončených staveb a změn ve využívání staveb vylučují závažné územně - technické nebo stavebně - technické důvody)* Na nákup objektů/domů/bytů bez následné rekonstrukce se požadavek na bezbariérovost nevztahuje. Samotné byty již bezbariérové být nemusí.



**D.**

**Závěry, shrnutí, harmonogram výzev,  
různé, prostor pro dotazy a podněty**

**Eva Matulová**

# Informace o realizovaných projektech **OPZ+**



Alokace aktivity: **cca 75 mil. Kč**

Název projektu	Nositel projektu	CZV projektu v Kč	Komentář nositele ITI za BMO
Adaptace na pracovní pozice v rámci prostupného zaměstnávání	Statutární město Brno	15 417 900,00	<b>Všechny projekty schváleny ze strany OPZ+</b>
Hospic sv. Alžběty - Důstojný závěr života nejlépe v domácím prostředí	Hospic sv. Alžběty o.p.s.	6 384 260,00	
Komunitní sociální práce na Židlochovicku II	Město Židlochovice	7 676 037,50	
Komunitní sociální práce na Židlochovicku III	Město Židlochovice	3 163 206,25	
Provoz multigeneračního komunitního centra Pfann Pohořelice II	Město Pohořelice	5 999 000,00	
Rozšíření činnosti Centra CELSUZ - dluhová poradna	Diecézní charita Brno	11 047 410,00	
Terénní odborné sociální poradenství – Rajhrad I.	Diecézní charita Brno	4 649 400,00	
Zatočíme s dluhy	DROM, romské středisko	9 972 892,50	
Zvýšení dostupnosti Domácí hospicové péče I.	Diecézní charita Brno	8 463 145,00	
Zvýšení dostupnosti právního, dluhového a odborného sociálního poradenství na Tišnovsku a Kuřimsku	Diecézní charita Brno	2 800 602,00	

# Informace k OPZ+ z MPSV ČR:



**Došlo k navýšení finančních prostředků** v programech zaměřených na sociální začleňování a sociální ekonomiku v rámci OPZ+. Díky přesunu financí z méně vytížených oblastí se otevírají nové možnosti pro Vaše projekty.

Jednou z významných příležitostí bude plánovaná výzva OPZ č. 106 **Podpora sociálního začleňování ve vyloučených lokalitách (3)**, která bude, oproti našemu původnímu předpokladu, otevřena již v květnu 2025. Tato výzva umožní podat nové či návazné projekty ve spolupráci s ASZ. Parametry výzvy budou velmi podobné těm z výzvy OPZ+ č. 65, takže se budeme moci opřít o osvědčené postupy a přístupy. O aktuálním vývoji Vás samozřejmě budu průběžně informovat.

## **Dále se můžete těšit na tyto další výzvy:**

- 03\_25\_086 – Podpora osob znevýhodněných na trhu práce (4)
- 03\_25\_104 – Podpora služeb pro ohrožené děti, rodiny a mladé dospělé (3)
- 03\_25\_103 – Podpora rozvoje služeb v oblasti duševního zdraví
- 03\_25\_106 – Podpora sociálního začleňování ve vyloučených lokalitách (3)
- 03\_25\_105 – Podpora sdílené péče
- 03\_24\_075 – Podpora sociálního podnikání (2)
- 03\_25\_081 – Potravinová pomoc dětem v sociální nouzi (2)
- 03\_24\_067 – Prevence předčasných odchodů ze vzdělávání (2)
- 03\_24\_064 – Podpora sociálního bydlení (2)

Anotace, termín vyhlášení, celková alokace a typ výzvy jsou uvedeny v samostatné příloze (= **pro zájemce zašlu**).

# Harmonogram plánovaných výzev v sociální oblasti

Číslo výzvy nositele	Název výzvy nositele	Opatření ISR BMO	Výzva nositele k předkládání projektových záměrů (od – do)		Druh výzvy	Předpoklad projednání na Pracovní skupině ŘV BMO	Předpoklad projednání na Řídicím výboru BMO	Číslo výzvy řídicího orgánu	Název výzvy řídicího orgánu	Výzva Řídicího orgánu k předkládání žádosti o podporu v systému MS21+ (od – do)		Druh výzvy
Bude upřesněno	Infrastruktura sociálních služeb v BMO III	G.1, G.2, G.4	Září 2025	Září 2025	Kolová	Září 2025 PS Sociální oblast	Říjen 2025	30	30. výzva IROP - Sociální služby - SC 4.2 (ITI)	24. Října 2022	31. prosince 2027	Průběžná
51	Sociální bydlení v BMO	G.5: Koordinace sociálního bydlení v BMO	Duben 2025	Květen 2025	Kolová	Květen 2025 PS Sociální oblast	Červen 2025	38	38. výzva IROP - Sociální bydlení - SC 4.2 (ITI)	3. listopadu 2022	31. prosince 2027	Průběžná

## Další podněty?

Příští jednání je plánováno na **jaro 2025**.



# Děkujeme za spolupráci

[metropolitni.brno.cz](https://metropolitni.brno.cz)

Oddělení řízení ITI a metropolitní spolupráce  
Odbor strategického rozvoje a spolupráce  
Magistrát města Brna

#jednejmetropolitne

