

27. řádné jednání Řídicího výboru Brněnské metropolitní oblasti

08. 10. 2024, 13:00–14:00
sál RMB

#jednejmetropolitne



Program jednání ŘV

1. Zahájení, úvodní slovo; představení a odsouhlasení programu ŘV BMO
2. Organizační a technický bod
3. Aktuální stav naplňování Integrované strategie rozvoje BMO 21+
4. Přehled aktuálních výzev nositele ITI a došlých projektových záměrů, konsenzuální rozhodování o souladu jednotlivých projektových záměrů se strategií, diskuse
5. Návrh aktualizace Integrované strategie rozvoje BMO 2021+, vybrané aktivity programových rámců k aktualizaci, diskuse
6. Návrh harmonogramu chystaných výzev, pověření k budoucí aktualizaci vybraných témat strategie, schválení kritérií pro výzvu na podporu cyklodopravy, diskuse
7. Diskuse k budoucímu ukotvení nástroje ITI a metropolitních oblastí (novelizace zákona č. 248/2000 Sb., o podpoře regionálního rozvoje, další aktivity)
8. Aktuální informace k zahraničnímu projektu MECOG-CE, téma potravinové spolupráce
9. Různé, prostor pro dotazy, termín dalšího řádného jednání

2. Organizační a technický bod:

- a) Personální záležitosti: změny ve složení PS ŘV BMO**
- b) Schválení zprávy o plnění strategie č. 16 k programovému období 2014-2020**
- c) Vyjádření MMR ČR k procesu aktualizace programových rámců**

**Zdeněk Dvořák
Oddělení řízení ITI a metropolitní spolupráce
Odbor strategického rozvoje a spolupráce
Magistrát města Brna**

a) Personální záležitosti: změny ve složení PS ŘV BMO

- PS ŘV BMO Životní prostředí původně Tereza Mičková (30.9.), nový člen bude upřesněn
- PS ŘV BMO Udržitelná mobilita původně Zdeňka Šamánková (do 30.6.), (do 7.10.) zastupovala Iva Rorečková, nově Pavel Pospíšek

Návrh usnesení (hlasování):

„ŘV BMO bere na vědomí upravené složení PS ŘV BMO.“

b) Schválení zprávy o plnění strategie č. 16 k programovému období 2014-2020

Podklady zaslány předem.

Návrh usnesení (hlasování):

„ŘV BMO schvaluje zprávu o plnění strategie č. 16 v předkládaném znění“.

c) Vyjádření MMR ČR k procesu aktualizace programových rámců

- na květnovém ŘV BMO vznesen požadavek na právní rozklad/oporu nastaveného procesu aktualizace PR
- stanovisko MMR-ORP – vyjádření je možné vydat vůči platnému seznamu strategických projektů, který schválil daný ŘO, nelze předjímat, zda bude aktualizovaný seznam ze strany ŘO schválen
- v rámci aktualizace metodik je ale MMR připraveno se problematikou zabývat

Diskuse?

3.

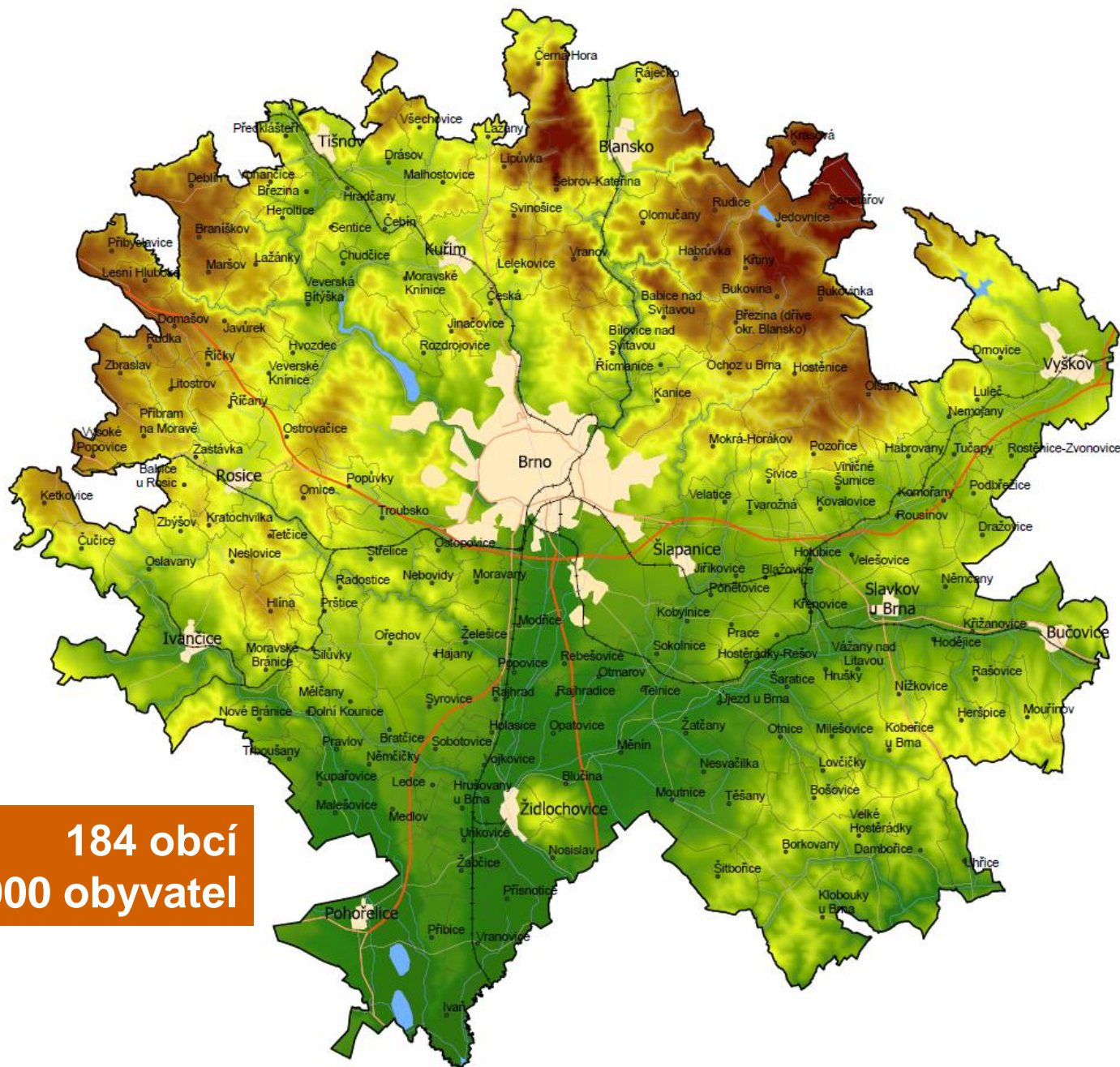
Aktuální stav naplňování Integrované strategie rozvoje BMO 21+

Petr Šašinka

Oddělení řízení ITI a metropolitní spolupráce

Odbor strategického rozvoje a spolupráce

Magistrát města Brna



184 obcí
730 000 obyvatel



Brněnská
metropolitní
oblast

B | R | N | O

SPOLEČNĚ se
zasadíme o to, aby
se Brněnská
metropolitní oblast
UDRŽITELNĚ a
VYVÁŽENĚ rozvíjela
v **PŘÍJEMNÉ** a
PROSPERUJÍCÍ
místo pro život.

Alokace ITI ve strategii 21+ (k 8. 10. 2024)

Operační programy EU	Finanční alokace (v mil. Kč) pro projekty BMO – dotační prostředky	Zazávazkovaná alokace projektů s kladným stanoviskem ŘV BMO (vč. aktuálně hodnocených na PS ŘV BMO (mil. Kč))	Finanční alokace dle projektů zaregistrovaných v MS2021+ (mil. Kč)	Projekty schválené k financování (mil. Kč; vč. dokončených)	Dokončené projekty (v mil. Kč)
IROP	2 867,5	2 235,2	2 035,8	1 418,7	444,3
OPŽP	203,5	170,4	13,3	0,0	0,0
OPD	4 606,6	3 699,3	3 699,3	55,8	0,0
OPTA K	cca 250,0	200,0	200,0	0,0	0,0
OPZ+	75,5	75,5	75,5	75,5	0,0
Σ	8 000	6 380,4	6 023,9	1 550,0	444,3

- V pozitivním stavu se aktuálně nachází 99 projektů za 6,3 mld. Kč, z toho 41 projektů na území města Brna (5 mld. Kč), 58 projektů v zázemí (cca 1,3 mld. Kč)
- Pod právním aktem je 59 projektů za 1,5 mld. Kč
- BMO je jednou z nejrychleji čerpající metropolitní oblast v ČR v období EU 2021-2027

Počet projektů v BMO (2021+)

Počet projektů v BMO (2021+)



Počet projektů v Brněnské metropolitní oblasti - počet se počítá podle toho, jak si přiblížíte výřez mapy.

Počet projektů v Brně a zázemí...

Počet projektů v Brně a zázemí (2021+)



Více projektů bylo podpořeno v zázemí města Brna.

Shrnutí aktuálně dostupné alokace **IROP** **ITI**

Aktivity IROP	Celková alokace	Zaallokováno	Zbývající alokace
Multimodální osobní doprava	187 483 686,02	80 476 016,40	107 007 669,62
Infrastruktura pro cyklistickou dopravu	249 227 706,63	129 922 392,13	119 305 314,50
Nízkoemisní a bezemisní vozidla pro veřejnou dopravu	358 035 192,93	354 582 305,00	3 452 887,93
Infrastruktura pro bezpečnou nemotorovou dopravu	113 795 890,41	55 468 998,24	58 326 892,17
Telematika pro veřejnou dopravu	87 724 414,53	74 075 980,91	13 648 433,62
Zelená infrastruktura ve veřejném prostranství měst a obcí	319 915 581,30	250 403 812,15	69 511 769,15
Mateřské školy	478 405 855,57	471 876 795,56	6 529 060,01
Základní školy	369 355 947,05	364 235 109,73	5 120 837,32
Zájmové a neformální vzdělávání a celoživotní učení	56 638 764,67	54 799 325,09	1 839 439,58
Infrastruktura sociálních služeb	357 261 514,81	243 856 596,38	113 404 918,43
Sociální bydlení	133 033 714,67	0,00	133 033 714,67
Veřejná infrastruktura udržitelného cestovního ruchu	61 594 008,98	61 594 008,00	0,98
Revitalizace a vybavení pro činnost památek přispívající k ochraně kulturního dědictví	57 104 762,99	56 019 962,90	1 084 800,09
Revitalizace, odborná infrastruktura a vybavení pro činnost muzeí	37 943 503,20	37 943 502,80	0,40

* Reflektovány pouze projekty, jež jsou v pozitivním stavu na úrovni ŘV BMO a v rámci ISKP21+

Finanční plán IROP dle informací z ISKP 21+ (kumulativně)

- do plnění finančního milníku vstupují žádosti o platbu (ŽoP) zaregistrované do 30.6. daného roku

Informace z ISKP 21+ (kumulativně)	6/2024	6/2025	6/2026	6/2027	6/2028	6/2029	Celkem
Finanční plán dle projektů v Kč	497 537 456	930 432 047	1 366 183 266	1 820 710 424	2 070 729 486	2 121 251 186	2 867 520 543
Finanční plán dle projektů v %	17,35 %	32,45 %	47,64 %	63,49 %	72,21 %	73,98 %	-
milník IROP	-	17,08 %	34,44 %	52,08 %	70,00 %	100 %	-

Informace z ISKP 21+	Skutečně roplacené ŽoP k 30. 6. 2024	Celkem
Dotace EU	487 474 256	2 867 520 543
	17,00 %	

Plnění milníkových indikátorů IROP (1/2)

- do plnění věcného milníku vstupují indikátory vykázané k 31. 12. 2024

Nizkoemisní a bezemisní vozidla pro veřejnou dopravu	Cílová hodnota	Milník	Plnění milníku	Plnění indikátoru	v %
Kapacita kolejových vozidel pro hromadnou veřejnou dopravu šetrných k životnímu prostředí	2 000	1 200	6 040	6 040	302 %
Počet nově pořízených vozidel pro veřejnou dopravu	15	15	48	48	320 %

Telematika pro veřejnou dopravu	Cílová hodnota	Milník	Plnění milníku	Plnění indikátoru	v %
Města, která mají nové nebo modernizované digitalizované městské dopravní systémy	15	15	0	1	6 %
Regiony, které mají nové nebo modernizované digitalizované regionální dopravní systémy	1	1	0	2	200 %

Mateřské školy	Cílová hodnota	Milník	Plnění milníku	Plnění indikátoru	v %
Navýšení kapacity předškolního vzdělávání	900	100	579	1 091	121 %
Počet podpořených škol či vzdělávacích zařízení	25	5	13	25	100 %

Plnění milníkůvých indikátorů IROP (2/2)

Sociální bydlení	Cílová hodnota	Milník	Plnění milníku	Plnění indikátoru	v %
Počet rekonstruovaných bytů pro sociální bydlení	50	3	0	0	0 %

Dotaz na IROP: Jak plánujete řešit nezájem žadatelů o aktivitu sociálního bydlení vlivem nevhodně nastavených podmínky podpory? Jaký bude další postup s nevyužitou alokací?

Shrnutí aktuálně dostupné alokací ostatních OP

Aktivity OPD	Celková alokace	Zaalokováno	Zbývajících alokace
Infrastruktura městské drážní dopravy - nové TT	3 010 022 945,00	2 648 612 739,80	361 413 216,20
Infrastruktura městské drážní dopravy - modernizované	1 053 512 095,00	740 426 777,70	313 082 306,30
ITS - dopravní telematika	543 116 000,00	310 272 347,44	232 843 652,56

Aktivity OPZ+	Celková alokace	Zaalokováno	Zbývajících alokace
Sociální začleňování	60 155 953,25	60 155 953,25	0,00
Trh práce	15 417 900,00	15 417 900,00	0,00

Aktivity OPŽP	Celková alokace	Zaalokováno	Zbývajících alokace
Veřejná sídelní zeleň, protipovodňová opatření a srážková voda	47 000 000,00	13 377 312,00	33 622 688,00
Vodní a vegetační prvky v krajině	157 000 000,00	157 000 000,00	0,00

Aktivity OPTAK	Celková alokace	Zaalokováno	Zbývajících alokace
Služby infrastruktury	250 000 000,00	200 000 000,00	50 000 000,00

Další zdroje pro **ISR BMO 21+**

<i>Další zdroje 21+</i>	<i>Finance pro ČR (mld. Kč)</i>	<i>Časový rámec realizace projektů</i>	<i>Témata pro BMO</i>
Modernizační fond (MŽP)	Až 300	2021-2030	Energetika, životní prostředí
Národní plán obnovy RRF (MPO)	Až 190	2021-2024	brownfieldy, kultura, životní prostředí a energetika atd.
CEF (EK – komunitární programy)	dle projektů	2021-2027	Velké dopravní městské projekty
Národní dotační zdroje (SFDI, SFŽP, MMR atd.)	dle projektů	2021-2027	různá

- **Dotační e-mailový občasník na všechny obce BMO**

Datová soustava

Témata

V rámci datové části analyzujeme data celkem v osmi tematických okruzích. Pod nimi naleznete zajímavé číselné údaje, výstupy v podobě interaktivních grafů, mapy a mapové aplikace a další zajímavé studie či články.

U jednotlivých grafů se zaměřujeme také na interpretaci a popis daných jevů. Velká část z nich má u sebe tlačítka, pod nimiž dané informace naleznete:

Popis a interpretace jevu a jeho vývoje v čase a prostoru BMO.

Vysvětlení ukazatele, případně postup výpočtu, metodika.



OBYVATELSTVO



BYDLENÍ



DOPRAVA



KONKURENCESCHOPNOST



VZDĚLÁVÁNÍ



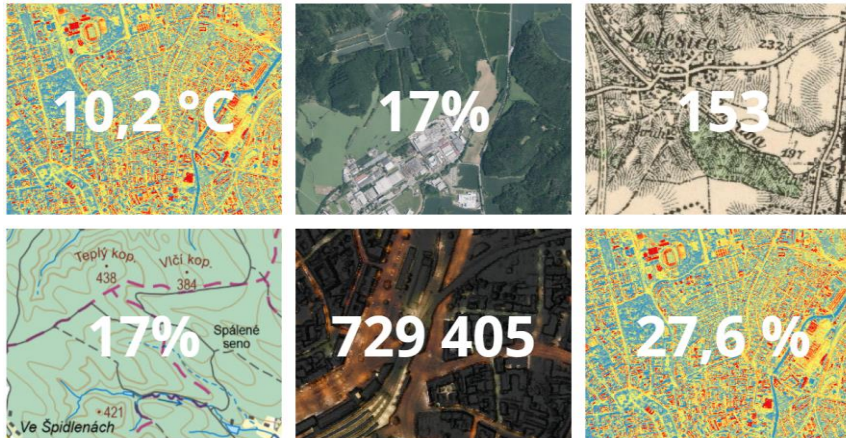
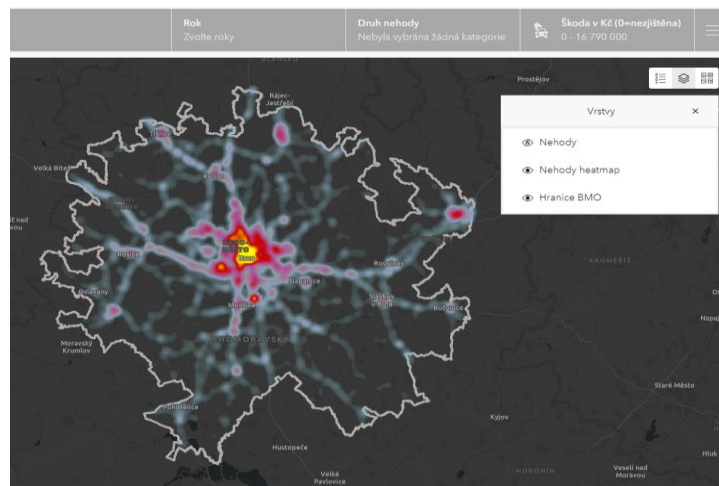
ŽIVOTNÍ PROSTŘEDÍ



VOLNÝ ČAS A TURISMUS

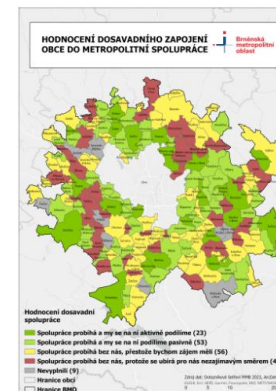


RŮZNÉ

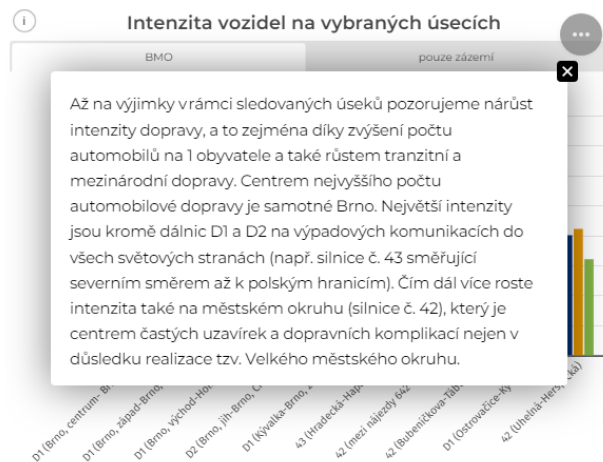


Jak hodnotíte dosavadní zapojení Vaší obce do spolupráce v rámci Brněnské metropolitní oblasti?

Cca 40 % starostek a starostů se na probíhající spolupráci již pasivně či aktivně podílí. Necelá třetina uvedla, že se na probíhající spolupráci chce více podílet. Mírně přes 20 % dotazovaných odpovědělo, že se spolupráce ubírá pro ně nezajímavým směrem.

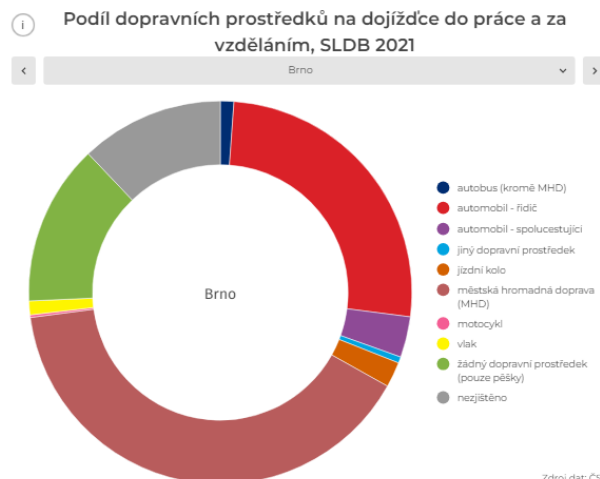


- Spolupráce probíhá a my se na ni aktivně podílíme
- Spolupráce probíhá a my se na ni podílíme pasivně
- Spolupráce probíhá bez nás, přestože bychom zájem měli
- Spolupráce probíhá bez nás, protože se ubírá pro nás nezajímavým směrem

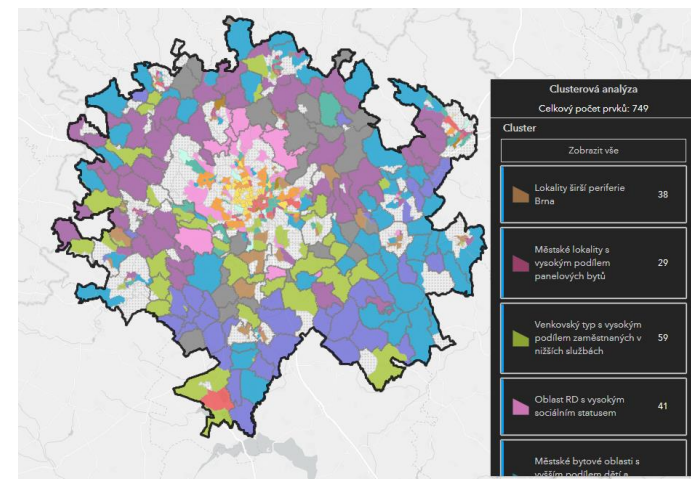


Až na výjimky v rámci sledovaných úseků pozorujeme nárůst intenzity dopravy, a to zejména díky zvýšení počtu automobilů na 1 obyvatele a také růstem tranzitní a mezinárodní dopravy. Centrem nejvyššího počtu automobilové dopravy je samotné Brno. Největší intenzity jsou kromě dálnic D1 a D2 na výpadevých komunikacích do všech světových stranách (např. silnice č. 43 směřující severním směrem až k polským hranicím). Čím dál více roste intenzita také na městském okruhu (silnice č. 42), který je centrem častých uzavírek a dopravních komplikací nejen v důsledku realizace tzv. Velkého městského okruhu.

Zdroj: RSD



Zdroj dat: ČSÚ



4.

**Přehled aktuálních výzev nositele ITI a
došlých projektových záměrů,
rozhodování o souladu jednotlivých
projektových záměrů se strategií,
diskuse**

Eva Matulová

Oddělení řízení ITI a metropolitní spolupráce

Odbor strategického rozvoje a spolupráce

Magistrát města Brna

Proběhlá jednání PS (srpen až říjen 2024)

<i>Prioritní oblast</i>	<i>Pracovní skupina</i>	<i>Témata řešená danou PS</i>	<i>Proběhlá jednání</i>	<i>Počet projednaných/doporučených záměrů</i>
Mobilita	Udržitelná mobilita	A. Metropolitní/lokální udržitelná mobilita B. Globální dostupnost BMO	1.10.2024 řádné jednání PS k aktualizaci	Aktualizované aktivity: Cyklostezky, bezpečnost dopravy, telematika, tramvajové/trolejbusové tratě
Životní prostředí	Životní prostředí	C. Voda a krajina v BMO D. Odpadové hospodářství v BMO E. Moderní a bezpečná energetika v BMO	18. – 25.9.2024 per rollam jednání PS k výzvě nositele ITI č.41	2/2 (zelená infrastruktura ve veřejném prostranství měst a obcí)
Veřejné služby	Vzdělávání	F. Školství a vzdělávání v BMO	neproběhlo	
	Sociální oblast	G. Infrastruktura a služby pro potřebné/ohrožené obyvatele	19.9.2024 řádné jednání PS k aktualizaci	Aktualizované aktivity: Infrastruktura sociálních služeb, sociální bydlení
Koordinace rozvoje	Horizontální pracovní skupina	I. Rezidenční a komerční výstavba v BMO H. Rozvoj a institucionalizace spolupráce v BMO J. Trávení volného času v BMO	neproběhlo	

Předložené/schválené projektové záměry (PZ)

Integrovaný regionální operační program

- **Výzva č. 41** - Rozvoj modrozelené infrastruktury v zastavěném území BMO – veřejná prostranství III **2/2**

Celkem k projednání 2 projektové záměry za cca 50 mil. Kč dotace EU

Posuzování souladu projektového záměru se strategií

- Podklady předem (projektová fiše, stanovisko manažera a pracovních skupin, další podklady – v systému)
- Na jednání ŘV
 - Rámcové představení záměrů přihlášených do výzvy
 - Doplnující dotazy a diskuse
 - Představení stanoviska manažera BMO a stanoviska PS
 - Představení usnesení, střet zájmů
 - Konsenzuální rozhodování na základě kritérií ŘV (pokud nelze, pak klasické hlasování se sčítáním hlasů)

Kritéria ŘV BMO pro posouzení souladu PZ se strategií (delegovaná na manažera a PS)

Kritérium	ANO/NE/NR
Projektový záměr je předložen v požadovaném formátu fiše projektového záměru ISR BMO.	
Projekt je v základních parametrech v souladu s příslušnou výzvou nositele ISR BMO.	
Projekt je součástí integrovaného řešení.	
STANOVISKO MANAŽERA ISR BMO:	
Projekt popisuje přínos k deklarovanému integrovanému řešení.	
Potřeba realizace projektu je odůvodněná.	
Projekt popisuje pozitivní dopad projektu na území BMO.	
Projekt je v souladu s harmonogramem uvedeným ve výzvě.	
STANOVISKO PS:	

Návrh usnesení (hlasování):

„ŘV BMO uděluje kladné stanovisko o souladu s integrovanou strategií projektovému záměru XXX.“

Přihlášené záměry – 41. výzva

Integrovaný regionální operační program (IROP)

Výzva: Rozvoj modrozelené infrastruktury v zastavěném území BMO – veřejná prostranství III

- Alokace výzvy: 60 000 000 Kč dotace EU
- Alokace přeložených záměrů: 49 318 356 Kč dotace EU
- Nejzazší termín pro předložení plné projektové žádosti: 3. února 2025

název projektu	žadatel	CZV	dotace EU
Regenerace sídliště Nádražní, Slavkov u Brna	Město Slavkov u Brna	57 269 080 Kč	40 088 356 Kč
Revitalizace sídliště Na Královkách	Město Kuřim	13 185 714 Kč	9 230 000 Kč

Programový rámec BMO (IROP) –

aktivita **Zelená infrastruktura ve veřejném prostranství měst a obcí (1/2)**

Alokace aktivity: **319 915 581,30 Kč** (projekty v PR do výše až **130 %** alokace aktivity), 13 projektů

Název projektu	Nositel projektu	Komentář nositele ITI za BMO	Dotace EU
Areál UP Bučovice – veřejná prostranství	Město Bučovice	Projekt zaregistrován v MS2021+, výzva nositele č. 33	69 894 636,88 Kč
Bosonožské náměstí - úprava veřejného prostranství	SMB / MČ Brno - Bosonohy	Projekt bude zaregistrován v MS2021+ do 16.10.2024, výzva nositele č. 33	12 600 000 Kč
Revitalizace veřejného prostoru v lokalitě Nádražní	Město Kuřim	Projekt bude zaregistrován v MS2021+ do 16.10.2024, výzva nositele č. 33	14 700 000 Kč
Revitalizace veřejného prostranství Stará Obec - Pohořelice	Město Pohořelice	Projekt v hodnocení na CRR, výzva nositele č. 33	24 780 023,10 Kč
Revitalizace náměstí Míru v Tišnově	Město Tišnov	Projekt s vydaným právním aktem, výzva nositele č. 20	32 448 134 Kč
Revitalizace kláštera Rosa Coeli - jižní zahrada	Biskupství brněnské	Projekt s vydaným právním aktem, výzva nositele č. 20	2 100 000 Kč
Revitalizace veřejného prostranství - nám. Osvobození, Kuřim	Město Kuřim	Projekt podal rozklad proti vyřazení na CRR, výzva nositele č. 20	44 562 661,44 Kč

Programový rámec BMO (IROP) –

aktivita **Zelená infrastruktura ve veřejném prostoru měst a obcí (2/2)**

Název projektu	Nositel projektu	Komentář nositele ITI za BMO	Dotace EU
Revitalizace sídliště Na Královkách	Město Kuřim	Výzva nositele č. 41	8 400 000 Kč
Regenerace sídliště Nádražní, Slavkov u Brna	Město Slavkov u Brna	Výzva nositele č. 41	45 581 533 Kč
Rekonstrukce 2. části náměstí	Město Rousínov	Stávající projekt v PR	12 000 000 Kč
Revitalizace nám. Míru	SMB	Stávající projekt v PR	35 437 780 Kč
Úprava středu města Blansko	Město Blansko	Stávající projekt v PR	15 000 000 Kč
Lesopark Záruba a Horka	Město Kuřim	Stávající projekt v PR	21 000 000 Kč

Nositelé ITI vůči ŘO IROP

Aktivita **Zelená infrastruktura ve veřejném prostoru měst a obcí (1/3)**

- Při realizaci strategických projektů měst v SC 2.2 IROP (Zelená infrastruktura měst a obcí) jsou projekty vyřazovány, nebo výrazně padá jejich výše podpory.
- Společný postup 13 nositelů ITI ke změně podmínek/hodnotících kritérií výzvy 77 IROP (ITI).
- **Hlavní problém tkví v definici propustných povrchů.** V podstatě jde o to, aby nové a rekonstruované povrchy splňovaly propustnost 0,5 (nikoliv odečet ze stávajících „nepropustných“ povrchů).
- *Názor žadatele z BMO: „To že povrch splní koeficient odtoku vod do 0,5 znamená, že zbytek vody jde stejně do kanalizace případně do vsaku, pokud jde vsakovat. Dle zkušeností se časem propustné povrchy/spáry zanesou nečistotami a celý povrch se stane nepropustným. Naše řešení je tedy daleko vhodnější, kdy vody jdou do přilehlého průlehu a dále do studny, která je napojena přímo do spodních vod. Žádné napojení na kanalizaci projekt neřeší. Do budoucna je to udržitelnější řešení.“*
- **Rádi bychom tedy s MMR/IROP otevřeli na nejbližším jednání Monitorovacího výboru IROP možnost změny hodnotících kritérií. Jako možné řešení se jeví ukončení stávající 77. výzvy IROP (Zelená infrastruktura - SC 2.2, ITI) a vyhlášení výzvy nové s měkčími pravidly nebo úprava kontrolních listů CRR (pokud je takováto změna přípustná).**

Nositelé ITI vůči ŘO IROP

Aktivita **Zelená infrastruktura ve veřejném prostoru měst a obcí (3/3)**

Návrh usnesení:

ŘV BMO doporučuje vyzvat ŘO IROP k revizi hodnotících kritérií opatření Zelená infrastruktura SC 2.2 pro nástroj ITI.

5.

Návrh aktualizace Integrované strategie rozvoje BMO 2021+, vybrané aktivity programových rámců k aktualizaci, diskuse

Kristína Ďuratná, Eva Matulová
Oddělení řízení ITI a metropolitní spolupráce
Odbor strategického rozvoje a spolupráce
Magistrát města Brna

Aktualizace **ISR BMO 21+**



- Strategie je živý dokument, je možná její aktualizace maximálně jednou za 3 měsíce
- Proces ovlivněn změnou metodických podmínek
- **Administrativní aktualizace – aktualizace informací o stávajících projektech ve strategii (na seznamu projektů)**
- **Projektová aktualizace – vyzvání ke sběru nových projektů do strategie**
- Projektová aktualizace probíhá skrze [databázi projektů](#)
- Každé téma strategie je specifické
- **Každou změnu strategie projednává PS a následně schvaluje ŘV BMO**

Postup při aktualizaci PR

- Informování potenciálních žadatelů prostřednictvím:
 - webu <https://metropolitni.brno.cz>,
 - úřední desky SMB,
 - tematické pracovní skupiny,
 - emailem na všechny starostky a starosty BMO.
- Sběr projektových záměrů v <https://databazeprojektu.brno.cz/> probíhal od 19.8.2024 do 9.9.2024
- Představení projektových záměrů na PS 19.9. - 1.10.2024 koordinátory, předvýběr projektů
- Výběr projektů na ŘV BMO 8.10.2024, informování úspěšných žadatelů
- Výzvy nositele ISR BMO – **listopad 2024/ jaro 2025**

Aplikovaná kritéria pro zařazení projektu do koncepční části strategie/programového rámce OP

Základní kritéria:

- Projekt je v souladu s metropolitními tématy a opatřeními strategie
- Projekt je součástí integrovaného řešení
- Projekt je v pokročilém stupni připravenosti

Specifická kritéria:

- Projekt nesmí být v pozitivním stavu v ISKP21+ v individuálních výzvách (IROP)
- Další specifická kritéria výzev dle dané aktivity

Programový rámec BMO (IROP)

Infrastruktura sociálních služeb (1/2)



Alokace aktivity: **357 261 514,69 Kč** (projekty v PR do výše max 130 % alokace), 18 projektů

Název projektu	Nositel projektu	Dotace EU	Komentář nositele ITI za BMO
Infrastruktura sociální služby Charity Vyškov	Charita Vyškov	26 533 831,25 Kč	Projekt v hodnocení na CRR, výzva nositele č. 37
Denní stacionář ve Šlapanicích	Město Šlapanice	5 163 691,94 Kč	Projekt před koncem realizace projektu, výzva nositele č. 37
Lotos v 21. století	Lotos – doléčovací centrum, o.p.s.	1 749 999,55 Kč	Projekt zaregistrován v MS2021+, výzva nositele č. 37
Terénní pečovatelská služba Pohořelice	Město Pohořelice	1 400 000 Kč	Projekt v hodnocení na CRR, výzva nositele č. 37
Obnova infrastruktury terénních a dalších sociálních služeb pro osoby ohrožené závislostmi	Společnost Podané ruce o.p.s.	14 332 782,04 Kč	Projekt zaregistrován v MS2021+, výzva nositele č. 37
Stavební úpravy centra služeb pro lidi bez domova Bratislavská 58a	Diecézní charita Brno	86 820 291,60 Kč	Projekt před vydáním právního aktu, výzva nositele č. 21
Vybudování zázemí sociálních služeb ParaCENTRUM Fénix	ParaCENTRUM Fenix, z. s.	71 904 000 Kč	Projekt před vydáním právního aktu, výzva nositele č. 21
Denní stacionář a terénní sociální služby	Město Kuřim	35 952 000 Kč	Projekt v hodnocení na CRR, výzva nositele č. 21

Programový rámec BMO (IROP)

Infrastruktura sociálních služeb (2/2)



Název projektu	Nositel projektu	Dotace EU	Komentář nositele ITI za BMO
Zkvalitnění zázemí pro poskytování sociálně zdravotních služeb Stavební úpravy sociálního zázemí denního stacionáře Effeta	Diecézní charita Brno	10 000 000 Kč 3 500 000 Kč	Stávající projekt v PR, který byl v rámci aktualizace upřesněn.
Zřízení zázemí pro pečovatelskou službu v Brně	Generace Care z.ú.	30 100 000 Kč	Nový projekt v rámci aktualizace PR
Zázemí pro terénní pečovatelskou službu Pohořelice	Město Pohořelice	5 705 000 Kč	Nový projekt v rámci aktualizace PR
Noclehárna „Staré“ Blansko	Město Blansko	12 390 000 Kč	Nový projekt v rámci aktualizace PR
Nákup nemovitosti pro terénní pečovatelskou službu	Obec Říčany	15 750 000 Kč	Nový projekt v rámci aktualizace PR
Stacionář pro seniory	Město Ivančice	21 000 000 Kč	Stávající projekt v PR
Denní stacionář a zázemí pro sociální služby v obci Zastávka	Obec Zastávka	24 500 000 Kč	Stávající projekt v PR
Zlepšení dostupnosti sociálních služeb v ORP Tišnov a Kuřim	Diecézní charita Brno	7 700 000 Kč	Stávající projekt v PR
Dům aktivního stáří	SMB	10 000 000 Kč	Stávající projekt v PR, jen malá část aktivit je způsobilá do výzvy 30 IROP
Sociálně-zdravotní komplex Červený kopec	SMB	60 000 000 Kč	Stávající projekt v PR, jen malá část aktivit je způsobilá do výzvy 30 IROP

Programový rámec BMO (IROP)

– opatření **Sociální bydlení**



Alokace aktivity: **133 033 714,32 Kč** (projekty v PR do výše max **130 %** alokace aktivity), 7 projektů

Název projektu	Nositel projektu	Dotace EU	Komentář nositele ITI za BMO
Sociální bydlení Hapalova	Náboženská obec Církve československé	5 600 000 Kč	Nový projekt v rámci aktualizace PR
Sociální bydlení Šlapanice	Město Šlapanice	15 400 000 Kč	Stávající projekt v PR
Sociální byty pro rodiny v nouzi	Diecézní charita Brno	13 000 000 Kč	Stávající projekt v PR
Sociální bydlení a koordinace v rámci regionu Židlochovicko	DSO Regionu Židlochovicko	30 000 000 Kč	Stávající projekt v PR
Dům Ptašínského 13 – rekonstrukce bytů pro sociální bydlení	SMB	12 000 000 Kč	Stávající projekt v PR
Rekonstrukce a výstavba sociálního bydlení	SMB	60 000 000 Kč	Stávající projekt v PR
Rekonstrukce domu na ul. Zahradní 1275	Město Kuřim	35 000 000 Kč	Stávající projekt v PR

Programový rámec BMO (IROP) –

aktivita **Infrastruktura pro cyklistickou dopravu (1/2)**

Alokace aktivity: 315 098 008,74 Kč (projekty v PR do výše až **126 %** alokace aktivity)

Název projektu	Nositel projektu	Komentář nositele ITI za BMO	Dotace EU
Cyklostezka Kuřim - Veverská Bítýška III. etapa	Město Kuřim	Aktualizace stávajícího projektu v PR	17 500 000 Kč
Cyklistická stezka Rebešovice-Bobrava v návaznosti na cyklistickou stezku Brno-Vídeň	JMK	Aktualizace stávajícího projektu v PR	50 050 000 Kč
Cyklostezka Kuřim - Čebín	Město Kuřim	Aktualizace stávajícího projektu v PR	23 380 000 Kč
Cyklostezka Slavkov u Brna - Křenovice	Město Slavkov u Brna	Aktualizace stávajícího projektu v PR	37 100 000 Kč
Cyklotrasa údolím Ponávky	SMB	Aktualizace stávajícího projektu v PR	49 000 000 Kč
Úsek cyklostezky EuroVelo9 Blansko – Nový Hrad – Adamov	JMK, Město Blansko	Projekt se připravuje do jarní výzvy Projekt odebrán z programového rámce	42 000 000 Kč
Pátevní cyklotrasa, úsek A", Pod Sídlištěm - Bělohorská"	SMB	Projekt se připravuje do podzimní výzvy	14 000 000 Kč
Integrovaná síť bezpečných cyklostezek na území DSO Šlapanicko: oblast Moravany	DSO Šlapanicko	Stávající projekt v PR	3 244 560 Kč

Programový rámec BMO (IROP) –

aktivita **Infrastruktura pro cyklistickou dopravu (2/2)**

Název projektu	Nositel projektu	Komentář nositele ITI za BMO	Dotace EU
Cyklostezka Jinačovice-Kuřim	JMK	Stávající projekt v PR	3 915 440 Kč
Cyklostezka Medlánky - Kuřim	Město Kuřim	Stávající projekt v PR	5 675 440 Kč
Cyklistická stezka Svratecká (v úseku Hrad Veverí - Rakovec)	SMB / SÚS JMK	Stávající projekt v PR	3 325 176,61 Kč
Síť cyklostezek - napojení Nové Zbrojovky	Nová Zbrojovka, SMB	Stávající projekt v PR	1 200 000,00 Kč
Revitalizace areálu UP Bučovice, cyklostezka	Město Bučovice	Stávající projekt v PR	1 920 000,00 Kč
Cyklostezka Kuřim Kolébka - Kuřim Podlesí	Město Kuřim	Stávající projekt v PR	5 280 000,00 Kč
Stavba integrovaného systému bezpečných cyklostezek na Šlapanicku - Pozořicko, etapa 3	DSO Šlapanicko	Projekt podán do MS2021+ (výzva ITI)	3 850 000,00 Kč
Cyklostezka Valchařská - Olší (I. etapa)	SMB	Projekt podán do MS2021+ (výzva ITI)	7 700 000,00 Kč
Cyklostezka Pozořicko II. Etapa	DSO Šlapanicko	Projekt podán do MS2021+ (výzva ITI)	49 000 000,01 Kč
Cyklotrasa Ivančice - Dolní Kounice I. etapa, úsek Moravské Bránice-Dolní Kounice	DSO Mikroregion Ivančicko	Projekt podán do MS2021+ (výzva ITI)	38 957 392,12 Kč

Programový rámec BMO (IROP) –

aktivita **Telematika pro veřejnou dopravu**

Alokace aktivity: 87 724 414,53 Kč (projekty v PR do výše až **100 %** alokace aktivity)

Název projektu	Nositel projektu	Komentář nositele ITI za BMO	Dotace EU
Inovativní IT aplikace zvyšující kvalitu veřejné dopravy a zlepšující propojení různých dopravních módů s cílem podpořit udržitelnou mobilitu v BMO a JMK	KORDIS JMK, a.s.	Nový projekt v rámci aktualizace PR	12 960 268,78 Kč
Rozvoj odbavovacích systémů v nových vlacích obsluhujících BMO a v železničních stanicích	KORDIS JMK, a.s.	Projekt podán do MS2021+ (výzva ITI)	21 045 402,00 Kč
Systematická podpora konceptu Mobility as a Service (MaaS) v BMO	KORDIS JMK, a.s.	Projekt podán do MS2021+ (výzva ITI)	15 218 743,75 Kč
Zvýšení bezpečnosti, spolehlivosti a modernizace systému ovládání tramvajových výhybek	Dopravní podnik města Brna, a.s.	Projekt podán do MS2021+ (výzva ITI)	38 500 000,00 Kč

Programový rámec BMO (IROP) – aktivita **Infrastruktura pro bezpečnou nemotorovou dopravu**

Alokace aktivity: 113 795 890,79 Kč (projekty v PR do výše až **100 %** alokace aktivity)

Název projektu	Nositel projektu	Komentář nositele ITI za BMO	Dotace EU
Cyklistická stezka v úsecích B1 „Lávka u mlýna – Anenské údolí“ a B2 „MK Anenské údolí – drážní domek u Anenského údolí“, k. ú. Bílovice nad Svitavou	JMK	Nový projekt v rámci aktualizace	53 417 619,79 Kč
Blansko, lávka přes řeku Svitavu	Město Blansko	Projekt podán do MS2021+ (výzva ITI)	18 845 543,00 Kč
Lávka Tábořského náb.	SMB	Projekt podán do jarní výzvy nositele	23 784 228,00 Kč
Bezpečná cyklodoprava v Židlochovicích	Město Židlochovice	Projekt podán do jarní výzvy nositele	12 705 000,00 Kč
Cyklopodjezd mostu pod silnicí II/152 Ivančice	Město Ivančice	Projekt podán do jarní výzvy nositele	5 043 500,00 Kč
Úsek cyklostezky EuroVelo9 Blansko – Nový Hrad – Adamov, úsek č. II, bezpečný úsek	JMK	Stávající projekt v PR Projekt odebrán z programového rámce	55 478 500,00 Kč
Zvýšení bezpečnosti cyklistů a chodců Pohořelice – Cvrčovice	Město Pohořelice	Stávající projekt v PR Projekt odebrán z programového rámce	18 340 000,00 Kč

Programový rámec BMO (OPD) –

aktivita Zkapacitnění a prodloužení infrastruktury pro veřejnou drážní dopravu (nové + modernizované TT) Alokace aktivity: 4 063 535 040 Kč

Název projektu	Nositel projektu	Komentář nositele ITI za BMO	Dotace EU
Výstavba trolejbusové vozovny Komín	Dopravní podnik města Brna, a.s.	Nový projekt v rámci aktualizace PR	425 000 000 Kč
Trolejbusová trať Černovické terasy	Dopravní podnik města Brna, a.s.	Nový projekt v rámci aktualizace PR	340 000 000 Kč
Modernizace vozovny ve Slatině	Dopravní podnik města Brna, a.s.	Aktualizace stávajícího projektu v PR	403 750 000 Kč
Modernizace tramvajové trati Bohunická - Moravanské lány	Dopravní podnik města Brna, a.s.	Projekt podán do MS2021+ (výzva ITI)	290 000 000 Kč
Modernizace tramvajové trati Obvodová, Brno	Dopravní podnik města Brna, a.s.	Projekt podán do MS2021+ (výzva ITI)	120 750 000 Kč
Prodloužení tramvajové trati Bystrc - Kamechy	Dopravní podnik města Brna, a.s.	Projekt podán do MS2021+ (výzva ITI)	1 924 400 000 Kč
Výstavba smyčky tramvajové trati - Pisárky	Dopravní podnik města Brna, a.s.	Projekt podán do MS2021+ (výzva ITI)	382 500 000 Kč
Modernizace kolejového zhlaví ve vozovně Pisárky, Brno	Dopravní podnik města Brna, a.s.	Projekt podán do MS2021+ (výzva ITI)	277 000 000 Kč
Prodloužení tramvajové trati Merhautova – Lesná (propojení Halasovo nám.)	Dopravní podnik města Brna, a.s.	Stávající projekt v PR	680 000 000 Kč
Modernizace a rozšíření areálu tramvajové vozovny Medlánky	Dopravní podnik města Brna, a.s.	Stávající projekt v PR	1 534 250 000 Kč

Programové rámce IROP a OPD, koncepční část ISR BMO 21+

Podklady zaslány předem.

Diskuse

Návrh usnesení:

„ŘV BMO schvaluje aktualizované programové rámce IROP a OPD a koncepční část ISR BMO 21+ v předkládaném znění.“

6.

Návrh harmonogramu chystaných výzev, pověření k budoucí aktualizace vybraných témat strategie, schválení kritérií pro výzvu na podporu cyklodopravy, diskuse

Kristína Ďuratná, Eva Matulová
Oddělení řízení ITI a metropolitní spolupráce
Odbor strategického rozvoje a spolupráce
Magistrát města Brna

Návrh harmonogramu výzev nositele ITI pro přelom roku 2024/2025 (1/2)

Číslo výzvy nositele	Název výzvy nositele	Opatření ISR BMO	Výzva nositele k předkládání projektových záměrů		Druh výzvy	Předpoklad projednání na Pracovní skupině ŘV BMO	Předpoklad projednání na Řídicím výboru BMO	Číslo výzvy řídicího orgánu	Název výzvy řídicího orgánu	Výzva Řídicího orgánu k předkládání žádosti o podporu v systému MS21+		Druh výzvy
			od	do						od	do	
41	Rozvoj modrozelené infrastruktury v zastavěném území BMO – veřejná prostranství (IROP) III	C.2: Rozvoj modrozelené infrastruktury v zastavěném území	Září 2024	Září 2024	Kolová	Září 2024* PS Životní prostředí	Říjen 2024	77	77. výzva IROP - Zelená infrastruktura - SC 2.2 (ITI)	9. května 2023	31. prosince 2027	Průběžná
42	Infrastruktura sociálních služeb v BMO III	G.1, G.2, G.4	Listopad 2024	Listopad 2024	Kolová	Listopad 2024 PS Sociální oblast	Prosinec 2024	30	30. výzva IROP - Sociální služby - SC 4.2 (ITI)	24. Října 2022	31. prosince 2027	Průběžná
43	Rozšíření odborných učeben ZŠ v BMO II*	F.1: Dobudování kapacity MŠ a ZŠ	Listopad 2024	Listopad 2024	Kolová	Listopad 2024 PS Vzdělávání	Prosinec 2024	37	37. výzva IROP - Základní školy - SC 4.1 (ITI)	15. prosince 2022	31. prosince 2027	Průběžná
44	Výstavba a zkvalitňování dopravních terminálů a parkovacích systémů v BMO II	A.1: Výstavba a zkvalitňování dopravních terminálů a parkovacích systémů	Listopad 2024	Listopad 2024	Kolová	Listopad 2024 PS Udržitelná mobilita	Prosinec 2024	74	74. výzva IROP - Multimodální osobní doprava - SC 6.1 (ITI)	15. června 2023	31. prosince 2027	Průběžná
45	Výstavba cyklostezek a budování doprovodné infrastruktury v BMO II	A.3: Výstavba cyklostezek a budování doprovodné infrastruktury	Listopad 2024	Listopad 2024	Kolová	Listopad 2024 PS Udržitelná mobilita	Prosinec 2024	66	66. výzva IROP - Infrastruktura pro cyklistickou dopravu - SC 6.1. (ITI)	8. prosince 2022	31. prosince 2027	Průběžná
46	Rozvoj telematiky a odbavovacích systémů v BMO (IROP) IV	A.7: Rozvoj telematiky a odbavovacích systémů	Listopad 2024	Listopad 2024	Kolová	Listopad 2024 PS Udržitelná mobilita	Prosinec 2024	67	67. výzva IROP - Telematika pro veřejnou dopravu - SC 6.1 (ITI)	31. prosince 2022	31. prosince 2027	Průběžná

Návrh harmonogramu výzev nositele ITI pro přelom roku 2024/2025 (2/2)

Číslo výzvy nositele	Název výzvy nositele	Opatření ISR BMO	Výzva nositele k předkládání projektových záměrů		Druh výzvy	Předpoklad projednání na Pracovní skupině ŘV BMO	Předpoklad projednání na Řídicím výboru BMO	Číslo výzvy řídicího orgánu	Název výzvy řídicího orgánu	Výzva Řídicího orgánu k předkládání žádosti o podporu v systému MS21+		Druh výzvy
			od	do						od	do	
47	Rozvoj modrozelené infrastruktury v zastavěném území BMO – veřejná prostranství (IROP) IV	C.2: Rozvoj modrozelené infrastruktury v zastavěném území	Únor 2025	Únor 2025	Kolová	Únor 2025 PS Životní prostředí	Březen 2025	77	77. výzva IROP - Zelená infrastruktura (ITI) - SC 2.2 (ITI)	9. května 2023	31. prosince 2027	Průběžná
48	Rozvoj modrozelené infrastruktury v krajině BMO (OP ŽP) II	C.1: Rozvoj modrozelené infrastruktury v krajině	Leden 2025	Únor 2025	Kolová	Únor 2025 PS Životní prostředí	Březen 2025	54	MŽP_54. výzva, SC 1.3, Opatření 1.3.11, průběžná ITI pro PR	31. srpna 2023	31. března 2025	Průběžná
49	Komplexní systém zadržení a využití dešťové vody (OP ŽP) II	C.5: Zadržení a využití srážkové vody	Leden 2025	Únor 2025	Kolová	Únor 2025 PS Životní prostředí	Březen 2025	52	MŽP_52. výzva, SC 1.3, Opatření 1.3.1, 1.3.3, 1.3.4, průběžná ITI pro PR	31. srpna 2023	31. března 2025	Průběžná
50	Bezpečnost dopravy v BMO II	A.5: Omezení/regulace individuální automobilové dopravy	Březen 2025	Březen 2025	Kolová	Duben 2025 PS Udržitelná mobilita	Duben 2025	53	53. výzva IROP - Infrastruktura pro bezpečnou nemotorovou dopravu - SC 6.1 (ITI)	30. listopadu 2022	31. prosince 2027	Průběžná
51	Sociální bydlení v BMO	G.5: Koordinace sociálního bydlení v BMO	Duben 2025	Květen 2025	Kolová	Květen 2024 PS Sociální oblast	Červen 2025	38	38. výzva IROP - Sociální bydlení - SC 4.2 (ITI)	3. listopadu 2022	31. prosince 2027	Průběžná

Harmonogram výzev nositele

Diskuse.

Návrh usnesení (hlasování):

„ŘV BMO bere na vědomí orientační harmonogram výzev nositele ITI na přelom roku 2024/2025.“

Aktivity s předpokládanou budoucí aktualizací PR – pověření k projektové aktualizaci strategie:

OP ŽP

- Vodní a vegetační prvky v krajině

Předpoklad aktualizace: listopad 2024

Aktualizace ISR BMO 21+

Diskuse.

Návrh usnesení (hlasování):

„ŘV BMO pověřuje tým manažera ISR BMO zahájením projektové aktualizace ISR BMO 21+ v aktivitě Vodní a vegetační prvky v krajině (OP ŽP) a následným projednáním na tematické PS ŘV BMO a ŘV BMO.“

Návrh hodnoticích kritérií pro výzvu **Výstavba cyklostezek a budování doprovodné infrastruktury v BMO**

Předpokládaný termín vyhlášení výzvy: listopad 2024

Předpokládaná alokace výzvy: 138 mil. Kč – zbytková alokace (dotace EU = 70 % CZV)

Předpokládaná výše CZV: 5 000 000 – 60 000 000 Kč

Požadavky na stavební povolení: územní rozhodnutí/žádost o stavební povolení

1. Celková délka cyklostezky, která je předmětem jednoho územního rozhodnutí (případně jiného dokumentu definovaného v povinných přílohách výzvy), je:

- delší než 5 km – 4 body
- od 3 km do 5 km včetně – 3 body
- od 2 km do 3 km včetně – 2 body
- od 1 km do 2 km včetně – 1 bod
- do 1 km včetně – 0 bodů

2. Projekt přispěje ke svedení cyklistické dopravy z pozemní komunikace zatížené automobilovou dopravou*, kde roční průměr denních intenzit (RPDI):

- překračuje 10 000 vozidel/den – 3 body
- je 6 001 – 10 000 vozidel/den – 2 body
- je 3 001 – 6 000 vozidel/den – 1 bod
- nepřekračuje 3 000 vozidel/den – 0 bodů

3. Maximální celkové způsobilé výdaje na projekt ve vztahu k indikátoru 761 101 - Podpořená specializovaná cyklistická infrastruktura (tj. CZV/1 km; zaokrouhleno na tis. Kč) jsou ve výši:

- do 7 000 000 Kč včetně/1 km – 3 body
- od 7 000 000 Kč do 10 000 000 Kč/1 km – 2 body
- od 10 000 000 Kč do 15 000 000 Kč včetně/ 1 km – 1 bod
- nad 15 000 000 Kč/1 km – 0 bodů

Následně budou projektové záměry seřazeny dle dosažených bodů. V případě dosažení stejného bodového hodnocení u hraničních projektů dojde k jejich seřazení na základě konkrétních částek dle kritéria č. 3.

*zdroj: Celostátní sčítání dopravy 2016, Celostátní sčítání dopravy 2020. V případě odlišností v jednotlivých letech sčítání je brána v potaz vyšší z hodnot RPDI.

Návrh usnesení (hlasování):

***„ŘV BMO schvaluje hodnoticí kritéria výzvy
Výstavba cyklostezek a budování doprovodné
infrastruktury v BMO, v předkládaném znění.“***

7.

Diskuse k budoucímu ukotvení nástroje ITI a metropolitních oblastí (novelizace zákona č. 248/2000 Sb., o podpoře regionálního rozvoje, další activity)

**Petr Šašinka, František Kubeš
Oddělení řízení ITI a metropolitní spolupráce
Odbor strategického rozvoje a spolupráce
Magistrát města Brna**

Stanovisko MMR (Odboru regionální politiky, ORP) směrem k období 28+

- **Konkrétní obrysy budoucí kohezní politiky předmětem vyjednávání**
- Územní dimenzi považuje MMR-ORP za klíčovou součást evropské regionální politiky, **podporujeme posílení spolupráce v rámci funkčních městských oblastí**
- Posílení postavení partnerského principu a vyváženého sdílení zodpovědnosti za rozvoj MO/A prostřednictvím **revize zákona o podpoře regionálního rozvoje č. 248/2000 Sb.**
- Základní prioritou v oblasti ITI bude **zajištění pokračování tohoto nástroje**, který MMR-ORP považuje za klíčový pro rozvoj největších měst a jejich zázemí
- Přepokládáme širší a plošnější využití finančních nástrojů, které mohou pomoci vykrýt případné snížení alokací dotačních titulů
- aktualizace multizdrojové rozvojové strategie MO/A

Novelizace zákona č. 248/2000 Sb. o podpoře regionálního rozvoje: návrh MMR

- cílem je **legislativní ukotvení metropolitních svazků** jako systémového nástroje a jako specifické formy veřejnoprávní korporace (vyšší modifikovaná forma DSO umožňující spolupráci jádrového města s ostatními obcemi a krajem);
- jde o prioritu vlády, legislativní zakotvení příměstských oblastí doporučuje ČR také Světová banka; aktuálně legislativní zakotvení ITI řeší i jiné země (např. Rumunsko);
- **legislativní ukotvení je také klíčové z důvodu prosazení územního přístupu v budoucím nastavení kohezních fondů. ITI nejsou tak pevně ukotveny v EU legislativě a pokud nedojde k jejich ukotvení v národní legislativě, je ohroženo jejich působení po r. 2028**
- financování metropolitních svazků je předpokládáno primárně z členských příspěvků, příp. dotací, projektů nebo z vlastní hospodářské činnosti;
- postavení krajů v rámci metropolitního svazku bude diskutováno: leg. ukotvení MO/A neznamená oslabování role krajů, cílem je nastavit komplementární systém spolupráce mezi AK ČR a MO/A a dalšími aktéry regionálního rozvoje ve funkčním území MO/A strategie

Novela zákona č. 248/2000 Sb. – MPŘ

Meziresortní připomínkové řízení – 268 připomínek od 32 resortů a územních partnerů (228 zásadních a 40 doporučujících)

- Odbor sociálního začleňování – cca 7 připomínek
- Místní akční skupiny – cca 22 připomínek
- Metropolitní spolupráce – cca 239 připomínek

Nejvíce připomínek uplatnilo MV (38), SMOČR (27) a Jihomoravský kraj (22)

Celkem na SMO odesláno za nositele ITI 22 připomínek a komentářů, z toho 16 zásadních, např.:

- stanovení dřívějšího data účinnosti některých § z 1.1.2027 minimálně na 1.1.2026 (stanovení území metropolitních oblastí a přípravné kroky pro založení svazku)
- obtížně dosažitelný plošný požadavek na členství nejméně třetiny obcí
- možnosti financování (členské příspěvky/externí zdroje)
- problematické ručení celým majetkem jádrového města

Novela zákona č. 248/2000 Sb. – harmonogram

(počítáno s vrácení Senátem
a zkrácené lhůty na výbory)

Konec MPŘ	24. 9. 2024
Konec vypořádání připomínek z MPŘ	20. 10. 2024
LRV (včetně pracovních komisí)	5. 11. 2024 – 3. 1. 2025
Předložení návrhu materiálu na jednání vlády	10. 1. 2025
Jednání vlády	22. 1. 2025
Postoupení předsedkyni PSP	konec ledna 2025
Organizační výbor	není dosud stanoveno
První čtení	březen 2025
Výbory (při zkrácení na 30 dnů)	duben 2025
Druhé čtení (2 týdny)	květen 2025
Třetí čtení (2 týdny)	červen 2025
Senát + výbory (30 dnů)	červenec 2025
Opětovné projednání v PSP	srpen 2025
Prezident (15 dnů) + Sbírka	září 2025

Další aktivity 28+

- Architektura období 28+ (města + kraje + další územní partneři)
- Společný koordinační projekt všech MO/A (MMR OPTP), následná možnost vzniku Platformy ITI
- Evaluace Integrované strategie rozvoje BMO 2021-2027 a příprava východisek strategie rozvoje BMO 28+

8. Aktuální informace k zahraničnímu projektu MECOG-CE, téma potravinové spolupráce

Ondřej Cmoriak, Kristína Ďuratná
Oddělení řízení ITI a metropolitní spolupráce
Odbor strategického rozvoje a spolupráce
Magistrát města Brna

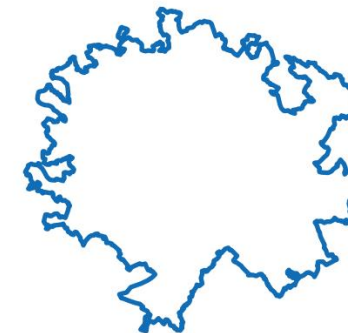
Interreg MECOG-CE

- Posílení metropolitní spolupráce a řízení ve střední Evropě
- **76 příkladů dobré praxe – BMO se zaměřuje na tři z nich**
- **Analýza potenciálu potravinové spolupráce:**
 - Identifikace strategií, koncepcí, akčních plánů,
 - Identifikace přínosů a dopadů potravinové spolupráce,
 - Analýza stakeholderů na straně nabídky a poptávky,
 - Analýza území, plodin a chovu,
 - Návrhová část – jak uchopit téma potravinové spolupráce na úrovni BMO do budoucna?

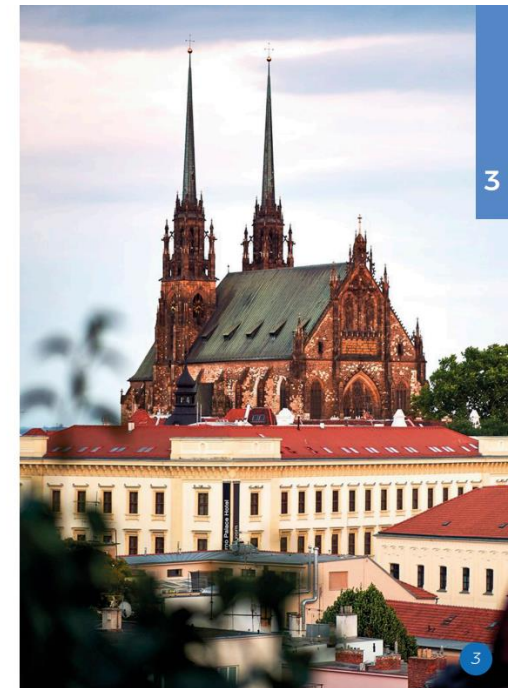
Project progress

50%

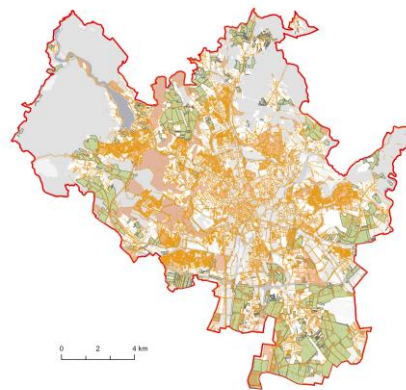
Brno
Metropolitan
Area



Brno
Metropolitan
Area



Základní poznatky



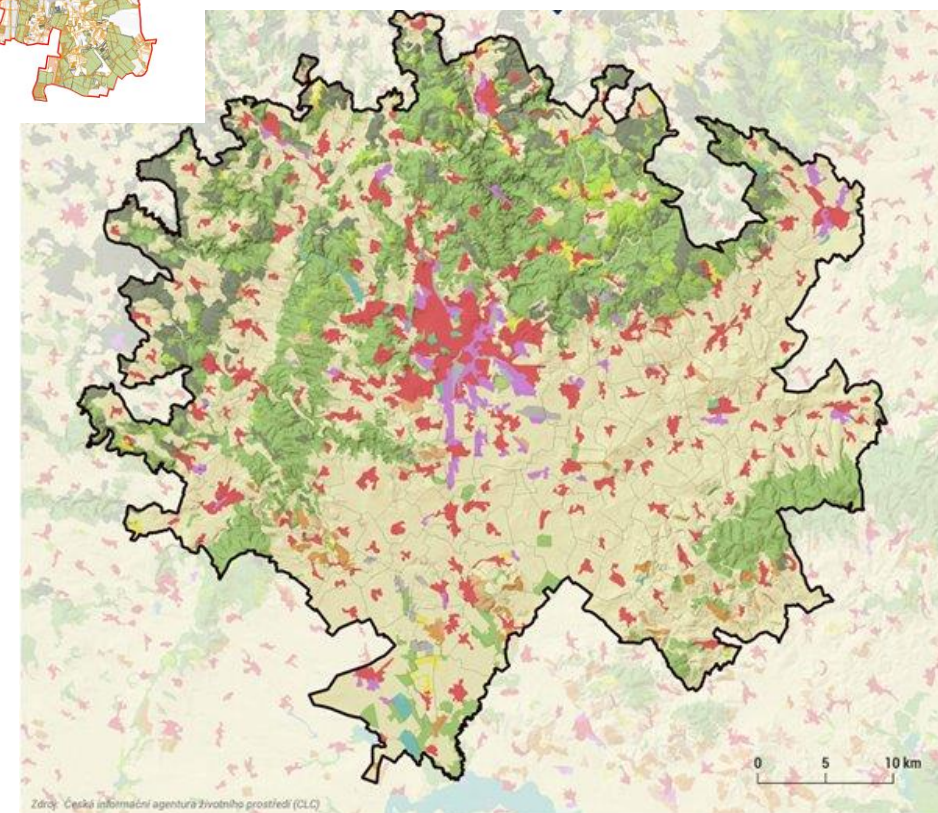
Interreg
CENTRAL EUROPE



Co-funded by
the European Union

MECOG-CE

- Strategie Brno 2050 – posílení potravinové soběstačnosti a podpora místní ekonomiky. Strategie rozvoje JMK 21+.
- Zemědělská půda (52,7 %) – SO ORP Židlochovice (80 %)
- Význam jihovýchodní části Brněnské metropolitní oblasti – převažující zemědělské plochy
- Brno vlastní zemědělské plochy – nespecifikované podmínky za jakých je pronajímá (prostor pro změnu).
- Obiloviny, luskoviny, zelenina, intenzita chovu nižší.
- BMO není potravinově soběstačná.

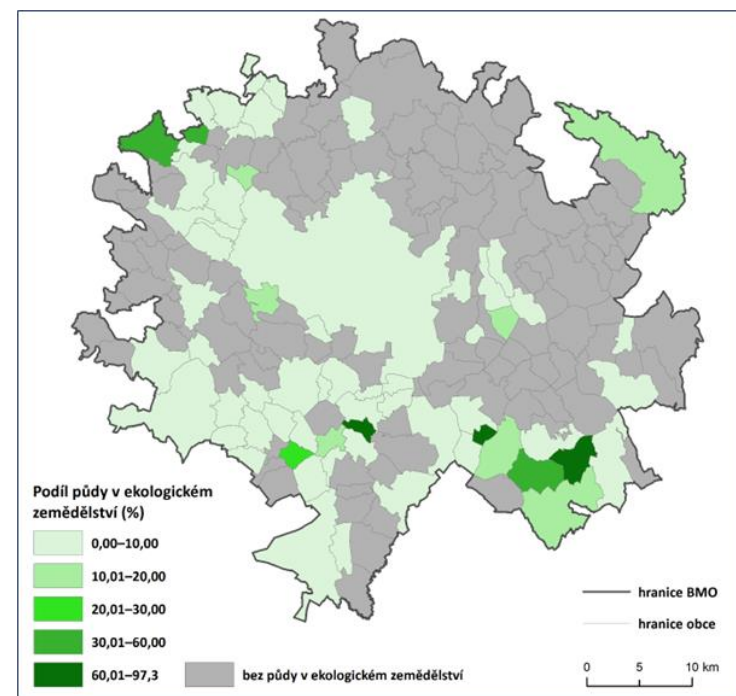
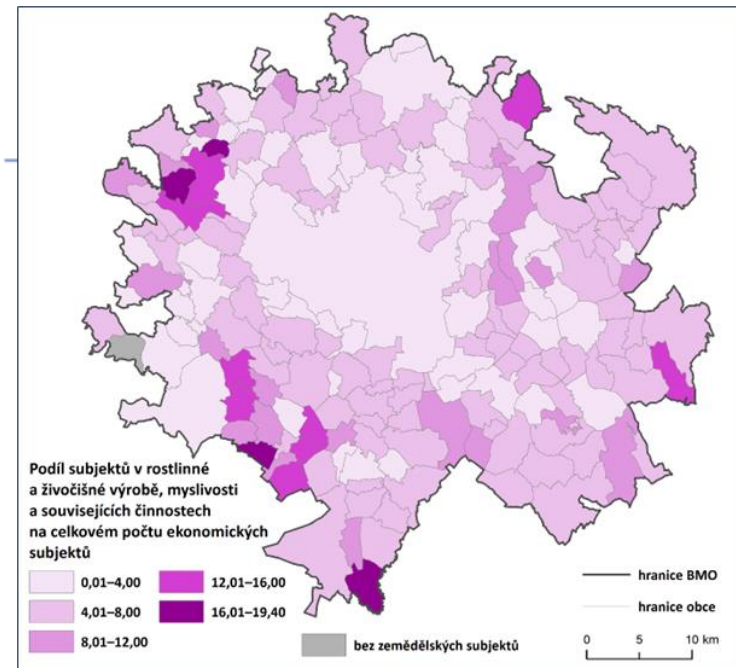


Kategorie půdního pokryvu

zástavba	louky, pastviny, řídká vegetace	hranice obce
průmysl a komerce	městská zeleň	hranice BMO
doprava, skladování, těžba, staveniště	vinice, ovocné sady a keře	
sport a rekreace	listnaté a smíšené lesy	
vodní plochy	jehličnaté lesy	
zemědělská plocha		

Základní poznatky II

- **7000 zemědělců působících v BMO** (převládají podniky s středně velkou a velkou plochou obhospodařované půdy).
- Ekologické zemědělství se rozvíjí velmi pomalu (83 zemědělců se věnuje ekologickému zemědělství).
- Registr zemědělců, zpracovatelů a typů jejich prodeje na úrovni BMO.
- Instituce zastupující jen velké hráče.
- Na území existují desítky iniciativ (neziskové organizace, místní akční skupiny), ale **chybí koordinační orgán**, který by se tématem zabýval komplexně a systematicky.
- Tyto instituce mají nedostatek peněz na rozvoj dalších projektů v území.
- **Absence zapojení Brna** jako významného centra trhu.



Proč potravinová spolupráce?

- **Souvisí s cílením podpory EU do budoucna** (Farm to fork – Strategie od zemědělce ke spotřebiteli)
- Téma vybráno na setkání regionálních stakeholderů (16.1. Nest) jako prioritní
- Dostupné jídlo z blízka v rámci regionu s přímou vazbou mezi producentem a spotřebitelem
- Podpora krátkých dodavatelských řetězců = lokální dopady
- **Brno jako centrum poptávky a iniciátor změny**
- Prohloubení spolupráce mezi obcemi, podnikatelským sektorem, vlastníky půdy a různými zájmovými organizacemi
- Zvýšení biodiverzity v metropolitní oblasti a zvýšení produktivity regionu podporou zemědělců a farmářů (zvýšení obratu, zachování pracovních míst)
- Odpovědné spotřebitelství – zvýšení kvality života obyvatel – pozitivní sociální dopady na interakce v regionu
- **Posílení lokálních vazeb město-venkov**
- „živá laboratoř“ na úrovni BMO

Jak přistupovat k podpoře potravinové spolupráce?

- **Informačně koordinační činnost**
- **Podpora distribučních řetězců prostřednictvím zapojení veřejného stravování** (přímé propojování dodavatelů a spotřebitelů, systémy společného nákupu, vytvoření distribuční sítě)
- **Podpora tématu v podobě motivačních programů pro vznik a rozvíjení krátkých dodavatelských řetězců** (sdílené prodejny, ekologické hospodaření na městské půdě, mladí zemědělci)
- **Osvětová a vzdělávací činnost** (směrem k aktérům i veřejnosti)
- **Propagace produktů a producentů** (dle jejich zájmů a potřeb)
- Lokální distribuční sítě v SO ORP BMO vs. podpora ze strany města Brna

Například

Strategie odpovědného stravování v zařízeních školního stravování ve školách města Jičína

Ve zřizovaných mateřských a základních školách maximálně podporovat snahy o zdravou a udržitelně vyprodukovanou stravu z důvodů zdravotních, ekologických, vzdělávacích, ekonomických, sociálních nebo kulturních, a to i s cílem dalšího snížení plýtvání.

- **osvětu a propagaci** (komunikaci s příjemci plnění a jejich participace) při používání sezónních, čerstvých, lokálních a udržitelně vyrobených surovin používaných pro výrobu stravy vč. podpory účasti malých či sociálních podniků;
- **vyhledávání sezónních, čerstvých, lokálních a udržitelně vyrobených surovin** používaných pro výrobu stravy vč. podpory účasti malých či sociálních podniků;
- **nákup produktů ekologického zemědělství** (produkty organického zemědělství).

Další postup

Diskuzní setkání: Posílení potravinové spolupráce v Brněnské metropolitní oblasti

5. listopadu 13:00 h, Čejkovice

- Představení výsledků analýzy potenciálu potravinové spolupráce v BMO
- Inspirativní příklady dobré praxe
- **Diskuzní workshop:**
 - definování klíčových témat, aktivit a projektů – možnosti dalších aktivit

Neformální pracovní skupina zabývající se daným tématem

Akční plán (MECOG-CE) – finanční incentiva



9.

**Různé, prostor pro dotazy, termín
dalšího řádného jednání**

Termín dalšího řádného jednání ŘV BMO

Další řádné jednání (28) ŘV BMO proběhne 13. prosince 2024 od 10:00 hodin, v sále RMB.

Děkujeme za spolupráci.

metropolitni.brno.cz

Oddělení řízení ITI a metropolitní spolupráce
Odbor strategického rozvoje a spolupráce
Magistrát města Brna

#jednejmetropolitne

