

# Kam by se mohla metropolitní spolupráce a její komunikace ubírat do budoucna?

Petr ŠAŠINKA

Oddělení řízení ITI a metropolitní spolupráce  
Odbor strategického rozvoje a spolupráce  
Magistrát města Brna



#jednejmetropolitne

# Hlavní závěry z minula

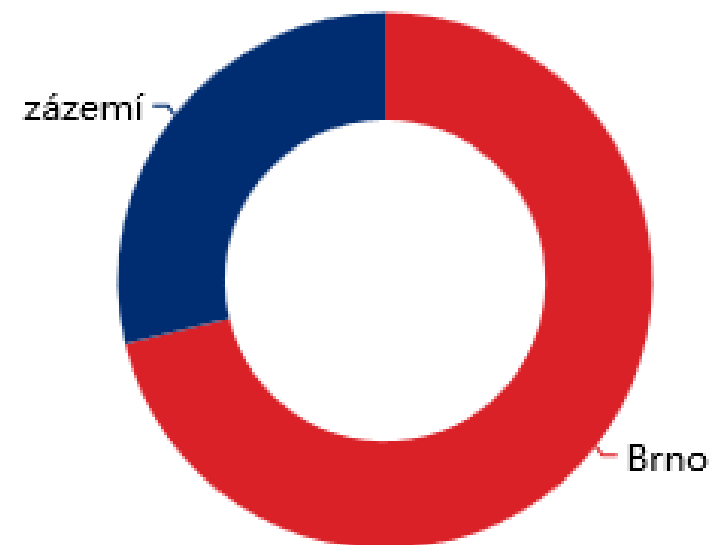
- V současnosti je v ČR vytvořeno **nejvhodnější prostředí** v její novodobé historii pro **dlouhodobé prosazení konceptu metropolitních oblastí** a jejich institucionalizace v regionální politice
- S klesajícím podílem evropských dotací může klesat ochota obcí dobrovolně spolupracovat, proto **je třeba hledat dlouhodobější formalizovanější modely spolupráce**
- Klíčovým faktorem úspěchu zůstává **odborný i politický konsensus** na postupném prosazení tohoto konceptu a **silní aktéři** v metropolitních regionech

**#myslimetropolitne**

## Co se povedlo

- Podpořit 125 projektů za cca 10 mld. Kč
- Realizovat téměř třetinu projektů mimo Brno (vyvážený rozvoj)
- Akcelerovat rozvoj v sekundárních centrech BMO
- Zamezit duplicitám v území, propojit záměry a informace o území
- Propojit odborníky v území

Počet projektů v Brně a zázemí



# Metropolitní projekty



**Sít' cyklostezek** vzniká na více místech v okolí Brna



**Nová čtvrť** Trnitá – dopravní a technická infrastruktura

# A co teď s tím?

- Jenom myslet nestačí
- Posun od #myslimetropolitne k #jednejmetropolitne
- Kdo by měl/může jednat metropolitně? (cílová skupina)
- Proč by to měl dělat? Co z toho bude mít? (motivace)
- Marketingová a komunikační kampaň
- „Metropolitní lídři“ – nositelé příkladů dobré praxe a inspirace pro ostatní

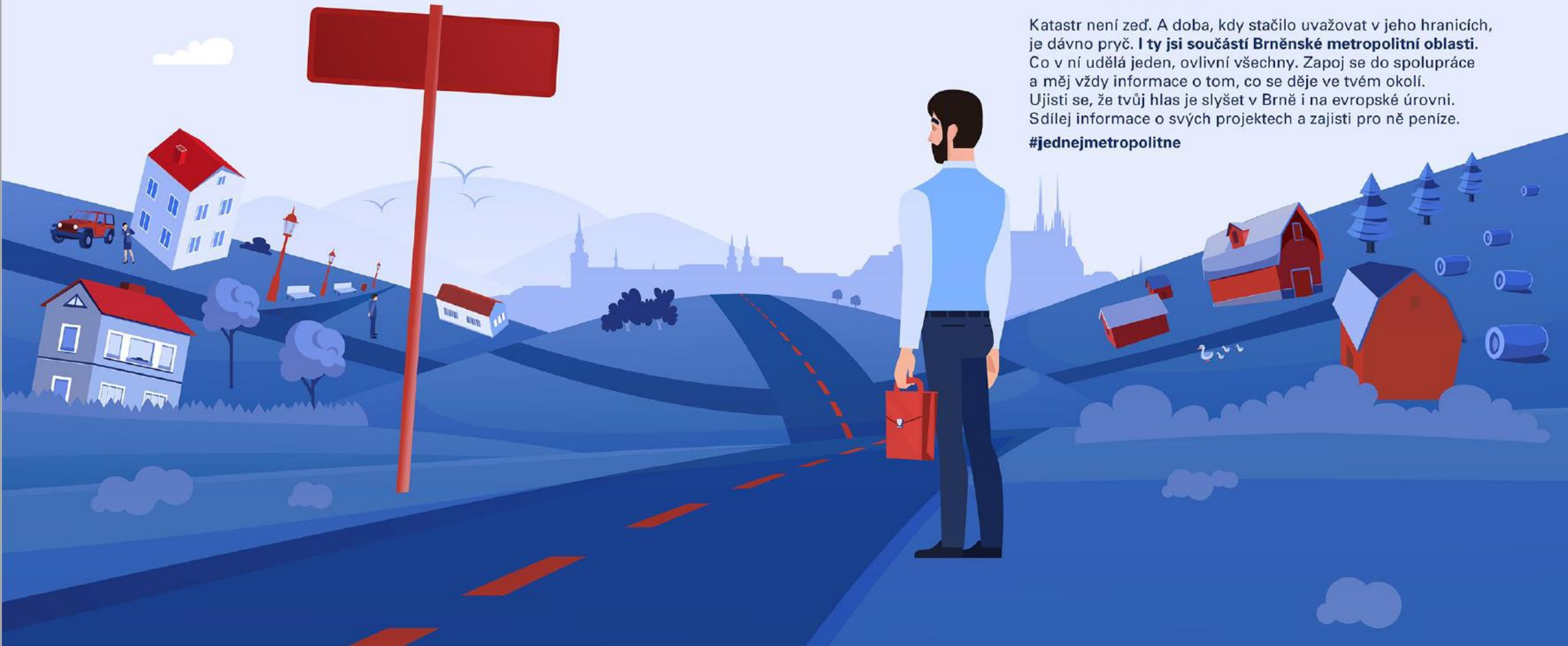
**#jednejmetropolitne**



# Překroč své hranice. **Jednej metropolitně**

Katastr není zeď. A doba, kdy stačilo uvažovat v jeho hranicích, je dávno pryč. **I ty jsi součástí Brněnské metropolitní oblasti.** Co v ní udělá jeden, ovlivní všechny. Zapoj se do spolupráce a měj vždy informace o tom, co se děje ve tvém okolí. Ujistí se, že tvůj hlas je slyšet v Brně i na evropské úrovni. Sdílej informace o svých projektech a zajisti pro ně peníze.

**#jednejmetropolitne**



# A jak konkrétně jednat metropolitně? „Metropolitní desatero“

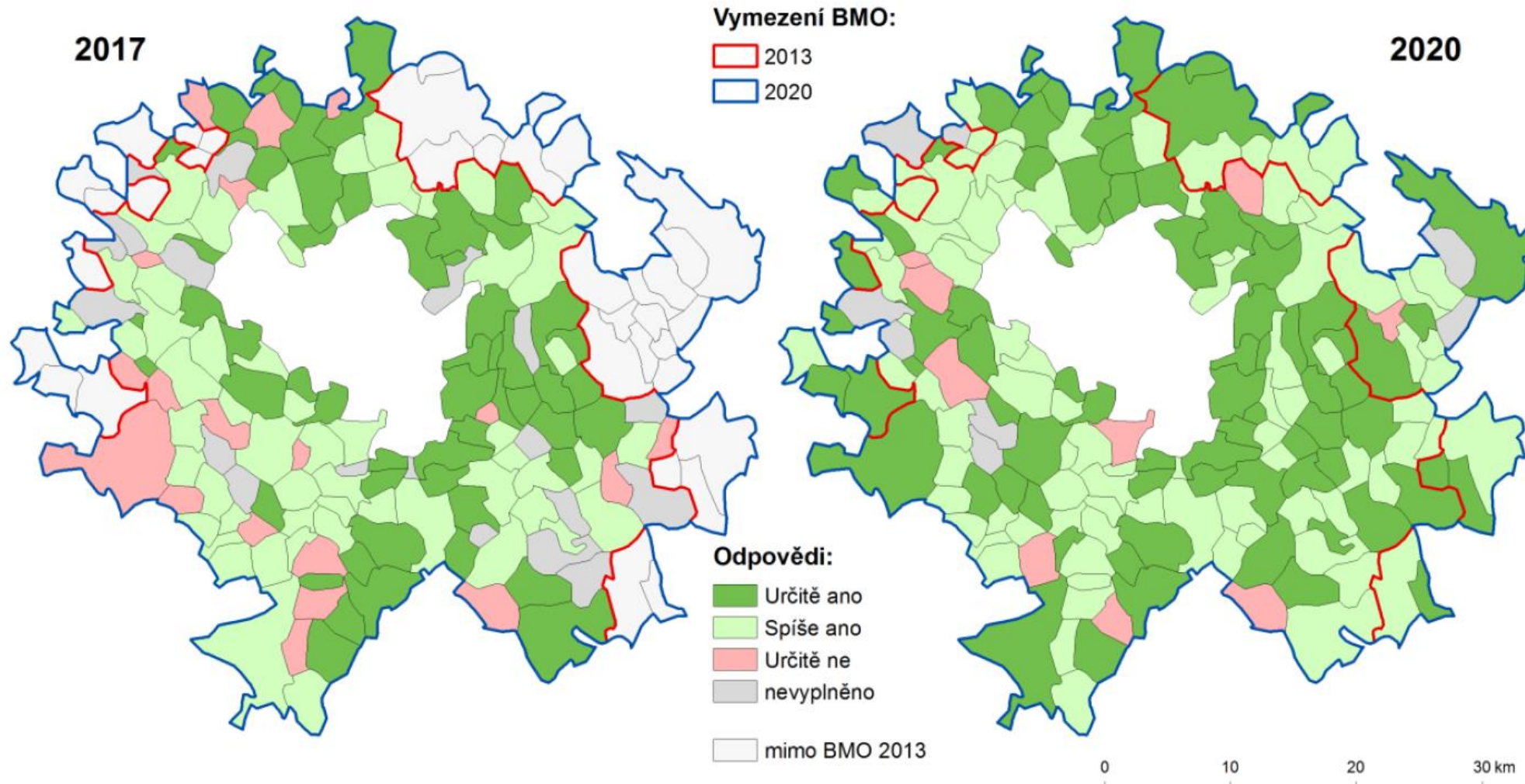
- Při přípravě strategických dokumentů myslete na to, že svými kroky můžete ovlivnit i své sousedy. **Bavte se s nimi.**
- To samé platí i při přípravě strategických rozvojových projektů Vaší obce. **Získejte na ně finance.**
- Pravidelně sledujte stránku [metropolitni.brno.cz](http://metropolitni.brno.cz) a odebírejte newsletter. **Bud'te v obraze.**
- **Využívejte data** a analytické práce o BMO a zařad'te je do svých prací a rozhodování.
- **Sdílejte informace** o příkladech dobré praxe a problémech sužujících Vaše okolí tak, abychom je mohli dále šířit směrem k národní a evropské úrovni.
- **Účastněte se** metropolitních konferencí, akcí a neformálních setkání.

# Co čeká metropolitní spolupráci po roce 2020?

- **Nástroj ITI se osvědčil a bude pokračovat** na úrovni metropolitních oblastí/aglomerací – zachování koordinačních struktur, aktualizace strategií, ale cílem je širší rozvoj, více zdrojů financování
- Paralelní rozvoj třech dimenzí metropolitní spolupráce:
  - **Věcná** – metropolitní témata
  - **Kulturní** – povědomí, sounáležitost, důvěra
  - **Institucionální** – formy spolupráce, proces plánování, koncepční dokumenty, formy řízení/governance, legislativa atd.
- Pravidelný kontakt s obcemi: dotazníkové šetření mezi starosty všech obcí v BMO – **návratnost 90 % (2017), 96 % (2020)**

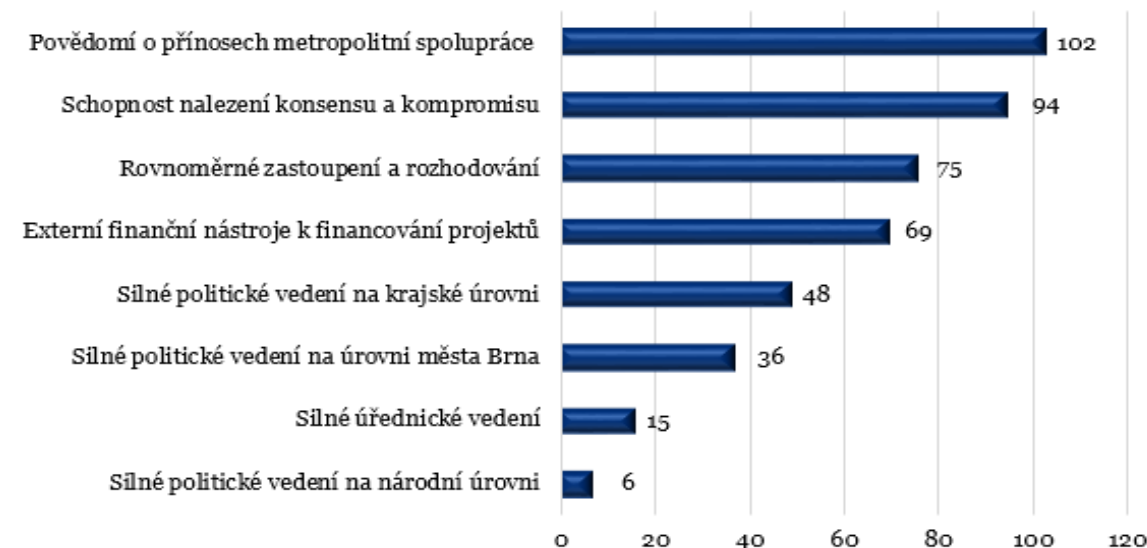
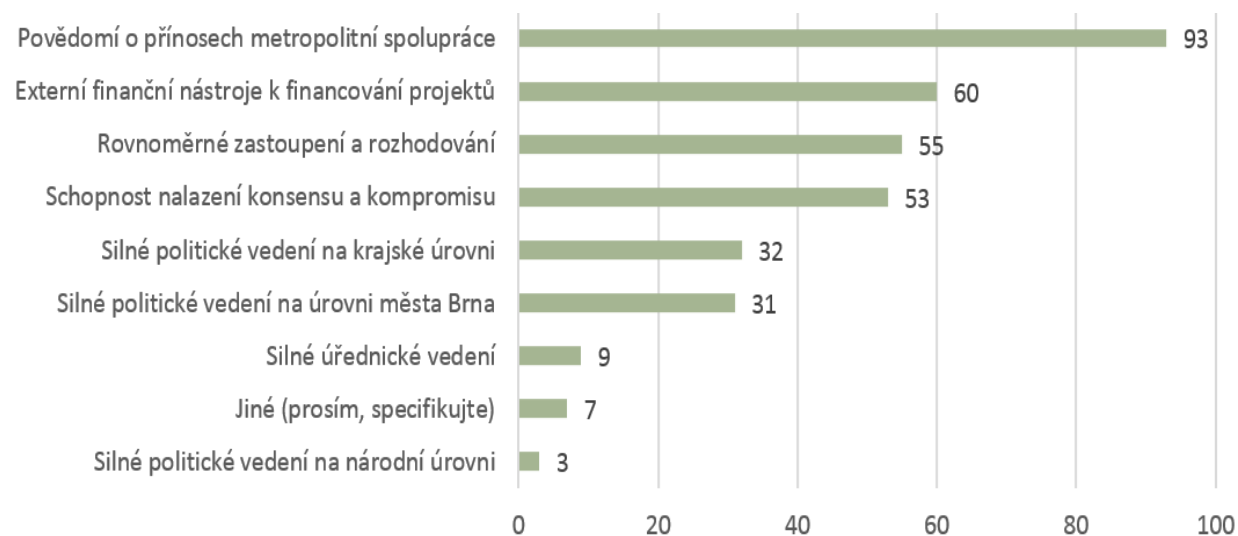


Ochota ke spolupráci	Šetření 2017		Šetření 2020	
	Počet obcí	Podíl (%)	Počet obcí	Podíl (%)
určitě ano - aktivní zapojení	55	33,1	76	43,4
spíše ano - pasivní zapojení	70	42,2	90	51,4
určitě ne	21	12,7	9	5,2



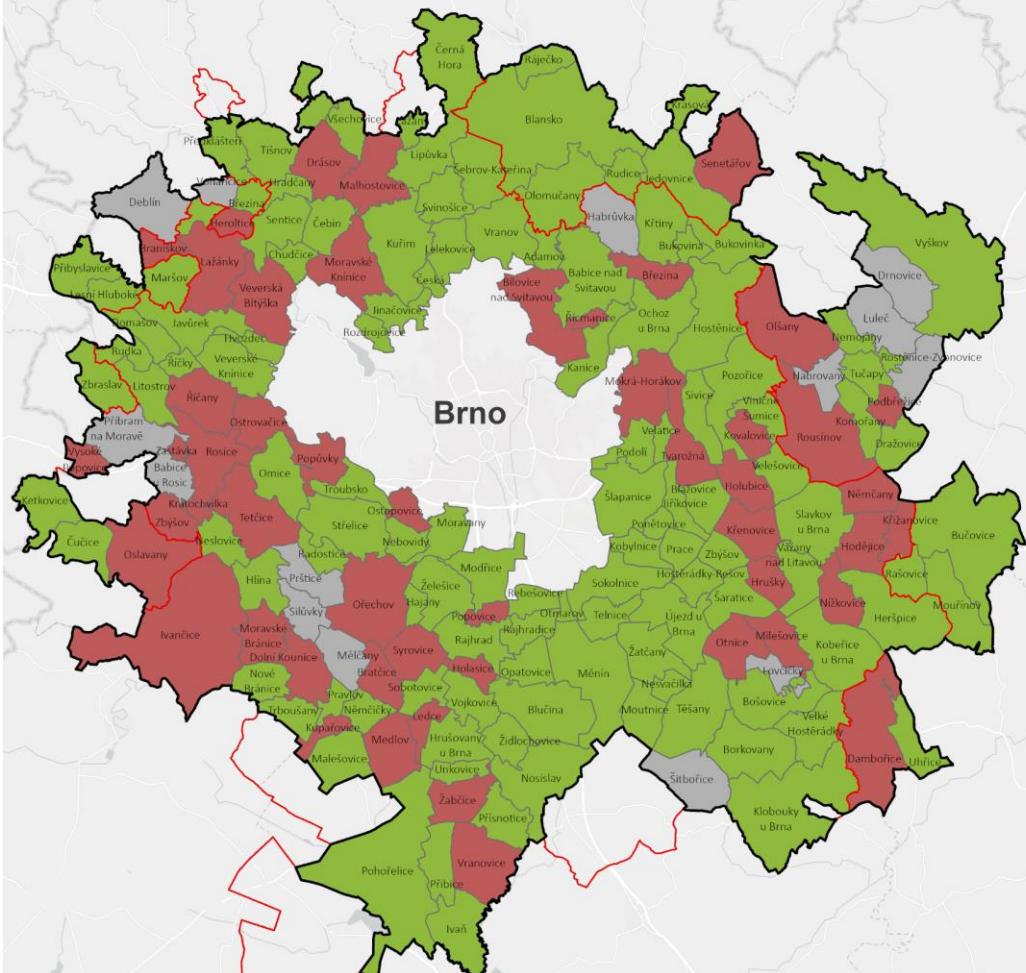
# Není to jen o penězích

Které z následujících faktorů jsou podle starostů do budoucna nejvýznamnější pro založení a udržení dlouhodobé metropolitní spolupráce a rozvoje v BMO? – srovnání 2017 a 2020





# ZÁJEM OBCÍ O ZAPOJENÍ SE DO JEDNOTNÉHO SYSTÉMU SVOZU ODPADŮ



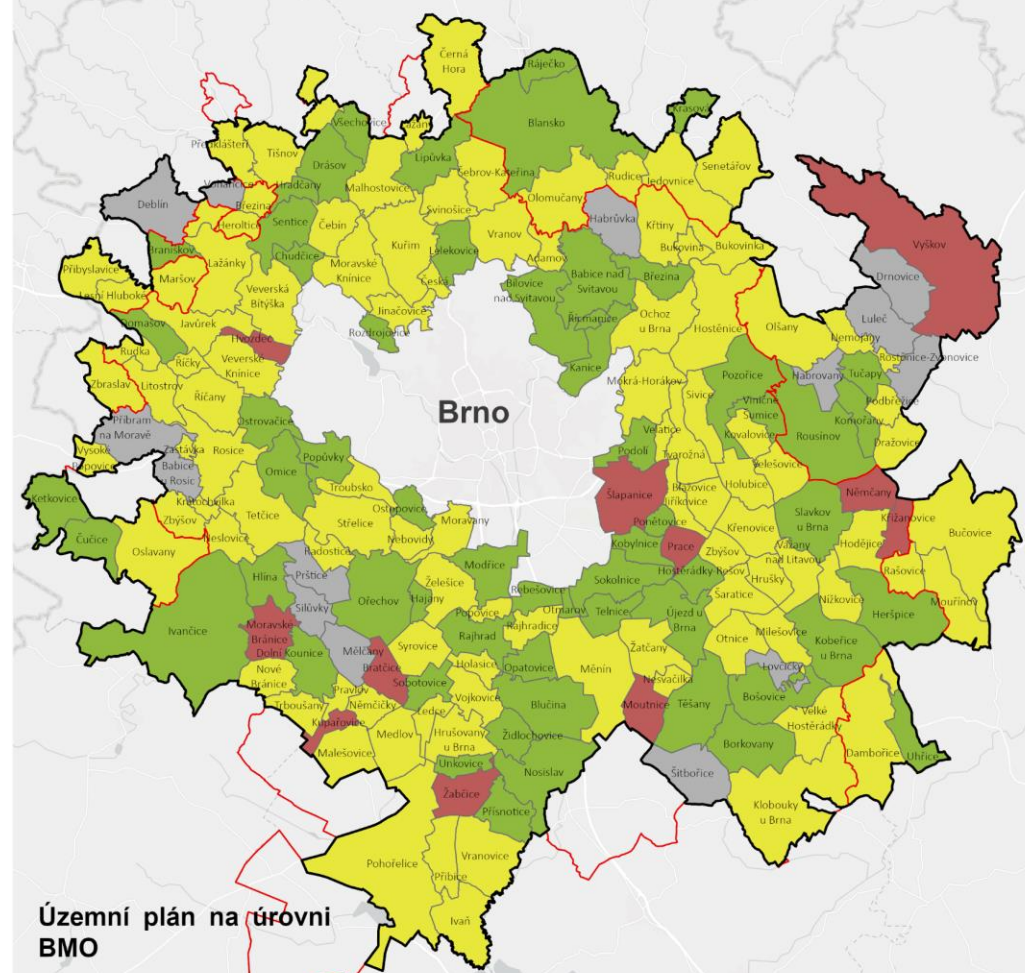
## Jednotný svaz odpadů

- Ano (118)
- Ne (51)
- Nezodpovězeno/nevyplněno (14)
- Hranice obcí
- Hranice BMO 2021+
- Hranice BMO do roku 2020

Zdroj dat: Dotazníkové šetření MMB 2020, ArcČR 500 3.8  
Sources: Esri, HERE, Garmin, FAO, NOAA, USGS, © OpenStreetMap contributors, and the GIS User Community

1:450 000

# PODPORA VZNIKU ÚZEMNÍHO PLÁNU NA ÚROVNI BMO



## Územní plán na úrovni BMO

- Ano (59)
- Ne (11)
- Nejsem schopen posoudit (99)
- Nezodpovězeno/nevyplněno (14)
- Hranice obcí
- Hranice BMO 2021+
- Hranice BMO do roku 2020

Zdroj dat: Dotazníkové šetření MMB 2020, ArcČR 500 3.8  
Sources: Esri, HERE, Garmin, FAO, NOAA, USGS, © OpenStreetMap contributors, and the GIS User Community

1:450 000

# Shrnutí nejdůležitějších výsledků dotazníkového šetření v BMO

- 94 % obcí chce řešit vybraná témata strategického plánování společně na metropolitní úrovni;
- 90 % obcí se chce zapojit do spolupráce v BMO;
- více než 50 % obcí si dokáže v budoucnu představit založení veřejného subjektu zaměřeného na metropolitní spolupráci;
- starostové by uvítali metodickou podporu při tvorbě strategických dokumentů (cca 50 %);
- 83 % obcí nechce přistoupit na diskuzi o možném sloučení jejich obce s jinou obcí.



„Díky za tento dotazník a projekt, který může hodně přinést. Dlouhodobá spolupráce v rámci metropolitní oblasti je nutná a může být velmi přínosná pro všechny zainteresované v případě vzájemně komunikace, respektu a rovnoměrné participace na rozhodování. Důležitou roli hraje zvyšování povědomí o možnostech spolupráce. [...] Úkolem každé obce je vtáhnout nové lidi do obecního dění přes kulturu, sport, postupnou výstavbu objektů bydlení, vytváření zázemí služeb a alespoň drobných pracovních příležitostí tak, aby se tyto obce nestaly pouhou periferií Brna.“

■ Mgr. Eva Drochytková, starostka obce Ochoz u Brna



„Metropolitní spolupráci vnímám jako velmi širokou a opravdu důležitou. Jako důležitou vnímám spolupráci při rozvoji předškolního a školního vzdělávání, hromadné dopravy, sítě cyklostezek, průmyslové a bytové zástavby, územního plánování, v oblasti vodohospodářské a turistické.“

■ Ing. Vítězslav Eliáš, starosta obce Podolí



„Spolupráce v rámci metropolitní oblasti má smysl!“

■ Bc. Michal Boudný, starosta obce Slavkov u Brna



„Těšíme se na spolupráci a nové inspirace pro práci v našem městě od zkušenějších kolegů.“

■ Ing. Marie Kozáková, starostka obce Újezd u Brna



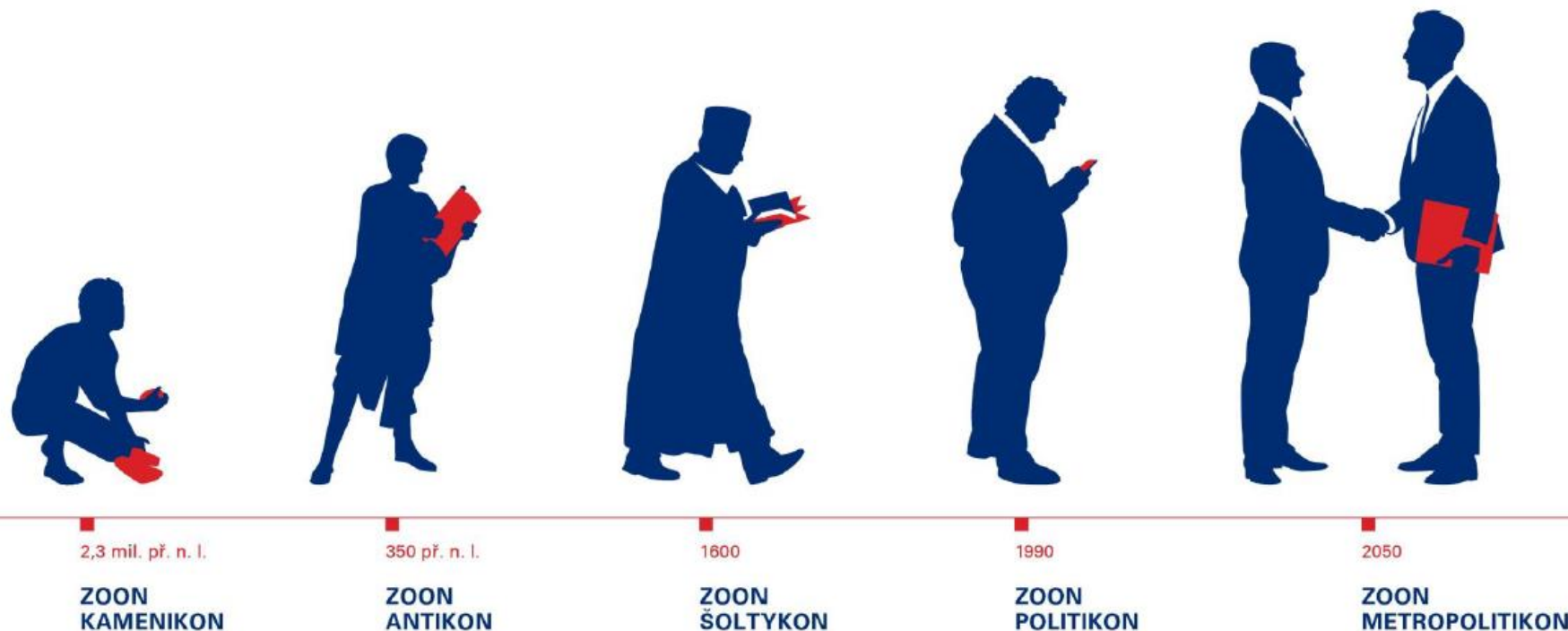
„Spolupráce musí být dlouhodobá, aktivní z obou stran. Smyslem každé spolupráce však musí být rozvoj oblasti, a ne závody o čerpání dotací všeho druhu.“

■ Ing. Jan Helikar, starosta obce Vranovice



# A jak dál?

## Budoucnost patří novému „typu člověka“





**Děkuji** za pozornost.

Petr ŠAŠINKA  
[sasinka.petr@brno.cz](mailto:sasinka.petr@brno.cz)  
metropolitni.brno.cz