



# **Třetí kolo pracovních jednání členů všech PS ŘV BMO (samostatně) k aktualizaci ISR BMO 21+**

**PS HORIZONTÁLNÍ**

**09. 06. 2020, 13:00 – 16:00 hodin**

**Primátorské salonky Staré radnice, Mečová 5, Brno**

# Program dnešního jednání



- A. Představení přístupu k aktualizaci ISR BMO 21+, role PS, aktuální stav prací a budoucí harmonogram – **15 min**;
- B. Představení a odsouhlasení návrhu vize rozvoje BMO 2030 vzešlé z minulého společného jednání (podklad zaslán) – **5 min**;
- C. Představení klíčových informací z dokončených analytických východisek relevantních pro jednání naší PS + následná diskuse – **30 min**;
- D. Společná moderovaná diskuze vedoucí k tvorbě/úpravě a verifikaci cílů a opatření naplňujících již dříve společně odsouhlasená metropolitní témata (pracovní podklad zaslán) – **cca 70 min**;
- E. Revize složení PS (nechybí nějaký důležitý aktér v PS?) – **10 min**;
- F. Shrnutí závěrů jednání, další postup – **5 min**.

**Předpokládaný konec: 15:30**

# **A. Představení přístupu k aktualizaci ISR BMO 21+, aktuální stav prací a budoucí harmonogram**

**Petr Šašinka**

**Oddělení řízení ITI a metropolitní spolupráce**

**Odbor strategického rozvoje a spolupráce**

**Magistrát města Brna**

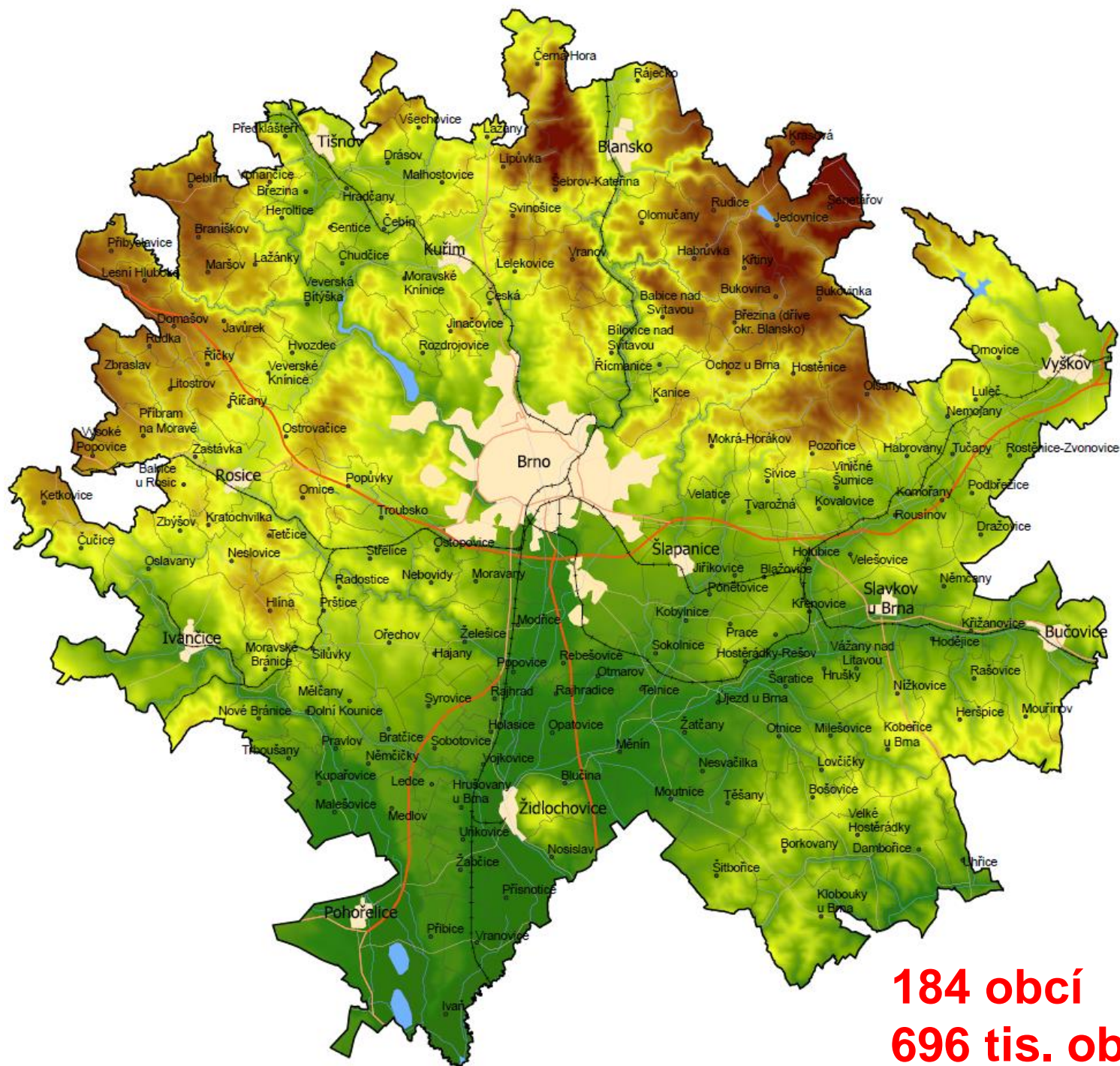
- ITI jako nový územní nástroj pro programové období 14-20, 21-27
- Nejen město, ale i jeho přirozené zázemí
- Určeno pro významné strategické projekty – koncentrace aktivit a financí
- Existence „metropolitní finanční obálky“

## Podmínky pro využití nástroje ITI

- Vymezené území Brněnské metropolitní oblasti (FUA)
- Strategie vzniklá na partnerském principu
- Pro tvorbu a naplňování strategie vytvořená řídicí a koordinační struktura (odborné pracovní skupiny, Řídicí výbor)

**Strategie je naplňována konkrétními projekty**

**Každý projektový záměr musí mít kladné stanovisko Řídicího výboru o souladu s integrovanou strategií – povinná příloha plné projektové žádosti**



**184 obcí**  
**696 tis. obyvatel**

# Harmonogram prací aktualizace strategie BMO 21+



- Aktualizace vymezení území BMO (**HOTOVO**)
- Tvorba zjednodušených analytických východisek (**HOTOVO**)
- **Třetí pracovní půldenní samostatné setkání všech 4 PS – rozpracování témat: cíle, opatření, strategické projekty (květen-červen 2020)**
- Třetí kolo jednání s ministerstvy nad strategickými projekty a financemi (červen 2020)
- Čtvrté pracovní půldenní samostatné setkání všech PS – rozpracování jednotlivých opatření: integrovaná řešení a strategické projekty, prioritizace (podzim 2020)
- **Jaro 2021: strategie BMO kompletně připravena ke schválení**
- **2022: první výzvy pro projekty ITI**



## → Výsledky Mid-term evaluace ISR BMO

- Pokračovat v probíhajících procesech – jsou efektivní a funkční
- Optimalizace pracovních skupin (počty, složení)
- Průběžné diskuse a rozhovory se členy PS, neformální PS formou tzv. „metropolitních snídaní“ – generování integrovaných řešení
- Větší zpětná vazba o dříve schválených projektech členům PS

## → Už ne PS ŘV ITI, ale PS ŘV BMO – projednáno na ŘV 5. 3. 2020 (od této doby již pouze tyto PS – překryv starého a nového období)

## → PS ŘV BMO – zásadní podíl na tvorbě strategie BMO 21+ (2020), ale i na jejím naplňování (2021-2029) – **stratégové, vizionáři, plánovači, tahouni**

# Nové pracovní skupiny ŘV BMO 21+



<i>Návrh nových pracovních skupin</i>	<i>Odsouhlasená témata řešená danou PS</i>	<i>Termín jednání</i>
<b>Udržitelná mobilita</b>	metropolitní/lokální udržitelná mobilita globální dostupnost BMO	26. 5. 9:00-12:00, Urbancentrum Brno
<b>Životní prostředí</b>	<i>odpadové hospodářství v BMO ochrana proti povodním a záplavám a revitalizační opatření voda a sucho ve volné krajině a v městském prostoru (zelená a modrá infrastruktura) moderní a bezpečná energetika v BMO</i>	26. 5. 13:00-16:00, Urbancentrum Brno
<b>Sociální oblast a vzdělávání</b>	infrastruktura a služby pro potřebné/ohrožené obyvatele školy a vzdělávání v BMO	28. 5. 9:00-12:00, Primátorské salonky, Stará radnice
<b>Horizontální pracovní skupina</b>	rezidenční a komerční výstavba v BMO rozvoj spolupráce a institucionalizace v BMO cestovní ruch a kulturní dědictví	9. 6. 13:00-16:00, Primátorské salonky, Stará radnice



# Další kroky k rozvoji metropolitní spolupráce v BMO



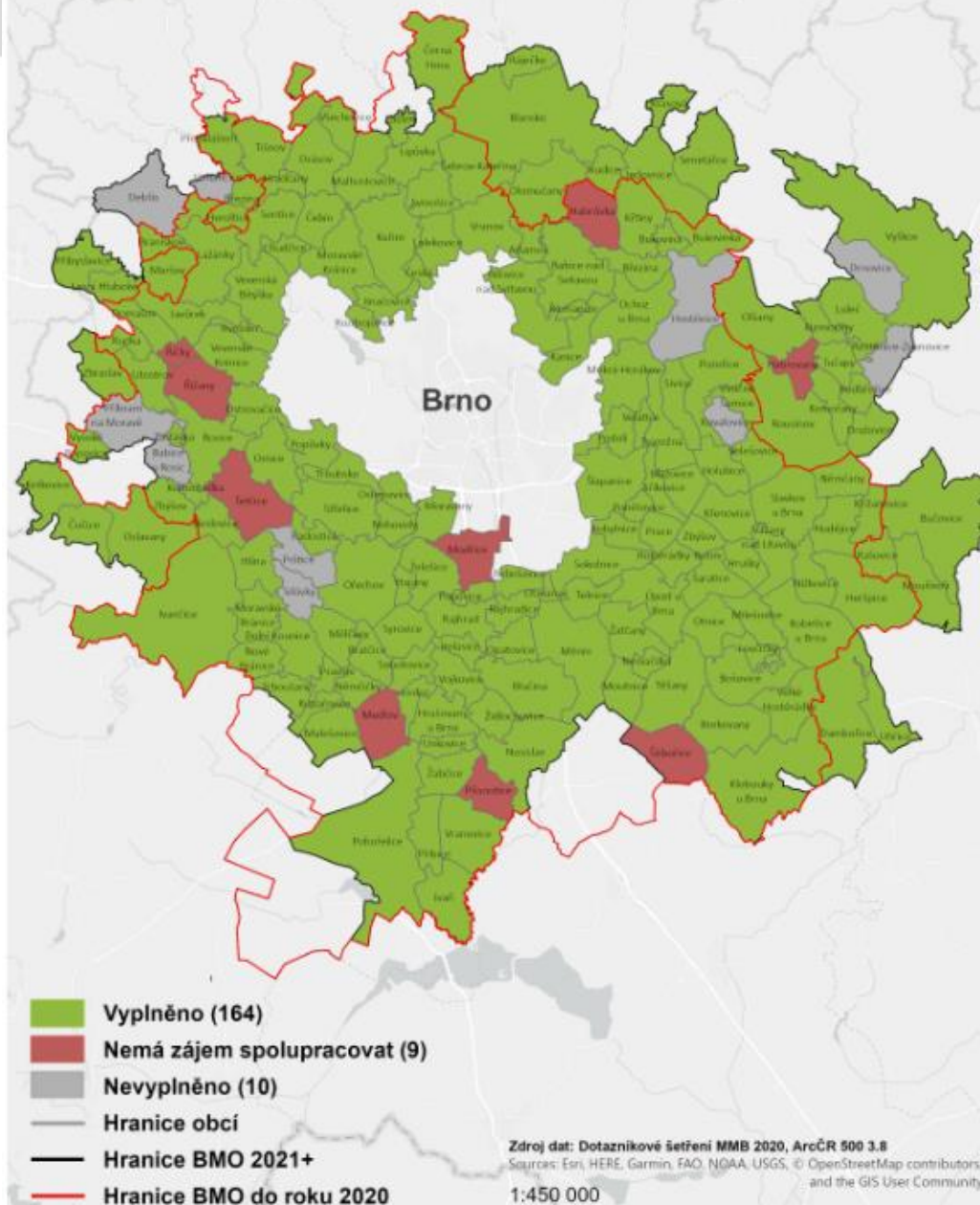
- Marketingová a komunikační strategie – kampaň pro odbornou veřejnost – **běží**
- PS Ministerstva vnitra – metropolitní svazek obcí – vhodnější institucionální ukotvení rozvoje BMO – **běží, více informací na konferenci BMO**
- Dotazníkové šetření mezi starosty obcí BMO 2019/2020 – **sběr ukončen, návratnost více než 95 %, probíhá vyhodnocování**
- Zapojení do projektu TA ČR – spolupráce s ESF MU – Brno jako aplikační garant – **schváleno**
- Zahraniční spolupráce: METREX, ESPON – zapojení Brna – **schváleno**
- **Metropolitní konference BMO ~~14. 5.~~ 20. 8. 2020**

# Dotazníkové šetření 2020

## – výstupy

- Zpětná vazba od 96 % obcí
- 90 % obcí se chce zapojit do spolupráce v rámci BMO
- 94 % obcí chce řešit vybraná témata strategického a územního plánování společně na metropolitní úrovni

ZAPOJENÍ OBCÍ DO DOTAZNÍKOVÉHO  
ŠETŘENÍ - MOŽNOST DLOUHODOBÉ  
SPOLUPRÁCE V BMO II



# Dotazníkové šetření 2020 – výstupy **B | R | N | O**

## Klíčové faktory pro spolupráci

- **povědomí o přínosech metropolitní spolupráce (23 %)**
- schopnost nalézt konsensu a kompromisu (21 %)
- silné politické vedení (19 %)
- rovnoměrné zastoupení a rozhodování (17 %)
- Externí finanční nástroje (15 %)

## Klíčová metropolitní témata

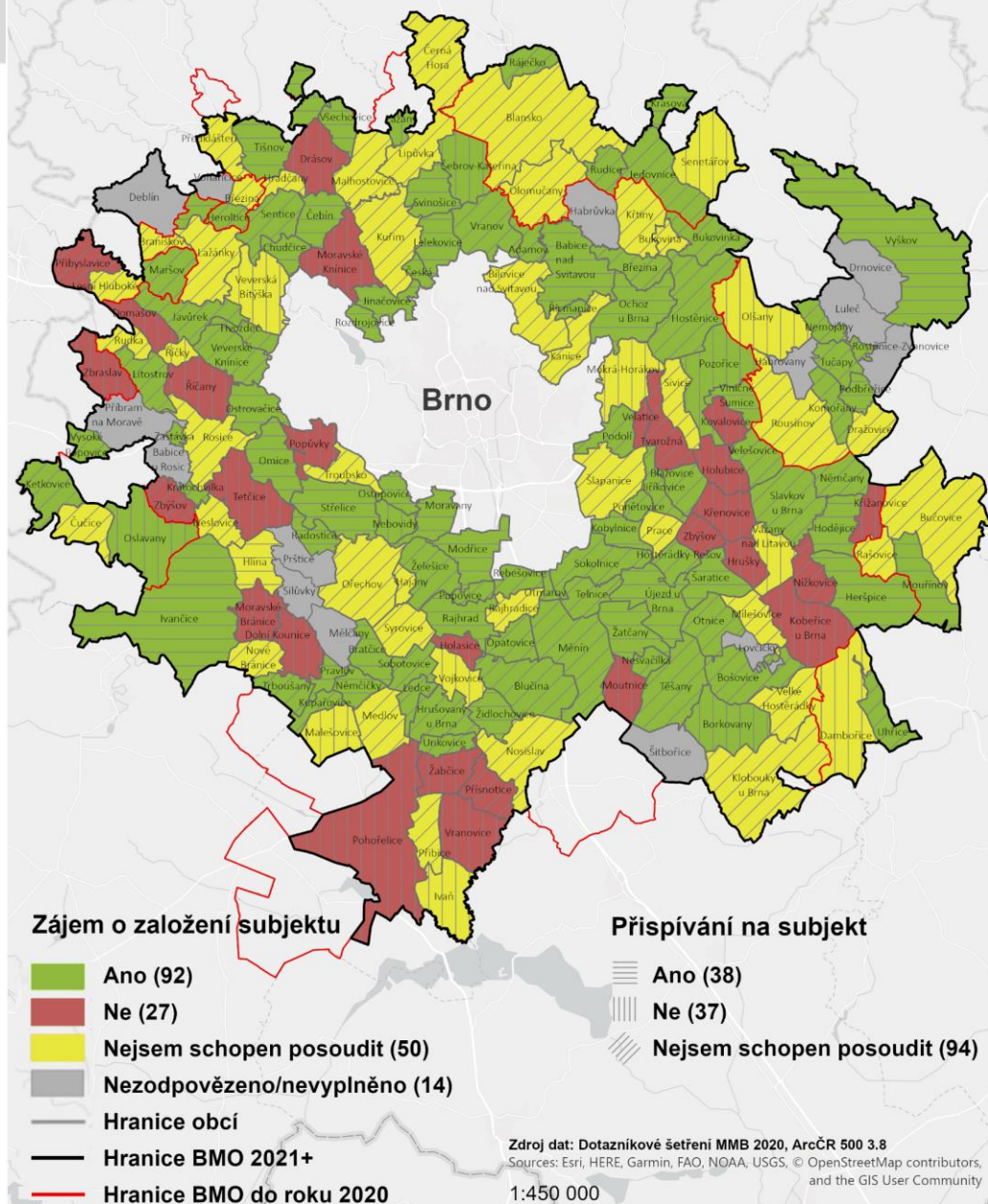
- **lokální dostupnost (20 %)**
- boj se suchem a erozí (15 %)
- odpadové hospodářství (14 %)
- školství (12 %)
- stárnutí populace (11 %)

# Dotazníkové šetření 2020

## – výstupy

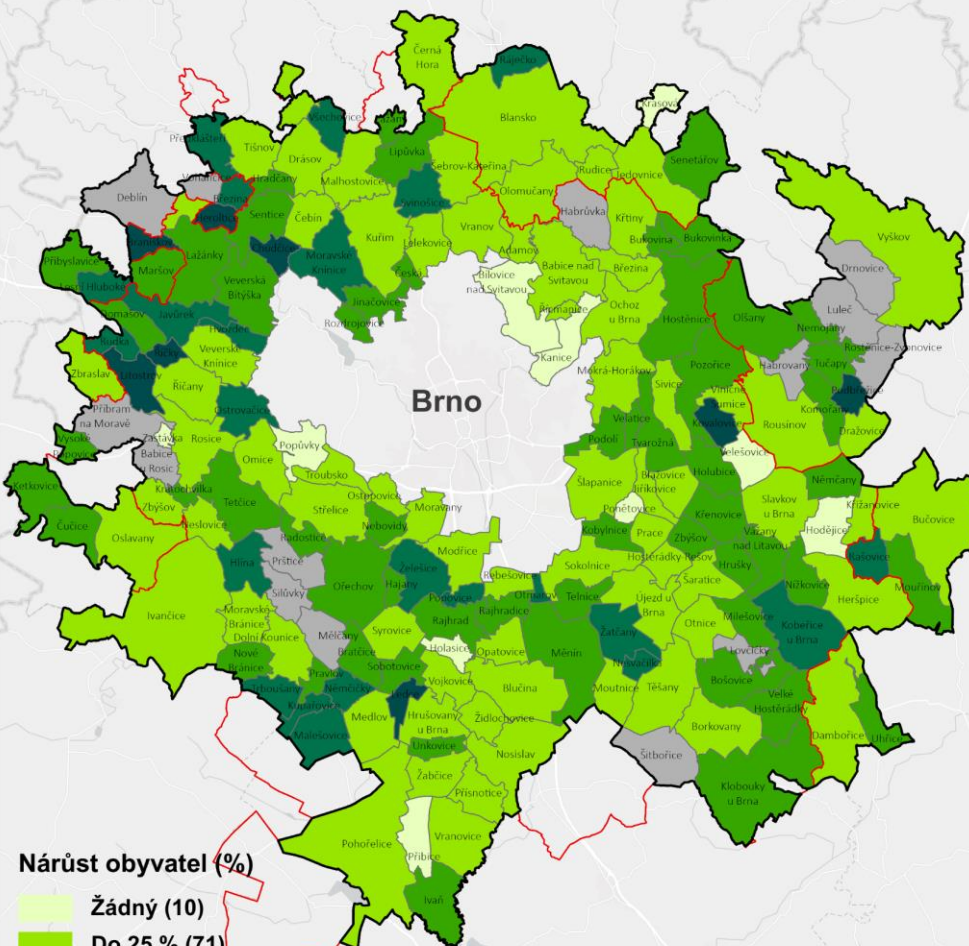
- více než 54 % zapojených obcí deklaruje předběžný zájem o založení expertního veřejného subjektu zaměřeného na metropolitní spolupráci a rozvoj BMO

ZÁJEM O ZALOŽENÍ EXPERTNÍHO VEŘEJNÉHO  
SUBJEKTU ZAMĚŘENÉHO NA METROPOLITNÍ  
SPOLUPRÁCI A OCHOTA NA NĚJ PŘÍSPÍVAT





# POTENCIÁLNÍ NÁRŮST KAPACITY PRO BYDLENÍ V OBCÍCH BMO (%)



## Nárůst obyvatel (%)

Žádný (10)

Do 25 % (71)

25 - 50 % (57)

50 - 75 % (23)

Nad 75 % (8)

Nezodpovězeno/ nevyplněno (14)

Hranice obcí

Hranice BMO 2021+

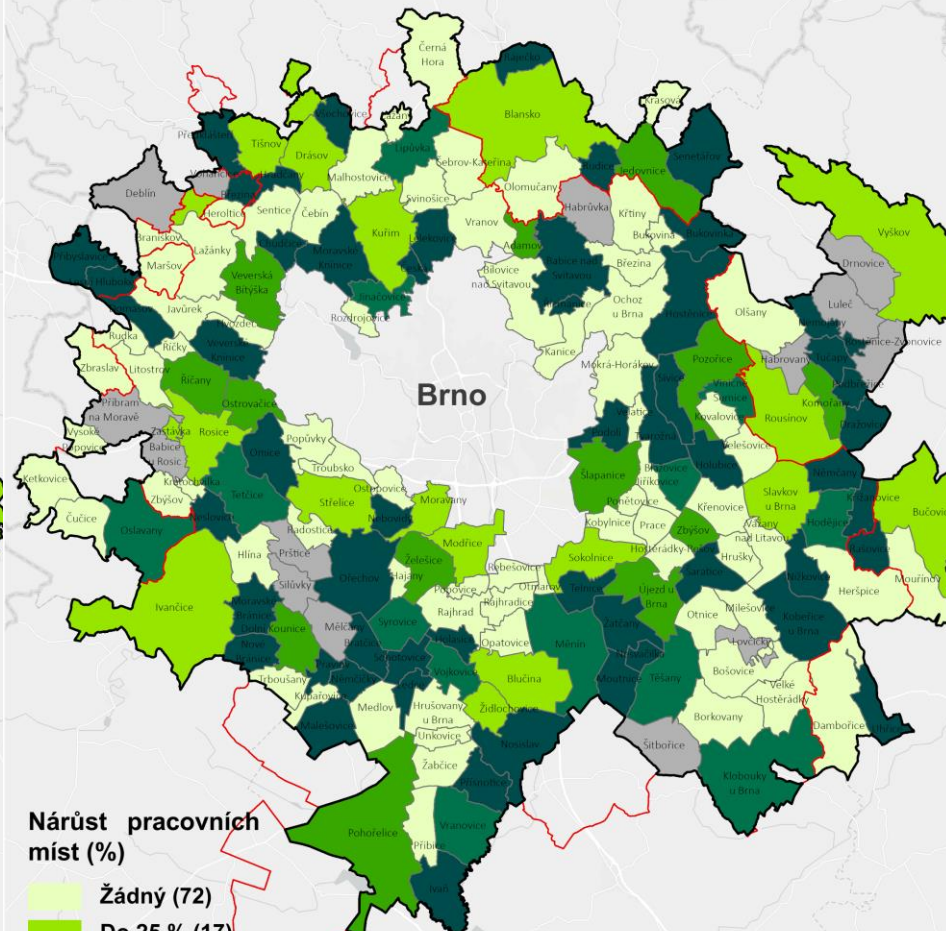
Hranice BMO do roku 2020

Zdroj dat: Dotazníkové šetření MMB 2020, ArcČR 500 3.8

Sources: Esri, HERE, Garmin, FAO, NOAA, USGS, © OpenStreetMap contributors, and the GIS User Community

1:450 000

# POTENCIÁLNÍ NÁRŮST KAPACITY PRO NOVÉ PRACOVNÍ PŘÍLEŽITOSTI V OBCÍCH BMO (%)



## Nárůst pracovních míst (%)

Žádný (72)

Do 25 % (17)

25 - 50 % (13)

50 - 75 % (13)

Nad 75 % (54)

Nezodpovězeno/ nevyplněno (14)

Hranice obcí

Hranice BMO 2021+

Hranice BMO do roku 2020

Zdroj dat: Dotazníkové šetření MMB 2020, ArcČR 500 3.8

Sources: Esri, HERE, Garmin, FAO, NOAA, USGS, © OpenStreetMap contributors, and the GIS User Community

1:450 000

# Základní východiska pro aktualizaci:



## Integrovaná strategie rozvoje BMO 21+

- Tvoříme komplexní rozvojovou strategii BMO **bez ohledu na zdroje financování** (posun oproti předchozí intervenční strategii) – už se nejedná „pouze“ o strategii pro uplatnění nástroje ITI, ITI je pouze jedním z možných zdrojů financování projektů ve strategii;
- Nezačínáme tvořit strategii od nuly, ale **vycházíme ze stávajícího strategického dokumentu**;
- Přesto dochází k volbě témat strategie **k prioritizaci** – strategie se zaměřuje **výhradně** na nosná strategická **témata s metropolitním rozměrem**,
  - ve kterých se **vyžaduje spolupráce více obcí** (témata, která obce nejvíce trápí, zároveň je není schopna jedna obec samostatně a efektivně řešit – tzv. metropolitní přidaná hodnota);
  - zároveň mají tato témata **dopady na jádro BMO** (město Brno);
  - případně se jedná o městské strategické projekty ovlivňující i zázemí (strategie se však nezaměřuje pouze na témata, která jsou výhradně v gesci obcí);
- Strategie neobsahuje robustní analytickou část, ale analytická východiska – do dokumentu zanášíme **prostorový průmět a specifika území** (i v rámci BMO se různá území chovají odlišně);
- Strategie bude obsahovat **seznamy strategických projektů** a bude naplňována **výhradně** strategickými projekty typu 1, 2 a 3
- Časový horizont strategie BMO **je rok 2030**, je proto kladen důraz na pokročilý stupeň přípravy projektů;

# Definice třech typů strategického metropolitního projektu (shoda)

1. **unikátní jeden samostatný projekt** – například výstavba jedinečného/specifického nezastupitelného projektu v území (tramvaj do Kampusu, Kreativní centrum)
2. **projekt provázaný či podmíněný s dalšími projekty** – více samostatných projektů realizovaných z různých finančních zdrojů tvoří integrované řešení:
  - výstavba dopravního terminálu;
  - výstavba nové trolejbusové traktce k terminálu;
  - výstavba cyklostezky k terminálu;
  - výstavba parkovacího domu u terminálu
3. **síťový projekt – projekt provázaný s jiným projektem (jinými projekty) tematicky a uvedený ve Strategii jako součást integrovaného řešení** – má strategický význam pro aglomeraci (řeší vydefinovaný problém) – například výstavba 10 nových mateřských škol v území aglomerace, zelené střechy na veřejných budovách atd.



# Srovnání strategie BMO 14-20 vs. 21+



	Strategie BMO 2014-2020	Strategie BMO 21+
<i><b>Témata ve strategii</b></i>	Pouze ESIF (intervenční)	Pouze metropolitní (má dopady na více obcí v BMO)
<i><b>Zaměření na podporu strategických projektů</b></i>	částečně	výhradně
<i><b>Strategické projekty uvedené ve strategii</b></i>	NE	ANO
<i><b>Jednotný způsob implementace ITI</b></i>	NE	ANO (ZS ITI na úrovni měst nebude)
<i><b>Další zdroje financování</b></i>	NE	ANO

# **B. Představení a odsouhlasení návrhu vize rozvoje BMO 2030 vzešlé z minulého společného jednání**

**Petr Šašinka**

**Oddělení řízení ITI a metropolitní spolupráce**

**Odbor strategického rozvoje a spolupráce**

**Magistrát města Brna**

**SPOLEČNĚ** se zasadíme o to, aby se Brněnská metropolitní oblast **UDRŽITELNĚ** a **VYVÁŽENĚ** rozvíjela v **PŘÍJEMNÉ** a **PROSPERUJÍCÍ** místo pro život.

Nedílnou součástí vize je její výklad.

# **C. Představení klíčových informací z dokončených analytických východisek relevantních pro jednání naší PS + následná diskuse**

**Ondřej Mulíček**  
**Sociální geograf**  
**Přírodovědecká fakulta MU**

# **D. Společná moderovaná diskuze vedoucí k tvorbě/úpravě a verifikaci cílů a opatření naplňujících již dříve společně odsouhlasená metropolitní témata**

Jan Binek

**GaREP**

# **E. Revize složení PS (nechybí nějaký důležitý aktér v PS?)**

**Petr Šašinka**

**Oddělení řízení ITI a metropolitní spolupráce**

**Odbor strategického rozvoje a spolupráce**

**Magistrát města Brna**

# F. Shrnutí závěrů jednání, další postup

Petr Šašinka

Oddělení řízení ITI a metropolitní spolupráce

Odbor strategického rozvoje a spolupráce

Magistrát města Brna



- Zveřejnění výstupů po projednání všemi PS  
(předpoklad konec června)
  - analytická východiska + vize – vystavení na webu
  - témata, návrh cílů a opatření (strategický skelet) – připomínkování
- Představení a připomínkování výstupů ze strany ŘV  
(léto 2020)
- Čtvrté pracovní půldenní samostatné setkání všech PS – rozpracování jednotlivých opatření: integrovaná řešení a strategické projekty – prioritizace (podzim 2020)

Děkujeme za spolupráci!

<https://metropolitni.brno.cz/>

B | R | N | O

# Překroč své hranice

