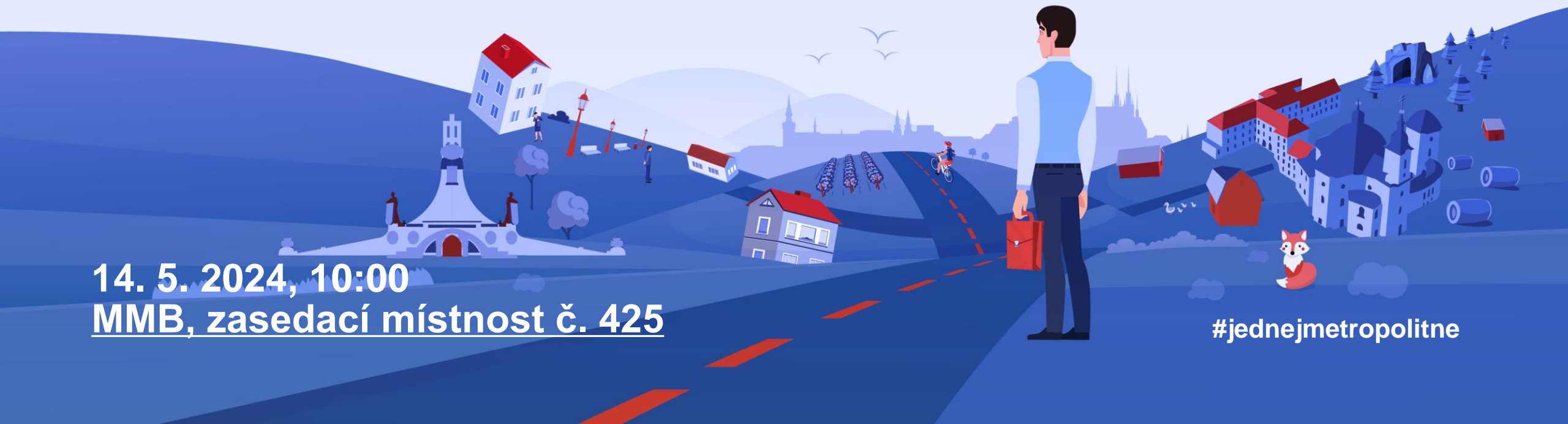


# Jednání členů Pracovní skupiny ŘV BMO

## VZDĚLÁVÁNÍ

14. 5. 2024, 10:00  
MMB, zasedací místnost č. 425

#jednejmetropolitne



# Program dnešního **jednání**

zvukový záznam, zápis, věcná koordinátorka: **Jitka Loučná**

- A. Stručné aktuality k rozvoji Brněnské metropolitní oblasti a podoby metropolitní spolupráce po roce 2027
- B. Představení projektových záměrů – **výzva č. 36** Dobudování kapacity mateřských škol v BMO (obce v BMO se skóre 4-6, vyjma Brna) III, jednací řád PS - revize
- C. Přehled projektů a čerpání v oblasti vzdělávání

**Předpokládaný konec: 11:00**

**A.**

# **Stručné aktuality k rozvoji Brněnské metropolitní oblasti a podoby metropolitní spolupráce**

**Petr Šašinka**

# Co se povedlo díky ITI v ČR

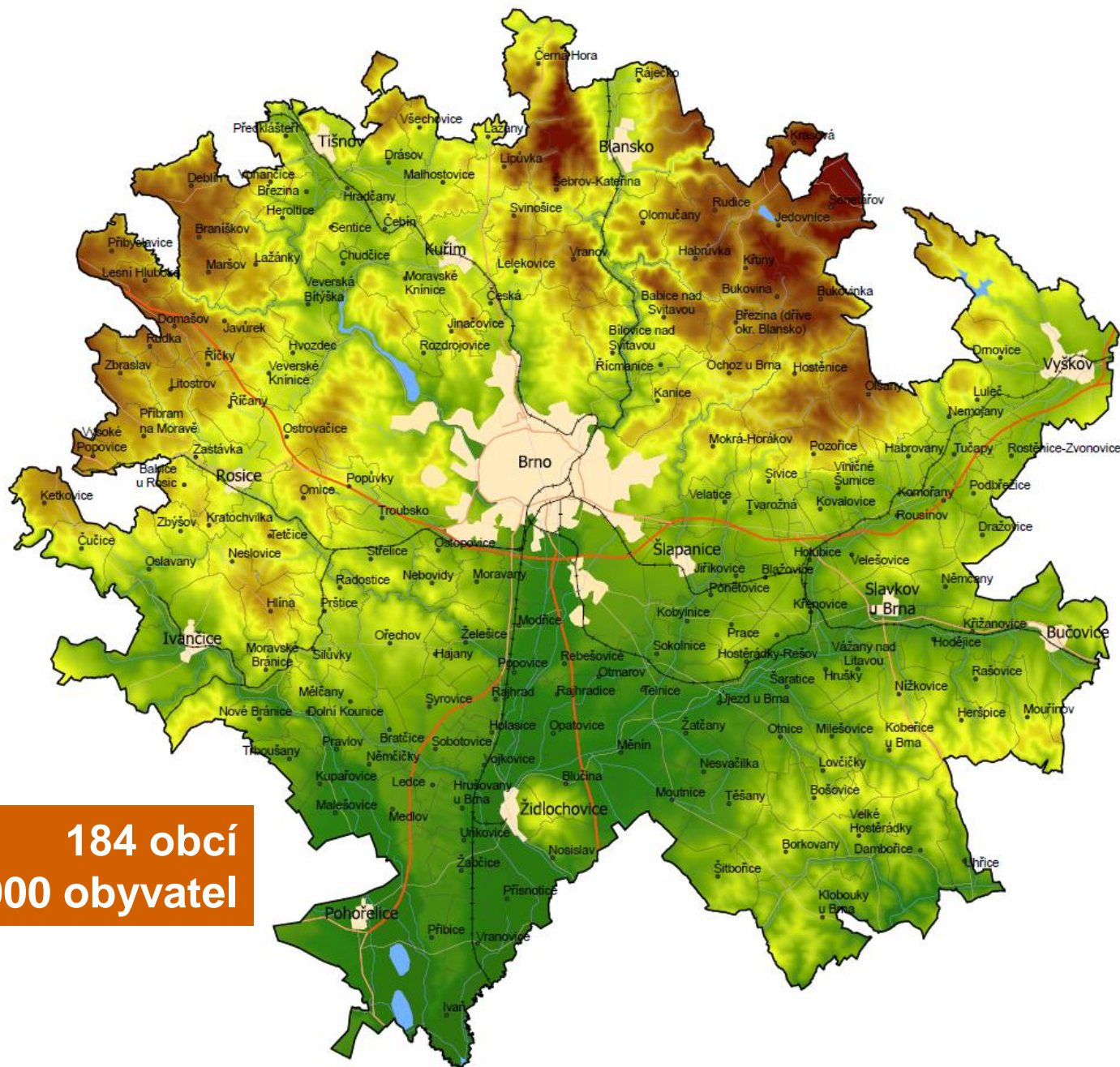
Integrované územní investice (ITI) **fungují v ČR již 10 let**; posun z role nositele a implementátora nástroje ITI (období 2014–2020) do širší pozice významného aktéra regionálního rozvoje v ČR;

- Koncepční přístup k rozvoji funkčního území založený **na datech, analýzách a strategiích**;
- **Důsledně uplatňovaný partnerský přístup** s vytvořenou stabilní koordinační a řídicí strukturou (expertní týmy, PS, ŘV), ale i neformální síťování v území;
- **Uplatňování integrovaného přístupu** založeného na vzájemných synergiích a územních potřebách propojujících více témat a aktérů, finančních zdrojů (nejen kohezních) a měřítek (město-venkov);
- Unikátní nadobecní přístup, který se zabývá **rozvojem funkčního městského území bez ohledu na administrativní hranice** s důrazem na strategická metropolitní témata, jimž se dříve nikdo systematicky nevěnoval;
- schopnost **prioritizace a shody na klíčových intervencích** pro dané území;
- paleta konkrétních **úspěšně realizovaných integrovaných projektů**.

# Poziční dokument MO/A 2028+

- Vyjednávání podoby období po roce 2027 se již rozběhlo na národní i EU úrovni
- Postupně se zveřejňují pozice jednotlivých územních partnerů (první AK ČR – leden 2024)
- Pozice MO/A ČR k budoucnosti metropolitní spolupráce po roce 2027 akcentuje zejména dlouhodobé pozitivní zkušenosti nositelských měst ITI a jejich zázemí s implementací tohoto nástroje a zároveň význam metropolitních oblastí/aglomerací jako důležitého aktéra regionálního rozvoje
- Pozice usiluje především o kontinuitu uplatňování nástroje ITI na úrovni metropolitních oblastí a aglomerací a jejich ukotvení v zákoně č. 248/2000 Sb., o podpoře regionálního rozvoje (návrh novelizace zákona připraven)
- Na znění pozice shoda všech statutárních měst (projednáno 7. 3.)
- Poté bude prezentována územním partnerům (5. 4.) a zaslána zástupcům MMR a na vědomí i dalším resortům, Evropské komisi (DG Regio), Vládě ČR a dalším relevantním subjektům.





184 obcí  
722 000 obyvatel



**SPOLEČNĚ** se  
zasadíme o to, aby  
se Brněnská  
metropolitní oblast  
**UDRŽITELNĚ** a  
**VYVÁŽENĚ** rozvíjela  
v **PŘÍJEMNÉ** a  
**PROSPERUJÍCÍ**  
místo pro život.

# Alokace ITI ve strategii 21+



Operační programy EU	Finanční alokace (v mil. Kč) pro projekty BMO – dotační prostředky	Zazávazkovaná alokace projektů s kladným stanoviskem ŘV BMO (vč. aktuálně hodnocených ŘV BMO (mil. Kč))	Finanční alokace dle projektů zaregistrovaných v MS2021+ (mil. Kč)	Projekty schválené k financování (mil. Kč; vč. dokončených)	Dokončené projekty (v mil. Kč)
<b>IROP</b>	<b>2 867,5</b>	<b>2 297,5</b>	1 657,5	1 152,2	318,1
<b>OPŽP</b>	<b>203,5</b>	<b>170,4</b>	0,0	0,0	0,0
<b>OPD</b>	<b>4 606,6</b>	<b>3 720,1</b>	3 720,1	0,0	0,0
<b>OPTAK</b>	<b>cca 250,0</b>	<b>0,0</b>	0,0	0,0	0,0
<b>OPZ+</b>	<b>78,0</b>	<b>78,0</b>	78,0	78,0	0,0
<b>Σ</b>	<b>8 000</b>	<b>6 266,0</b>	<b>5 455,6</b>	<b>1 230,2</b>	<b>318,1</b>

- V pozitivním stavu se aktuálně nachází 73 projektů za 5,6 mld. Kč, z toho 31 projektů na území města Brna (4,5 mld. Kč), 42 projektů v zázemí (cca 1 mld. Kč)
- Pod právním aktem je 47 projektů za 1,2 mld. Kč
- BMO je nejrychleji čerpající metropolitní oblast v ČR v období EU 2021-2027



Počet projektů v BMO (2021+)

### Počet projektů v BMO (2021+)



Počet projektů v Brněnské metropolitní oblasti - počet se počítá podle toho, jak si přiblížíte výřez mapy.

Počet projektů v Brně a zázemí...

### Počet projektů v Brně a zázemí (2021+)



Více projektů bylo podpořeno v zázemí města Brna.



**B.**

# **Představení projektových záměrů – výzva č. 36, diskuse**

**Jitka Loučná**

# Strategická část ISR BMO 21+ (prioritní oblasti a PS)

<i>Prioritní oblast</i>	<i>Pracovní skupiny</i>	<i>Témata řešená danou PS</i>
Mobilita	Udržitelná mobilita	A. Metropolitní/lokální udržitelná mobilita B. Globální dostupnost BMO
Životní prostředí	Životní prostředí	C. Voda a krajina v BMO D. Odpadové hospodářství v BMO E. Moderní a bezpečná energetika v BMO
Veřejné služby	Vzdělávání	F. Školství a vzdělávání v BMO
	Sociální oblast	G. Infrastruktura a služby pro potřebné/ohrožené obyvatele
Koordinace rozvoje	Horizontální pracovní skupina	I. Rezidenční a komerční výstavba v BMO H. Rozvoj a institucionalizace spolupráce v BMO J. Trávení volného času v BMO

# Metropolitní téma a opatření **ISR BMO 21+**

Metropolitní téma	Cíl strategie	Opatření ISR BMO 21+
<b>Téma F: Školství a vzdělávání v BMO</b>	<p><b>F.I:</b> Zlepšit dostupnost a podmínky vzdělávání v mateřských, základních a středních školách ve vazbě na populační a společenský vývoj</p> <p><b>F.II:</b> Posílit spolupráci mateřských, základních, středních, vysokých škol, organizací v zájmovém a neformálním vzdělávání a zaměstnavatelů</p>	<p><b>F.1:</b> Dobudování kapacity MŠ a ZŠ</p> <p>F.2: Spolupráce MŠ, ZŠ a SŠ</p> <p>F.3: Podpora specializace SŠ</p> <p>F.4: Podpora zájmového a neformálního vzdělávání</p>

# Finanční prostředky pro **ISR BMO 21+** (vzdělávání – ITI)

OP 21-27	Specifický cíl	Typové aktivity dle ISR BMO 21+	Alokace (mil. Kč)	Zaaložováno (mil. Kč)	Zbývá (mil. Kč)
IROP	SC 4.1 Zlepšování rovného přístupu k inkluzivním a kvalitním službám v oblasti vzdělávání, odborné přípravy a celoživotního učení pomocí rozvoje přístupné infrastruktury, mimo jiné posilováním odolnosti pro distanční a online vzdělávání a odbornou přípravu	Navyšování kapacit v MŠ	478	478	0
		Vybudování a vybavení odborných učeben ZŠ	369	363,9	5,1
		Neformální vzdělávání	57	57	0
		Σ	904	898,9	5,1



## Jednací řád PS – **revize**

- Vydáno metodické stanovisko MP INRAP č. 3 – standardizace postupů nositelů nástroje ITI pro PS i ŘV BMO
- Podklad zaslán předem i v revizní verzi
- Formální úpravy – zpřesnění terminologie a role členů týmu manažera ISR BMO
- Doplněny lhůty pro zasílání podkladů, zveřejňování zápisu z jednání
- **Změna u hlasování per rollam – zrušen institut tichého souhlasu za „zdržuji se“ – nutné tedy aktivně hlasovat!!!**

## ***Návrh usnesení:***

***„PS ŘV BMO bere na vědomí upravený jednací řád PS BMO.“***

# Aktualizované postupy nositele (pro IROP)\_platnost od dubna 2024

- Metodické stanovisko č. 3 MP INRAP – zpřísnění posuzování projektů – **parametry projektu musí být shodné s informacemi v programovém rámci** (IROP umožňuje mírné odchylky v názvu projektu, v žadateli a v požadované dotaci EU)
- IROP posuzuje změny v projektech oproti programovému rámci v těchto oblastech:
  - **Název projektu** – ideálně stejný, název musí mít shodnou podstatnou část, může být doplněn, upřesněn nebo zkrácen.
  - **Žadatel** – musí být shodný s žadatelem uvedeným u daného projektu na seznamu projektů daného programového rámce. Výjimkou zřizovatel a zřízená organizace (možnost změny).
  - **Popis hlavních aktivit** – informace o cíli, zaměření a aktivitách projektu jsou podstatnou částí shodné s informacemi v programovém rámci.
  - **Požadovaná dotace EU** – může být nižší, než je uvedeno na seznamu strategických projektů, nebo nesmí překročit 10% navýšení dotace EU.

Odchyly v uvedených parametrech mohou být **podstatné a nepodstatné** (dle vlivu na aktualizaci programového rámce):

## 1. Nepodstatné odchyly

- Popis hlavních aktivit projektu: **zpřesnění popisu, rozšíření aktivit nezakládající změnu požadované dotace nad rámec tolerance, částečné změny aktivit, jež nemají dopad na cíle a směřování projektu**
- Požadovaná dotace EU: **navýšení dotace EU o max 10 %, snížení dotace EU**
- **projekt získá stanovisko o souladu s ISR BMO 21+**

## 2. Podstatné odchyly

### A: administrativní aktualizace programového rámce

- Popis hlavních aktivit: **změny aktivit a směřování projektu, jež nemají dopad na cíle projektu**
- Požadovaná dotace EU – **navýšení dotace EU o více než 10 %**
- **nutno aktualizovat seznam strategických projektů programového rámce, kladné stanovisko o souladu vydáno až po schválení seznamu ze strany ŘO a potvrzení souladu ze strany ŘV BMO**

### B: projektová aktualizace programového rámce

- Popis hlavních aktivit projektu: **změna původního záměru – informace o cíli, zaměření a aktivitách projektu nejsou podstatnou částí shodné s informacemi v programovém rámci, došlo tedy k podstatným změnám v popisu aktivit projektu, které mění cíle a směřování projektu.**
- **kladné stanovisko není vydáno, projekt se musí přihlásit do případné aktualizace programového rámce**



***Návrh usnesení:***

***„PS ŘV BMO bere na vědomí aktualizované postupy nositele.“***

# Představení **projektových záměrů**

- představení projektových záměrů žadatelem
- doplňující dotazy a diskuse ze strany PS
- představení stanoviska manažera ITI
- jmenování subjektů, které nerozhodují (jsou ve střetu zájmů)
- představení usnesení
- konsenzuální rozhodování (pokud nelze, pak klasické hlasování se sčítáním hlasů)

## **Představení projektového záměru:**

- max. 5 minut bez prezentace s použitím maximálně 1 vizualizace
- jedna osoba na projekt

# Kritéria ŘV BMO pro posouzení souladu PZ s ISR BMO 21+ (delegovaná na PS)

Kritéria přijatelnosti	ANO/NE/NR
Projekt popisuje přínos k deklarovanému integrovanému řešení.	
Potřebnost realizace projektu je odůvodněná.	
Projekt popisuje pozitivní dopad projektu na území BMO.	
Projekt je v souladu s harmonogramem uvedeným ve výzvě.	
<b>STANOVISKO PS:</b>	

## ***Návrh usnesení:***

*„PS ŘV BMO Vzdělávání **doporučuje** ŘV BMO udělit kladné stanovisko o souladu s integrovanou strategií projektovému záměru XXX.“*

# PROJEKTY VÝZVY 36: DOBUDOVÁNÍ KAPACITY MŠ V BMO III.

Dotace EU (Kč):

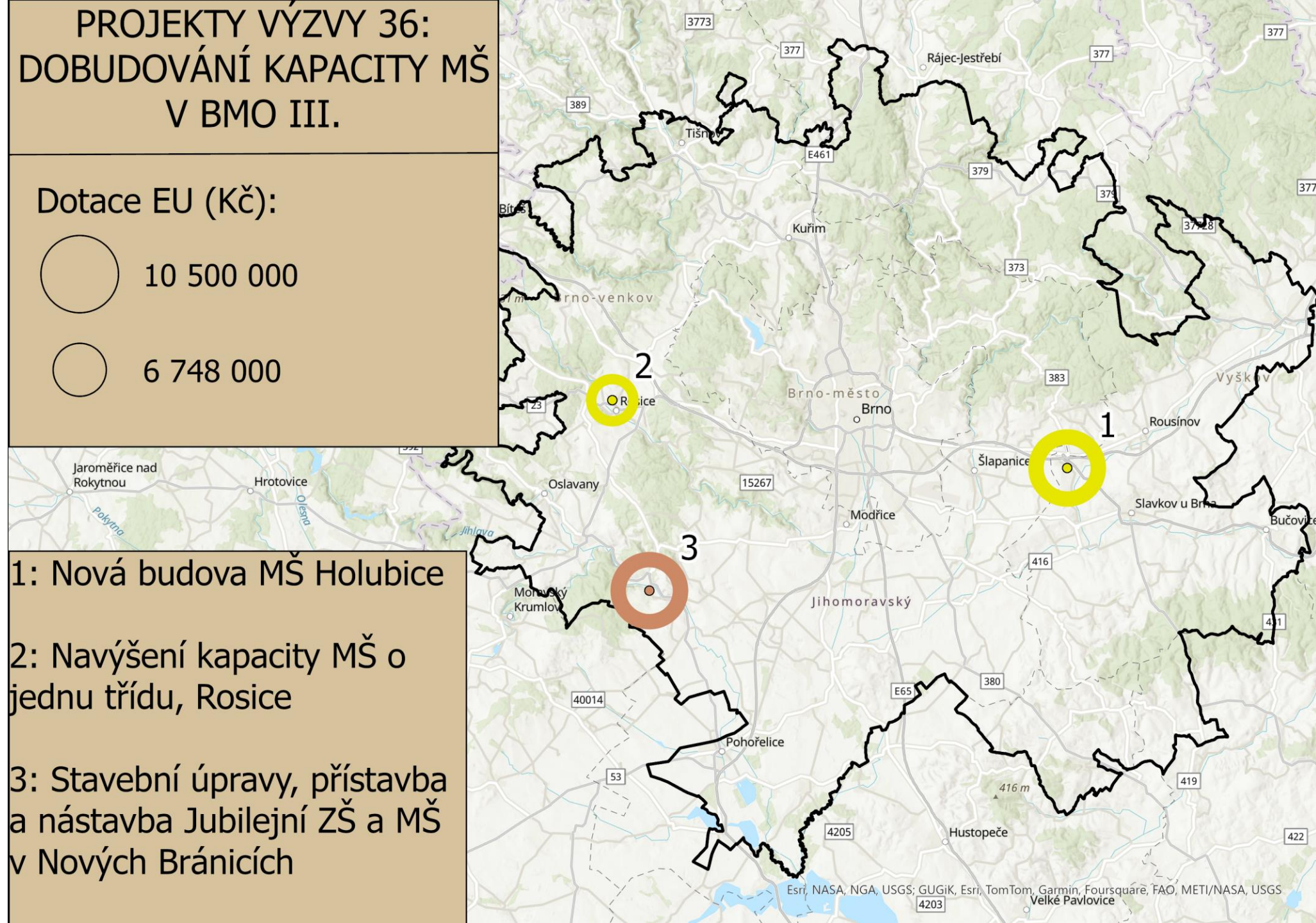
○ 10 500 000

○ 6 748 000

1: Nová budova MŠ Holubice

2: Navýšení kapacity MŠ o  
jednu třídu, Rosice

3: Stavební úpravy, přístavba  
a nástavba Jubilejní ZŠ a MŠ  
v Nových Bránicích





# Přihlášené záměry – 36. výzva

Integrovaný regionální operační program (IROP)

Výzva: Dobudování kapacity mateřských škol v BMO (obce v BMO se skóre 4-6, vyjma Brna)

III

- Alokace výzvy: 20 862 622 Kč dotace EU
- Alokace přeložených záměrů: 27 748 000 Kč dotace EU (přelokováno o 6 885 378 Kč)
- Nejzazší termín pro předložení plné projektové žádosti: 6. září 2024

název projektu	žadatel	CZV	dotace	indikátor 509011	CZV/MI	kritérium 1 (hospodá rnost)	kritérium 2 (průměrná obsazenos t)	kritérium 3 (obsazenost šk.r.2022/23 )	body celkem
Nová budova MŠ Holubice	Holubice Future s.r.o.	15 000 000	10 500 000	56	267 857	4	1	1	6
Navýšení kapacity MŠ o jednu třídu	Rosice	9 640 000	6 748 000	20	482 000	4	1	1	6
Nové Bránice - Stavební úpravy, přístavba a nástavba Jubilejní ZŠ a MŠ v Nových Bránicích	Nové Bránice	15 000 000	10 500 000	20	750 000	1	0,5	0,5	2

# Další postup – 36. výzva

projekt	dotace EU
Nová budova MŠ Holubice	10 500 000
Navýšení kapacity MŠ o jednu třídu	6 748 000
Nové Bránice - Stavební úpravy, přístavba a nástavba Jubilejní ZŠ a MŠ v Nových Bránicích	10 500 000

Projekt **Nové Bránice - Stavební úpravy, přístavba a nástavba Jubilejní ZŠ a MŠ v Nových Bránicích** částečně nad alokaci výzvy:

- Požadovaná dotace EU: 10 500 000 Kč
- Zbývající alokace výzvy: 3 614 622 Kč
- Přéalokováno: 6 885 378 Kč

Dvě varianty vydání Vyjádření ŘV o souladu projektového záměru s strategií:

1. Vydání ve výši 3 614 622 Kč
2. Odstoupení od projektového záměru (e-mailem na iti@brno.cz)

**Návrh usnesení:**

„PS ŘV BMO Vzdělávání **bere na vědomí** výše uvedený postup variantního řešení.“

C.

# Přehled projektů a čerpání v oblasti vzdělávání

Jitka Loučná

# Přehled projektů a čerpání – mateřské školy

Opatření strategie	Opatření programového rámce	Celková alokace	Zaallokováno	Zbývá
F.1: Dobudování kapacity MŠ a ZŠ	MATEŘSKÉ ŠKOLY	478 405 855,57	474 791 233,57/478 405 855,57	3 614 622/0

## Podané projektové záměry

Název projektu	Nositel projektu
<b>Cyrlometodějská mateřská škola Brno</b>	Česká provincie Kongregace sester sv. Cyrila a Metoděje
<b>Dostavba MŠ a ZŠ Ostopovice - rozšíření kapacity MŠ</b>	Obec Ostopovice
<b>MŠ Holásky - novostavba při ulici Tomáše Krumla, Brno</b>	Statutární město Brno
<b>MŠ Nad Dědinou</b>	Statutární město Brno
<b>Nástavba MŠ Sokolnice</b>	Obec Sokolnice
<b>Nástavba MŠ Troubsko</b>	Obec Troubsko
<b>Navýšení kapacity mateřské školy při Biskupském gymnáziu Brno</b>	Biskupství brněnské
<b>Nová budova MŠ Vranov</b>	Obec Vranov

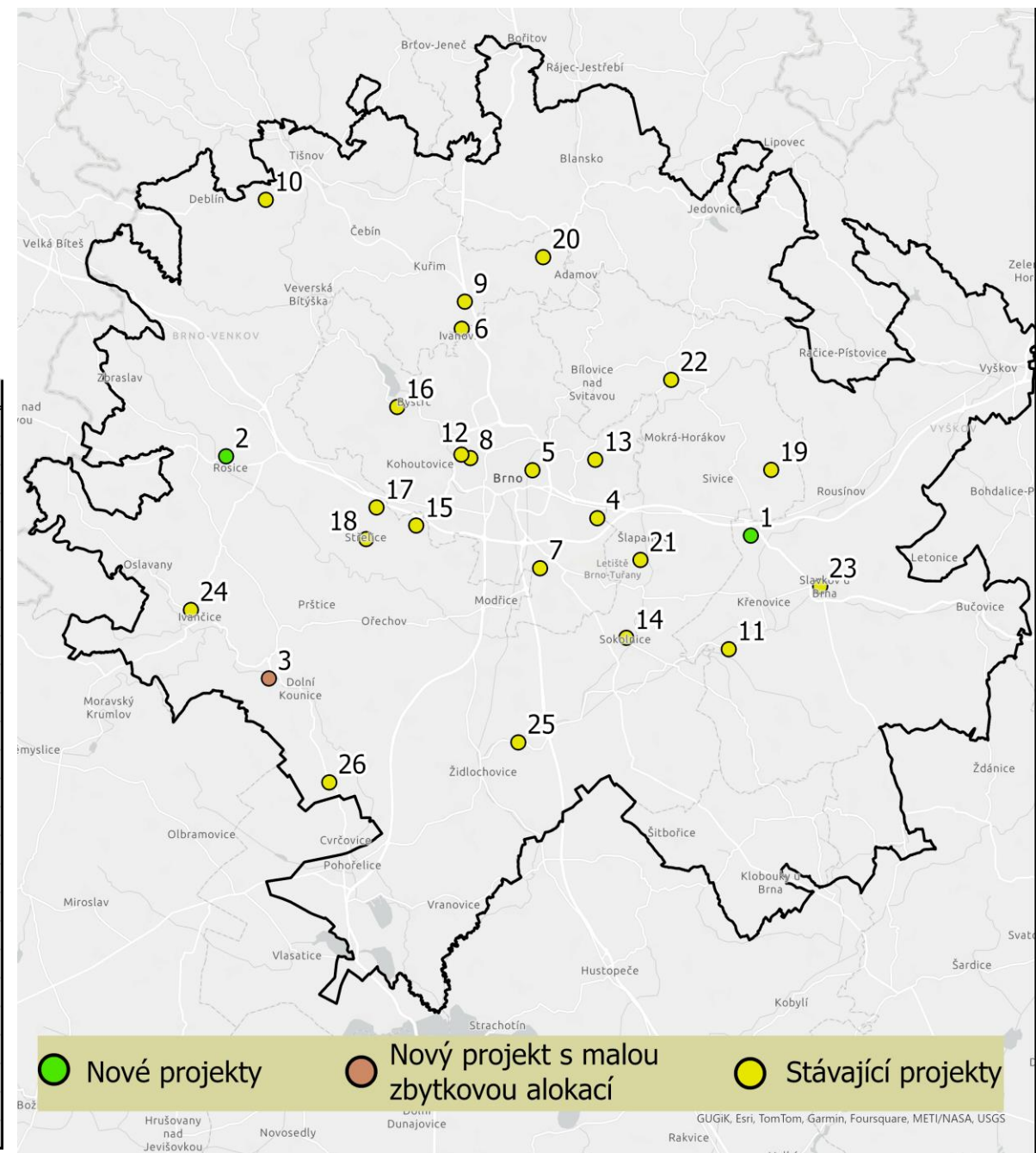
Název projektu	Nositel projektu
<b>Nová MŠ Šaratice - II. etapa</b>	Obec Šaratice
<b>Novostavba MŠ Střelice</b>	Obec Střelice
<b>Přístavba 3. oddělení MŠ Ochoz u Brna</b>	Obec Ochoz u Brna
<b>Přístavba a modernizace MŠ Michalova</b>	Statutární město Brno
<b>Přístavba a nástavba nového pavilonu mateřské školy v České</b>	Obec Česká
<b>Přístavba a vybavení MŠ Na Úvoze Ivančice - I. etapa</b>	Město Ivančice
<b>Přístavba Logopedické třídy MŠ Hatě Brno – Ivanovice, Hatě 81/19</b>	Statutární město Brno
<b>Přístavba MŠ</b>	Obec Blučina
<b>Přístavba MŠ Malešovice</b>	Obec Malešovice

Název projektu	Nositel projektu
<b>Rozšíření kapacit Mateřská škola Zvídálek Slavkov u Brna</b>	Město Slavkov u Brna
<b>Rozšíření kapacit MŠ Hvězdička</b>	Město Šlapanice
<b>Výstavba budovy mateřské školy, Přemyslovo náměstí 1</b>	Statutární město Brno
<b>Výstavba Mateřské školy ve Viničných Šumicích</b>	Obec Viničné Šumice
<b>Výstavba MŠ Šámalova</b>	St. město Brno
<b>Výstavba MŠ Vohančice</b>	Obec Vohančice
<b>Navýšení kapacity MŠ o jednu třídu</b>	Město Rosice
<b>Nová budova MŠ Holubice</b>	Holubice Future s.r.o.
<b>Nové Bránice - Stavební úpravy, přístavba a nástavba Jubilejní ZŠ a MŠ v Nových Bránicích</b>	Obec Nové Bránice



# Přehled projektů a čerpání – mateřské školy

ID	Název projektu	Dotace EU
1	Nová budova MŠ Holubice	10 500 000
2	Navýšení kapacity MŠ o jednu třídu, Rosice	6 748 000
3	Nové Bránice - Stavební úpravy, přístavba a nástavba Jubilejní ZŠ a MŠ v Nových Bránicích	10 500 000
4	Výstavba budovy MŠ, školní družiny a úprava přilehlého školního hřiště v areálu ZŠ Přemyslovo nám. 1	31 500 000
5	Výstavba MŠ Šámalova	31 499 930
6	Přístavba Logopedické třídy MŠ Hatě Brno – Ivanovice, Hatě 81/19	11 900 000
7	MŠ Holásky - novostavba při ulici Tomáše Krumla, Brno	20 125 000
8	Cyrlometodějská mateřská škola Brno	27 965 000
9	Přístavba a nástavba nového pavilonu mateřské školy v České	14 280 000
10	Výstavba MŠ Vohančice	14 875 000
11	Nová MŠ Šaratice - II. etapa	13 090 000
12	Navýšení kapacity mateřské školy při Biskupském gymnáziu Brno	13 972 000
13	Přístavba a modernizace MŠ Michalova	28 560 000
14	Nástavba MŠ Sokolnice	20 126 400
15	Dostavba MŠ a ZŠ Ostopovice - rozšíření kapacity MŠ	15 660 400
16	MŠ Nad Dědinou	21 000 000
17	Nástavba MŠ Troubsko	14 541 800
18	Novostavba MŠ Střelice	25 612 098
19	Výstavba Mateřské školy ve Viničných Šumicích	29 155 000
20	Nová budova MŠ Vranov	7 013 173
21	Rozšíření kapacit MŠ Hvězdička	31 787 328
22	Přístavba 3. oddělení MŠ Ochoz u Brna	11 901 850
23	Rozšíření kapacit Mateřská škola Zvídálek Slavkov u Brna	31 534 999
24	Přístavba a vybavení MŠ Na Úvoze Ivančice - I. etapa	13 700 400
25	Přístavba MŠ, Blučina	14 875 000
26	Přístavba MŠ Malešovice	12 867 853



# Přehled projektů a čerpání – základní školy

Opatření strategie	Opatření programového rámce	Celková alokace	Zaalokováno	Zbývá
F.1: Dobudování kapacity MŠ a ZŠ	ZÁKLADNÍ ŠKOLY	369 355 947,05	364 235 109,73	5 120 837,32

## Podané projektové záměry

Název projektu	Nositel projektu
Dostavba MŠ a ZŠ Ostopovice - rozšíření kapacity ZŠ	Obec Ostopovice
Město Kuřim - ZŠ Jungmannova - vybudování odborných učeben (IV. etapa)	Město Kuřim
Přístavba ZŠ v Sokolnicích	Obec Sokolnice
Revitalizace školského zařízení na ZŠ Na Vyhlídce č.p. 1158/1710, Rosice - 1. etapa odborné učebny	Město Rosice
Vybudování a rekonstrukce odborných učeben v ZŠ TGM Ivančice	Město Ivančice

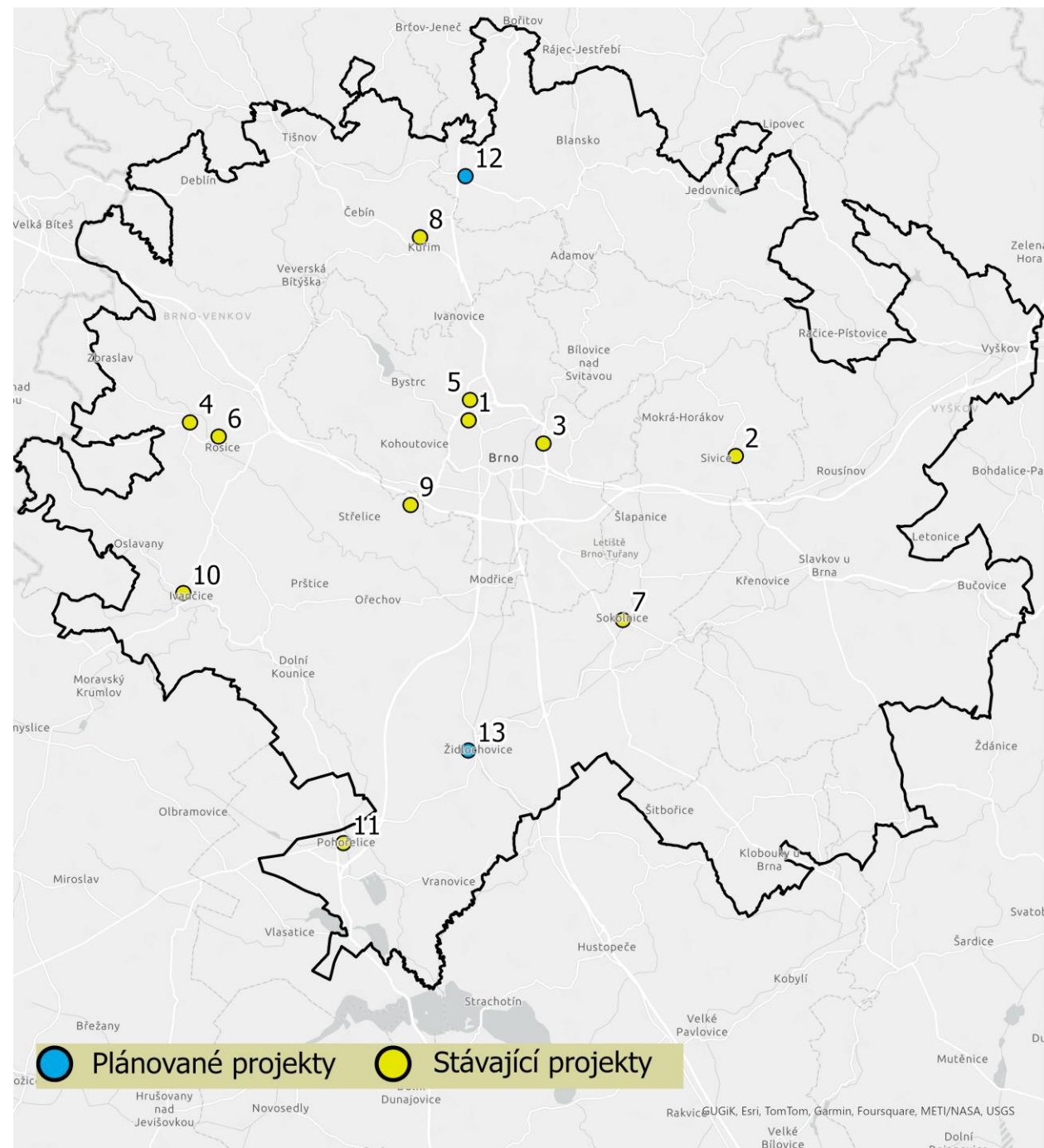
Název projektu	Nositel projektu
Základní škola a Mateřská škola T.G. Masaryka Zastávka, Nástavba učeben	Obec Zastávka
ZŠ Gajdošova 3, druhá etapa	Statutární město Brno
ZŠ Pozořice-Zlepšení kvality a dostupnosti vzdělávání	Městys Pozořice
ZŠ Sirotkova – přístavba učeben odborných předmětů	Statutární město Brno
Vybudování odborných učeben ZŠ Pohořelice přístavba Lidická	Město Pohořelice
Výstavba nové budovy laboratorní základní školy LABYRINTH	LABYRINTH - gymnázium a základní škola, s.r.o.

## Plánované projektové záměry

Název projektu	Nositel projektu
ZŠ Lipůvka - přístavba, rozšíření kapacity ZŠ (vybavení)	Obec Lipůvka
Přístavba kmenových a odborných učeben - Základní škola Židlochovice (vybavení)	Město Židlochovice

# Přehled projektů a čerpání – základní školy

ID	Název projektu	Dotace EU
1	ZŠ Sirotkova – přístavba učeben odborných předmětů	24 370 660
2	ZŠ Pozoříce-Zlepšení kvality a dostupnosti vzdělávání	48 926 653
3	ZŠ Gajdošova 3, druhá etapa	14 866 231
4	Základní škola a Mateřská škola T.G. Masaryka Zastávka, Nástavba učeben	42 000 000
5	Výstavba nové budovy laboratorní základní školy LABYRINTH	7 288 981
6	Revitalizace školského zařízení na ZŠ Na Vyhlídce č.p. 1158/1710, Rosice - 1. etapa	18 915 809
7	Přístavba ZŠ v Sokolnicích	43 697 004
8	Město Kuřim - ZŠ Jungmannova - vybudování odborných učeben (IV. etapa)	49 000 000
9	Dostavba MŠ a ZŠ Ostopovice - rozšíření kapacity ZŠ	45 430 151
10	Vybudování a rekonstrukce odborných učeben v ZŠ TGM Ivančice	20 739 619
11	Vybudování odborných učeben ZŠ Pohořelice přístavba Lidická	49 000 000
12	ZŠ Lipůvka - přístavba, rozšíření kapacity ZŠ	plánované
13	Přístavba kmenových a odborných učeben - Základní škola Židlochovice	plánované



# Přehled projektů a čerpání – zájmové a neformální vzdělávání

Opatření strategie	Opatření programového rámce	Celková alokace	Zaalokováno	Zbývá
F.4: Podpora zájmového a neformálního vzdělávání	ZÁJMOVÉ A NEFORMÁLNÍ VZDĚLÁVÁNÍ A CELOŽIVOTNÍ UČENÍ	56 638 764,67	56 638 377,59	387,08

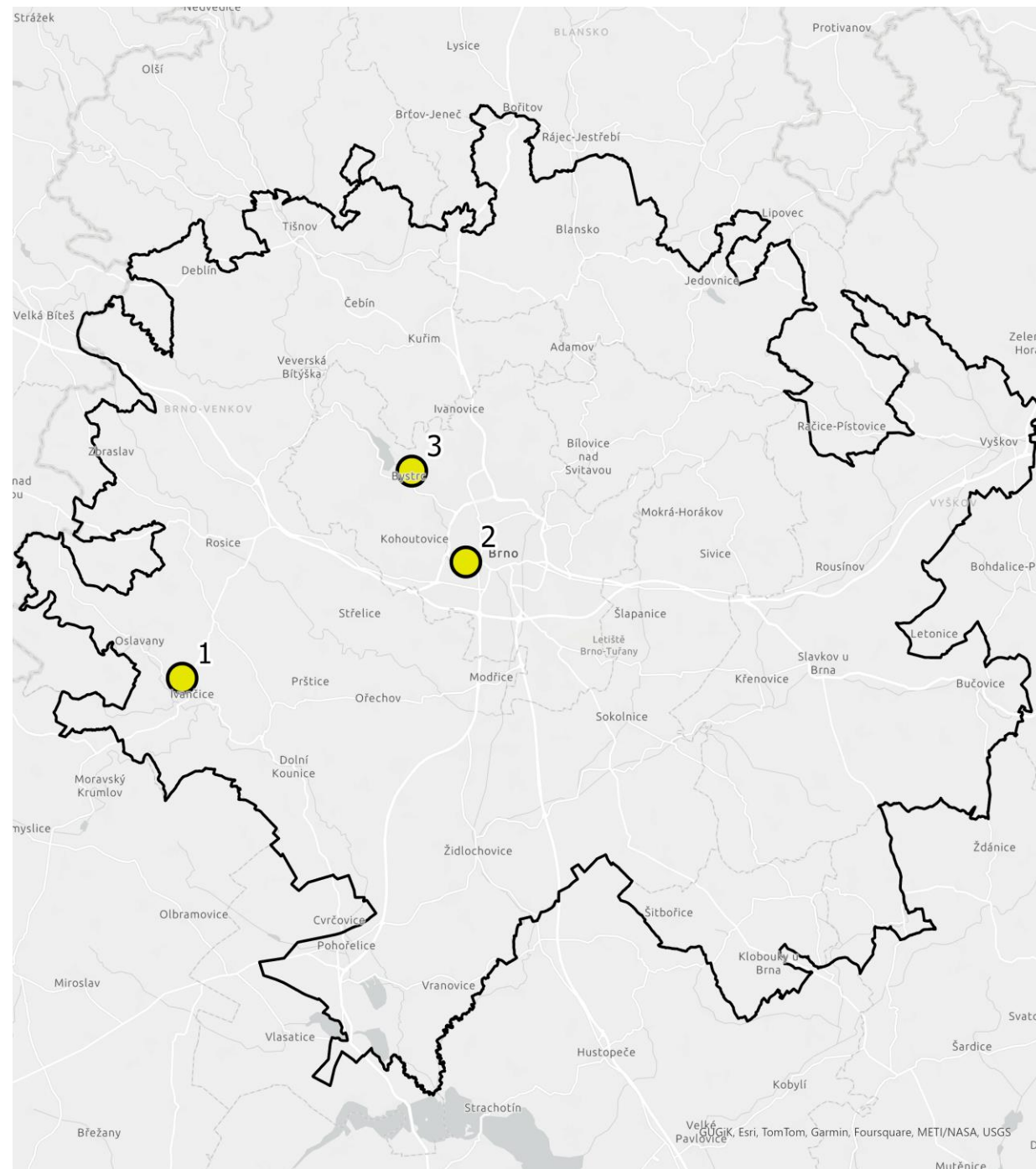
## Podané projektové záměry

Název projektu	Nositel projektu
Přírodní vzdělávací pointy v areálu Zoo Brno	Zoo Brno a stanice zájmových činností, příspěvková organizace
Revitalizace dětského science centra – učení objevem	Moravian Science Centre Brno, příspěvková organizace
Zájmové a celoživotní vzdělávání v regionu Ivančicko	Středisko volného času Ivančice, příspěvková organizace



# Přehled projektů a čerpání – zájmové a neformální vzdělávání

ID	Název projektu	Dotace EU
1	Zájmové a celoživotní vzdělávání v regionu Ivančicko	16 450 000
2	Revitalizace dětského science centra – učení objevem	25 488 399
3	Přírodní vzdělávací pointy v areálu Zoo Brno	14 699 978





# Harmonogram plánovaných výzev v oblasti vzdělávání

Číslo výzvy nositele	Název výzvy nositele	Opatření ISR BMO	Výzva nositele k předkládání projektových záměrů (od – do)		Druh výzvy	Předpoklad projednání na Pracovní skupině ŘV BMO	Předpoklad projednání na Řídicím výboru BMO	Číslo výzvy řídicího orgánu	Název výzvy řídicího orgánu	Výzva Řídicího orgánu k předkládání žádosti o podporu v systému MS21+ (od – do)		Druh výzvy
41*	Rozšíření odborných učeben ZŠ v BMO II	F.1: Dobudování kapacity MŠ a ZŠ	Listopad 2024	Listopad 2024	Kolová	Listopad 2024 PS Vzdělávání	Prosinec 2024	37	37. výzva IROP - Základní školy - SC 4.1 (ITI)	15. prosince 2022	31. prosince 2027	Průběžná

# **Závěry, shrnutí, prostor pro dotazy**

**Další setkání PS na podzim 2024.**

# Děkujeme za spolupráci

[metropolitni.brno.cz](https://metropolitni.brno.cz)

Oddělení řízení ITI a metropolitní spolupráce  
Odbor strategického rozvoje a spolupráce  
Magistrát města Brna

#jednejmetropolitne

