

Jednání členů Pracovní skupiny ŘV BMO

HORIZONTÁLNÍ

12. 9. 2023, 10:00
Zasedací místnost tajemníka MMB

#jednejmetropolitne



Program dnešního **jednání**

zvukový záznam, zápis, věcní koordinátoři: **Jitka Loučná (OPTAK, IROP), ostatní Petr Šašinka**

- A. Stručné aktuality k rozvoji Brněnské metropolitní oblasti (naplňování ISR BMO 21+), role a činnost PS
- B. Představení projektových záměrů – výzvy IROP ITI č. 17, 18, 19 Muzea, Památky, Cestovní ruch, diskuse, harmonogram dalších výzev,
- C. Diskuse k vybraným výstupům dotazníkového šetření
- D. Představení finálního výstupu ukončeného výzkumného projektu TA ČR METROSPOL, diskuse, další postup
- E. Představení mezinárodního projektu MECOG-CE – posílení metropolitní spolupráce a řízení ve střední Evropě, diskuse, další postup
- F. Různé

Předpokládaný konec: 12:00

A.

Stručné aktuality k naplňování Integrované strategie rozvoje BMO 21+, role a činnost PS

Petr Šašinka

Aktuální stav **ISR BMO 21+**

Kompletní verze strategie (koncepční část) projednána:

- na ŘV BMO (**schváleno 23. 2. 2022**),
- v Zastupitelstvu města Brna (**schváleno 17. 5. 2022**),
- na úrovni MMR (**schváleno 30. 8. 2022**).

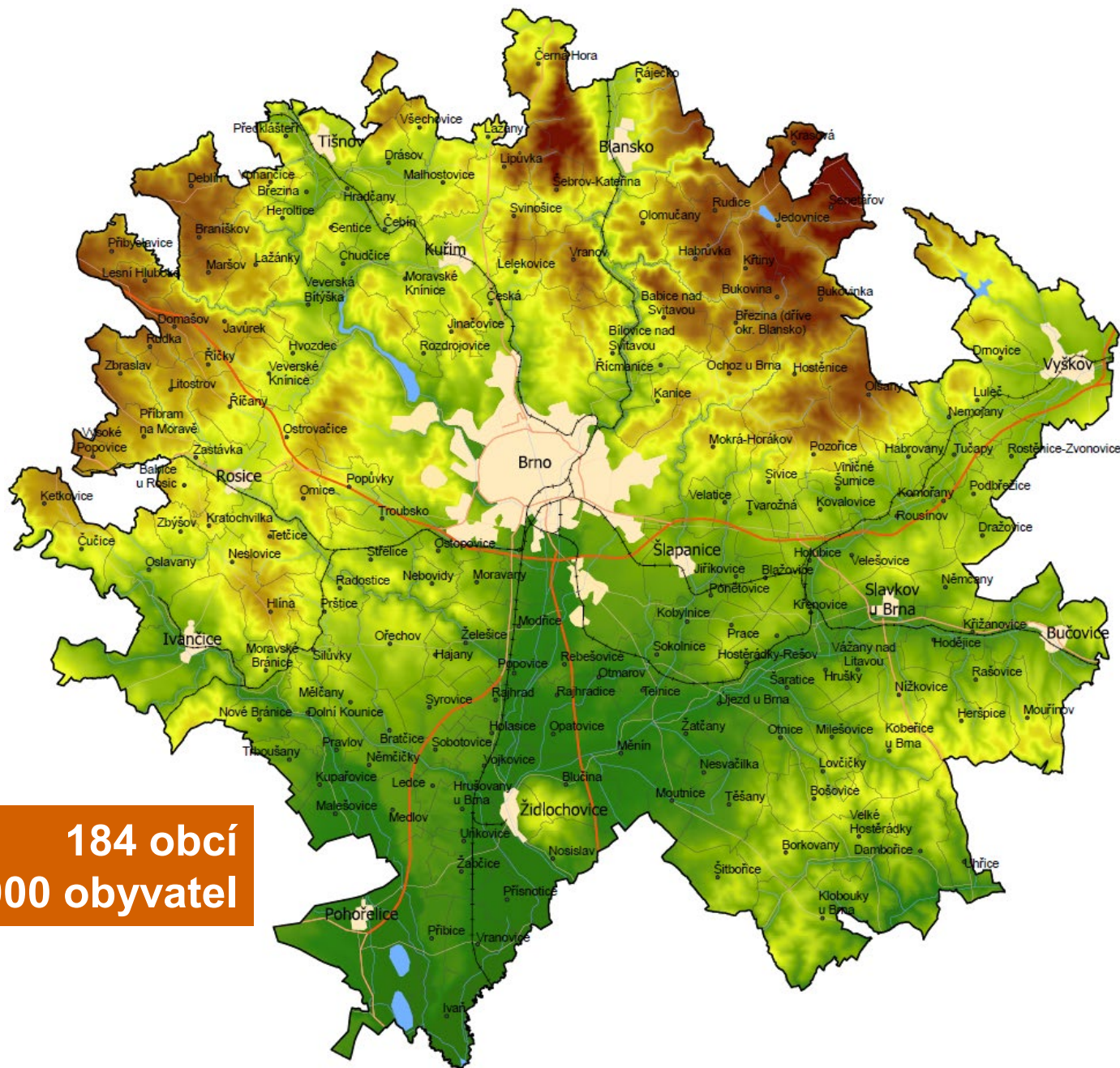
V průběhu léta 2022 byla strategie jménem paní primátorky zaslána starostům všech obcí BMO.

Finální strategii schválenou MMR najdete pod tímto odkazem, vč. příloh.

Programové rámce strategie byly dle požadavku MMR schvalovány samostatně:

- na ŘV BMO (**schváleno 30. 8. 2022**),
- v Zastupitelstvu města Brna (**schváleno 6. 9. 2022**),
- **na národní úrovni schválen programový rámec IROP a OPD; na OPŽP a OPTAK bude podán na podzim 2023**

Strategie obsahuje konkrétní projekty, po vyhlášení a vyhodnocení prvních výzev proběhne aktualizace strategie (na konci roku 2023 v prvních oblastech).



184 obcí
702 000 obyvatel



Brněnská
metropolitní
oblast

B | R | N | O

SPOLEČNĚ se
zasadíme o to, aby
se Brněnská
metropolitní oblast
UDRŽITELNĚ a
VYVÁŽENĚ rozvíjela
v **PŘÍJEMNÉ** a
PROSPERUJÍCÍ
místo pro život.

Strategická část **ISR BMO 21+** (prioritní oblasti a PS)

<i>Prioritní oblast</i>	<i>Pracovní skupiny</i>	<i>Témata řešená danou PS</i>
Mobilita	Udržitelná mobilita	A. Metropolitní/lokální udržitelná mobilita B. Globální dostupnost BMO
Životní prostředí	Životní prostředí	C. Voda a krajina v BMO D. Odpadové hospodářství v BMO E. Moderní a bezpečná energetika v BMO
Veřejné služby	Vzdělávání	F. Školství a vzdělávání v BMO
	Sociální oblast	G. Infrastruktura a služby pro potřebné/ohrožené obyvatele
Koordinace rozvoje	Horizontální pracovní skupina	I. Rezidenční a komerční výstavba v BMO H. Rozvoj a institucionalizace spolupráce v BMO J. Trávení volného času v BMO

Metropolitní téma a opatření ISR BMO 21+

Metropolitní téma	Cíl strategie	Opatření ISR BMO 21+
Téma H: Rozvoj a institucionalizace spolupráce v BMO	H.I: Posílit systém spolupráce v BMO	H.1: Rozvoj stávajících forem spolupráce H.2: Vytvoření instituce zodpovědné za koordinovaný rozvoj BMO H.3: Společné financování vybraných potřeb H.4: Tvorba společné image a marketingu BMO
Téma I: Rezidenční a komerční výstavba v BMO	I.I: Usměrnit rozvoj rezidenční a komerční výstavby ve vztahu k podmínkám v území a podpořit polycentrický rozvoj BMO (podpora menších sekundárních center)	I.1: Propojení strategického a územního plánování v BMO I.2: Koordinace ploch pro budoucí rezidenční a komerční výstavbu I.3: Posílení služeb a zaměstnanosti v zázemí Brna v zájmu odlehčení jádrovému městu
Téma J: Trávení volného času v BMO	J.I: Posílit rozvoj volnočasových lokalit s nadmístním významem	J.1: Rozvoj rekreačních a volnočasových aktivit J.2: Propagace a propojování nabídky trávení volného času J.3: Obnova a udržení kulturního dědictví






Postavení a role **pracovních skupin**

- Neformální dobrovolné platformy bez právní subjektivity, mimo oficiální orgány samosprávy
- Odborné poradní orgány ŘV BMO
- Spojka mezi Brnem a zázemím – oboustranný přenos informací k jednotlivým územním aktérům
- **Členové PS ŘV BMO – zásadní podíl na tvorbě ISR BMO 21+ (2019-2021), ale i na jejím naplňování (2022-2030) – stratégové, plánovači, experti; činnost PS upravena statutem a jednacím řádem**
 - posuzování souladu strategických projektů se strategií (odborný poradní hlas pro ŘV BMO) – znalost příslušné tematické oblasti, částečná znalost příslušné pasáže Integrované strategie
 - generování/revize integrovaných řešení, odborné tematické diskuse (i neformální)
 - složení se může průběžně měnit/doplňovat, ale snažíme se o maximální kontinuitu, setkání max. jednou za čtvrt roku, účast na PS!!

Pracovní skupina ŘV BMO – Horizontální

MMB	Funkce	MMB
Manažer ITI BMO	vedoucí oddělení, manažer ITI a strategických projektů	Petr Šašinka
Zástupce strategie brno2050	vedoucí oddělení	Martina Pacasová
Bytový odbor	vedoucí oddělení	Jan Sponar
Odbor strategického rozvoje a spolupráce	vedoucí odboru	František Kubeš
Odbor územního plánování a rozvoje/ Úsek 2. náměstka primátorky	vedoucí odboru/ vedoucí úseku	Viktor Poledník/ Aleš Doležel
Kancelář architekta města Brna	pověřený zastupováním dočasně neobsazené funkce ředitele	Jan Tesárek
Úsek 4. náměstka primátorky	vedoucí úseku	Radek Řeřicha
Odbor strategického rozvoje a spolupráce	specialista spolupráce s privátním a akademickým sektorem	Hana Bendžiková
JMK	Funkce	JMK
Odbor územního plánování a stavebního úřadu	vedoucí odboru	Eva Hamrlová
Zástupce strategie rozvoje JMK 2021+	vedoucí oddělení	Pavel Fišer
Odbor regionálního rozvoje	vedoucí odboru	Ivo Minařík
Odbor kultury a památkové péče	vedoucí odboru	Petr Fedor
Metropolitní lidři		
	radní města Brna	Filip Chvátal
	sociální geograf MU	Ondřej Muliček
	starosta města Židlochovice	Jan Vitula
Další odborné osoby		
	manažer MAS Bobrava z.s.	Jiří Hrubý
	manažer MAS Podbrněnsko, spolek	Jan Oujeský
	ředitel JINAG	Patrik Reichl
	ředitel KHK JMK	Tomáš Psota
	manažer RIS JMK	David Uhliř
	architekt ABRAS	Jaroslav Dokoupil
	administrátor projektů, Biskupství Brněnské	Lucie Oprchalová
	vedoucí Katedry regionální ekonomie a správy	Vladimír Žitek
	ředitel regionální kanceláře Czechinvest	Vít Čermák
Starostové ORP v zázemí		
	starosta města Kuřim	Drago Sukalovský
	starosta města Slavkov u Brna	Michal Boudný
	starosta města Židlochovice	Jan Vitula
	starostka města Rosice u Brna	Andrea Trojanová
	starostka města Šlapanice	Michaela Trněná
	1. místostarosta města Ivančice	Jaroslav Sojka
Stáli hosté (bez hlasovacího práva)		
Statutární město Brno	uvolněný člen ZMB	Martin Příborský

Stav vyjednávání ITI 21+

OP 21-27	Finanční alokace (v mil. Kč) vyčleněná pro 13 ITI	Z toho pro BMO (v mil. Kč)	Trend oproti období EU 14-20	Klíč dělení mezi 13 ITI
IROP	25 989 (22 % programu)	cca 2 900		domluva měst odsouhlasena politicky
OPŽP	2 275	200		rozhodnutí MŽP – pouze nejpřípravenější projekty
OPD	cca 22 000	cca 4 600		domluva měst odsouhlasena politicky
OPTAK	1 508	250		Vyjasňování výše dotace pro projekty měst (GBER)
OPZ+	504,8	70		domluva měst
Σ		cca 8 000		

Aktuální souhrnný stav finančních zdrojů ITI ISR BMO 21+ dle OP a aktivit (k 11. 8. 2022)


Operační program	Specifický cíl	Typové aktivity	Předpokládaná dotace v Kč ¹
IROP	2.2 Posilování ochrany a zachování přírody, biologické rozmanitosti a zelené infrastruktury, a to i v městských oblastech, a omezování všech forem znečištění	Vznik nových a revitalizace stávajících veřejných prostranství	319 915 581,36
	4.1 Zlepšování rovného přístupu k inkluzivním a kvalitním službám v oblasti vzdělávání, odborné přípravy a celoživotního učení pomocí rozvoje přístupné infrastruktury, mimo jiné posilováním odolnosti pro distanční a online vzdělávání a odbornou přípravu	Navyšování kapacit v MŠ	478 405 855,79
		Vybudování a vybavení odborných učeben ZŠ	369 355 948,12
		Neformální vzdělávání	56 638 764,41
	4.2 Podpora socioekonomického začlenění marginalizovaných komunit, domácností s nízkými příjmy a znevýhodněných skupin včetně osob se zvláštními potřebami, pomocí integrovaných opatření, včetně bydlení a sociálních služeb	Sociální bydlení	133 033 714,32
		Infrastruktura sociálních služeb	357 261 514,69
	4.4 Posilování úlohy kultury a udržitelného cestovního ruchu v hospodářském rozvoji, sociálním začleňování a sociálních inovacích	Památky, muzea, cestovní ruch	156 642 274,70
	6.1 Podpora udržitelné multimodální městské mobility v rámci přechodu na uhlíkově neutrální hospodářství	Pořízení tramvají/trolejbusů	358 035 192,56
		Výstavba nových cyklostezek	249 227 706,20
		Rozvoj odbavovacích systémů pro veřejnou dopravu Sjednocení informačních systémů o P+R Elektronické odbavování cestujících Mobility as a Service	87 724 414,52
		Výstavba a modernizace dopravních terminálů v BMO Výstavba a modernizace parkovacích systémů P+R	187 483 686,02
		Bezpečnost	113 795 890,79

OP D	1.2 Rozvoj a posilování udržitelné, inteligentní a intermodální celostátní, regionální a místní mobility odolné vůči změnám klimatu, včetně lepšího přístupu k síti TEN-T a přeshraniční mobility	Rozvoj systémů a služeb ITS	566 084 124,00
	3.1 Podpora udržitelné multimodální městské mobility v rámci přechodu na uhlíkově neutrální hospodářství	Prodlužování tramvajových tratí a modernizace stávajících	4 050 000 000,00
OP ŽP	1.3 Podpora přizpůsobení se změnám klimatu, prevence rizik a odolnosti vůči katastrofám	Protipovodňové aktivity, revitalizace vodních ploch	205 000 000,00
OP TAK	1.1 Rozvoj a posílení výzkumných a inovačních kapacit a zavádění pokročilých technologií	Výstavba a rozšíření prostor inovační infrastruktury	500 000 000,00
OP Z+²	1.1 a) zlepšit přístup k zaměstnání a aktivačním opatřením pro všechny uchazeče o zaměstnání, zejména mladé lidi, především prováděním systému záruk pro mladé lidi, dále pro dlouhodobě nezaměstnané a znevýhodněné skupiny na trhu práce a pro neaktivní osoby, jakož i podporou samostatné výdělečné činnosti a sociální ekonomiky	Podpora integrace znevýhodněných osob na trhu práce	20 000 000,00
	2.1 h) posilovat aktivní začleňování, a podpořit tak rovné příležitosti, nediskriminaci a aktivní účast a zlepšit zaměstnatelnost, zejména v případě znevýhodněných skupin	Sociální služby ve vazbě na investiční projekty v IROP	38 942 000,00
SUMA			cca 8 200 000 000,00

Další zdroje pro **ISR BMO 21+**

<i>Další zdroje 21+</i>	<i>Finance pro ČR (mld. Kč)</i>	<i>Časový rámec realizace projektů</i>	<i>Témata pro BMO</i>
Modernizační fond (MŽP)	Až 300	2021-2030	Energetika, životní prostředí
Národní plán obnovy RRF (MPO)	Až 190	2021-2024	brownfieldy, kultura, životní prostředí a energetika atd.
CEF (EK – komunitární programy)	dle projektů	2021-2027	Velké dopravní městské projekty
Národní dotační zdroje (SFDI, SFŽP, MMR atd.)	dle projektů	2021-2027	různá

Finanční prostředky pro **ISR BMO 21+** (horizontální PS – ITI)

OP 21-27	Specifický cíl	Typové aktivity dle ISR BMO 21+	Dotace (mil. Kč)	Trend oproti období 14-20
IROP	Specifický cíl 4.4: Posilování úlohy kultury a udržitelného cestovního ruchu v hospodářském rozvoji, sociálním začleňování a sociálních inovacích	Památky	57	
		Muzea	38	
		Cestovní ruch	61	
OP TAK	Specifický cíl 1.1 Rozvoj a posilování výzkumných a inovačních kapacit a zavádění pokročilých technologií	Výstavba a rozšíření prostor inovační infrastruktury	250	
Σ			až 400	

Opatření IROP a projekty ISR BMO 21+

4.4 Památky

IŘ	Název projektu	Nositel
T2J04	Rosický zámek jako kulturní a vzdělávací prostor, místo, kde se již v 17. století dělala evropská politika	Město Rosice
T1J05	Rekonstrukce historického vodárenského areálu bývalých městských vodojemů, Žlutý kopec v Brně	SMB / TIC Brno
X02	Hrad Veveří – obnova skleníkové terasy	Národní památkový ústav
X12	Revitalizace kláštera Rosa Coeli - obnova kulturní památky	Biskupství brněnské

4.4 Muzea

IŘ	Název projektu	Nositel
T2J04	Vytvoření napoleonské expozice, zámek Slavkov u Brna	Město Slavkov u Brna

Opatření IROP a projekty ISR BMO 21+

4.4 Cestovní ruch

IŘ	Název projektu	Nositel
X02	Vstupní objekt s parkovištěm pro ZOO – 1. etapa	SMB/ ZOO Brno
X02	Hrad Veveří – Brána čtyř staletí	Národní památkový ústav
X12	Revitalizace kláštera Rosa Coeli - infocentrum	Biskupství brněnské
X12	Propojení kláštera a zámku v Dolních Kounicích pro pěší	Biskupství brněnské

Opatření OP TAK a **projekty ISR BMO 21+**

1.1 Rozvoj a posilování výzkumných a inovačních kapacit a zavádění pokročilých technologií (Služby infrastruktury)

IŘ	Název projektu	Nositel
T1I01	Kreativní centrum Brno	Statutární město Brno
X11	Budova D	Technologický park Brno, a.s.

Průřezová IŘ **ISR BMO 21+**

X02 – Brněnská přehrada (metropolitní rekreační oblast)

IŘ	Název projektu	Nositel
X02	I/43 Troubsko – Kuřim	ŘSD
X02	II/384 Brno, hrad Veveří - Bystrc I.et	SÚS JMK+SMB
X02	Cyklistická stezka Svratecká (v úseku Hrad Veveří - Rakovec)	MMB OD, SÚS JMK
X02	Revitalizace nástupního prostoru Brněnské přehrady a navazujících prostranství	SMB, KAM
X02	Vstupní objekt s parkovištěm pro ZOO – 1. etapa	SMB/ ZOO Brno
X02	Vstupní objekt s parkovištěm pro ZOO – 2. etapa	SMB/ ZOO Brno
X02	ZOO Brno - lanová dráha	SMB/ ZOO Brno
X02	Rekonstrukce prostor pro zájmové a neformální vzdělávání v ZOO Brno	ZOO Brno
X02	Přírodní vzdělávací pointy v areálu Zoo Brno	ZOO Brno
X02	Hrad Veveří – Brána čtyř staletí	Národní památkový ústav
X02	Hrad Veveří – obnova skleníkové terasy	Národní památkový ústav

Průřezová IŘ **ISR BMO 21+**

X03 – Sportovně rekreační oblast Pisárky

IŘ	Název projektu	Nositel
X03	Sportovně-rekreační areál Za Anthroposem	STAREZ – SPORT, a.s.
X03	Vodácký kanál Pisárky	STAREZ – SPORT, a.s.

X04 – Velodrom

IŘ	Název projektu	Nositel
X04	PPO města Brna - etapa XXX (Sokolova)	KAM
X04	Výstavba velodromu v lokalitě Hněvkovského	STAREZ – SPORT, a.s.

X05 – Chytrá čtvrť Špitálka

IŘ	Název projektu	Nositel
X05	Brněnská třída	KAM
X05	FÁZE IA – CITY HUB	SMB
X05	FÁZE IB – LIVE AND WORK	SMB
X05	Výstavba nové ZŠ v lokalitě "Brněnské třídy"	SMB

Průřezová IŘ **ISR BMO 21+**

X06 – Rozvojová lokalita Zbrojovka

IŘ	Název projektu	Nositel
X06	VMO - Tomkovo náměstí. I/42	SMB, ŘSD
X06	Nová Dukelská	SMB
X06	PPO města Brna - etapy XXI a XXII (Nová Zbrojovka)	KAM
X06	Trolejbusová trať	DPMB
X06	Síť cyklostezek - napojení Nové Zbrojovky	Nová Zbrojovka, SMB
X06	Nová Zbrojovka – propojení MČ přes řeku Svitavu	SMB
X06	Přeložení kmenové stoky E	Nová Zbrojovka, SMB
X06	Jižní napojení Šámalova/Zábrdovická	Nová Zbrojovka, SMB
X06	Propojení ulice Markéty Kuncové	Nová Zbrojovka
X06	Výstavba nové ZŠ v lokalitě Nová Zbrojovka	SMB
X06	Výstavba nové MŠ v lokalitě Nová Zbrojovka	SMB
X06	MŠ Nová Zbrojovka	SMB

Průřezová IŘ **ISR BMO 21+**

X07 – Rozvojová lokalita Přízřenice

IŘ	Název projektu	Nositel
X07	MUK Mosty Moravanská	SMB
X07	PPO města Brna - etapa XXXI (Jih)	KAM
X07	Jez Přízřenice	PMO
X07	Modernizace tramvajové trati Bohunická - Moravanské lány	DPMB
X07	MŠ Přízřenice	SMB
X07	ZŠ Přízřenice	SMB

Průřezová IŘ **ISR BMO 21+**

X08 – Rozvojová lokalita bývalých ÚP závodů, Bučovice

IŘ	Název projektu	Nositel
X08	Revitalizace areálu UP Bučovice, parkování P + R	Město Bučovice
X08	Revitalizace areálu UP Bučovice, modro-zelená infrastruktura	Město Bučovice
X08	Revitalizace areálu UP Bučovice, řešení veřejných prostranství	Město Bučovice
X08	Revitalizace areálu UP Bučovice, víceúčelové hřiště	Město Bučovice
X08	Revitalizace areálu UP Bučovice, cyklostezka	Město Bučovice

Průřezová IŘ **ISR BMO 21+**

X09 – Rozvojová lokalita Kuřim – Záhoří

IŘ	Název projektu	Nositel
X09	I/43 MÚK Kuřim východ	ŘSD
X09	I/43 Podlesí, obchvat	ŘSD
X09	Cyklostezka Kuřim Kolébka - Kuřim Podlesí	Město Kuřim
X09	Síť parků a veřejné zeleně	Město Kuřim
X09	lesopark Záruba a Horka	Město Kuřim
X09	Revitalizace Podlesního potoka	Město Kuřim
X09	Polosuchý poldr Záhoří	Město Kuřim
X09	Výstavba sociálních bytů - Záhoří	Město Kuřim

Průřezová IŘ **ISR BMO 21+**

X10 – Nová čtvrť Trnitá

IŘ	Název projektu	Nositel
X10	PPO města Brna - etapy IX, X, XI (Trnitá)	KAM
X10	Europoint Brno (Nové hlavní nádraží)	KAM, SMB, SŽ
X10	Autobusové nádraží Brno	KAM, SMB, DPMB
X10	Terminál městské hromadné dopravy - Brno hlavní nádraží	KAM, SMB, DPMB, SŽ, ČD, ŘSD, PM
X10	Městská infrastruktura - tramvajová trať	SMB
X10	Europoint Brno - městská infrastruktura - ostatní	SMB
X10	Výstavba MŠ v lokalitě Trnitá	SMB
X10	ZŠ Trnitá	SMB

Průřezová IŘ **ISR BMO 21+**

X11 – Rozvojová lokalita Technologického parku Brno

IŘ	Název projektu	Nositel
X11	Budova D	Technologický park Brno, a.s.
X11	Budova E, F	Technologický park Brno, a.s.
X11	Budova G, H	Technologický park Brno, a.s.
X11	Parkovací dům se zelenou střechou	Technologický park Brno, a.s.
X11	Prodloužení tramvajové tratě - lokalita TPB	DPMB
X11	Work-life balance TPB	Technologický park Brno, a.s.
X11	Fotovoltaika v TPB	Technologický park Brno, a.s.
X11	Zelené střechy TPB	Technologický park Brno, a.s.
X11	Infrastruktura Centrální zóna	Technologický park Brno, a.s.
X11	Zasíťování pozemků výstavby Fáze III a IV	Technologický park Brno, a.s.
X11	Nové osvětlení parku	Technologický park Brno, a.s.

Průřezová IŘ **ISR BMO 21+**

X12 – Klášter Rosa Coeli

IŘ	Název projektu	Nositel
X12	Revitalizace kláštera Rosa Coeli - obnova kulturní památky	Biskupství brněnské
X12	Revitalizace kláštera Rosa Coeli - infocentrum	Biskupství brněnské
X12	Revitalizace kláštera Rosa Coeli - zahrada	Biskupství brněnské
X12	Cyklotrasa Ivančice - Dolní Kounice I. etapa	DSO Mikroregion Ivančicko
X12	Propojení kláštera a zámku v Dolních Kounicích pro pěší	L. V. P., spol. s r.o. (majitel zámku Dolní Kounice) případně město

Průřezová IŘ **ISR BMO 21+**

T1J01 – Janáčkovo kulturní centrum II. etapa

IŘ	Název projektu	Nositel
T1J01	Janáčkovo kulturní centrum II. etapa	SMB, BKOM

T1J02 – Multifunkční sportovní a kulturní centrum

IŘ	Název projektu	Nositel
T1J02	Multifunkční sportovní a kulturní centrum	SMB, BKOM, Aréna Brno

T1J03 – Atletický stadion Campus Brno

IŘ	Název projektu	Nositel
T1J03	Atletický stadion Campus Brno	SMB

Průřezová IŘ **ISR BMO 21+**

T2J04 – Komplexní rozvoj/obnova vytipovaných lokalit kulturního dědictví s metropolitním

IŘ	Název projektu	Nositel
T2J04	Vytvoření napoleonské expozice, zámek Slavkov u Brna	Město Slavkov u Brna
T2J04	Rosický zámek jako kulturní a vzdělávací prostor, místo, kde se již v 17. století dělala evropská politika	Město Rosice
T2J04	Obnova kostela sv. Jakuba Staršího	Římskokatolická farnost u kostela sv. Jakuba, Brno
T2J04	Revitalizace kanovnické rezidence v areálu NKP Petrov	Biskupství brněnské
T2J04	Revitalizace technické památky v areálu NKP Petrov	Biskupství brněnské
T2J04	Obnova kostela Jména Panny Marie ve Křtinách	Římskokatolická farnost Křtiny
T2J04	Revitalizace fary a vybudování poutního centra při kostele Jména Panny Marie ve Křtinách	Římskokatolická farnost Křtiny
T2J04	Revitalizace katedrály sv. Petra a Pavla v Brně	Římskokatolická farnost u katedrály sv. Petra a Pavla, Brno
T2J04	Dokončení obnovy kostela Nanebevzetí Panny Marie v Předklášteří	Římskokatolická farnost Předklášteří

Shrnutí: dosud aplikovaná kritéria pro zařazení projektu do koncepční části strategie/programového rámce OP

- Projekt je v souladu s metropolitními tématy a opatřeními strategie
- Projekt je součástí integrovaného řešení
- Projekt je v adekvátním stupni připravenosti

Možnosti aktualizace strategie

- Strategie je živý dokument, bude možná její aktualizace
- Po domluvě s ŘO, předpoklad maximálně jednou ročně
- Kontinuálně poběží aktualizace informací o projektech **ve společné projektové databázi** (bez zásahu do strategie)
- V případě úpravy strategie půjde pravděpodobně nejčastěji o úpravu integrovaného řešení (přidání, odstranění projektu)
- Předložení skrze projektovou databázi, projednání a schválení na PS a ŘV BMO
- **Každou změnu strategie bude projednávat PS a následně ŘV BMO**

Implementace ITI v ISR BMO 21+

(k 5. 9. 2023)

Operační programy EU	Finanční alokace (v mil. Kč) pro projekty BMO – dotační prostředky	Zazávazkovaná alokace projektů s kladným stanoviskem ŘV BMO (vč. aktuálně hodnocených na PS ŘV BMO (mil. Kč))	Finanční alokace dle projektů zaregistrovaných v MS2014+ (mil. Kč)	Projekty schválené k financování (mil. Kč; vč. dokončených)	Dokončené projekty (v mil. Kč)
IROP	2 867,5	1 486,6	915,7	580,5	0,0
OPŽP	203,5	0,0	0,0	0,0	0,0
OPD	4 606,6	1 038,7	966,5	0,0	0,0
OPTAK	cca 250,0	0,0	0,0	0,0	0,0
OPZ+	72,0	72,0	72,0	72,0	0,0
Σ	8 000	2 597,3	1 958,7	652,5	0,0

B.

**Představení projektových záměrů – výzvy
IROP ITI č. 17 - 19 Muzea, Památky,
Cestovní ruch, diskuse, harmonogram
dalších výzev**

Jitka Loučná, Zdeněk Dvořák

System nositele na vyhlašování výzev a přihlašování projektových záměrů 21+

- Rozšíření funkcionalit stávajícího systému **pz-iti.brno.cz**
- Vlastní přihlašovací údaje
- Platforma pro sdílení dokumentů pro členy PS a členy a stálé hosty ŘV BMO
- Rozesílání pozvánek na jednání, hlasování per rollam -> zvýšení přehlednosti
- Náhledy na projekty a jejich vývoj v čase

Uvítáme Vaši zpětnou vazbu a připomínky k vylepšení fungování systému.

→ C pz-iti.brno.cz/redakce/index.php?lanG=cs&ouser=519464762453151821

Změna hesla Odhlášení

Brněnská metropolitní oblast 2021+

Brněnská metropolitní oblast

Projektový záměr 2021+

Vaše pracovní skupiny / výběry: [Vzdělávání](#) | [Životní prostředí](#) | [Sociální oblast](#) | [Horizontální](#) |

ID	Název projektu	Výzva č.	Žadatel	Dotace EU	Záměr	Přílohy	Hodnocení	M	PS
10	Cyrtometodějská mateřská škola Brno	1	Česká provincie Kongregace sester sv. Cyrila a Metoděje	29 750 000,- Kč	EEZ	1			PS
9	Dostavba MŠ a ZŠ Ostropovice - rozšíření kapacity MŠ	2	Obec Ostropovice	15 660 400,- Kč	EEZ	1			
24	Mateřská škola Lesní Hluboké	3	Obec Lesní Hluboké	7 789 879,- Kč	EEZ	1			
15	Nadstavba a stavební úpravy MŠ Bořovice	3	Obec Bořovice	10 063 200,- Kč	EEZ	1			
27	Nástavba MŠ Sokolnice	2	Obec Sokolnice	20 126 400,- Kč	EEZ	1			
14	Nástavba MŠ Troubsko	2	Obec Troubsko	14 541 800,- Kč	EEZ	1			
30	Navyšování kapacity mateřské školy při Biskupském gymnáziu Brno	1	Biskupství brněnské	13 972 000,- Kč	EEZ	1			
23	Nová budova MŠ Vranov	2	Obec Vranov	7 013 173,- Kč	EEZ	1			
8	Nová MŠ Šarátice - II. etapa	3	Obec Šarátice	13 090 000,- Kč	EEZ	1			
25	Novostavba MŠ Sifelice	2	Obec Sifelice	25 952 635,- Kč	EEZ	1			

Plnění indikátorů ISR BMO 21+ v aktivitě muzea, památky, cestovní ruch

Indikátor	Výzva 17 - muzea	Závazek vůči IROP	% plnění
908 101 – Počet podpořených muzeí	1	1	100 %
907 030 – Počet nově zpřístupněných a zefektivněných podsbírek a fondů	3	1	300 %

Indikátor	Výzva 18 - památky	Závazek vůči IROP	% plnění
908 021– Počet revitalizovaných památkových objektů	3	2	150 %

Indikátor	Výzva 19- cestovní ruch	Závazek vůči IROP	% plnění
910 201– Nová či modernizovaná turistická infocentra	1	1	100 %

Představení **projektových záměrů**

- představení projektových záměrů žadatelem
- doplňující dotazy a diskuse ze strany PS
- představení stanoviska manažera ITI
- jmenování subjektů, které nerozhodují (jsou ve střetu zájmů)
- představení usnesení
- konsenzuální rozhodování (pokud nelze, pak klasické hlasování se sčítáním hlasů)

Představení projektového záměru:

- max. 5 minut bez prezentace s použitím maximálně 1 vizualizace
- jedna osoba na projekt

Kritéria ŘV BMO pro posouzení souladu PZ s ISR BMO 21+ (delegovaná na PS)

Kritéria přijatelnosti	ANO/NE/NR
Projekt popisuje přínos k deklarovanému integrovanému řešení.	
Potřebnost realizace projektu je odůvodněná.	
Projekt popisuje pozitivní dopad projektu na území BMO.	
Projekt je v souladu s harmonogramem uvedeným ve výzvě.	
STANOVISKO PS:	

Návrh usnesení:

„PS ŘV BMO Horizontální **doporučuje** ŘV BMO udělit kladné stanovisko o souladu s integrovanou strategií projektovému záměru XXX.“

Přihlášené záměry – 17. výzva nositele

Integrovaný regionální operační program (IROP)

Výzva: **Obnova a udržení kulturního dědictví – Muzea**

- Alokace výzvy: **28 000 000** Kč dotace EU
- Alokace přeložených záměrů: **28 000 000** Kč dotace EU
- **Nejzazší termín pro předložení plné projektové žádosti: 3. ledna 2024**

projekt	žadatel	dotace EU
Napoleonská expozice – Slavkov a Evropa v období napoleonských válek	město Slavkov u Brna	28 000 000

Přihlášené záměry – 18. výzva nositele

Integrovaný regionální operační program (IROP)

Výzva: **Obnova a udržení kulturního dědictví – Památky**

- Alokace výzvy: **57 104 762,99** Kč dotace EU
- Alokace přeložených záměrů: **57 104 762** Kč dotace EU
- **Nejzazší termín pro předložení plné projektové žádosti: 3. ledna 2024**

projekt	žadatel	dotace EU
Revitalizace kláštera Rosa Coeli – obnova kulturní památky	Biskupství brněnské	10 965 553
ROSICKÝ ZÁMEK JAKO KULTURNÍ A VZDĚLÁVACÍ PROSTOR, MÍSTO, KDE SE JIŽ V 17. STOLETÍ DĚLALA EVROPSKÁ POLITIKA	město Rosice	20 373 157
SH Veveří - Brána čtyř staletí - Skleníková terasa	Národní památkový ústav	25 766 052

Přihlášené záměry – 19. výzva nositele

Integrovaný regionální operační program (IROP)

Výzva: Rozvoj rekreačních a volnočasových aktivit – Cestovní ruch

- Alokace výzvy: **8 000 000** Kč dotace EU
- Alokace přeložených záměrů: **8 000 000** Kč dotace EU
- **Nejzazší termín pro předložení plné projektové žádosti: 3. ledna 2024**

projekt	žadatel	dotace EU
Revitalizace kláštera Rosa Coeli – infocentrum	Biskupství brněnské	8 000 000

Shrnutí **výzev** (1/2)

- **Památky** – zaalokovaná celá částka
- **Cestovní ruch** – volná alokace cca **53,6 mil. Kč**
 - Další výzva CR: **léto 2024**
 - Projekt: Vstupní objekt s parkovištěm pro ZOO – 1. etapa
- Dodržovat informace z projektové fiše: **dotace, indikátory, termín ukončení projektu**
- ŘV BMO: **26. září 2023** (vyjádření cca do tří dnů)
- Nejzazší termín pro předložení žádosti do MS2021+: **3. ledna 2024**

Shrnutí **výzev** (2/2)

- **Muzea** – volná alokace cca **10 mil. Kč**

Návrhy usnesení (varianty):

- a) „PS ŘV BMO Horizontální doporučuje ŘV BMO **zahájit mapování absorpční capacity** v aktivitě Muzea ve vazbě na existující integrovaná řešení ISR BMO 21+.“ **nebo**
- b) „PS ŘV BMO Horizontální doporučuje ŘV BMO **vyměnit alokaci** v aktivitě Muzea s jinou aglomerací v rámci přechodových regionů za alokaci na jinou aktivitu.“

„PS ŘV BMO Horizontální doporučuje ŘV BMO **vyškrtnout z programového rámce IROP projekt Hrad Veverí – Brána čtyř staletí** z aktivity cestovní ruch na vlastní žádost žadatele (NPÚ) .“

Harmonogram plánovaných výzev v oblasti kulturního dědictví a cestovního ruchu

Číslo výzvy nositele	Název výzvy nositele	Opatření ISR BMO	Výzva nositele k předkládání projektových záměrů (od – do)		Druh výzvy	Předpoklad projednání na Pracovní skupině Životní prostředí ŘV BMO	Předpoklad projednání na Řídicím výboru BMO	Číslo výzvy řídicího orgánu	Název výzvy řídicího orgánu	Výzva Řídicího orgánu k předkládání žádosti o podporu v systému MS21+ (od – do)		Druh výzvy
33*	Služby infrastruktury v BMO	I.2: Koordinace ploch pro budoucí rezidenční a komerční výstavbu	Duben 2024	Duben 2024	Kolová	Květen 2024 PS Horizontální	Červen 2024	neuvedeno	Služby infrastruktury - ITI - výzva I.	Září 2023	Září 2024	Průběžná
39*	Rozvoj rekreačních a volnočasových aktivit – cestovní ruch II	J.1: Rozvoj rekreačních a volnočasových aktivit	Červenec 2024	Červenec 2024	Kolová	Srpen 2024 PS Horizontální	Září 2024	90	90. výzva IROP - Cestovní ruch (ITI) - SC 4.4 (MMR, PR)	25. července 2023	31. srpna 2027	Průběžná

případně výzva – Obnova a udržení kulturního dědictví – Muzea II (jaro/léto 2024)

C.

Diskuse k vybraným výstupům dotazníkového šetření

Petr Šašinka

Podněty k diskuzi z dotazníkového šetření 2023 (1/2)

- **Systém komunikace v BMO** – subjekty s uzavřeným memorandem o spolupráci (PS, ŘV) vs. další obce
- *Jak lépe nastavit přenos informací v rámci BMO?*

Podněty k diskuzi z dotazníkového šetření 2023 (2/2)

Datový a analytický servis – databáze datových informací o BMO (časové řady, aktuální stav, budoucí predikce), umožňující adekvátně reagovat na změny v území a lépe předvídat a koordinovat budoucí rozvoj

- Stručná demografická analýza dané obce*

- Tematické analýzy celé BMO, které se týkají konkrétního problému v území*

D.

**Představení finálního výstupu
ukončeného výzkumného projektu TA ČR
METROSPOL, diskuse, další postup**

Petr Šašinka, Josef Kunc

Co je cílem metropolitní spolupráce

Systémově koordinovat problémy metropolitních oblastí, které doposud nikdo takto neřeší

- Nejde o „projekt“, ale o každodenní realitu
- Evoluce, ne revoluce
- Dnes „pouze“ role nositele ITI: tvůrce a realizátor strategie rozvoje území, sběr některých dat na metropolitní úrovni, animační činnost, koordinace vybraných projektů



Institucionalizace metropolitní spolupráce jako faktor zvýšení motivace obcí ke spolupráci v metropolitních oblastech (TA ČR METROSPOL)

Řešitel projektu: členové **Katedry regionální ekonomie a správy Ekonomicko-správní fakulty MU**

- doc. RNDr. Josef Kunc, Ph.D.
- Mgr. Petr Tonev, Ph.D.
- Ing. Markéta Novotná, Ph.D.
- Ing. Markéta Chaloupková, Ph.D.
- Ing. Aneta Krajíčková, Ph.D.

Aplikační garant 1: členové **Oddělní řízení ITI a metropolitní spolupráce Magistrátu města Brna**

- Ing. Petr Šašinka, Ph.D.
- Ing. Soňa Raszková
- Ing. Zdeněk Dvořák

Aplikační garant 2: členové **Odboru regionální politiky Ministerstva pro místní rozvoj ČR**

- Dr. Ing. Marie Zezůlková,
- RNDr. Richard Nikischer, Ph.D.
- Ing. Zbyněk Šimánek

- Úzká spolupráce byla navázána také s **Odborem strategického rozvoje a koordinace veřejné správy Ministerstva vnitra ČR** (Mgr. Ing. David Sláma, Ing. Marek Jetmar, Ph.D., Mgr. Lenka Hellebrandová, Ph.D) a s **externími specialisty na obecní právo a otázky spojené s komunálním sektorem a dotacemi** – Mgr. Ing. Ján Bahýľ a Mgr. Radim Jirků.

Pojetí metropolitní spolupráce v BMO

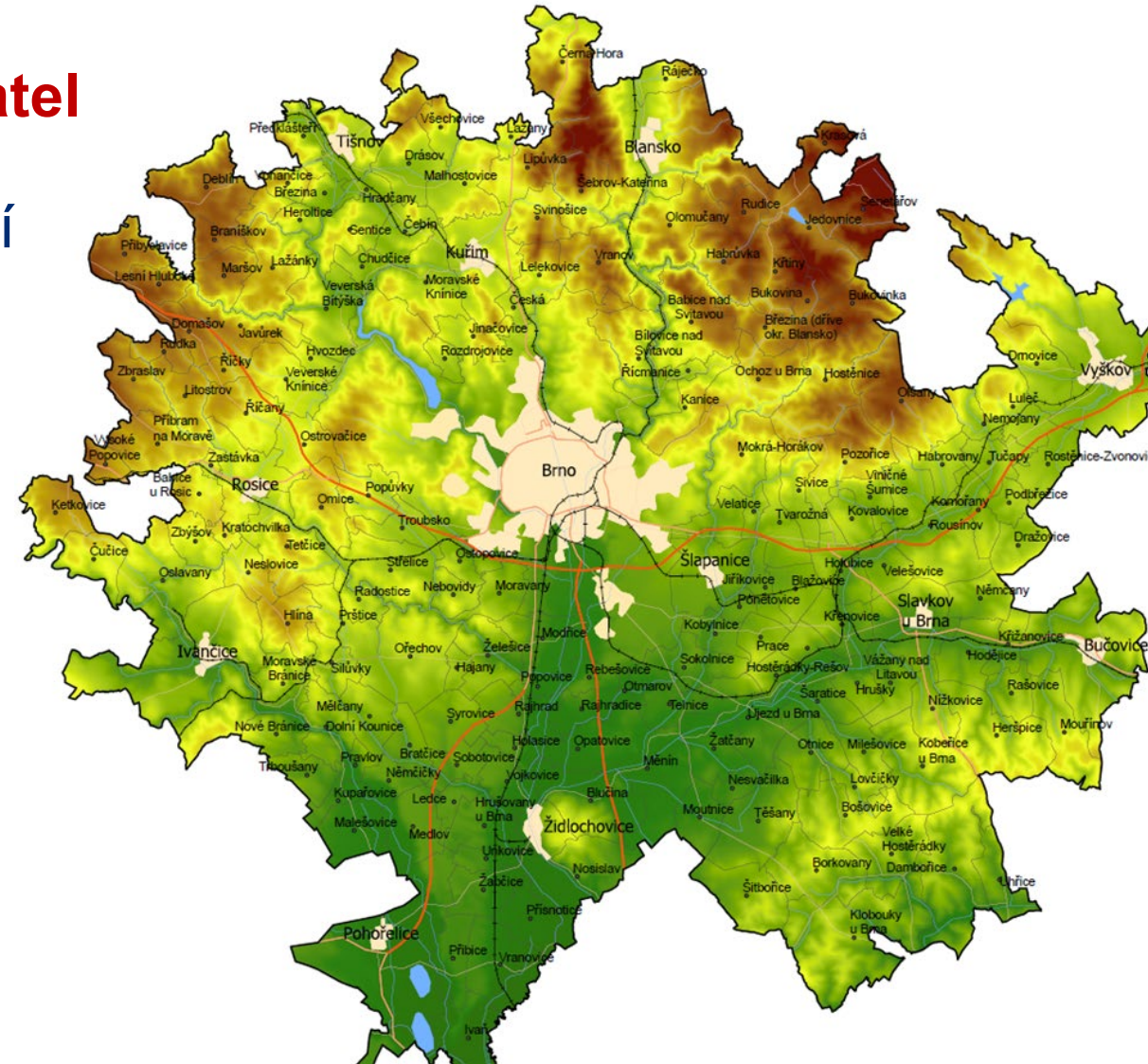
BMO jako FUA, 184 obcí, 700 tis. obyvatel

Paralelní rozvoj třech dimenzí metropolitní spolupráce:

Věcná – metropolitní témata, projekty

Kulturní – povědomí, sounáležitost,
důvěra, komunikační strategie,
publicita

Institucionální – formy spolupráce,
proces plánování, formy
řízení/governance, legislativa atd.



Institucionální dimenze: výzkumný projekt TA ČR METROSPOL

Institucionalizace metropolitní spolupráce jako faktor zvýšení motivace obcí ke spolupráci v metropolitních oblastech

Vytvoření univerzální metodiky iniciující vznik metropolitního svazku jako další formy meziobecní metropolitní spolupráce – návrh konkrétní podoby a formy, metodické postupy při její implementaci, a to primárně krátkodobě (využití stávající legislativy), ale i střednědobě (legislativní změna).

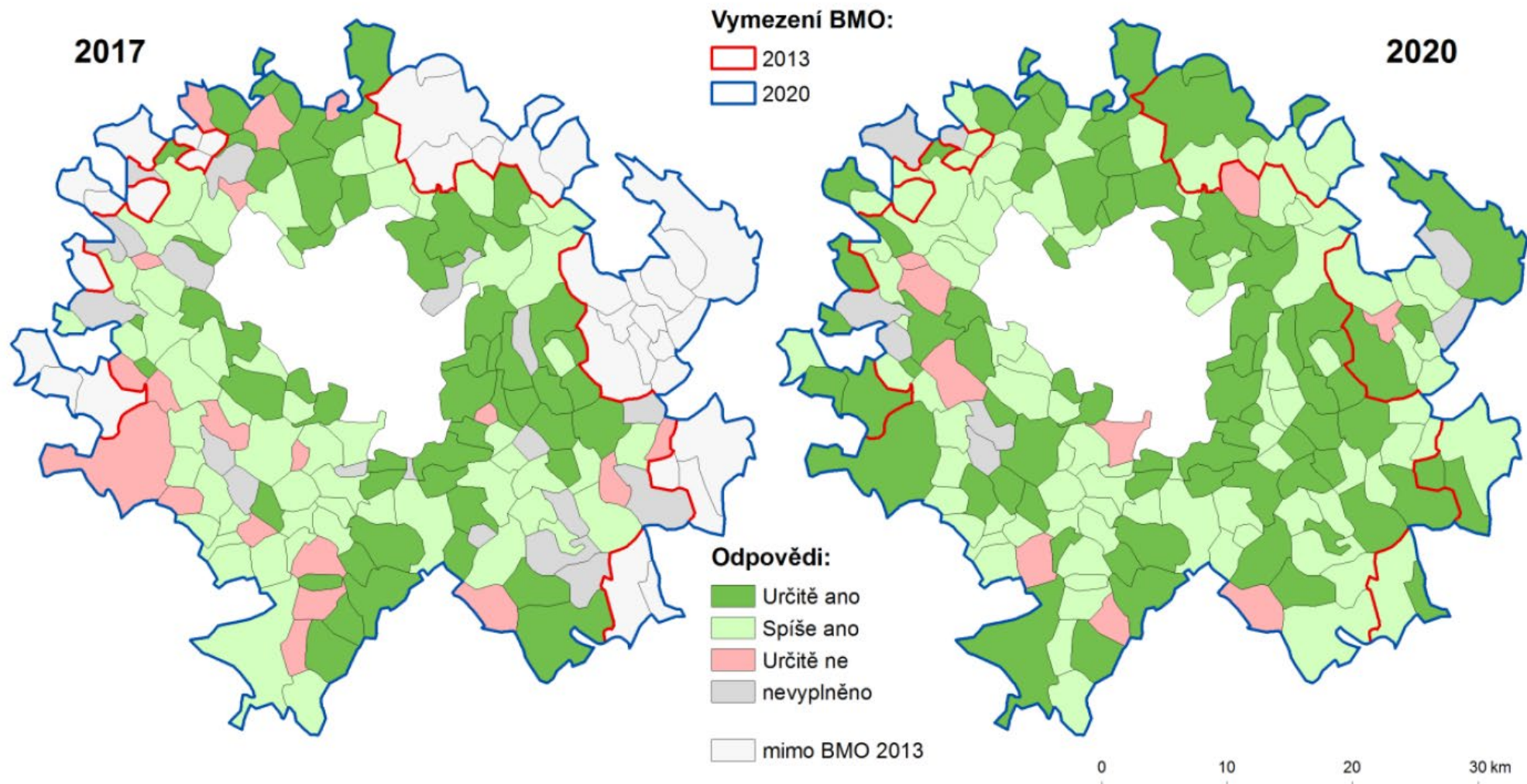
- odborné články, rešerše zahraničních přístupů, právní analýzy
- dotazníková šetření, dva diskusní workshopy s experty
- argumentační opora problematice rozvoje metropolitní spolupráce
- Brno je hlavním aplikačním garantem – pilotáž
- Jaro 2020 až podzim 2022

Opora k rozvoji metropolitní spolupráce (nejen v BMO)

- Strategie regionálního rozvoje ČR 21+ (MMR)
- Koncepce Klientsky orientovaná veřejná správa 2030 (MV)
- Programové prohlášení Vlády ČR
- Deklarace primátorů statutárních měst ČR (2020)
- Starostové obcí BMO – dotazníková šetření 2017 (88 %), 2020 (96 %) a 2023 (95 %)
- Strategie #brno2050, Integrovaná strategie rozvoje BMO 21+

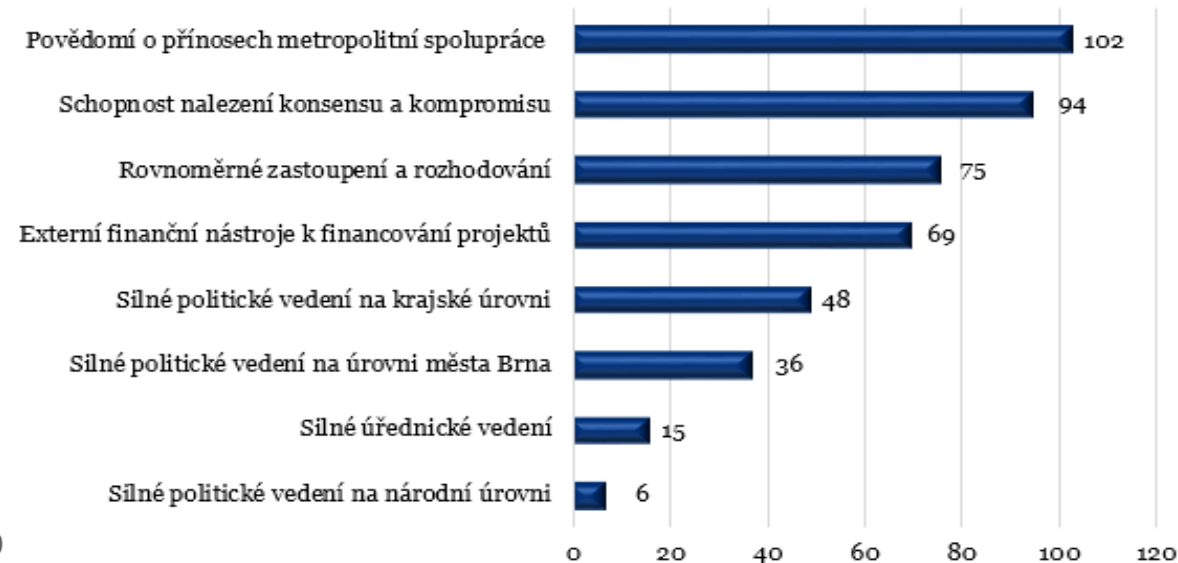
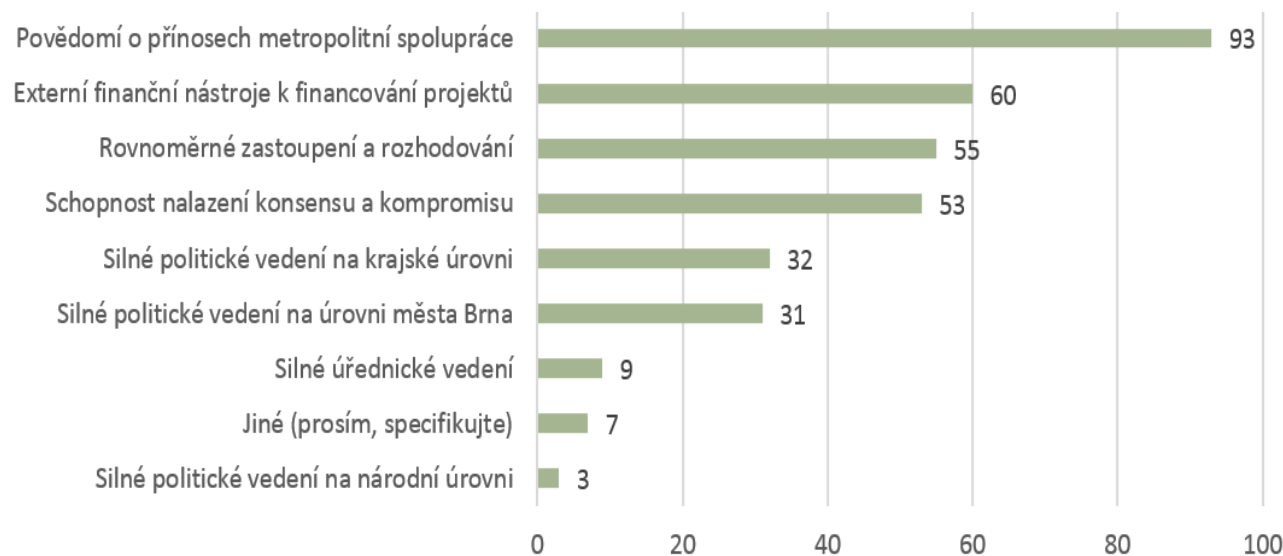
Rozvíjející se odborná debata

Ochota ke spolupráci	Šetření 2017		Šetření 2020	
	Počet obcí	Podíl (%)	Počet obcí	Podíl (%)
určitě ano - aktivní zapojení	55	33,1	76	43,4
spíše ano - pasivní zapojení	70	42,2	90	51,4
určitě ne	21	12,7	9	5,2

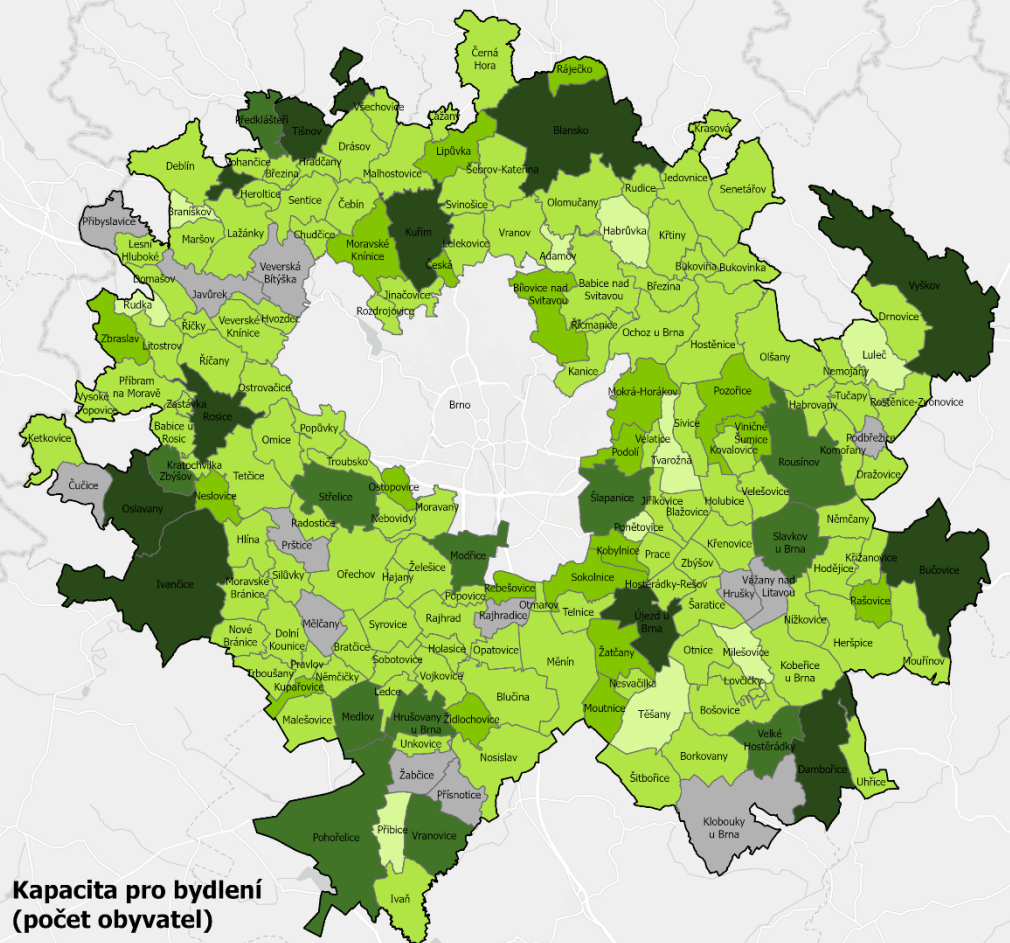


Není to jen o penězích

Které z následujících faktorů jsou podle starostů do budoucna nejvýznamnější pro založení a udržení dlouhodobé metropolitní spolupráce a rozvoje v BMO? – srovnání 2017 a 2020



POTENCIÁLNÍ NÁRŮST KAPACITY PRO BYDLENÍ V OBCÍCH BMO

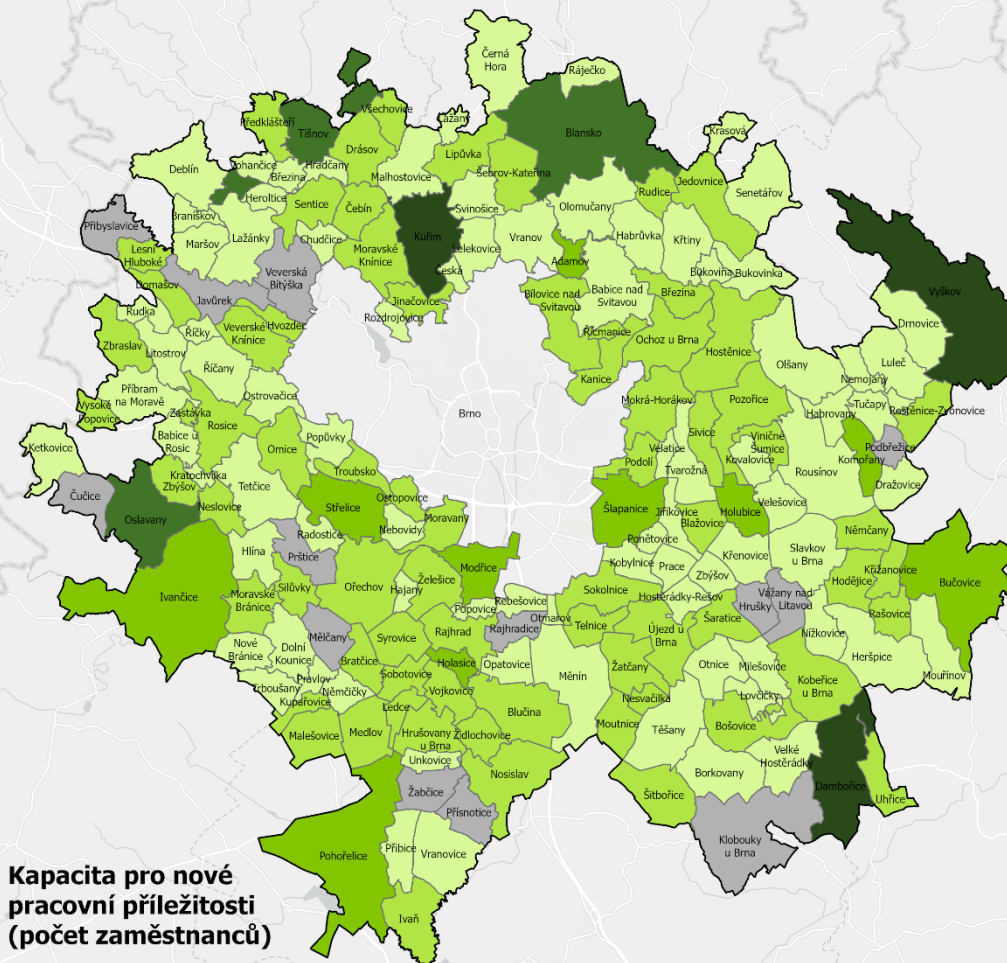


Kapacita pro bydlení
(počet obyvatel)

- nad 1000 (10)
- 501 - 1000 (12)
- 201 - 500 (20)
- do 200 (118)
- žádná (10)
- Nevyplněno (13)
- Hranice obcí
- Hranice BMO

Zdroj dat: Dotazníkové šetření MMB 2023, ArcData ČR
GUGIK, Esri, HERE, Garmin, Foursquare, FAO, METI/NASA, USGS
0 5 10 20 km

POTENCIÁLNÍ NÁRŮST KAPACITY PRO NOVÉ PRACOVNÍ PŘÍLEŽITOSTI

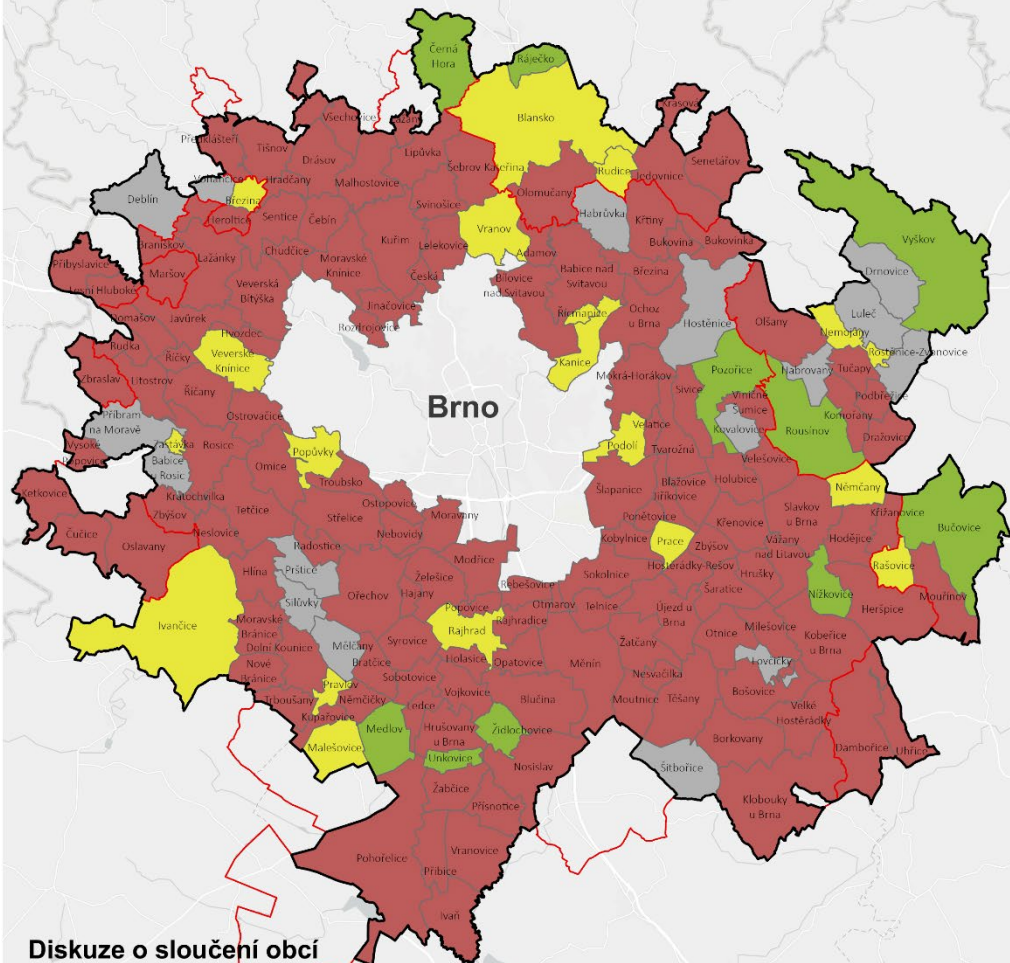


Kapacita pro nové
pracovní příležitosti
(počet zaměstnanců)

- nad 1000 (3)
- 501 - 1000 (3)
- 201 - 500 (10)
- do 200 (71)
- žádná (83)
- Nevyplněno (13)
- Hranice obcí
- Hranice BMO

Zdroj dat: Dotazníkové šetření MMB 2023, ArcData ČR
GUGIK, Esri, HERE, Garmin, Foursquare, FAO, METI/NASA, USGS
0 5 10 20 km

OCHOTA PŘISTOUPIT NA DISKUZI O MOŽNOSTI PŘÍPADNÉHO SLOUČENÍ OBCE S JINOU OBCÍ



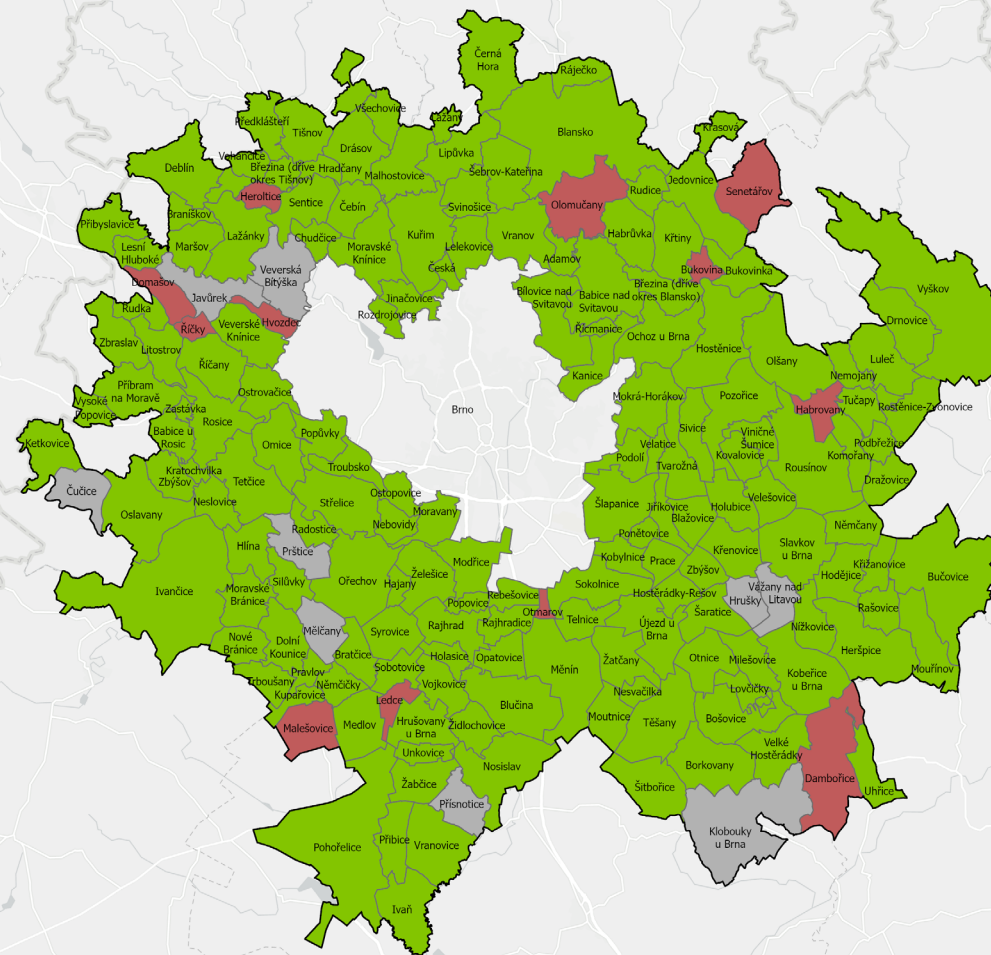
Diskuze o sloučení obcí

- Ano (10)
- Ne (133)
- Nejsem schopen posoudit (18)
- Nezodpovězeno/nevyplněno (16)
- Hranice obcí
- Hranice BMO 2021+
- Hranice BMO do roku 2020

Zdroj dat: Dotazníkové šetření MMB 2020, ArcČR 500 3.8
Sources: Esri, HERE, Garmin, FAO, NOAA, USGS, © OpenStreetMap contributors, and the GIS User Community

1:450 000

ÚČELNOST ŘEŠIT VYBRANÁ TÉMATA SPOLEČNĚ NA METROPOLITNÍ ÚROVNI



- Ano, je účelné řešit vybraná témata společně (162)
- Ne, není účelné řešit vybraná témata společně (12)
- Nevypnili (9)
- Hranice obcí
- Hranice BMO

Zdroj dat: Dotazníkové šetření MMB 2023, ArcData ČR
GUGIK, Esri, HERE, Garmin, Foursquare, FAO, METI/NASA, USGS,
0 5 10 20 km

Jak? Metropolitní svazek

Specifická veřejnoprávní entita s právní subjektivitou, další forma meziobecní spolupráce (dobrovolná)

- **Krátkodobá varianta** – v mantinelech aktuálních právních úprav – vznik modifikovaného DSO spolupracujícího s krajem formou zapsaného ústavu (bez legislativní úpravy).
- **Střednědobá varianta** – změna zákona, možnost vzniku metropolitního svazku.

Členové (obdoba dnešních řídicích platforem pro ITI): jádrové město, kraj, zástupci všech obcí skrze dobrovolné svazky obcí nejlépe na úrovni SO ORP (společenství obcí/metropolitní dobrovolné svazky obcí).

Nutno oba přístupy rozvíjet paralelně, postupovat v úzké součinnosti s národní úrovní a dalšími experty (kombinace top-down a bottom-up přístupu).

Další body k vyjasnění

- Financování metropolitního svazku – nutně vícezdrojové, bez nároku na RUD
- Výkonné a rozhodovací orgány metropolitního svazku
- Možnost vstupu/výstupu
- Komunikační strategie konceptu metropolitního svazku na obecní, krajské a národní úrovni
- ...

Jak dál s metodikou?

- Připomínky a zpětná vazba členů PS Horizontální (T: 25. 9.)
- Publicita – článek UÚR 6/2023, veřejná správa
- Dva workshopy s odbornou veřejností (Praha 26. 9., Ostrava 2. 10.)
- Role aplikačních garantů – politická diskuse
- Vývoj na národní úrovni (chystaná legislativa)

E.

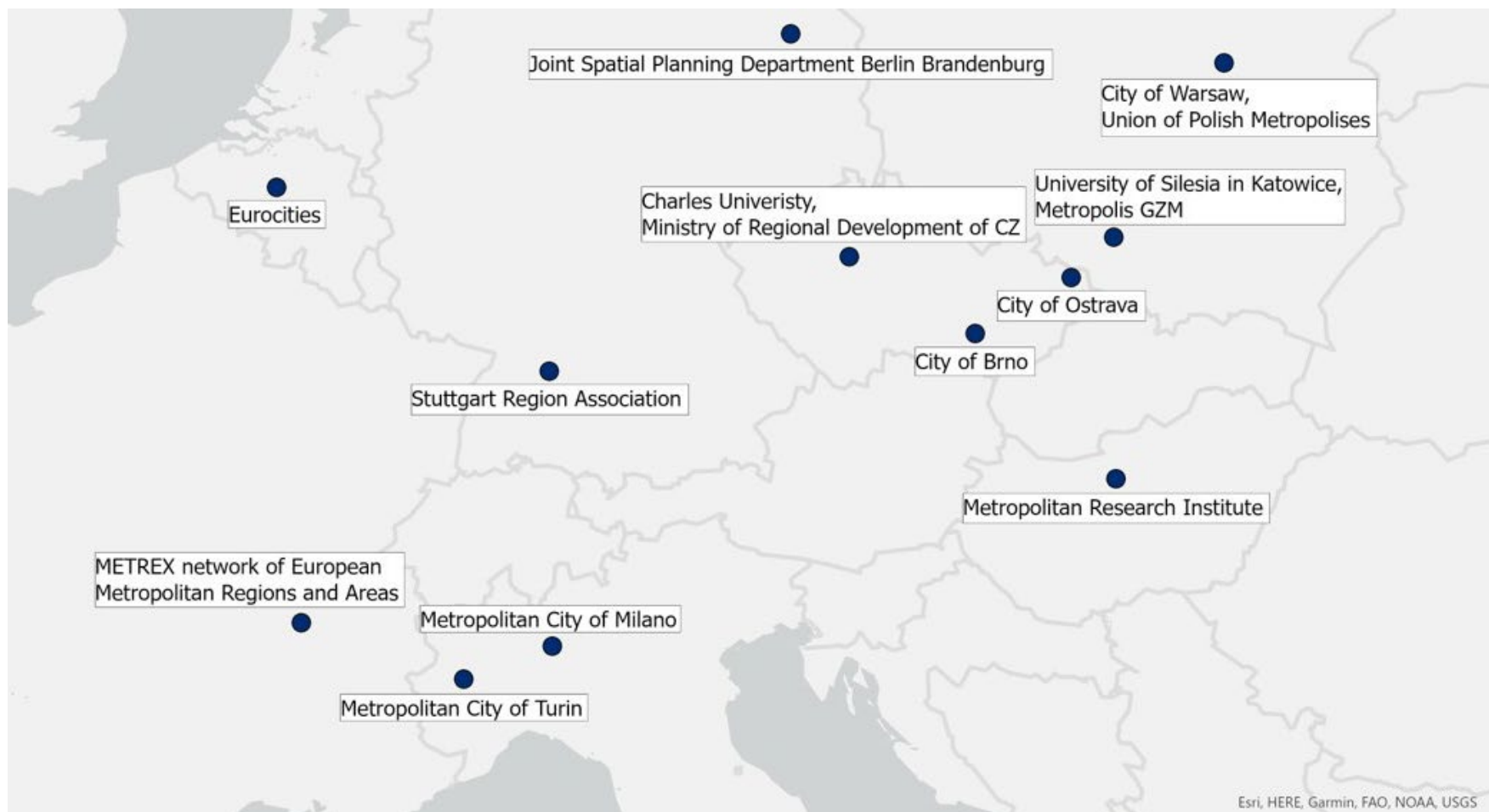
**Představení mezinárodního projektu
MECOG-CE – posílení metropolitní
spolupráce a řízení ve střední Evropě,
diskuse, další postup**

Soňa Raszková

Základní informace

- Brno jako vedoucí partner (poprvé i v rámci ČR)
- Začátek: 4/2023
- Ukončení: 3/2026
- Interreg Central Europe
- Rozpočet: 1,647 mil € (80 % ERDF, 5 % státní dotace)
- 9 projektových partnerů
- 6 asociovaných partnerů

Projektoví a asociovaní partneři



Cíl projektu

- Posílení metropolitní spolupráce a řízení ve střední Evropě v partnerských metropolitních oblastech. Záměrem projektu je najít **nejlepší nástroje, postupy a příklady dobré praxe pro posílení metropolitní spolupráce a řízení ve střední Evropě a aplikovat je v metropolitních oblastech** směrem k posílení integrovaného metropolitního strategického a územního rozvoje.

Přínos pro Brněnskou metropolitní oblast

- Nalezení příkladů a nástrojů, jak dále posílit dobrovolnou metropolitní spolupráci v BMO, což napomůže následnému **integrovanému metropolitnímu strategickému a územnímu rozvoji.**
- Získání zkušeností a znalostí v oblasti řízení projektu takového významu.
- **Zapojení lokálních a regionálních aktérů**, kteří se přímo podílejí na rozvoji BMO (setkání v průběhu projektu).

Fáze projektu

První fáze (**Work package 1**)

- Shrnutí současného **statu quo metropolitní spolupráce a řízení v partnerských městech.**
- Identifikace **nejlepších nástrojů/příkladů dobré praxe**, které lze sdílet a aplikovat na ostatní města a metropolitní oblasti.
- Identifikace **nových nástrojů**, kterými lze prohlubovat metropolitní spolupráci a řízení (inspirace z jiných částí Evropy).
- 4/2023-3/2024

Druhá fáze (**Work package 2**)

- Vytvoření “**učících klastrů**”, jejichž hlavním cílem bude prohlubovat sdílení zkušeností s implementací, řízením a přenositelností zmíněných nástrojů.
- Součástí budou i tzv. **pilotní akce**, které slouží k odzkoušení vybraných nástrojů a metod v praxi.
- Navrhnutí **nových řešení** v rámci jednotlivých klastrů a vybraných nástrojů.
- 10/2023-3/2025

Třetí fáze (**Work package 3**)

- Tvorba **Strategie pro posilování metropolitní spolupráce a řízení v rámci střední Evropy**
- Vytvoření **akčních plánů pro jednotlivé města a metropolitní oblasti.**
- 10/2024-3/2026

Zapojení lokálních a regionálních aktérů do projektu

Zapojení lokálních a regionálních aktérů do projektu

- **První setkání:**
 - představení identifikovaných nejlepších nástrojů/příkladů dobré praxe;
 - diskuse a selekce těch, které by měly být dále v průběhu projektu řešeny;
 - zima 2023 či začátek roku 2024.

Zapojení lokálních a regionálních aktérů do projektu

- **Druhé setkání:**
 - informace o výstupech “učících klastrů” a pilotních akcí;
 - hodnocení přenositelnosti zkoumaných nástrojů a příkladů dobré praxe;
 - diskuse o dalších dokumentech, které byly v průběhu projektu vytvořeny;
 - začátek roku 2025.

Zapojení lokálních a regionálních aktérů do projektu

- **Třetí setkání:**
 - projednání Strategie posilování metropolitní spolupráce a řízení v rámci střední Evropy;
 - možnost uplatnění Strategie v metropolitní oblasti;
 - zhodnocení tvorby akčního plánu pro BMO;
 - zpětná vazba s podněty ke zlepšení;
 - podzim 2025.

Zapojení lokálních a regionálních aktérů do projektu

- Čtvrté setkání:
 - finální podoba akčního plánu, jeho implementace;
 - zpětná vazba k navrhovaným dalším krokům posilujícím metropolitní spolupráci v BMO;
 - začátek roku 2026.
- Pravidelné informování o výstupech a výsledcích.
- Veškeré informace na stránkách metropolitni.brno.cz.
- [LinkedIn účet](#) projektu.

Výstupy a výsledky

Výstupy a výsledky

- Strategie pro posilování metropolitní spolupráce a řízení v rámci střední Evropy
- Akční plány pro jednotlivé města a metropolitní oblasti
- Pět pilotních akcí a pět nových řešení
- Společná metropolitní vize
- Dílčí výstupy (např. analýza příkladů dobré praxe a nástrojů posilujících metropolitní spolupráci, katalog nově vytvořených řešení)

Otázky?

F.

Různé

Závěry, shrnutí, prostor pro dotazy

Další setkání PS je v plánu na jaro/léto 2024.

Děkujeme za spolupráci

metropolitni.brno.cz

Oddělení řízení ITI a metropolitní spolupráce
Odbor strategického rozvoje a spolupráce
Magistrát města Brna

#jednejmetropolitne

