

21. řádné jednání Řídicího výboru Brněnské metropolitní oblasti

14. 12. 2022, 14:00-15:30
Zasedací místnost 32, MMB

#jednejmetropolitne



Program jednání ŘV

1. Zahájení, úvodní slovo, odsouhlasení programu
2. Organizační a technický bod
3. Představení činností a role ŘV BMO v období 2021+, aktuální stav schvalování a implementace Integrované strategie rozvoje BMO 21+
4. Přehled aktuálních výzev nositele ISR BMO a došlých projektových záměrů – finance a indikátory, systém pz-iti.brno.cz, další postup
5. Konsenzuální rozhodování o souladu jednotlivých projektových záměrů se strategií, představení stanoviska manažera ISR BMO a pracovních skupin, diskuse
6. Představení harmonogramu výzev na 1. pol. 2023, možnosti aktualizace strategie
7. Představení a schválení zacílení výzvy nositele na odborné učebny ZŠ, diskuse
8. Informace o výstupech projektu TA ČR METROSPOL, kde je město Brno aplikačním garantem, další postup, související aktivity
9. Shrnutí, různé, podněty od členů ŘV, novinky z NSK, RSK, KPSV+ atd., prostor pro dotazy, termín dalšího řádného jednání

2.

Organizační a technický bod:

- a) revize složení pracovních skupin
- b) podněty na úpravu složení ŘV BMO

Petr Šašinka
Oddělení řízení ITI a metropolitní spolupráce
Odbor strategického rozvoje a spolupráce
Magistrát města Brna

a) Revize složení pracovních skupin

Udržitelná mobilita

původně Miroslav Konečný, nově Jan Kroupa (SŽ)
původně Tomáš Vyhlídal, nově Michal Demel (ŘSD)

Sociální oblast

původně Jaroslav Sojka, nově Jana Heřmanová (město
Ivančice)

Životní prostředí

původně Filip Procházka, nově František Müller (MUNI)
původně Roman Sládek, nově Jaroslav Sojka (město
Ivančice)
Zdeněk Žalud – rezignace bez zástupce (INTERSUCHO)

Horizontální

Marie Zezůlková – rezignace bez zástupce (MMR)

Návrh usnesení (hlasování):

***„Řídicí výbor BMO bere na vědomí aktualizované složení členů
pracovních skupin.“***

Subjekt (instituce)	Pozice	Jméno	Funkce
Statutární město Brno	Primátorka města Brna	Markéta Vaňková	Předsedkyně
	1. Náměstek primátorky	René Černý	Člen
	2. Náměstek primátorky	Jaroslav Suchý	Člen
	3. Náměstek primátorky	Robert Kerndl	Člen
	4. Náměstkyně primátorky	Karin Podivinská	Člen
Jihomoravský kraj	Hejtman	Jan Grolich	Místopředseda
Představitelé obcí ORP	Starostka města Šlapanice	Michaela Trněná	Člen
	Starosta města Kuřim	Drago Sukalovský	Člen
	Starostka města Rosice	Andrea Trojanová	Člen
	Starosta města Židlochovice	Jan Vitula	Člen
	Starosta města Slavkov u Brna	Michal Boudný	Člen
	1. místopředseda města Ivančice	Jaroslav Sojka	Člen
Regionální hospodářská komora Brno	Předseda představenstva RHK Brno	Ladislav Chodák	Člen
ANNO	Předseda ANNO JMK	Jaromír Hron	Člen
JIC	Manažer RIS JMK	David Uhlíř	Člen
Agentura pro sociální začleňování	Lokální konzultant KPSVL	Jitka Pavlíková	Člen
Úřad práce	Ředitel krajské pobočky v Brně	Jiří Frolec	Stálý host
NS MAS ČR	Člen výboru krajské sítě	Martin Braun	Stálý host
Statutární město Brno	Manažer ISR BMO	Petr Šašinka	Stálý host
	Vedoucí Odboru implementace evropských fondů	Ivan Hloušek	Stálý host
	Vedoucí Odboru strategického rozvoje a spolupráce	František Kubeš	Stálý host
	Vedoucí Oddělení strategického plánování	Martina Pacasová	Stálý host
Jihomoravský kraj	Vedoucí odboru regionálního rozvoje	Ivo Minařík	Stálý host
Masarykova univerzita	Prorektor pro rozvoj	Radim Polčák	Stálý host
Vysoké učení technické v Brně	Rektor	Ladislav Janíček	Stálý host

Náhradníci členů ŘV

Subjekt (instituce)	Pozice	Jméno	Funkce	Náhradník
Statutární město Brno	Primátorka města Brna	Markéta Vaňková	Předsedkyně	--
	1. Náместek primátorky	René Černý	Člen	X
	2. Náместek primátorky	Jaroslav Suchý	Člen	Filip Chvátal, radní
	3. Náместek primátorky	Robert Kerndl	Člen	Petr Kratochvíl, radní/ Radek Řeřicha vedoucí úseku
	4. Náměstkyně primátorky	Karin Podivinská	Člen	X
Jihomoravský kraj	Hejtman	Jan Grolich	Místopředseda	Jiří Nantl, náměstek hejtmána JMK
Představitelé obcí ORP	Starostka města Šlapanice	Michaela Trněná	Člen	Michal Klaška, Šlapanice
	Starosta města Kuřim	Drago Sukalovský	Člen	Stanislav Bartoš, vedoucí invest. odboru Kuřim
	Starostka města Rosice	Andrea Trojanová	Člen	X
	Starosta města Židlochovice	Jan Vitula	Člen	Tomáš Šenkyřík, místostarosta města Židlochovice
	Starosta města Slavkov u Brna	Michal Boudný	Člen	X
	1. místostarosta města Ivančice	Jaroslav Sojka	Člen	Milan Buček, starosta města Ivančice
Regionální hospodářská komora Brno	Předseda představenstva RHK Brno	Ladislav Chodák	Člen	Čeněk Absolon, ředitel RHK Brno
ANNO	Předseda ANNO JMK	Jaromír Hron	Člen	Jitka Bednářová, ekonomka Betanie
JIC	Manažer RIS JMK	David Uhlíř	Člen	Milad Abassi, Executive Secretary RIS JMK
Agentura pro sociální začleňování	Lokální konzultant KPSVL	Jitka Pavlíková	Člen	Marcela Nosálová, lokální konzultantka

b) Podněty na úpravu složení ŘV BMO

Obdržené podněty

Diskuse

Návrh usnesení (hlasování):

„Řídicí výbor BMO schvaluje upravené složení ŘV BMO a pověřuje manažera ISR BMO předložením upraveného statutu na příští jednání ŘV.“

3.

Představení činností a role ŘV BMO v období 2021+, aktuální stav schvalování a implementace Integrované strategie rozvoje BMO 21+

Petr Šašinka

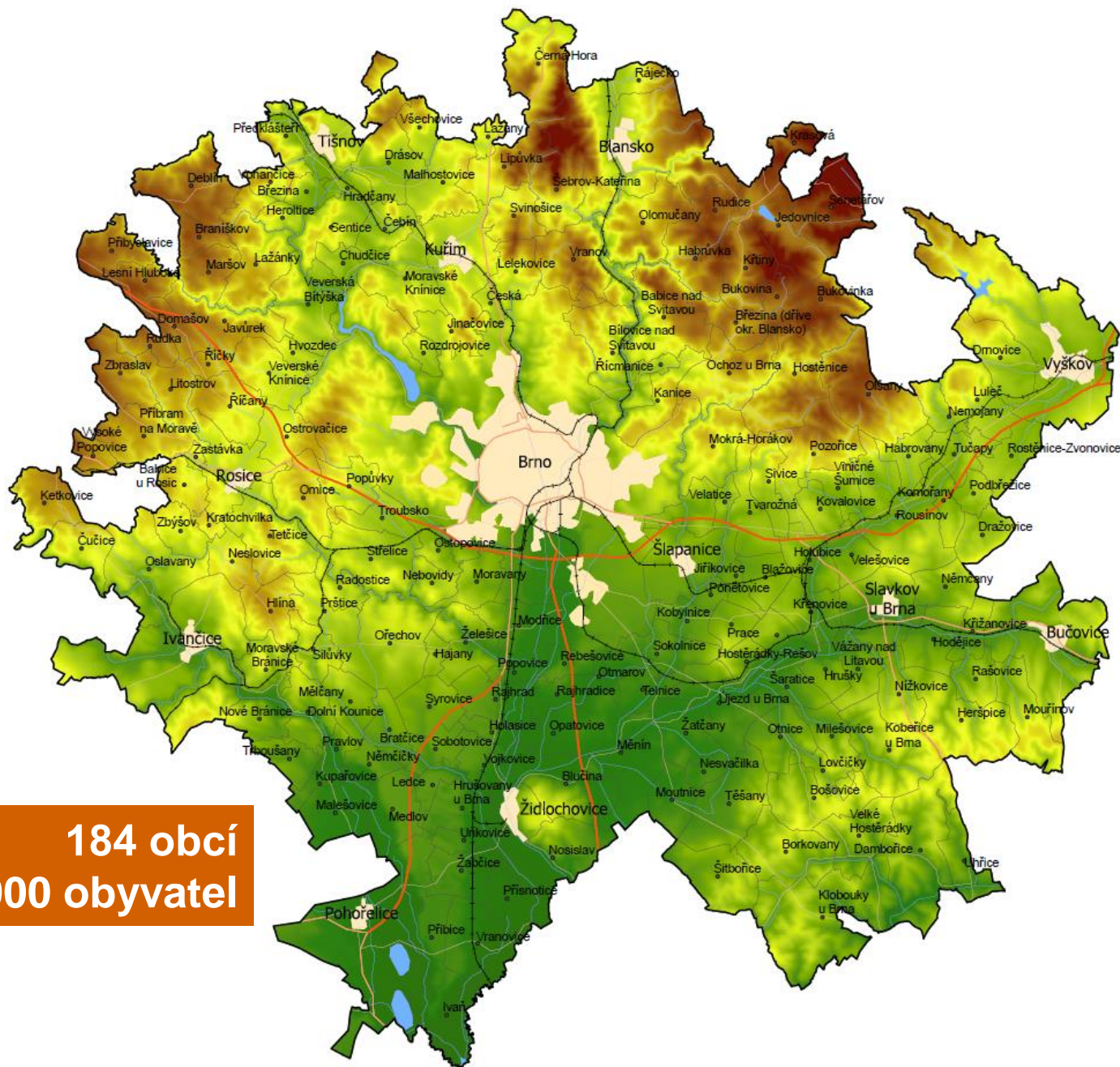
Oddělení řízení ITI a metropolitní spolupráce

Odbor strategického rozvoje a spolupráce

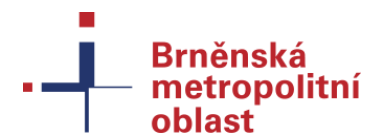
Magistrát města Brna

Postavení a role Řídicího výboru BMO

- Jedna z podmínek využití nástroje ITI
- Dobrovolná zastřešující politická platforma bez právní subjektivity, mimo oficiální orgány samosprávy, zodpovědná za koordinaci rozvoje BMO
- Jeho odbornými poradními orgány jsou pracovní skupiny
- Spojka mezi Brnem a zázemím – oboustranný přenos informací k jednotlivým územním aktérům
- **Členové ŘV BMO – zásadní podíl na tvorbě ISR BMO 21+ (2019-2021), ale i na jejím naplňování (2022-2030) – fungování ŘV upraveno statutem a jednacím řádem**
 - posuzování souladu strategických projektů se strategií (s využitím odborného poradního hlasu pracovních skupin)
 - generování/revize integrovaných řešení (s využitím odborného poradního hlasu pracovních skupin)
 - složení se může průběžně měnit/doplňovat, snaha o maximální kontinuitu
 - setkání max. jednou za čtvrt roku, účast na ŘV



184 obcí
702 000 obyvatel



Brněnská
metropolitní
oblast

B | R | N | O

SPOLEČNĚ se
zasadíme o to, aby
se Brněnská
metropolitní oblast
UDRŽITELNĚ a
VYVÁŽENĚ rozvíjela
v **PŘÍJEMNÉ** a
PROSPERUJÍCÍ
místo pro život.

Strategická část ISR BMO 21+ (prioritní oblasti a PS)

<i>Prioritní oblast</i>	<i>Nové pracovní skupiny</i>	<i>Témata řešená danou PS</i>
Mobilita	Udržitelná mobilita	A. Metropolitní/lokální udržitelná mobilita B. Globální dostupnost BMO
Životní prostředí	Životní prostředí	C. Voda a krajina v BMO D. Odpadové hospodářství v BMO E. Moderní a bezpečná energetika v BMO
Veřejné služby	Vzdělávání	F. Školství a vzdělávání v BMO
	Sociální oblast	G. Infrastruktura a služby pro potřebné/ohrožené obyvatele
Koordinace rozvoje	Horizontální pracovní skupina	I. Rezidenční a komerční výstavba v BMO H. Rozvoj a institucionalizace spolupráce v BMO J. Trávení volného času v BMO

Integrovaná řešení (1+1=3)

Integrovaná řešení jsou tvořena jednotlivými strategickými projekty.
Integrovaná řešení i strategické projekty jsou ve strategii přímo uvedeny.
Integrovaná řešení jsou tvořena bez ohledu na zdroje financování.

Typ 1: integrované řešení tvořené jedním unikátním samostatným projektem – například výstavba jedinečného/specifického nezastupitelného projektu v území

Typ 2: integrované řešení tvořené více vzájemně provázanými či podmíněnými konkrétními strategickými projekty (věcně nebo územně) – více různých projektů v jednom místě realizovaných z různých finančních zdrojů, více totožných projektů realizovaných v různých lokalitách

Typ 3: síťové integrované řešení – řešení, které reaguje na vydefinovaný problém aglomerace (má pro ni strategický význam), blíží se spíše typové aktivitě – například výstavba 10 nových mateřských škol v území aglomerace, zelené střechy na veřejných budovách atd. (v době finalizace strategie není třeba znát konkrétní projekty)

Aktuální stav **ISR BMO 21+**

Kompletní verze strategie (koncepční část) projednána:

- na ŘV BMO (**schváleno 23. 2. 2022**),
- v Zastupitelstvu města Brna (**schváleno 17. 5. 2022**),
- na úrovni MMR (**schváleno 30. 8. 2022**).

V průběhu léta byla strategie jménem paní primátorky zaslána starostům všech obcí BMO.






Finální strategii schválenou MMR najdete pod tímto odkazem, vč. příloh.

Programové rámce strategie byly dle požadavku MMR schvalovány samostatně:

- na ŘV BMO (**schváleno 30. 8. 2022**),
- v Zastupitelstvu města Brna (**schváleno 6. 9. 2022**),
- na národní úrovni schválen **28. 11. 2022** první **programový rámec (OPD)**, předpoklad schválení ostatních programových rámců do poloviny roku 2023

Strategie obsahuje konkrétní projekty, po vyhlášení a vyhodnocení prvních výzev proběhne aktualizace strategie (předpoklad polovina 2023).

Stav vyjednávání ITI 21+

OP 21-27	Finanční alokace (v mil. Kč) vyčleněná pro 13 ITI	Z toho pro BMO (v mil. Kč)	Trend oproti období EU 14-20	Klíč dělení mezi 13 ITI
IROP	25 989 (22 % programu)	cca 2 900		domluva měst odsouhlasena politicky
OPŽP	2 275	180		rozhodnutí MŽP – pouze nejpřípravenější projekty
OPD	cca 22 000	cca 4 600		domluva měst odsouhlasena politicky
OPTAK	1 508	cca 300		čeká se domluva měst
OPZ+	504,8	60		domluva měst
Σ		Až cca 8 000		

Programové rámce ISR BMO 21+

PROGRAMOVÝ RÁMEC IROP 1/2

Aktivita	Počet projektů v PR	Absorpční kapacita k 11.8.	Alokace ITI
2.2. Zelená infrastruktura ve veřejném prostranství měst a obcí	20	769 500 000 Kč	319 915 581,36 Kč
4.1 Mateřské školy	-	-	476 073 255,79 Kč
4.1 Základní školy	23	1 794 559 000 Kč	369 355 948,12 Kč
4.1 Zájmové a neformální vzdělávání a celoživotní učení	7	174 500 000 Kč	56 638 764,41 Kč
4.2 Sociální bydlení	8	2 460 959 000 Kč	133 033 714,32 Kč
4.2 Infrastruktura sociálních služeb	11	1 322 000 000 Kč	357 261 514,69 Kč
4.4 Revitalizace a vybavení pro činnost památek přispívající k ochraně kulturního dědictví	4	235 300 000 Kč	57 104 762,75 Kč

Programové rámce ISR BMO 21+

IROP 2/2

Aktivita	Počet projektů v PR	Absorpční kapacita k 11.8.	Alokace ITI
4.4 Revitalizace, odborná infrastruktura a vybavení pro činnost muzeí	2	54 000 000 Kč	37 943 503,19 Kč
4.4 Veřejná infrastruktura udržitelného cestovního ruchu	4	392 000 000 Kč	61 594 008,76 Kč
6.1 Nízkoemisní a bezemisní vozidla pro veřejnou dopravu	1	3 3200 000 000 Kč	358 035 192,56 Kč
6.1 Infrastruktura pro cyklistickou dopravu	16	663 315 000 Kč	249 227 706,20 Kč
6.1 Telematika pro veřejnou dopravu	3	90 300 000 Kč	90 057 014,52 Kč
6.1 Multimodální osobní doprava	-	-	187 483 686,02 Kč
6.1 Infrastruktura pro bezpečnou nemotorovou dopravu	1	223 000 000 Kč	113 795 890,79 Kč

Programové rámce ISR BMO 21+

OPD

Aktivita	Počet projektů v PR	Absorpční kapacita k 11.8.	Alokace ITI
Zkapacitnění a prodloužení infrastruktury pro veřejnou drážní dopravu	6	6 434 000 000 Kč	4 063 535 040 Kč
Rozvoj telematiky a odbavovacích systémů	-	-	543 116 000 Kč

OP TAK

Aktivita	Počet projektů v PR	Absorpční kapacita k 11.8.	Alokace ITI
Vznik inovační infrastruktury	2	650 000 000 Kč	cca 300 000 000 Kč

OPŽP

Aktivita	Počet projektů v PR	Absorpční kapacita k 11.8.	Alokace ITI
Rozvoj modrozelené infrastruktury v krajině a využití srážkové vody	5	392 531 000 Kč	180 000 000 Kč

Další zdroje pro **ISR BMO 21+**

<i>Další zdroje 21+</i>	<i>Finance pro ČR (mld. Kč)</i>	<i>Časový rámec realizace projektů</i>	<i>Témata pro BMO</i>
Modernizační fond (MŽP)	Až 300	2021-2030	Energetika, životní prostředí
Národní plán obnovy RRF (MPO)	Až 190	2021-2024	brownfieldy, kultura, životní prostředí a energetika atd.
CEF (EK – komunitární programy)	dle projektů	2021-2027	Velké dopravní městské projekty
Národní dotační zdroje (SFDI, SFŽP, MMR atd.)	dle projektů	2021-2027	různá

Dotazy, diskuse.

Návrh usnesení (hlasování):

„Řídicí výbor BMO bere na vědomí informace o roli ŘV BMO v období 2021+ a o aktuálním stavu schvalování a implementace Integrované strategie rozvoje BMO 21+“.

4.

Přehled aktuálních výzev nositele ITI a došlých projektových záměrů – finance a indikátory, systém pz-iti.brno.cz, další postup

Petr Šašinka
Oddělení řízení ITI a metropolitní spolupráce
Odbor strategického rozvoje a spolupráce
Magistrát města Brna

Alokace ITI ve strategii 14-20

Operační programy EU	Finanční alokace (v mil. Kč) pro projekty BMO – dotační prostředky	Zazávazkovaná alokace projektů s kladným stanoviskem ŘV BMO – <u>bez projektů duplicitních, vyřazených a stažených žadatelem</u> (mil. Kč)	Finanční alokace dle projektů zaregistrovaných v MS2014+ (mil. Kč)	Projekty schválené k financování (mil. Kč; vč. dokončených)	Dokončené projekty (v mil. Kč)
IROP	2 184,8	2 146,9	2 146,9	2 146,9	1 509,2
OPŽP	300	300,0	80,0	80,0	0,0
OPD	2 469,5	2 243,5	2 243,5	2 243,5	970,8
OPPIK	750	473,7	473,7	279,7	139,3
OPZ	121,5	87,6	87,6	87,6	19,1
Σ	5 825,8	5 251,7	5 031,7	4 837,7	2 638,4

Nejvýznamnější projekty

Doprava a životní prostředí

Prodloužení tramvajové trati z Osové ke Kampusu MU v Bohunicích
Tramvajová trať Plotní
Realizace protipovodňových opatření města Brna (mimo ITI)
Přestupní terminál IDS Židlochovice
Rekonstrukce a výměna parovodů za horkovody
Systém P+R v Brně a zázemí
Síť cyklostezek na Šlapanicku

Konkurenceschopnost a vzdělávání

Rozšíření centra INTEMAC Kuřim
MŠ Kamechy II, výstavba šestitřídní MŠ, Novostavba MŠ Sýpka 26a
Střední škola progresivních průmyslových technologií
Junior centrum excellence pro kybernetickou bezpečnost a ICT při SŠ Čichnova Brno

Sociální oblast

Rekonstrukce hotelu Pfann v Pohořelicích – multigenerační komunitní centrum
Dům služeb pro nevidomé Josefa Chaloupky – Tyflocentrum
Vybudování nového Domova Betlém v Kloboukách u Brna
Rekonstrukce a nástavba objektu Bratislavská, Brno – sociální služby pro sociálně znevýhodněné
Hospic sv. Alžběty – rozšíření
Dům pro Julii – dětský hospic

Integrovaná řešení 14-20

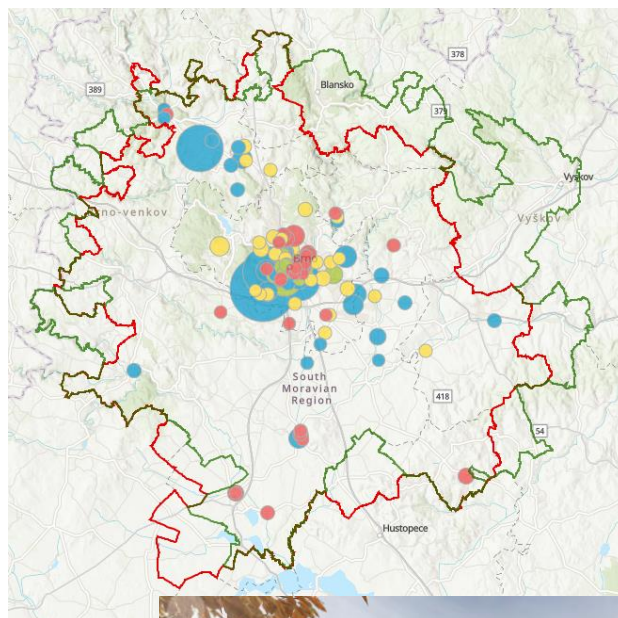


Brněnská
metropolitní
oblast

B | R | N | O



Nová čtvrť Trnitá – dopravní a technická infrastruktura
(modernizace autobusového nádraží Zvonařka, tramvaj Plotní, výměna parovodů za horkovody)



České centrum kyberbezpečnosti (CERIT Science Park II, SŠ Čichnova Brno – technologické centrum pro kybernetickou bezpečnost)



Přestupní terminál v Židlochovicích



Hospic sv. Alžběty
(rekonstrukce severního křídla kláštera sv. Alžběty, zkvalitnění sociálních služeb)



Sít' cyklotezek na Šlapanicku

System nositele na vyhlašování výzev a přihlašování projektových záměrů 21+

- Rozšíření funkcionalit stávajícího systému **pz-iti.brno.cz**
- Vlastní přihlašovací údaje
- Platforma pro sdílení dokumentů pro členy PS a členy a stálé hosty ŘV BMO
- Rozesílání pozvánek na jednání, hlasování per rollam -> zvýšení přehlednosti
- Náhledy na projekty a jejich vývoj v čase

Uvítáme Vaši zpětnou vazbu a připomínky k vylepšení fungování systému.

→ C pz-iti.brno.cz/redakce/index.php?lanG=cs&user=519464762453151821

Změna hesla Odhlášení

Brněnská metropolitní oblast 2021+

Brněnská metropolitní oblast

Projektový záměr 2021+

Vše pracovní skupiny / výbory: [Vzdělávání](#) | [Životní prostředí](#) | [Sociální oblast](#) | [Horizontální](#) |

ID	Název projektu	Výzva č.	Zadatel	Dotace EU	Záměr	Přílohy	Hodnocení	M	PS
10	Cyrtometodská mateřská škola Břmo	1	Česká provincie Kongregace sester sv. Cyrila a Metoděje	29 750 000,- Kč	EEZ	1			..
9	Dostavba MŠ a ZŠ Ostřovice - rozšíření kapacity MŠ	2	Obec Ostřovice	15 660 400,- Kč	EEZ	1			..
24	Mateřská škola Lesní Huboké	3	Obec Lesní Huboké	7 789 879,- Kč	EEZ	1			..
15	Nádstavba a stavební úpravy MŠ Bořovice	3	Obec Bořovice	10 063 200,- Kč	EEZ	1			..
27	Nádstavba MŠ Sokolnice	2	Obec Sokolnice	20 126 400,- Kč	EEZ	1			..
14	Nádstavba MŠ Troubsko	2	Obec Troubsko	14 541 800,- Kč	EEZ	1			..
30	Navyšování kapacity mateřské školy při Biskupském gymnáziu Břmo	1	Biskupství brněnské	13 972 000,- Kč	EEZ	1			..
23	Nová budova MŠ Vranov	2	Obec Vranov	7 013 173,- Kč	EEZ	1			..
8	Nová MŠ Šaralice - II. etapa	3	Obec Šaralice	13 090 000,- Kč	EEZ	1			..
25	Novostavba MŠ Sřelice	2	Obec Sřelice	25 952 635,- Kč	EEZ	1			..

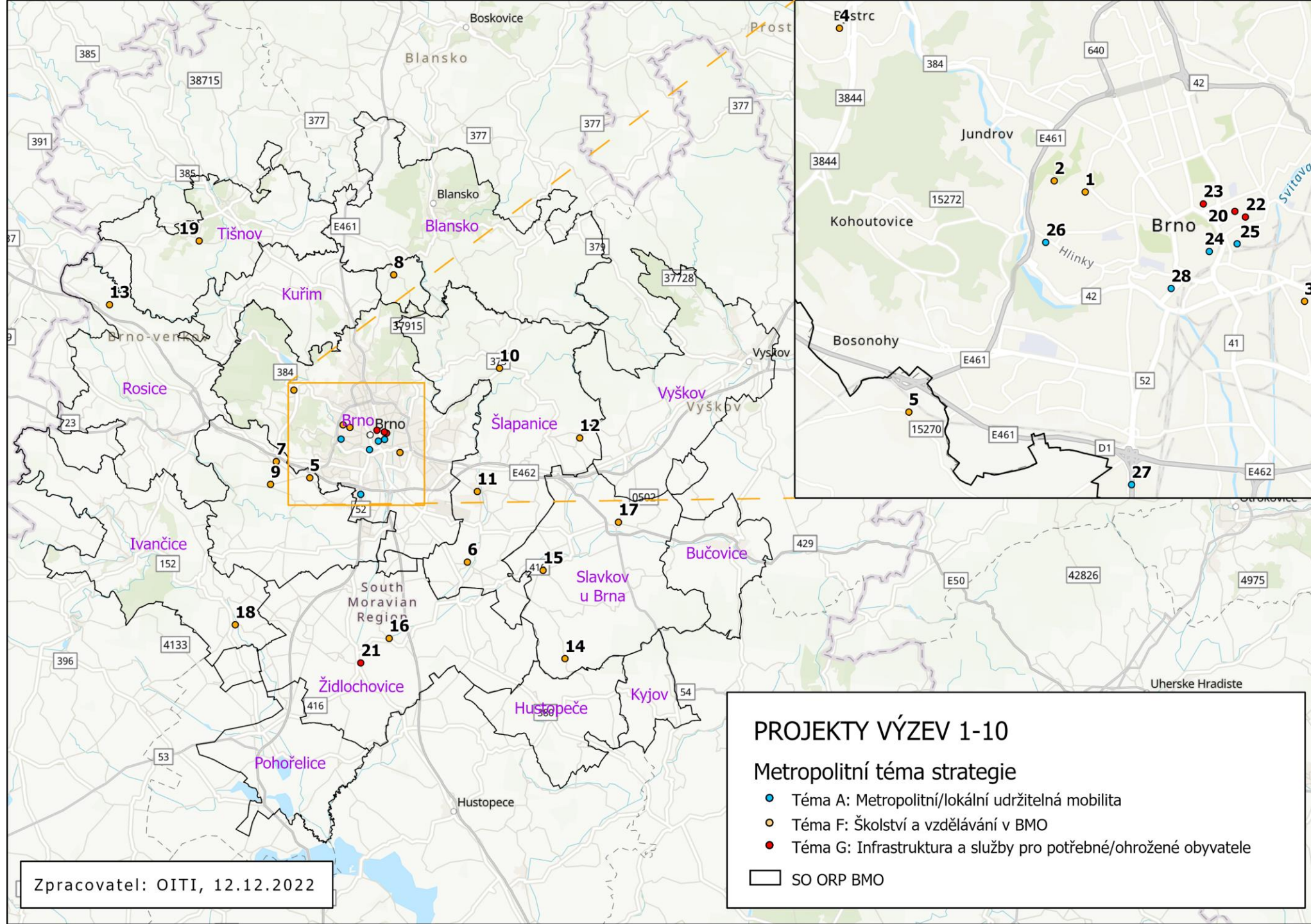
Alokace ITI ve strategii 21+



Operační programy EU	Finanční alokace (v mil. Kč) pro projekty BMO – dotační prostředky	Zazávazkovaná alokace projektů s kladným stanoviskem ŘV BMO (vč. aktuálně hodnocených (mil. Kč)	Finanční alokace dle projektů zaregistrovaných v MS2014+ (mil. Kč)	Projekty schválené k financování (mil. Kč; vč. dokončených)	Dokončené projekty (v mil. Kč)
IROP	2 867,5	729,9	0,0	0,0	0,0
OPŽP	180,0	0,0	0,0	0,0	0,0
OPD	4 606,6	966,5	0,0	0,0	0,0
OPTAK	cca 300,0	0,0	0,0	0,0	0,0
OPZ+	58,9	52,6	0,0	0,0	0,0
Σ	8 013,0	1 749,0	0,0	0,0	0,0

Proběhlá jednání PS

<i>Prioritní oblast</i>	<i>Nové pracovní skupiny</i>	<i>Témata řešená danou PS</i>	<i>Proběhlá jednání</i>	<i>Počet projednaných/doporučených projektových záměrů</i>
Mobilita	Udržitelná mobilita	A. Metropolitní/lokální udržitelná mobilita B. Globální dostupnost BMO	6. 12. 2022	6/5
Životní prostředí	Životní prostředí	C. Voda a krajina v BMO D. Odpadové hospodářství v BMO E. Moderní a bezpečná energetika v BMO	PS nejednala	
Veřejné služby	Vzdělávání	F. Školství a vzdělávání v BMO	9. 11. 2022 6. 12. 2022	19/19
	Sociální oblast	G. Infrastruktura a služby pro potřebné/ohrožené obyvatele	29. 11. 2022	5/4
Koordinace rozvoje	Horizontální pracovní skupina	I. Rezidenční a komerční výstavba v BMO H. Rozvoj a institucionalizace spolupráce v BMO J. Trávení volného času v BMO	PS nejednala	



Předložené/schválené projektové záměry (PZ)

Integrovaný regionální operační program

- Výzva č. 1 – Dobudování kapacity Mateřských škol v BMO (SO ORP Brno – skóre 8) – 4/4
- Výzva č. 2 - Dobudování kapacity Mateřských škol v BMO (SO ORP Blansko, Kuřim, Šlapanice – skóre 6) – 8/8
- Výzva č. 3 - Dobudování kapacity Mateřských škol v BMO (SO ORP Ivančice, Pohořelice, Rosice, Slavkov u Brna, Tišnov, Židlochovice – skóre 4 a 5) – 7/7
- Výzva č. 6 – Využívání nízkoemisních veřejných dopravních prostředků – 1/1
- Výzva č. 10 – Rozvoj telematiky a odbavovacích systémů v BMO – 1/1

Operační program Doprava

- Výzva č. 7 – Rozvoj telematiky a ITS v BMO – 2/1
- Výzva č. 8 – Zkapacitnění a prodloužení infrastruktury pro veřejnou drážní dopravu v BMO (novostavby) – 1/1
- Výzva č. 9 – Zkapacitnění a prodloužení infrastruktury pro veřejnou drážní dopravu v BMO (modernizace) – 1/1

Operační program Zaměstnanost+

- Výzva č. 4 – Podpora integrace na trhu práce se zaměřením na zvláště ohrožené skupiny trhu práce – 1/1
- Výzva č. 5 – Zvyšování dostupnosti a zkvalitňování sociálních služeb v BMO – 4/3

Celkem k projednání 28 projektových záměrů za cca 1,7 mld. Kč dotace EU.

Plnění indikátorů ISR BMO 21+ (mateřské školy)

Indikátor	Výzva č. 1	Výzva č. 2	Výzva č. 3	Celkem	Závazek vůči IROP	% plnění
Počet podpořených škol či vzdělávacích zařízení	4	8	7	19	25	76 %
Modernizovaná či rekonstruovaná kapacita předškolního vzdělávání	81	70	104	255	200	128 %
Navýšení kapacity předškolního vzdělávání	222	326	205	753	900	84 %
Počet uživatelů nové nebo modernizované péče o děti za rok	167	283	199	649	990	66 %

Plnění indikátorů ISR BMO 21+ (telematika, drážní doprava, vozidla)



Indikátor	Výzva č. 7 (OPD)	Závazek vůči OPD	% plnění
Počet zařízení a služeb ITS	2	6	33 %

Indikátor	Výzva č. 10 (IROP)	Závazek vůči IROP	% plnění
Města, která mají nové nebo modernizované digitalizované městské dopravní systémy	37	15	246 %
Regiony, které mají nové nebo modernizované digitalizované regionální dopravní systémy	1	1	100 %

Indikátor	Výzva č. 8	Závazek vůči OPD	% plnění
Délka nových tramvajových tratí a tratí metra	2,35 km	2,90 km	81 %

Indikátor	Výzva č. 9	Závazek vůči OPD	% plnění
Délka rekonstruovaných nebo modernizovaných tramvajových tratí a tratí metra	4,0 km	3,1 km	129 %

Indikátor	Výzva č. 6	Závazek vůči IROP	% plnění
Kapacita kolejových vozidel pro hromadnou veř. dopravu šetrných k životnímu prostředí	5 280	2 000	264 %
Počet nově pořízených vozidel pro veřejnou dopravu	40	15	266 %

5.

Konsenzuální rozhodování o souladu jednotlivých projektových záměrů se strategií, představení stanoviska manažera ISR BMO a pracovních skupin, diskuse

**Petr Šašinka
Magistrát města Brna**

Posuzování souladu projektového záměru se strategií

- Podklady předem (projektová fiše, stanovisko manažera a pracovních skupin, další podklady – v systému)
- Na jednání ŘV
 - Rámcové představení záměrů přihlášených do výzvy
 - Doplnující dotazy a diskuse
 - Představení stanoviska manažera BMO a stanoviska PS
 - Představení usnesení, střet zájmů
 - Konsenzuální rozhodování na základě kritérií ŘV (pokud nelze, pak klasické hlasování se sčítáním hlasů)

Kritéria ŘV BMO pro posouzení souladu PZ se strategií (delegovaná na manažera a PS)

Kritérium	ANO/NE/NR
Projektový záměr je předložen v požadovaném formátu fiše projektového záměru ISR BMO.	
Projekt je v základních parametrech v souladu s příslušnou výzvou nositele ISR BMO.	
Projekt je součástí integrovaného řešení.	
STANOVISKO MANAŽERA ISR BMO:	
Projekt popisuje přínos k deklarovanému integrovanému řešení.	
Potřebnost realizace projektu je odůvodněná.	
Projekt popisuje pozitivní dopad projektu na území BMO.	
Projekt je v souladu s harmonogramem uvedeným ve výzvě.	
STANOVISKO PS:	

Návrh usnesení:

„ŘV BMO uděluje kladné stanovisko o souladu s integrovanou strategií projektovému záměru XXX.“

Přihlášené záměry

Integrovaný regionální operační program (IROP)

Výzva 1: **Dobudování kapacity mateřských škol v BMO** (SO ORP Brno – skóre 8)

- Alokace výzvy: **100 000 000 Kč** dotace EU
- Alokace obdržených záměrů: **93 282 000 Kč** dotace EU
- **Nejzazší termín pro předložení plné projektové žádosti: 31. březen 2023**

projekt	ORP	Dotace EU	CZV v tis. Kč/žák	obs. 2017-22	obs. 21/22	CZV v tis. Kč/žák BODY	obs. 2017- 22 BODY	obs. 21/22 BODY	BODY celkem
Nad Dědinou	Brno	21 000 000	357	90,60 %	88,70 %	4	1	0,5	5,5
Biskupství brněnské	Brno	13 972 000	499	90,60 %	88,70 %	4	1	0,5	5,5
Michalova	Brno	28 560 000	850	90,60 %	88,70 %	0	1	0,5	1,5
Cyrlometodějská	Brno	29 750 000	850	90,60 %	88,70 %	0	1	0,5	1,5

Přihlášené záměry

Integrovaný regionální operační program (IROP)

Výzva 2: **Dobudování kapacity mateřských škol v BMO** (SO ORP Blansko, Kuřim, Šlapanice – skóre 6)

- Alokace výzvy: **150 000 000 Kč** dotace EU
- Alokace obdržených záměrů: **160 661 628 Kč** dotace EU
- **Nejzazší termín pro předložení plné projektové žádosti: 31. březen 2023**

projekt	ORP	Dotace EU	CZV v tis. Kč/žák	obs. 2017- 22	obs. 21/22	CZV v tis. Kč/žák BODY	obs. 2017-22 BODY	obs. 21/22 BODY	BODY celkem
Vranov	Šlapanice	7 013 173	401	100,0%	100,0%	4	1,5	1,5	7
Sokolnice	Šlapanice	20 126 400	599	96,0%	94,0%	3	1	1	5
Střelice	Šlapanice	25 952 635	662	96,6%	92,3%	2	1	1	4
Šlapanice	Šlapanice	35 718 900	699	97,5%	95,1%	2	1	1	4
Troubsko	Šlapanice	14 541 800	799	95,4%	92,9%	1	1	1	3
Ostopovice	Šlapanice	15 660 400	799	95,6%	89,0%	1	1	0,5	2,5
Viničné Šumice	Šlapanice	29 155 000	850	90,6%	100,0%	0	1	1,5	2,5
Ochoz u Brna	Šlapanice	12 493 320	850	90,8%	92,1%	0	1	1	2

Navýšení alokace výzvy č. 2 – **diskuse**

Schválené usnesení na PS ŘV BMO Vzdělávání:

*„PS ŘV BMO Vzdělávání **doporučuje** ŘV BMO s ohledem na převis kvalitních projektů navýšit alokaci 2. výzvy Dobudování kapacity Mateřských škol v BMO (SO ORP Blansko, Kuřim, Šlapanice – skóre 6) o 10 661 628 Kč na částku 160 661 628 Kč dotace EU.“*

Diskuse. Hlasování o projektech.

Návrh usnesení:

*„Řídicí výbor BMO **pověřuje manažera** ISR BMO provést revizi výzvy č. 2 Dobudování kapacity Mateřských škol v BMO (SO ORP Blansko, Kuřim, Šlapanice – skóre 6), a to v kontextu navýšení alokace výzvy o 10 661 628 Kč na částku 160 661 628 Kč dotace EU.“*

Přihlášené záměry

Integrovaný regionální operační program (IROP)

Výzva 3: **Dobudování kapacity mateřských škol v BMO** (SO ORP Ivančice, Pohořelice, Rosice, Slavkov u Brna, Tišnov, Židlochovice – skóre 4 a 5)

- Alokace výzvy: **150 000 000 Kč** dotace EU
- Alokace obdržených záměrů: **103 414 079 Kč** dotace EU
- **Nejzazší termín pro předložení plné projektové žádosti: 31. březen 2023**

projekt	ORP	dotace	CZV v tis. Kč/žák	obs. 2017-22	obs. 21/22	CZV v tis. Kč/žák BODY	obs. 2017-22 BODY	obs. 21/22 BODY	BODY celkem
Šaratice	Slavkov u Brna	13 090 000	492	89,0%	82,5%	4	0,5	0,5	5
Lesní Hluboké	Rosice	7 789 879	556	0,0%	0,0%	3	1	1	5
Bošovice	Slavkov u Brna	10 063 200	599	88,9%	85,7%	3	0,5	0,5	4
Pravlov	Ivančice	11 186 000	799	0,0%	0,0%	1	1	1	3
Blučina	Židlochovice	14 875 000	850	99,8%	100,0%	0	1	1,5	2,5
Slavkov u Brna	Slavkov u Brna	31 535 000	850	98,2%	97,5%	0	1	1	2
Vohančice	Tišnov	14 875 000	850	0,0%	0,0%	0	1	1	2

Přihlášené záměry

Operační program Zaměstnanost plus (OPZ+)

Výzva 4: Podpora integrace na trhu práce se zaměřením na zvláště ohrožené skupiny trhu práce

- Alokace výzvy: 20 000 000 Kč
- Alokace obdržených záměrů: 18 923 000 Kč (95 % alokace výzvy)
- **Nejzazší termín pro předložení plné projektové žádosti: 31. březen 2023**

projekt	žadatel	CZV v Kč	dotace EU v Kč
Adaptace na pracovní pozice v rámci prostupného zaměstnávání	Statutární město Brno	18 923 000	14 520 564

Přihlášené záměry

Operační program Zaměstnanost plus(OPZ+)

Výzva 5: Zvyšování dostupnosti a zkvalitňování sociálních služeb v BMO

- Alokace výzvy: 38 942 000 Kč
- Alokace obdržených záměrů: 43 760 040 Kč (112 % alokace výzvy)
- **Nejzazší termín pro předložení plné projektové žádosti: 31. březen 2023**

projekt	žadatel	CZV v Kč	dotace EU v Kč
Komunitní sociální práce na Židlochovicku II	Město Židlochovice	9 811 287	7 528 691
Podpora kompetencí směřujících k nalezení a udržení bydlení u osob s duální diagnózou.	Společnost Podané ruce o.p.s.	9 990 000	7 665 826
Rozšíření činnosti Centra CELSUZ - dluhová poradna	Diecézní charita Brno	14 210 774	10 904 637
Zvýšení dostupnosti Domácí hospicové péče I.	Diecézní charita Brno	9 747 979	7 480 112

Přihlášené záměry

Integrovaný regionální operační program (IROP)

Výzva 6: Využívání nízkoemisních veřejných dopravních prostředků v BMO

- Alokace výzvy: 332 000 000 Kč dotace EU
- Alokace obdržených záměrů: 330 540 000 Kč dotace EU
- **Nejzazší termín pro předložení plné projektové žádosti: 31. březen 2023**

projekt	žadatel	dotace EU v Kč
Nákup kloubových nízkopodlažních trolejbusů	Dopravní podnik města Brna, a.s.	330 540 000

Přihlášené záměry

Program Doprava (OPD)

Výzva 7: Rozvoj telematiky a ITS v BMO

- Alokace výzvy: 85 000 000 Kč dotace EU
- Alokace obdržených záměrů: 107 621 827 Kč dotace EU
- **Nejzazší termín pro předložení plné projektové žádosti: 31. březen 2023**

projekt	žadatel	dotace EU v Kč
Rozvoj ITS v Brně, 1. etapa	Statutární město Brno	80 750 000
Zvýšení spolehlivosti ITS v Brně	Brněnské komunikace a.s.	26 871 827

Přihlášené **záměry**

Program Doprava (OPD)

Výzva 8: Zkapacitnění a prodloužení infrastruktury pro veřejnou drážní dopravu v BMO (novostavby)

- Alokace výzvy: 600 000 000 Kč dotace EU
- Alokace obdržených záměrů: 595 000 000 Kč dotace EU
- **Nejzazší termín pro předložení plné projektové žádosti: 31. březen 2023**

projekt	žadatel	dotace EU v Kč
Výstavba smyčky tramvajové trati – Pisárky, Brno	Dopravní podnik města Brna, a.s	595 000 000

Přihlášené záměry

Program Doprava (OPD)

Výzva 9: Zkapacitnění a prodloužení infrastruktury pro veřejnou drážní dopravu v BMO (modernizace)

- Alokace výzvy: 250 000 000 Kč dotace EU
- Alokace obdržených záměrů: 290 700 000 Kč dotace EU
- **Nejzazší termín pro předložení plné projektové žádosti: 31. březen 2023**

projekt	žadatel	dotace EU v Kč
Modernizace tramvajové trati Bohunická – Moravanské lány – Modřice, smyčka	Dopravní podnik města Brna, a.s	290 700 000

Navýšení alokace výzvy č. 9 – **diskuse**

Schválené usnesení na PS ŘV BMO Udržitelná mobilita:

„PS ŘV BMO Udržitelná mobilita doporučuje ŘV BMO s ohledem na převis alokace 9. výzvy Zkapacitnění a prodloužení infrastruktury pro veřejnou drážní dopravu v BMO (modernizace) navýšit alokaci o 40 700 000 Kč na částku 290 700 000 Kč dotace EU.“

Diskuse

Návrh usnesení:

„Řídicí výbor BMO pověřuje manažera ISR BMO provést revizi výzvy č. 9 Zkapacitnění a prodloužení infrastruktury pro veřejnou drážní dopravu v BMO (modernizace), a to v kontextu navýšení alokace výzvy o 40 700 000 Kč na částku 290 700 000 Kč dotace EU.“

Přihlášené záměry

Integrovaný regionální operační program (IROP)

Výzva 10: Rozvoj telematiky a odbavovacích systémů v BMO (IROP)

- Alokace výzvy: 50 000 000 Kč dotace EU
- Alokace obdržených záměrů: 42 000 000 Kč dotace EU
- **Nejzazší termín pro předložení plné projektové žádosti: 31. březen 2023**

projekt	žadatel	dotace EU v Kč
Rozvoj odbavovacích systémů v nových vlacích obsluhujících BMO a v železničních stanicích	KORDIS JMK, a.s.	42 000 000

6.

Představení harmonogramu výzev na 1. pol. 2023, možnosti aktualizace strategie

Jitka Loučná
Oddělení řízení ITI a metropolitní spolupráce
Odbor strategického rozvoje a spolupráce
Magistrát města Brna

Orientační harmonogram výzev 2023 (1/2)

Číslo výzvy nositele	Název výzvy nositele	Opatření ISR BMO	Výzva nositele k předkládání projektových záměrů		Druh výzvy	Předpoklad projednání na Pracovní skupině ŘV BMO	Předpoklad projednání na Řídicím výboru BMO	Číslo výzvy řídicího orgánu	Název výzvy řídicího orgánu	Výzva Řídicího orgánu k předkládání žádosti o podporu v systému MS21+		Druh výzvy	Věcné hodnocení
			od	do						od	do		
11	Rozšíření odborných učeben ZŠ v BMO	F.1: Dobudování kapacity MŠ a ZŠ	Duben 2023	Duben 2023	Kolová	Duben 2023 PS Vzdělávání	Květen 2023	37	37. výzva IROP - Základní školy - SC 4.1 (ITI)	Prosinec 2022	Prosinec 2027	Průběžná	ne
12	Podpora zájmového a neformálního vzdělávání v BMO	F.4: Podpora zájmového a neformálního vzdělávání	Duben 2023	Duben 2023	Kolová	Duben 2023 PS Vzdělávání	Květen 2023	94	94. výzva IROP - Další vzdělávání (ITI) - SC 4.1 (MMR, PR)	Duben 2023	Září 2027	Průběžná	ne
13	Dobudování kapacity Mateřských škol v BMO (obce v BMO se skóre 4-6, vyjma Brna)	F.1: Dobudování kapacity MŠ a ZŠ	Duben 2023	Duben 2023	Kolová	Duben 2023 PS Vzdělávání	Květen 2023	20	20. výzva IROP - Mateřské školy - SC 4.1 (ITI)	29. září 2022	31. prosince 2027	Průběžná	ne
14	Zkapacitnění a prodloužení infrastruktury pro veřejnou drážní dopravu (novostavby) II.	A.2: Zkapacitnění a prodloužení infrastruktury pro veřejnou drážní dopravu	Duben 2023	Duben 2023	Kolová	Duben 2023 PS Udržitelná mobilita	Květen 2023	9	Výzva pro předkládání projektů v rámci opatření 08 - Infrastruktura městské drážní dopravy (novostavby)	30. listopadu 2022	30. června 2024	Průběžná	ano
15	Výstavba cyklostezek a budování doprovodné infrastruktury v BMO	A.3: Výstavba cyklostezek a budování doprovodné infrastruktury	Duben 2023	Duben 2023	Kolová	Duben 2023 PS Udržitelná mobilita	Květen 2023	66	66. výzva IROP - Infrastruktura pro cyklistickou dopravu - SC 6.1 (ITI)	8. prosince 2022	31. prosince 2027	Průběžná	ano
16	Výstavba a zkvalitňování dopravních terminálů a parkovacích systémů v BMO	A.1: Výstavba a zkvalitňování dopravních terminálů a parkovacích systémů	Duben 2023	Duben 2023	Kolová	Duben 2023 PS Udržitelná mobilita	Květen 2023	74	74. výzva IROP - Multimodální osobní doprava - SC 6.1 (ITI)	Únor 2023	Prosinec 2027	Průběžná	ne
17	Využívání nízkoemisních veřejných dopravních prostředků v BMO II.	A.4: Využívání nízkoemisních veřejných dopravních prostředků	Duben 2023	Duben 2023	Kolová	Duben 2023 PS Udržitelná mobilita	Květen 2023	39	39. výzva IROP - Nízkoemisní a bezemisní vozidla pro veřejnou dopravu - SC 6.1 (ITI)	12. prosince 2022	31. prosince 2027	Průběžná	ne
18	Rozvoj telematiky a ITS v BMO (OPD) II.	A.7: Rozvoj telematiky a odbavovacích systémů	Duben 2023	Duben 2023	Kolová	Duben 2023 PS Udržitelná mobilita	Květen 2023	7	Výzva pro předkládání projektů v rámci opatření 06 - ITS ve městech	24. listopadu 2022	30. června 2024	Průběžná	ano
19	Rozvoj telematiky a odbavovacích systémů v BMO (IROP) II.	A.7: Rozvoj telematiky a odbavovacích systémů	Duben 2023	Duben 2023	Kolová	Duben 2023 PS Udržitelná mobilita	Květen 2023	67	67. výzva IROP - Telematika pro veřejnou dopravu - SC 6.1 (ITI)	Prosinec 2022	Prosinec 2027	Průběžná	ne

Orientační harmonogram výzev 2023 (2/2)

Číslo výzvy nositele	Název výzvy nositele	Opatření ISR BMO	Výzva nositele k předkládání projektových záměrů		Druh výzvy	Předpoklad projednání na Pracovní skupině ŘV BMO	Předpoklad projednání na Řídícím výboru BMO	Číslo výzvy řídicího orgánu	Název výzvy řídicího orgánu	Výzva Řídicího orgánu k předkládání žádosti o podporu v systému MS21+		Druh výzvy	Věcné hodnocení
			od	do						od	do		
20	Obnova a udržení kulturního dědictví – muzea	J.3: Obnova a udržení kulturního dědictví	Duben 2023	Duben 2023	Kolová	Duben 2023 PS Horizontální	Květen 2023	50	50. výzva IROP - Muzea - SC 4.4 (ITI)	6. prosince 2022	31. prosince 2027	Průběžná	ne
21	Obnova a udržení kulturního dědictví – památky	J.3: Obnova a udržení kulturního dědictví	Duben 2023	Duben 2023	Kolová	Duben 2023 PS Horizontální	Květen 2023	62	62. výzva IROP - Památky - SC 4.4 (ITI)	Únor 2023	Prosinec 2027	Průběžná	ne
22	Rozvoj rekreačních a volnočasových aktivit – cestovní ruch	J.1: Rozvoj rekreačních a volnočasových aktivit	Duben 2023	Duben 2023	Kolová	Duben 2023 PS Horizontální	Květen 2023	90	90. výzva IROP - Cestovní ruch (ITI) - SC 4.4 (MMR, PR)	Březen 2023	Prosinec 2027	Průběžná	ne
23	Služby infrastruktury v BMO	I.2: Koordinace ploch pro budoucí rezidenční a komerční výstavbu	Duben 2023	Duben 2023	Kolová	Duben 2023 PS Horizontální	Květen 2023	neuvědno	Služby infrastruktury - ITI	Duben 2023	Červen 2024	Průběžná	ano
24	Infrastruktura sociálních služeb v BMO	G.1, G.2, G.4	Duben 2023	Duben 2023	Kolová	Duben 2023 PS Sociální oblast	Květen 2023	30	30. výzva IROP - Sociální služby - SC 4.2 (ITI)	24. října 2022	31. prosince 2027	Průběžná	ne
25	Sociální bydlení v BMO	G.5: Koordinace sociálního bydlení v BMO	Duben 2023	Duben 2023	Kolová	3Q/2023 PS Sociální oblast	Květen 2023	38	38. výzva IROP - Sociální bydlení - SC 4.2 (ITI)	3. listopadu 2022	31. prosince 2027	Průběžná	ne
26	Bezpečnost dopravy v BMO	A.5: Omezení/regulace individuální automobilové dopravy	Červenec 2023	Červenec 2023	Kolová	3Q/2023 PS Udržitelná mobilita	bude upřesněno	53	53. výzva IROP - Infrastruktura pro bezpečnou nemotorovou dopravu - SC 6.1 (ITI)	30. listopadu 2022	31. prosince 2027	Průběžná	ne
27	Rozvoj modrozelené infrastruktury v krajině BMO (OP ŽP)	C.1: Rozvoj modrozelené infrastruktury v krajině	Červenec 2023	Červenec 2023	Kolová	3Q/2023 PS Životní prostředí	bude upřesněno	neuvědno	neuvědno	Březen 2023	Prosinec 2027	Průběžná	ne
28	Rozvoj modrozelené infrastruktury v zastavěném území BMO – veřejná prostranství (IROP)	C.2: Rozvoj modrozelené infrastruktury v zastavěném území	Červenec 2023	Červenec 2023	Kolová	3Q/2023 PS Životní prostředí	bude upřesněno	77	77. výzva IROP - Zelená infrastruktura (ITI) - SC 2.2 (ITI)	Leden 2023	Prosinec 2027	Průběžná	ano
29	Dobudování kapacity Mateřských škol v BMO (Brno) II.	F.1: Dobudování kapacity MŠ a ZŠ	3Q/2023	3Q/2023	Kolová	3Q/2023 PS Vzdělávání	bude upřesněno	20	20. výzva IROP - Mateřské školy - SC 4.1 (ITI)	29. září 2022	31. prosince 2027	Průběžná	ne

Možnosti aktualizace strategie

- Strategie je živý dokument, bude možná její aktualizace
- Po domluvě s ŘO, předpoklad maximálně jednou ročně
- Kontinuálně poběží aktualizace informací o projektech v databázi (bez zásahu do strategie, v přípravě jednotná databáze)
- V případě úpravy strategie půjde pravděpodobně nejčastěji o úpravu integrovaného řešení (přidání, odstranění projektu)
- Předložení skrze projektovou mapovou aplikaci, projednání a schválení na PS a ŘV BMO
- Každou změnu strategie bude projednávat PS a následně ŘV BMO
- **Nejbližší aktualizace v plánu v létě/na podzim 2023**

Harmonogram výzev nositele

Diskuse.

Návrh usnesení:

„ŘV BMO bere na vědomí orientační harmonogram výzev nositele ITI na rok 2023.“

7.

Představení a schválení zacílení výzvy nositele na odborné učebny ZŠ, diskuse

**Jitka Loučná
Oddělení řízení ITI a metropolitní spolupráce
Odbor strategického rozvoje a spolupráce
Magistrát města Brna**

Zacílení výzvy Rozšíření odborných učeben ZŠ v BMO (odsouhlaseno na PS Vzdělávání)

- Bude požadováno SP s nabytím právní moci
- Škola může podat pouze jeden projekt
- Ukončení realizace projektu do 31.10.2026
- Celkové způsobilé výdaje 5–70 mil. Kč, max. výše dotace ERDF je 70 % CZV (49 mil. Kč)
- Aktivita: (povinný 1. bod, ostatní volitelné)
 - vybudování, modernizace a vybavení odborných učeben ZŠ ve vazbě na přírodní vědy, polytechnické vzdělávání, cizí jazyky, práci s digitálními technologiemi pro formální, zájmové a neformální vzdělávání a celoživotní učení;
 - vnitřní konektivita škol;
 - školní družiny a školní kluby;
 - doprovodná část projektu: budování a modernizace zázemí
 - pro školní poradenská pracoviště a pro práci s žáky se speciálními vzdělávacími potřebami (např. klidové zóny, reedukační učebny);
 - pro pedagogické i nepedagogické pracovníky škol vedoucí k vyšší kvalitě vzdělávání ve školách (např. kabinety);
 - vnitřního i venkovního pro komunitní aktivity při ZŠ vedoucí k sociální inkluzi (např. veřejně přístupné prostory pro sportovní aktivity, knihovny, společenské místnosti), sloužící po vyučování jako centrum vzdělanosti a komunitních aktivit.
 - zvýšení energetické účinnosti při renovaci/výstavbě budov.

Zacílení výzvy Rozšíření odborných učeben ZŠ v BMO – bodovací kritéria

V případě, že přihlášené projektové záměry přesáhnou celkovou alokaci výzvy (převís kvalitních projektů), přistoupí ŘV BMO k vyhodnocení projektů na základě stanovených bodovacích hodnoticích kritérií:

1. Aktuální počet zapsaných žáků na základní škole ke dni 30.9.2022 (zdroj dat: Statistické výkazy MŠMT)*:

- 0-99 žáků – 0 bodů
- 100-499 žáků – 1 bod
- 500 a více žáků – 2 body

***Jedná se o součet žáků za danou základní školu vč. detašovaných pracovišť této školy, které leží výhradně v BMO.**

2. Obsahem projektu je vybudování/modernizace následujícího počtu učeben (součet indikátorů 509 051 Počet nových odborných učeben a 509 041 Počet modernizovaných odborných učeben):

- 1-2 učebny – 0 bodů
- 3-4 učebny – 1 bod
- 5 a více učeben – 2 body

název projektu	počet tříd	CZV	dotace	dotace max. 50 mil. Kč	stav přípravy	asi SP, pokud ano - výše dotace	zahájení realizace	ukončení realizace	žadatel	ORP
Dostavba MŠ a ZŠ Ostopovice - rozšíření kapacity ZŠ		80 000	56 000	50 000	hotová PD, stavební povolení 02/2022	50 000	2022	2024	Obec Ostopovice	Šlapanice
Navýšení kapacity ZŠ Sokolnice - oprava dílen, zbudování jazykové učebny a odborných učeben	4	60 000	42 000	42 000	hotová PD, podaná žádost o SP	42 000	2022	2024	ZŠ Sokolnice, p. o.	Šlapanice
Rozšíření kapacity ZŠ Pozořice		333 000	233 100	50 000	Zpracována PD, stavební povolení s NPM koncem června 2022	50 000	2023	2024	ZŠ a MŠ Pozořice, p. o.	Šlapanice
Vybudování odborných učeben na základní škole v obci Babice nad Svitavou	3	34 000	23 800	23 800	V současné době je připravena projektová dokumentace pro vydání stavebního povolení. Následně bude řešeno samotné stavební povolení.		2023	2026	Obec Babice nad Svitavou	Šlapanice
ZŠ Brno, Sirotkova 36, p.o. - Přístavba učeben odborných předmětů ZŠ	3	26 000	18 200	18 200	připraven k realizaci v září 2021	18 200	2022	2023	MMB OŠML	Brno
ZŠ Gajdošova 3, druhá etapa		56 359	39 451	39 451	v lednu 2021 vydáno SP platné 2 roky	39 451	2022	2024	MMB OŠML	Brno
Výstavba nové budovy laboratorní základní školy LABYRINTH		230 000	161 000	50 000	příprava projektové dokumentace, jaro 2023 možno zahájit realizaci		2023	2024	LABYRINTH – základní škola, s. r. o.	Brno
Rozšíření kapacit odborných učeben ZŠ Rosice	12	100 000	70 000	50 000	probíhá tvorba PD		2022	2023	Město Rosice	Rosice
Nástavba školy a rozšíření odborných učeben, vzdělávání včetně přístavby odborných kabinetů		60 000	42 000	42 000	Je zpracovaná PD, vydané stavební povolení, dořešeny majetkoprávní vztahy	42 000	2023	2024	Obec Zastávka	Rosice
Vybudování učeben pro polytechnické vzdělávání a přírodní vědy	3	12 000	8 400	8 400	Zpracována projektová dokumentace, není třeba SP	8 400	2023	2023	Městys Ostrovačice	Rosice
Vybudování odborných učeben na ZŠ Jungmannova		80 000	56 000	50 000	Zpracovaná studie, tvorba projektové dokumentace		2023	2024	Město Kuřim	Kuřim
ZŠ Čebín 2. stupeň		80 000	56 000	50 000	hotová studie, zpracovává se PD na spol. SP a ÚR, 5/22 žádost o SP, přes zimu 2023 VŘ		2023	2025	Obec Čebín	Kuřim
Rekonstrukce vnitřních prostor a vybudování odborných učeben včetně kabinetů na ZŠ Komenského		80 000	56 000	50 000	Probíhá zpracovávání PD		2023	2024	Město Kuřim	Kuřim
Rozvoj infrastruktury v ZŠ a MŠ Hugo Sáňky Rudice		35 000	24 500	24 500	Zpracovaná projektová dokumentace včetně rozpočtů.		2022	2024	Obec Rudice	Blansko
ZŠ Lipůvka - přístavba, rozšíření kapacity ZŠ		80 000	56 000	50 000	ÚR+SP-vydáno únor 2022, léto 2022 vysoutěženo	50 000	2022	2023	Obec Lipůvka	Blansko
Navýšení kapacity ZŠ Šitbořice	4	70 000	49 000	49 000	probíhá realizace	49 000	2021	2024	Obec Šitbořice	Hustopeče
Odborné učebny ZŠ Klobouky	2	1 200	840	840	příprava PD		2022	2023	ZŠ Klobouky	Hustopeče
Přístavba kmenových a odborných učeben - Základní škola Židlochovice	5	130 000	91 000	50 000	příprava PD		2023	2025	Město Židlochovice	Židlochovice
Rekonstrukce školy a rozšíření kapacit	1	13 000	9 100	9 100	zpracována projektová dokumentace		2022	2022	Obec Rostěnice-Zvonovice	Vyškov
Vybudování odborných učeben a školní jídelny ZŠ Pohořelice	6	100 000	70 000	50 000	zpracovává se DUR		2023	2024	Město Pohořelice	Pohořelice
Výstavba nové budovy základní školy CoLibri	5	100 000	70 000	50 000	právě probíhá projednání návrhu na hyg.stanici, zapracování připomínek architektky, bilanční ideová studie, připomínky od úřadů, 7/22 hotova arch.studie, poté zadání PD a žádost o SP		2022	2027	ZŠ Colibri	Tišnov
Půdní vestavba ZŠ Dražovice	2	20 000	14 000	14 000	vydáno SP	14 000	2023	2025	Obec Dražovice	Bučovice
Vestavba odborné učebny v podkroví ZŠ TGM Ivančice	2	14 000	9 800	9 800	zpracovaná projektová dokumentace, podaná žádost o stavební povolení. Rozpočet akce je dle rozpočtu	9 800	2023	2025	Město Ivančice	Ivančice

celkem 1 794 559

1 256 191

831 091

372 851

Zacílení výzvy Rozšíření odborných učeben ZŠ v BMO – diskuse

Schválené usnesení na PS ŘV BMO Vzdělávání:

„PS ŘV BMO Vzdělávání doporučuje ŘV BMO vzít na vědomí předběžné zacílení výzvy Rozšíření odborných učeben ZŠ v BMO v předkládaném znění.“

Diskuse

Návrh usnesení:

*„ŘV BMO **schvaluje** návrh zacílení výzvy nositele v oblasti ZŠ v předkládaném znění.“*

8.

Informace o výstupech projektu TA ČR METROSPOL, kde je město Brno aplikačním garantem, další postup, související aktivity

Petr Šašinka

Oddělení řízení ITI a metropolitní spolupráce

Odbor strategického rozvoje a spolupráce

Magistrát města Brna

Posílení metropolitní spolupráce – důvody

- **Stávající právní úprava je nedostatečná** – limituje rozvoj metropolitních oblastí, nezohledňuje partnerský princip a sdílení zodpovědnosti, nevytváří dostatečně silnou oporu pro využití evropských zdrojů
- Snaha Evropské komise do budoucna navázat implementaci ITI na samostatné entity mimo jádrová města – **dosud taková entita v ČR neexistuje**
- **Nutno začít s politickou diskusí co nejdříve, aby bylo možné v úspěšném modelu ITI na úrovni metropolitních oblastí a aglomerací pokračovat od roku 2028**

Posílení metropolitní spolupráce – **kontext**

- Nejde o „projekt“, ale o každodenní realitu
- Panuje odborná shoda na vzniku metropolitní entity – tzv. Metropolitní svazek (PS METAG, TA ČR METROSPOL atd.)
- **Téma však nebylo dosud hlouběji politicky diskutováno**
- Mezitím jednotný postup primátorů čtyř největších měst ČR
- Iniciována zářijová výzva 4 primátorů vůči MV
- Podpora této iniciativy ze strany ministra Bartoše (MMR) ze října 2022
- Rezervovaná odpověď MV z listopadu 2022, chystá se odpověď jménem paní primátorky Vaňkové

Posílení metropolitní spolupráce

Jak? Metropolitní svazek

Specifická entita s právní subjektivitou

- **Krátkodobá varianta** – v mantinelech aktuálních právních úprav – vznik modifikovaného DSO formou zapsaného ústavu – pilotáž v BMO (bez legislativní úpravy).
- **Dlouhodobá varianta** – změna zákona, vznik metropolitního svazku.

Členové (obdoba ŘV BMO): jádrové město (Brno), kraj (Jihomoravský), zástupci obcí skrze dobrovolné svazky obcí (metropolitní dobrovolné svazky obcí).

Nutno oba přístupy rozvíjet paralelně a ve spolupráci, postupovat v úzké součinnosti s národní úrovní a dalšími experty.

Diskuse

Návrh usnesení:

...

9.

**Shrnutí, různé, podněty od členů ŘV,
novinky z NSK, RSK, KPSV+ atd.**

Děkujeme za spolupráci.

metropolitni.brno.cz



#jednejmetropolitne