



První řádné jednání Řídicího výboru ITI

12. 10. 2015, 14:30

sál Rady města Brna



Aktuální informace o zpracovávané Integrované strategii rozvoje BMO, informace o dalším postupu

**První řádné jednání ŘV ITI
12. 10. 2015, sál Rady města**

**Kancelář strategie města
Magistrát města Brna**

Základní teze a podmínky



- **Nástroj ITI**
 - Možnost „lépe“ plánovat a koordinovat rozvoj
 - Určeno pro významné strategické projekty
 - Existence „metropolitní obálky“ – v porovnání s individuálními projekty odpadá celonárodní soutěž
- **Podmínky pro využití nástroje ITI (splněno)**
 - Vymezené území Brněnské metropolitní oblasti (BMO)
 - Vytvořená Integrovaná strategie rozvoje Brněnské metropolitní oblasti (ISR BMO)



- **Cíl: využití nástroje ITI – intervenční strategie**
nejedná se tedy o klasickou strategii, ale o spíše o logickou konzistentní sadu opatření financovatelných z operačních programů, jejichž realizace podpoří rozvoj BMO
- Nicméně strategie popisuje i intervence, které nebudou realizovány skrze ITI (individuální projekty)
- Tvorba od jara 2014 do léta 2015
- Informace, výstupy ke stažení průběžně zveřejňovány na www.brno.cz/iti
- **Důraz na partnerský princip**

Tvorba integrované strategie (2/2)



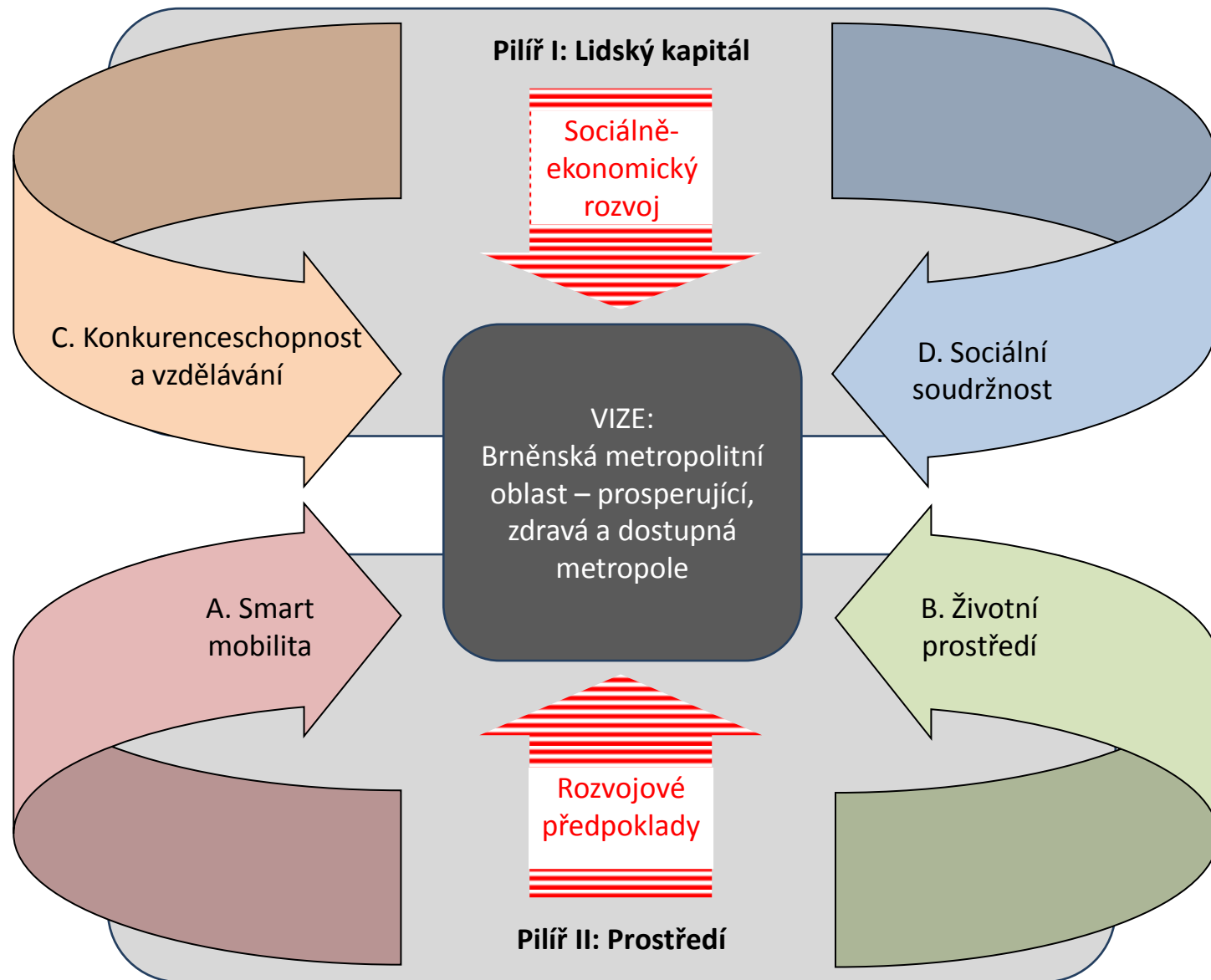
- **Řídící skupina** – nejvýznamnější partneři z BMO – 4 schůzky
- **Pracovní skupiny** – 4 schůzky pro témata strategie
- Průběžná bilaterální jednání se stakeholdery uvnitř i vně území (i v rámci projektu Meziobecní spolupráce)
- Publicita i osvěta v zázemí BMO (např. u MAS)
- Jednání s řídicími orgány
- Jednání s Evropskou komisí
- Oponentury strategií
- Podepsaná memoranda o spolupráci s Jihomoravským krajem a 5 okolními ORP – kontinuita



Vše dle závazné metodiky MMR:

- úvod
- analytická část
- strategická část
- implementační část
- přílohy (vč. SEA hodnocení)

Vize a prioritní oblasti strategie



Synergie ITI s OP

<i>OP</i>	<i>Předběžná finanční alokace (v mil. Kč) pro projekty BMO – dotační prostředky</i>	<i>Specifické cíle jednotlivých OP včetně předpokládaných financí</i>
IROP	2 200	1.1 (400), 1.2 (750), 2.1 (750), 2.4 (300)
OPŽP	200	1.3, 1.4 (?), 3.1, 3.2 (?)
OPD	1 650 (jen SC 1.4)	1.4 (1650), 2.3 (?)*
OPPIK	750	1.2 (400), 2.1 (150), 3.5 (200)
OPZ	150	2.1 (150)
Σ	cca 5 000**	

* Jednání s OPD pokračují

** Finální alokace bude určena až po schválení ISR BMO ze strany všech řídicích orgánů!

- Schválení strategie v orgánech města Brna jako nositele strategie (volitelně i v orgánech JMK, ORP) – říjen/listopad 2015
- Hodnocení a schválení strategie Ministerstvem pro místní rozvoj a dalšími dotčenými ministerstvy – přelom 2015 a 2016
- První výzvy na nástroj ITI – polovina roku 2016

Shrnutí aktuálních informací ve vyjednávání s řídicími orgány

První řádné jednání ŘV ITI
12. 10. 2015, sál Rady města

Kancelář strategie města
Magistrát města Brna

Synergie ITI s OP

<i>OP</i>	<i>Předběžná finanční alokace (v mil. Kč) pro projekty BMO – dotační prostředky</i>	<i>Specifické cíle jednotlivých OP včetně předpokládaných financí</i>
IROP	2 200	1.1 (400), 1.2 (750), 2.1 (750), 2.4 (300)
OPŽP	200	1.3, 1.4 (?), 3.1, 3.2 (?)
OPD	1 650 (jen SC 1.4)	1.4 (1650), 2.3 (?)*
OPPIK	750	1.2 (400), 2.1 (150), 3.5 (200)
OPZ	150	2.1 (150)
Σ	cca 5 000**	

* Jednání s OPD pokračují

** Finální alokace bude určena až po schválení ISR BMO ze strany všech řídicích orgánů!

Integrovaný regionální OP (IROP)

- **Komunikace:** MMR – od začátku nejvíce „otevřený“ řídicí orgán
- **Hlavní témata v BMO:** silnice II. a III. tříd, terminály VHD, cyklodoprava, infrastruktura pro sociální služby a bydlení, infrastruktura pro vzdělávání...
- **Velké množství podmínek pro čerpání** – karta souladnosti v dopravě, MAP a KAP ve školství, financování sociálních služeb
- **Nutno řešit:** výše plnění indikátorů u jednotlivých specifických cílů

- **Komunikace:** MŽP – od začátku naopak nejvíce komplikovaný řídicí orgán, otevřená nabídka mnoha témat bez adekvátní nabídky financí, původní potřeby BMO musely být redukovány
- **Hlavní témata v BMO:** přírodě blízká protipovodňová opatření, prevence vzniku odpadů a jejich využití
- **Vliv na budoucí zaměření:** Metodika pro přírodě blízká PPO, Plán odpadového hospodářství JMK
- **Nutno řešit:** požadavek na dílčí alokace mezi dvě témata, plnění indikátorů

- **Komunikace:** MD – vynikající komunikace a vstřícnost řídicího orgánu vůči nositelům ITI
- **Hlavní témata v BMO:** tramvajové a trolejbusové tratě, telematika dopravy
- **Vliv na budoucí zaměření:** Plán udržitelné městské mobility, příp. karty souladnosti
- **Nutno řešit:** finální výše finanční alokace pro oblast telematiky (*jednání 14. 10.*)

- **Komunikace:** MPO – finanční i tematická vstřícnost dostatečná, problém v implementaci
- **Hlavní témata v BMO:** spolupráce ve výzkumu, konkurenceschopnost MSP, zásobování teplem
- **Podmínka budoucího čerpání:** soulad projektů s Regionální inovační strategií JMK
- **Nutno řešit:** způsob zvýhodňování nástroje v rámci jeho implementace v OPPIK

- **Komunikace:** MPSV – nástroj ITI je vnímán ze strany řídicího orgánu jako okrajový, čemuž odpovídá tematické i finanční nastavení
- **Hlavní témata v BMO:** začleňování osob ohrožených sociálním vyloučením
- **Vliv na budoucí zaměření:** Brno – uplatnění nástroje KPSVL, zázemí BMO bez omezení
- **Nutno řešit:** finalizace nastavení implementace a nastavení indikátorové soustavy

Představení aktualizované verze statutu ŘV, představení aktualizovaného personálního složení ŘV, rozprava, hlasování o usnesení

**První řádné jednání ŘV ITI
12. 10. 2015, sál Rady města**

**Kancelář strategie města
Magistrát města Brna**

- Klíčové dokumenty pro fungování ŘV ISR BMO
- Dokumenty se řídí Metodickým pokynem pro využití integrovaných nástrojů (MPIN) – v gesci MMR
- Statut je nutné upravit dle finální verze MPIN
- Jednací řád není nutné aktualizovat

- Představení aktualizace Statutu
- Počet členů ŘV se zvyšuje z 15 na 16 o zástupce Agentury pro sociální začleňování – čl. IV odst. 3.
- Seznam členů je dále upraven tak, že zástupce MMR je nahrazen zástupcem ÚP a VUT bude zastupovat rektor místo prorektora pro rozvoj – čl. IV odst. 3.
- Statut dále upřesňuje postavení pracovních skupin ŘV a odpovědnost Manažera ITI za jejich složení a fungování – čl. V odst. 4

→ Rozprava

→ Návrh usnesení (hlasování)

„Řídící výbor schvaluje aktualizovaný Statut ŘV ISR BMO v předkládaném znění.“

Představení seznamu náhradníků, hlasování o usnesení

**První řádné jednání ŘV ITI
12. 10. 2015, sál Rady města**

**Kancelář strategie města
Magistrát města Brna**

Subjekt (instituce)	Pozice	Jméno	Funkce	Náhradník
Statutární město Brno	Primátor města Brna	Petr Vokřál	Předseda	--
	1. náměstkyně primátora	Klára Liptáková	Člen	Miroslav Ondrák, konzultant 1. náměstkyně
	Náměstek primátora	Richard Mrázek	Člen	Radek Řeřicha, vedoucí OIEF MMB
	Náměstek primátora	Matěj Hollan	Člen	Jiří Ulip, radní města Brna
	Náměstek primátora	Martin Ander	Člen	Olga Nováková, vedoucí ÚRM MMB
	Vedoucí Kanceláře strategie města	Marie Zezůlková	Člen	Jan Holeček, KSM MMB
Jihomoravský kraj	Hejtman	Michal Hašek	Místopředseda	Zdeněk Pavlík, náměstek hejtmána JMK
Představitelé obcí ORP	Starostka města Šlapanice	Michaela Trněná	Člen	Michal Klaška, místostarosta Šlapanic
	Starosta města Kuřim	Drago Sukalovský	Člen	Stanislav Bartoš, vedoucí investičního odboru MěÚ Kuřim
	Starosta města Rosice	Jaroslav Světlík	Člen	Petr Ženožička, místostarosta Rosic
	Starosta města Židlochovice	Jan Vitula	Člen	Tomáš Šenkyřík, místostarosta Židlochovic
	Místostarosta města Slavkov u Brna	Petr Kostík	Člen	Michal Boudný, starosta města Slavkov u Brna
Regionální hospodářská komora Brno	Předseda představenstva RHK Brno	Miloš Škrdlík	Člen	1. náhradník Čeněk Absolon, ředitel RHK Brno (2. náhradník <i>místopředseda RHK Brno</i>)
NNO	Předseda ANNO JMK	Jaromír Hron	Člen	Jitka Bednářová, ředitelka Betanie
JIC	Manažer RIS JMK	Petr Chládek	Člen	David Uhlíř, CSO JIC
Agentura pro sociální začleňování	Lokální konzultant KPSVL	Jan Mochťák	člen	Markéta Chkheidze, lokální konzultant KPSVL

→ Rozprava

→ Návrh usnesení (hlasování)

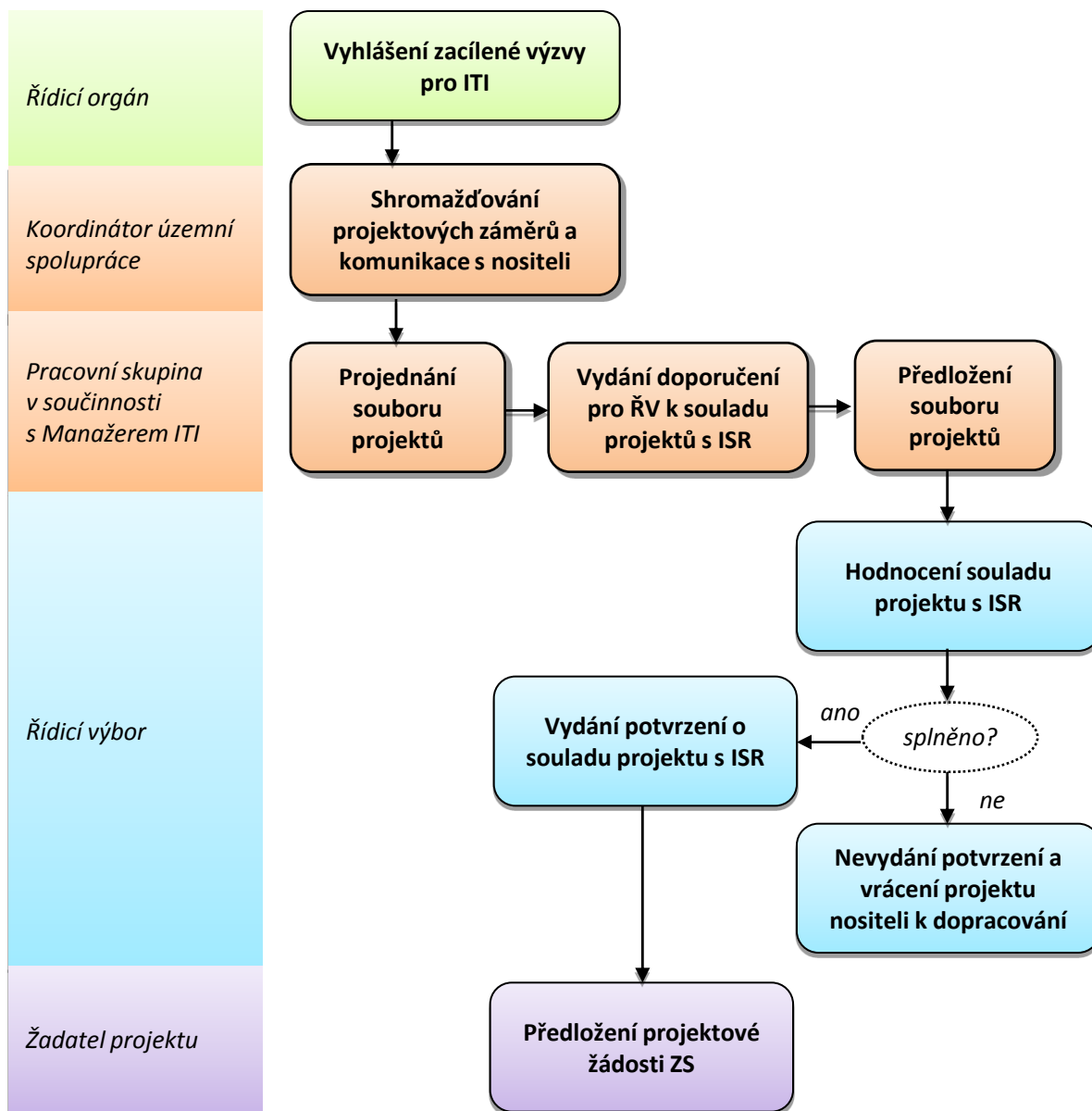
„Řídicí výbor bere na vědomí nominaci náhradníků členů ŘV ISR BMO v předkládaném znění.“

Představení činnosti ŘV v letech 2016-2023, úloha pracovních skupin, hlasování o usnesení

**První řádné jednání ŘV ITI
12. 10. 2015, sál Rady města**

**Kancelář strategie města
Magistrát města Brna**

Implementace integrované strategie (2016-2023)



Řídicí výbor ITI

- Ustavující jednání proběhlo 1. 6. 2015
- Schválen Statut a Jednací řád ŘV
- Zvolen předseda (primátor města Brna) a místopředseda ŘV (hejtman JMK)
- Vydávání stanoviska o souladu jednotlivých projektů se strategií (od r. 2016)
- Podklady pro jednání ŘV budou tvořit pracovní skupiny svolané vždy k jednotlivým výzvám
- Další jednání ŘV ITI: **jaro 2016**



- Rozprava
- Návrh usnesení (hlasování)
„Řídicí výbor

zřizuje v souladu s čl. V., odst. 4 Statutu pracovní skupiny pro jednotlivé tematické oblasti ISR BMO v rámci výzev vyhlašovaných ŘO;

ukládá manažerovi ITI zajistit personální složení a fungování pracovních skupin.“

DĚKUJEME ZA POZORNOST



Marie ZEŽŮLKOVÁ, vedoucí KSM

542 172 206

zezulkova.marie@brno.cz

Petr ŠAŠINKA, manažer ITI

542 172 058

sasinka.petr@brno.cz

Jan HOLEČEK, koordinátor ITI

542 172 215

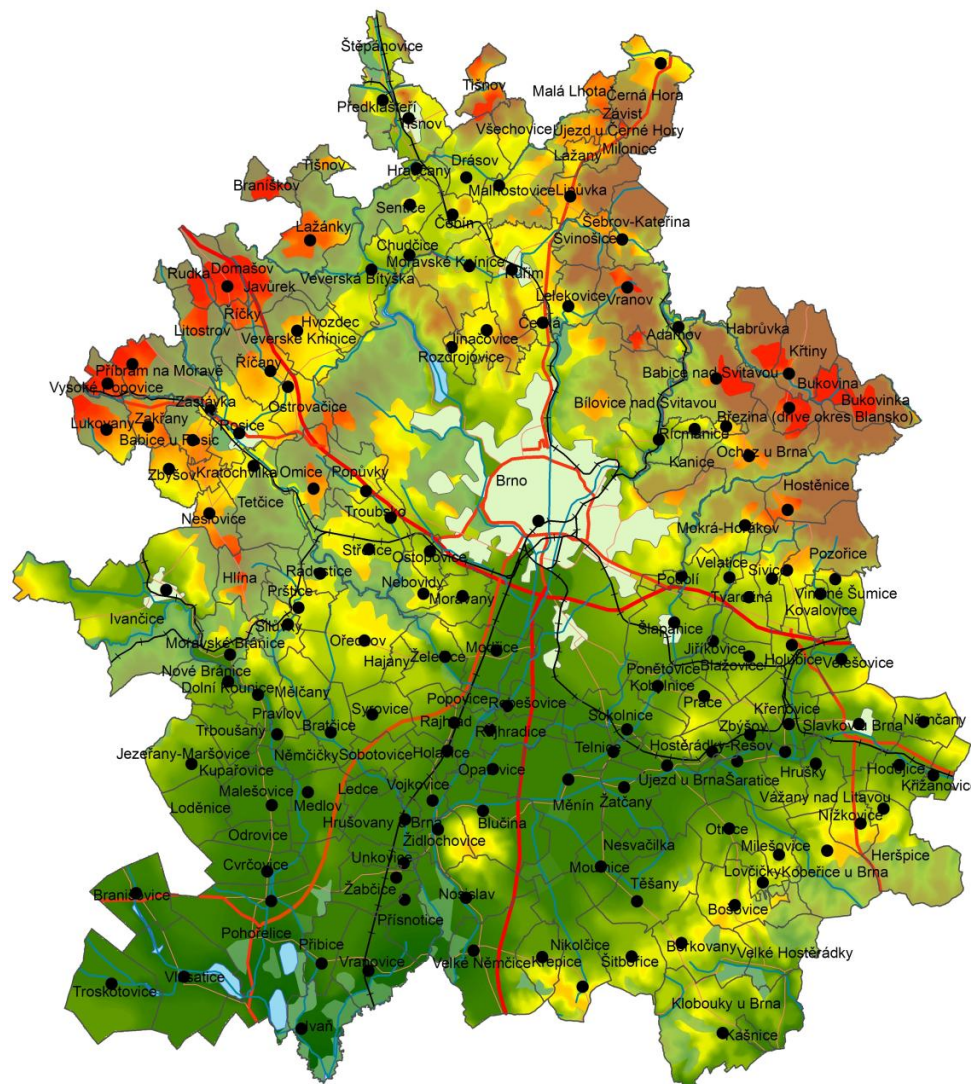
holecek.jan@brno.cz

Jakub GEISLER, právník

542 172 218

geisler.jakub@brno.cz

www.brno.cz/iti



Shrnutí, různé, prostor pro dotazy

