

Plán udržitelné městské mobility města Brna

Koncept návrhové části

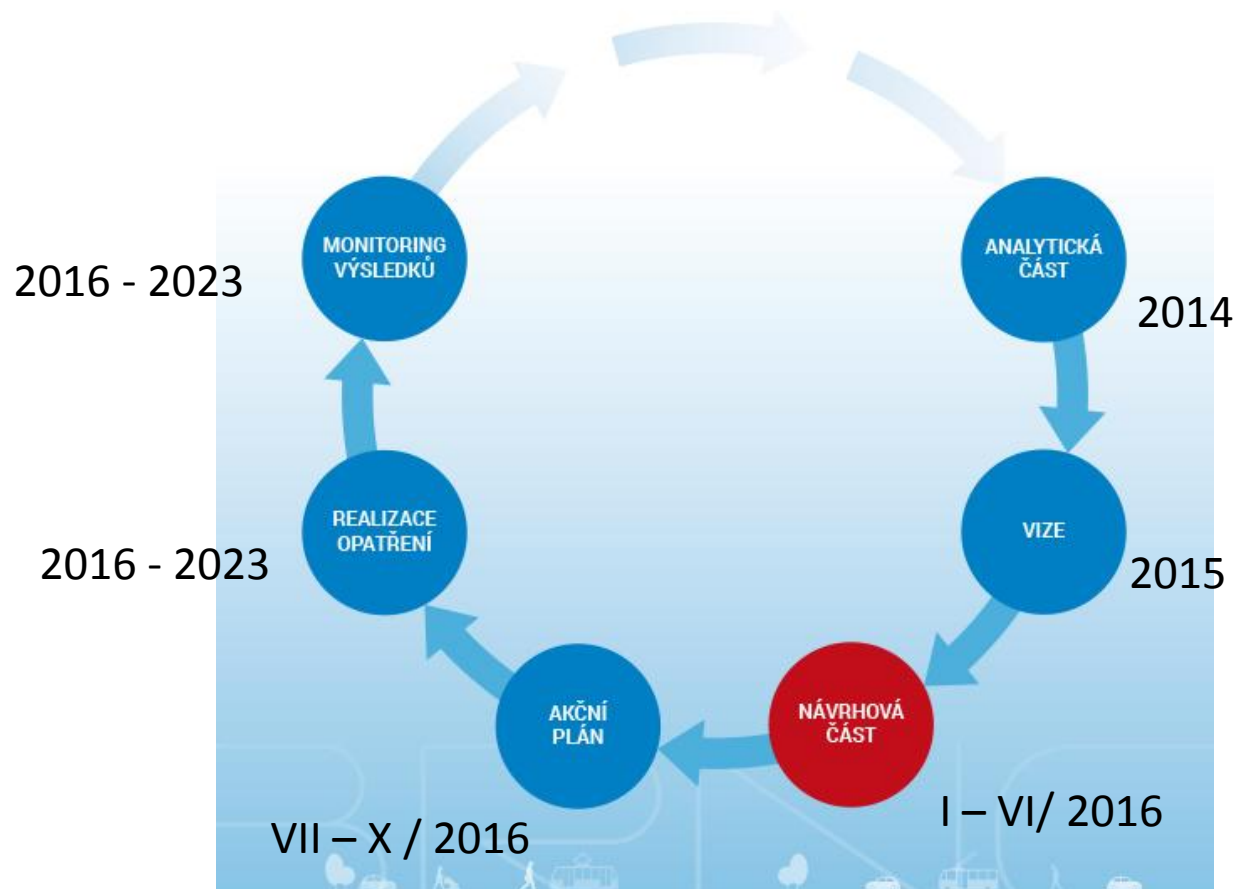
Řídící výbor Integrované strategie rozvoje Brněnské metropolitní oblasti pro uplatnění nástroje ITI

Brno, 24.3. 2016

Iva Machalová, Odbor dopravy MMB

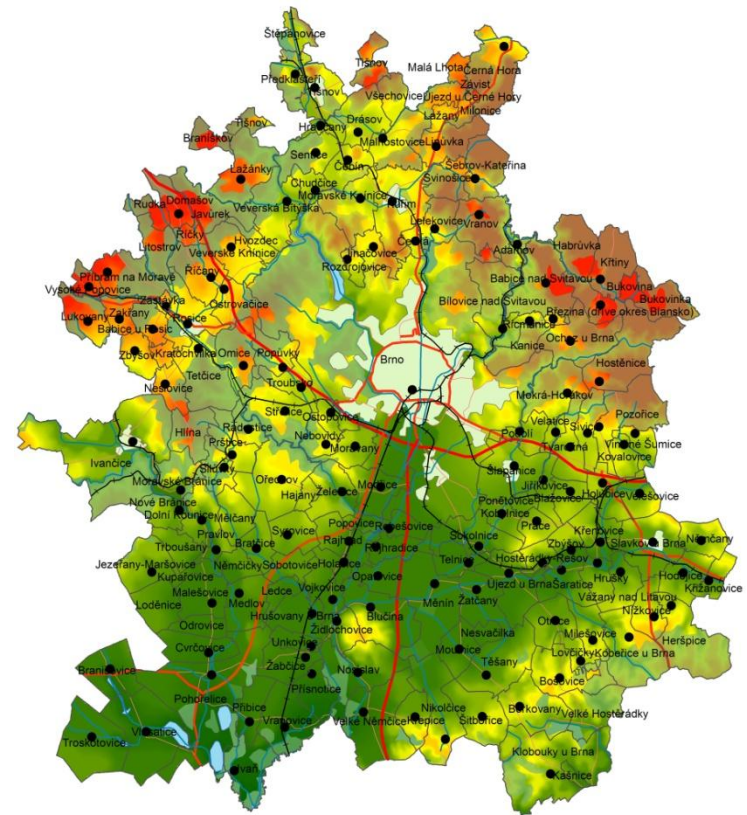
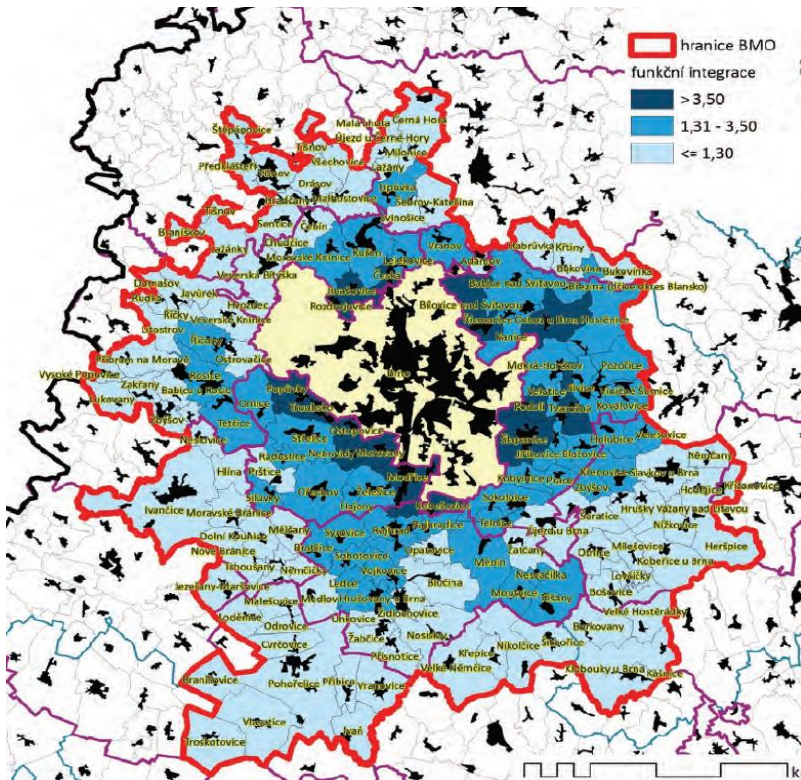


PROCES PLÁNOVÁNÍ UDRŽITELNÉ MĚSTSKÉ MOBILITY



Plán mobility:

- Řeší nejen území města Brna, ale i jeho okolí v rámci Brněnské metropolitní oblasti



Plánu mobility:

Koncept návrhové části

- Vize a strategické cíle
- Zásobník projektů
 - Projekty do roku 2023
 - Projekty do roku 2030
 - Projekty do roku 2050
 - Projekty v Brněnské metropolitní oblasti
- Aktivita nutné pro evaluaci a monitoring postupu implementace opatření Plánu mobility a dosažení navrhovaných cílových hodnot
- Cíle a indikátory
- Prognózy a posouzení vývoje, návrhové scénáře
- SEA



Plánu mobility:

Koncept návrhové části

- Pracovní verze dokumentu dokončena 11.2. 2016
- Koncept byl zveřejněn na webových stránkách projektu
- Projednání konceptu Návrhové části (únor – duben 2016)
 - Odbory Magistrátu města Brna a Jihomoravského kraje, vybrané společnosti (DPMB, KORDIS JMK, BKOM) apod.
 - Městské části
 - Prezentace v RMB a Komisích RMB
 - Panelová diskuse s veřejností
 - Jednání pracovních skupin Plánu mobility
 - Idea Camp ve spolupráci s Komisí Smart City RMB
- Přípomínky do 31. března 2016



Plán mobility:

- Vypořádání připomínek k návrhu opatření
 - Dopracování návrhové části
 - Stanovení indikátorů na základě vybraných opatření
 - Ověření navrhovaných opatření modelem
-
- Vypracování Akčního plánu



Děkuji za pozornost!

machalova.iva@brno.cz

info@mobilitabrno.cz

www.mobilitabrno.cz

