

Příloha 10: Podklady k analytické části ISR ITI BMO

Tabulka 1: Základní informace o obcích Brněnské metropolitní oblasti

Obec	Kód	ORP	Okres	Status	Počet obyvatel*
Adamov	581291	Blansko	Blansko	Město	4 583
Babice nad Svitavou	582794	Šlapanice	Brno-venkov		1 025
Babice u Rosic	582808	Rosice	Brno-venkov		684
Bílovice nad Svitavou	582824	Šlapanice	Brno-venkov		3 590
Blažovice	582841	Šlapanice	Brno-venkov		1 147
Blučina	582859	Židlochovice	Brno-venkov		2 189
Borkovany	584339	Hustopeče	Břeclav		766
Bošovice	592919	Slavkov u Brna	Vyškov		1 172
Braníškov	582875	Tišnov	Brno-venkov		200
Braníšovice	593834	Pohořelice	Brno-venkov		561
Bratčice	582883	Židlochovice	Brno-venkov		727
Brno	582786	Brno	Brno-město	Město	378 965
Březina	581429	Šlapanice	Brno-venkov		818
Bukovina	581445	Blansko	Blansko		348
Bukovinka	581453	Blansko	Blansko		454
Cvrčovice	550272	Pohořelice	Brno-venkov		617
Čebín	582913	Kuřim	Brno-venkov		1 725
Černá Hora	581496	Blansko	Blansko	Městys	1 926
Česká	582921	Kuřim	Brno-venkov		925
Dolní Kounice	582956	Ivančice	Brno-venkov	Město	2 454
Domašov	582964	Rosice	Brno-venkov		621
Drásov	582972	Tišnov	Brno-venkov	Městys	1 479
Habrůvka	581569	Blansko	Blansko		391
Hajany	582999	Šlapanice	Brno-venkov		362
Heršpice	550213	Slavkov u Brna	Vyškov		741
Hlína	583022	Ivančice	Brno-venkov		316
Hodějice	593044	Slavkov u Brna	Vyškov		931
Holasice	583031	Židlochovice	Brno-venkov		950
Holubice	550825	Slavkov u Brna	Vyškov		979
Hostěnice	583057	Šlapanice	Brno-venkov		643
Hostěrádky - Rešov	593052	Slavkov u Brna	Vyškov		811
Hradčany	583065	Tišnov	Brno-venkov		602
Hrušky	593079	Slavkov u Brna	Vyškov		771
Hrušovany u Brna	583081	Židlochovice	Brno-venkov		3 333
Hvozdec	583090	Kuřim	Brno-venkov		272
Chudčice	583111	Kuřim	Brno-venkov		844
Ivaň	584517	Pohořelice	Brno-venkov		702
Ivančice	583120	Ivančice	Brno-venkov	Město	9 555
Javůrek	583154	Rosice	Brno-venkov		257
Jezeřany - Maršovice	594211	Moravský-Krumlov	Znojmo		761
Jinačovice	583171	Kuřim	Brno-venkov		619
Jiříkovice	583189	Šlapanice	Brno-venkov		851

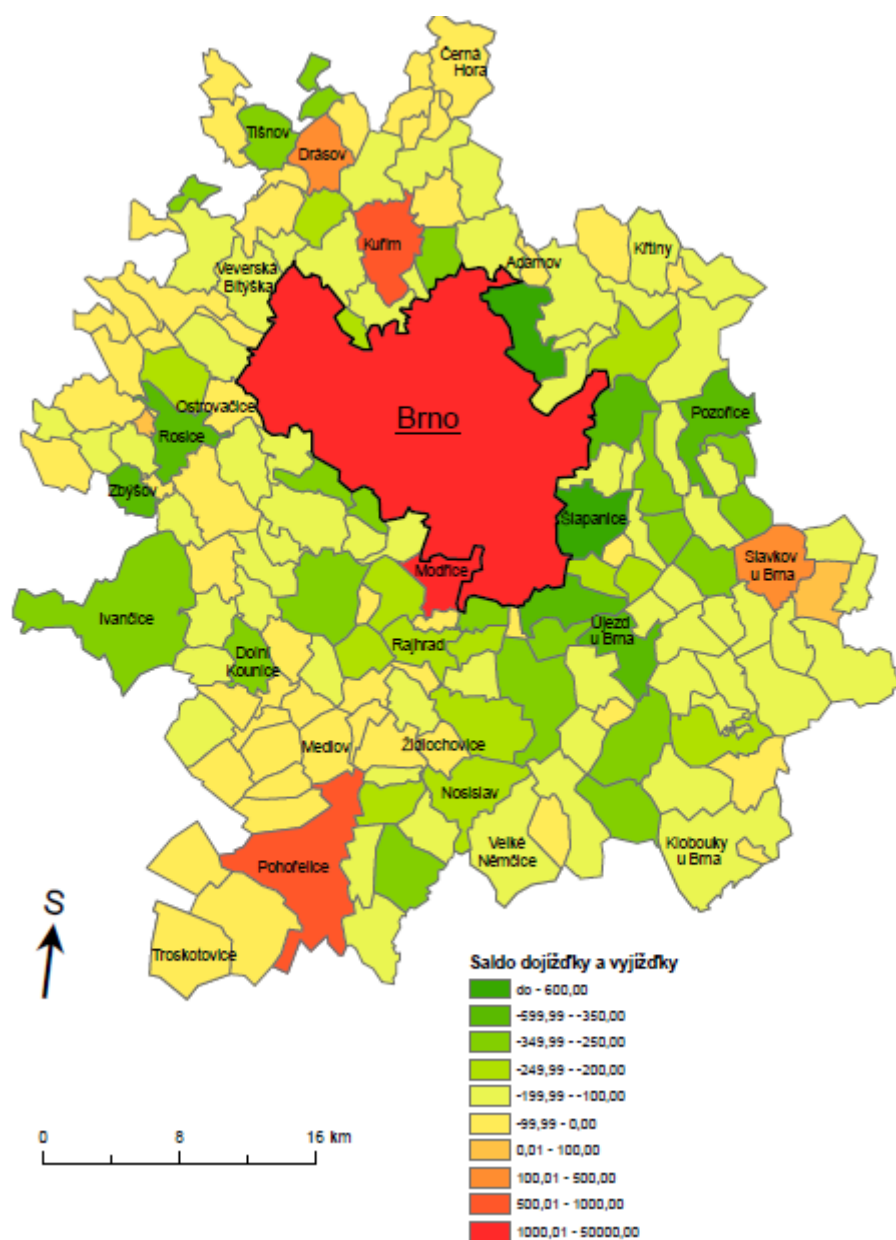
Obec	Kód	ORP	Okres	Status	Počet obyvatel*
Kanice	583197	Šlapanice	Brno-venkov		820
Kašnice	550256	Hustopeče	Břeclav		228
Klobouky u Brna	584550	Hustopeče	Břeclav	Město	2 388
Kobeřice u Brna	593141	Slavkov u Brna	Vyškov		659
Kobylnice	583219	Šlapanice	Brno-venkov		1 011
Kovalovice	583227	Šlapanice	Brno-venkov		606
Kratochvilka	583235	Rosice	Brno-venkov		450
Křenovice	593214	Slavkov u Brna	Vyškov		1 886
Křepice	584592	Hustopeče	Břeclav		1 307
Křižanovice	593222	Bučovice	Vyškov		768
Křtiny	581828	Blansko	Blansko	Městys	782
Kupařovice	583243	Ivančice	Brno-venkov		267
Kuřim	583251	Kuřim	Brno-venkov	Město	10 833
Lažánky	583260	Tišnov	Brno-venkov		700
Lažany	581909	Blansko	Blansko		386
Ledce	583278	Židlochovice	Brno-venkov		222
Lelekovice	583286	Kuřim	Brno-venkov		1 791
Lipůvka	581968	Blansko	Blansko		1 201
Litostrov	583308	Rosice	Brno-venkov		123
Loděnice	594377	Pohořelice	Brno-venkov		485
Lovčičky	593265	Slavkov u Brna	Vyškov		580
Lukovany	583324	Rosice	Brno-venkov		572
Malá Lhota	582034	Blansko	Blansko		138
Malešovice	583332	Pohořelice	Brno-venkov		520
Malhostovice	583341	Tišnov	Brno-venkov		924
Medlov	583367	Židlochovice	Brno-venkov	Městys	674
Mělčany	583375	Ivančice	Brno-venkov		495
Měnín	583383	Židlochovice	Brno-venkov		1 735
Milešovice	593320	Slavkov u Brna	Vyškov		679
Milonice	582077	Blansko	Blansko		197
Modřice	583391	Šlapanice	Brno-venkov	Město	4 742
Mokrá - Horákov	583405	Šlapanice	Brno-venkov		2 707
Moravany	583413	Šlapanice	Brno-venkov		2 283
Moravské Bránice	583421	Ivančice	Brno-venkov		988
Moravské Knínice	583430	Kuřim	Brno-venkov		857
Moutnice	583448	Židlochovice	Brno-venkov		1 146
Nebovidy	583456	Šlapanice	Brno-venkov		614
Němčany	593371	Slavkov u Brna	Vyškov		726
Němčičky	583472	Ivančice	Brno-venkov		323
Neslovice	583481	Ivančice	Brno-venkov		905
Nesvačilka	583499	Židlochovice	Brno-venkov		313
Nikolčice	584711	Hustopeče	Břeclav		813
Nížkovice	593435	Slavkov u Brna	Vyškov		673
Nosislav	584720	Židlochovice	Brno-venkov	Městys	1 285
Nové Bránice	583511	Ivančice	Brno-venkov		709
Odřovice	583529	Pohořelice	Brno-venkov		209

Obec	Kód	ORP	Okres	Status	Počet obyvatel*
Ochoz u Brna	583537	Šlapanice	Brno-venkov		1 290
Omice	583545	Šlapanice	Brno-venkov		769
Opatovice	583553	Židlochovice	Brno-venkov		999
Ořechov	583561	Šlapanice	Brno-venkov		2 463
Ostopovice	583596	Šlapanice	Brno-venkov		1 544
Ostrovačice	583600	Rosice	Brno-venkov	Městys	672
Otmarov	506699	Židlochovice	Brno-venkov		261
Otnice	593478	Slavkov u Brna	Vyškov		1 462
Podolí	583634	Šlapanice	Brno-venkov		1 279
Pohořelice	584801	Pohořelice	Brno-venkov	Město	4 640
Ponětovice	549738	Šlapanice	Brno-venkov		391
Popovice	583651	Židlochovice	Brno-venkov		358
Popůvky	583669	Šlapanice	Brno-venkov		1 275
Pozořice	583677	Šlapanice	Brno-venkov	Městys	2 213
Prace	583685	Šlapanice	Brno-venkov		916
Pravlov	583693	Ivančice	Brno-venkov		574
Prštice	583707	Šlapanice	Brno-venkov		930
Předklášteří	549746	Tišnov	Brno-venkov		1 447
Přibice	584843	Pohořelice	Brno-venkov		1 068
Příbram na Moravě	583715	Rosice	Brno-venkov		579
Přísnotice	583731	Židlochovice	Brno-venkov		831
Radostice	583740	Šlapanice	Brno-venkov		733
Rajhrad	583758	Židlochovice	Brno-venkov	Město	3 193
Rajhradice	583766	Židlochovice	Brno-venkov		1 290
Rebešovice	583774	Šlapanice	Brno-venkov		841
Rosice	583782	Rosice	Brno-venkov	Město	5 687
Rozdrojovice	583791	Kuřim	Brno-venkov		895
Rudka	583804	Rosice	Brno-venkov		355
Řícmanice	583821	Šlapanice	Brno-venkov		761
Říčany	583839	Rosice	Brno-venkov		1 952
Říčky	549789	Rosice	Brno-venkov		311
Sentice	583847	Tišnov	Brno-venkov		586
Silůvky	583855	Šlapanice	Brno-venkov		812
Sívce	583863	Šlapanice	Brno-venkov		1 022
Slavkov u Brna	593583	Slavkov u Brna	Vyškov	Město	6 227
Sobotovice	583880	Židlochovice	Brno-venkov		505
Sokolnice	583898	Šlapanice	Brno-venkov		2 220
Střelice	583910	Šlapanice	Brno-venkov		2 752
Svinošice	582433	Blansko	Blansko		322
Syrovice	583936	Židlochovice	Brno-venkov		1 418
Šaratice	593613	Slavkov u Brna	Vyškov		1 020
Šebrov - Kateřina	582476	Blansko	Blansko		789
Šitbořice	584932	Hustopeče	Břeclav		1 927
Šlapanice	583952	Šlapanice	Brno-venkov	Město	6 989
Štěpánovice	583961	Tišnov	Brno-venkov		454
Telnice	583979	Šlapanice	Brno-venkov		1 458

Obec	Kód	ORP	Okres	Status	Počet obyvatel*
Těšany	583995	Židlochovice	Brno-venkov		1 280
Tetčice	583987	Rosice	Brno-venkov		1 094
Tišnov	584002	Tišnov	Brno-venkov	Město	8 714
Trboušany	584011	Ivančice	Brno-venkov		351
Troskotovice	594962	Pohořelice	Brno-venkov	Městys	656
Troubsko	584029	Šlapanice	Brno-venkov		2 166
Tvarožná	584037	Šlapanice	Brno-venkov		1 222
Újezd u Brna	584045	Šlapanice	Brno-venkov	Město	3 206
Újezd u Černé Hory	582557	Blansko	Blansko		252
Unkovice	584061	Židlochovice	Brno-venkov		679
Vážany nad Litavou	593664	Slavkov u Brna	Vyškov		696
Velatice	584096	Šlapanice	Brno-venkov		648
Velešovice	593681	Slavkov u Brna	Vyškov		1 235
Velké Hoštěhrádky	584991	Hustopeče	Břeclav		476
Velké Němčice	585009	Hustopeče	Břeclav	Městys	1 756
Veverská Bítýška	584100	Kuřim	Brno-venkov	Městys	3 084
Veverské Knínice	584118	Rosice	Brno-venkov		940
Viničné Šumice	584126	Šlapanice	Brno-venkov		1 255
Vlasatice	585025	Pohořelice	Brno-venkov		799
Vojkovice	584142	Židlochovice	Brno-venkov		1 104
Vranov	584151	Šlapanice	Brno-venkov		710
Vranovice	585033	Pohořelice	Brno-venkov		2 079
Všechovice	584169	Tišnov	Brno-venkov		221
Vysoké Popovice	584177	Rosice	Brno-venkov		670
Zakřany	584185	Rosice	Brno-venkov		728
Zastávka	584207	Rosice	Brno-venkov		2 478
Závist	586005	Blansko	Blansko		135
Zbýšov	584223	Rosice	Brno-venkov	Město	3 849
Zbýšov	593699	Slavkov u Brna	Vyškov		571
Žabčice	584231	Židlochovice	Brno-venkov		1 627
Žatčany	584240	Židlochovice	Brno-venkov		777
Želešice	584266	Šlapanice	Brno-venkov		1 577
Židlochovice	584282	Židlochovice	Brno-venkov	Město	3 605

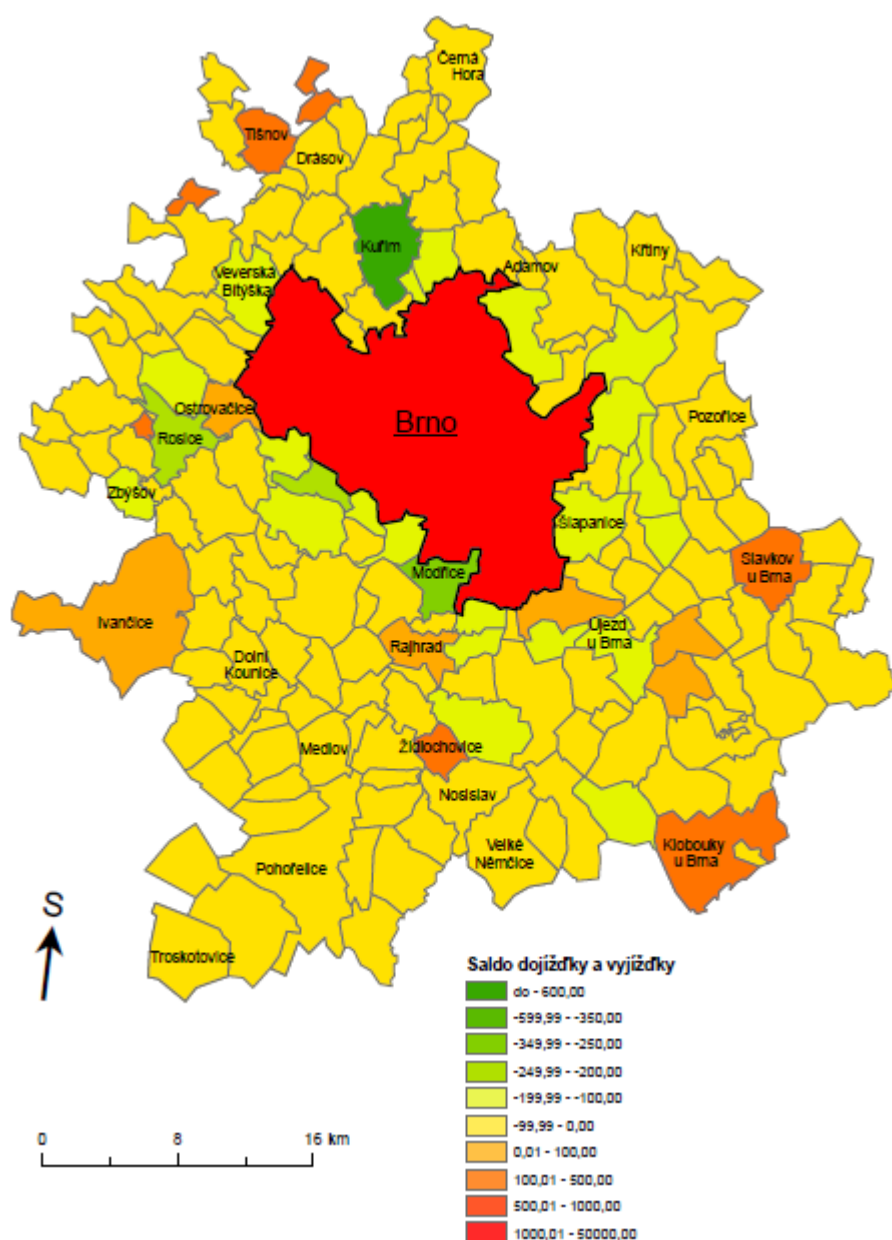
Zdroj: ČSÚ - Demografické údaje podle obcí ČR; Vymezení funkčního území Brněnské metropolitní oblasti a Jihlavské sídelní aglomerace

Mapa 1: Saldo dojížděky a vyjížděky za práci v obcích BMO v roce 2011



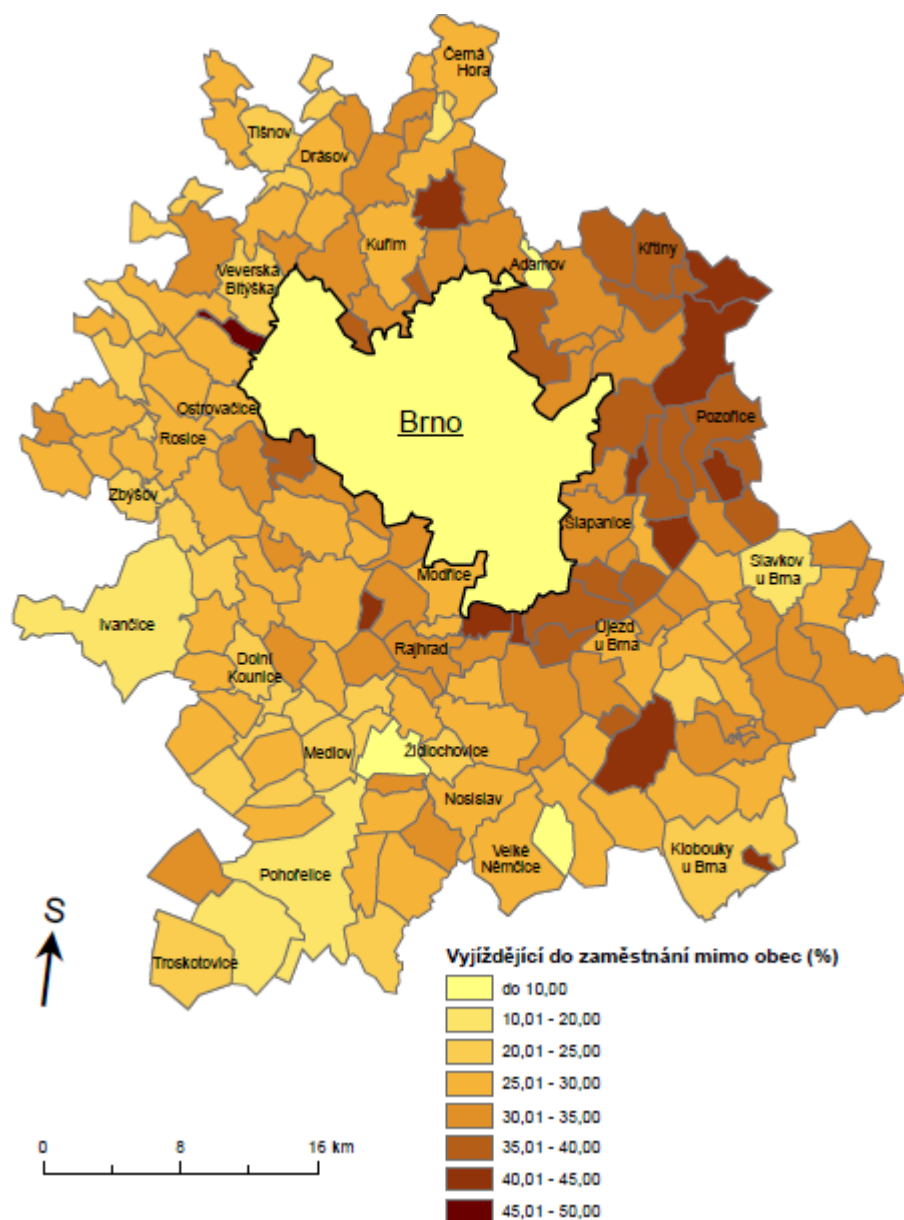
Zdroj: ČSÚ – Územně analytické podklady za obce ČR

Mapa 2: Saldo dojíždky a vyjíždky do škol v obcích BMO v roce 2011



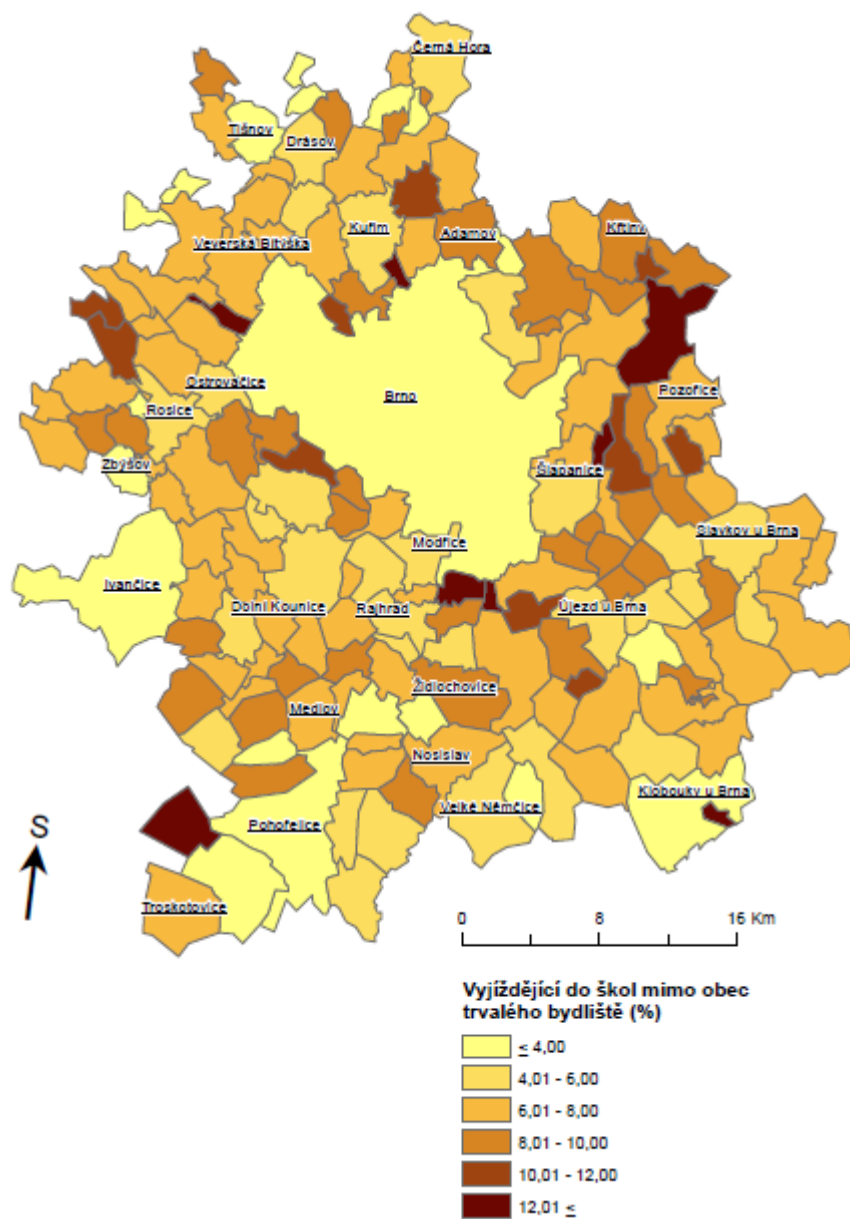
Zdroj: ČSÚ – Územně analytické podklady za obce ČR

Mapa 3: Podíl obyvatel vyjíždějících do zaměstnání mimo obec trvalého bydliště na počtu obyvatel obce ve věku 15 až 64 let (2011)



Zdroj: ČSÚ – Územně analytické podklady za obce ČR

Mapa 4: Podíl obyvatel vyjíždějících do škol mimo obec trvalého bydliště na počtu bydlících obyvatel obce



Zdroj: ČSÚ – Územně analytické podklady za obce ČR

Tabulka 2: Vývoj ukazatelů ekonomické výkonnosti Jihomoravského kraje v letech 2001–12

Ukazatel	Jedn.	2001	2002	2003	2004	2005	2006	2007	2008	2009	2010	2011	2012
HPH v běžných cenách	mil. Kč	227209	237705	250209	265519	279896	304455	333165	359287	351534	354039	357805	362265
HDP -v běžných cenách	mil. Kč	249521	260372	274027	294106	310623	336071	369283	397332	389770	392398	397168	403636
HDP/obyv.	Kč	221410	231903	244303	262035	274819	297148	325239	347435	338928	340397	341024	345833
HDP v cenách předchozího roku	mil. Kč	238602	253687	270790	284916	311335	331877	356759	387939	381952	399828	400008	395415
HDP, objemové indexy, předchozí rok = 100	%	103,1	101,7	104	104	105,9	106,8	106,2	105,1	96,1	102,6	101,9	99,6
HDP, objemové indexy, 1995 = 100	%	109,1	110,9	115,3	119,9	126,9	135,6	143,9	151,2	145,4	149,1	152	151,3
Čistý disponibilní důchod domácností	mil. Kč	141145	143804	149062	160258	170364	177838	194348	208545	215630	216733	215251	221625
Čistý disponibilní důchod domácností na 1 obyvatele	Kč	125244	128081	132893	142783	150727	157241	171168	182356	187503	188011	184823	189887
Tvorba hrubého fixního kapitálu	mil. Kč	60596	65216	88526	73337	104289	90979	106737	109592	92271	91088	92587	
Tvorba hrubého fixního kapitálu na 1 obyvatele	Kč	53769	58086	78924	65340	92268	80442	94007	95830	80235	79017	79499	
Zaměstnanost celkem (osoby)	osoby	523032	517217	521917	517789	529444	532150	549457	562437	546299	553026	551746	557638

Zdroj: ČSÚ - Databáze regionálních účtů

Tabulka 3: Průměrné hrubé měsíční mzdy zaměstnanců podle hlavních tříd klasifikace zaměstnání CZ-ISCO v krajích v roce 2012

	Řídící pracovníci	Specialisté	Techničtí a odborní pracovníci	Úředníci	Pracovníci ve službách a prodeji	Kvalifikovaní pracovníci v zemědělství, lesn. a ryb.	Řemeslníci a opraváři	Obsluha strojů a zařízení, montéři	Pomocní a nekvalifikovaní pracovníci
ČR	58 343	36 592	28 780	22 578	16 445	18 812	21 730	21 112	14 627
Hl. m. Praha	82 544	44 618	34 311	26 005	18 366	19 022	23 954	22 521	15 300
Středočeský	56 901	34 044	29 706	22 541	16 452	19 838	24 110	22 656	16 023
Jihočeský	45 675	31 259	27 705	22 051	15 993	19 874	20 879	20 825	14 230
Plzeňský	53 229	33 759	27 367	22 941	16 242	20 488	22 986	21 730	14 809
Karlovarský	44 678	29 961	25 329	21 736	17 169	18 723	21 229	20 070	14 115
Ústecký	53 918	32 303	27 143	21 106	15 354	18 428	20 995	21 337	14 650
Liberecký	52 959	31 686	25 630	20 479	16 749	16 385	22 156	21 218	15 633
Královéhradecký	48 214	30 476	25 629	20 355	16 506	18 634	21 698	20 456	15 226
Pardubický	46 916	30 453	25 771	21 549	16 051	19 885	20 572	19 226	14 155
Vysočina	48 246	31 067	26 740	21 615	15 167	21 283	20 969	19 952	14 673
Jihomoravský	55 067	35 088	27 312	21 543	15 745	17 094	21 326	20 338	15 058
Olomoucký	47 372	30 787	25 123	19 903	16 433	18 640	21 099	20 188	14 558
Zlínský	48 219	29 933	25 702	20 245	15 236	18 198	21 430	20 912	13 358
Moravskoslezský	49 452	32 017	27 405	21 275	15 591	19 014	22 202	22 828	13 831

Zdroj: ČSÚ – Veřejná databáze

Tabulka 4: Vývoj počtu MŠ, tříd a dětí navštěvujících MŠ ve vybraných SO ORP

	2007/2008			2009/2010			2011/2012			2012/2013		
	počet	třídy	děti	počet	třídy	děti	počet	třídy	děti	počet	třídy	Děti
Blansko	30	63	1453	30	67	1610	32	74	1772	32	74	1810
Brno	146	435	9846	149	455	10464	153	483	11369	156	495	11772
Bučovice	12	22	472	12	22	460	12	24	524	12	24	534
Hustopeče	25	46	1005	25	48	1098	25	51	1149	25	54	1256
Ivančice	16	33	698	16	36	772	17	37	860	17	38	871
Kuřim	8	24	592	8	26	653	9	32	739	9	34	797
Moravský Krumlov	19	31	656	19	31	665	19	32	728	19	34	789
Pohořelice	10	16	379	10	17	396	11	21	471	11	24	500
Rosice	18	31	676	18	32	731	17	36	860	17	37	882
Slavkov u Brna	18	30	678	18	33	757	19	41	912	19	41	924
Šlapanice	37	75	1686	38	81	1907	39	95	2248	40	104	2440
Tišnov	20	36	812	20	40	918	21	45	1054	21	47	1123
Židlochovice	20	36	812	20	40	918	21	45	1054	21	47	1123
Celkem	379	878	19765	383	928	21349	395	1016	23740	399	1053	24821

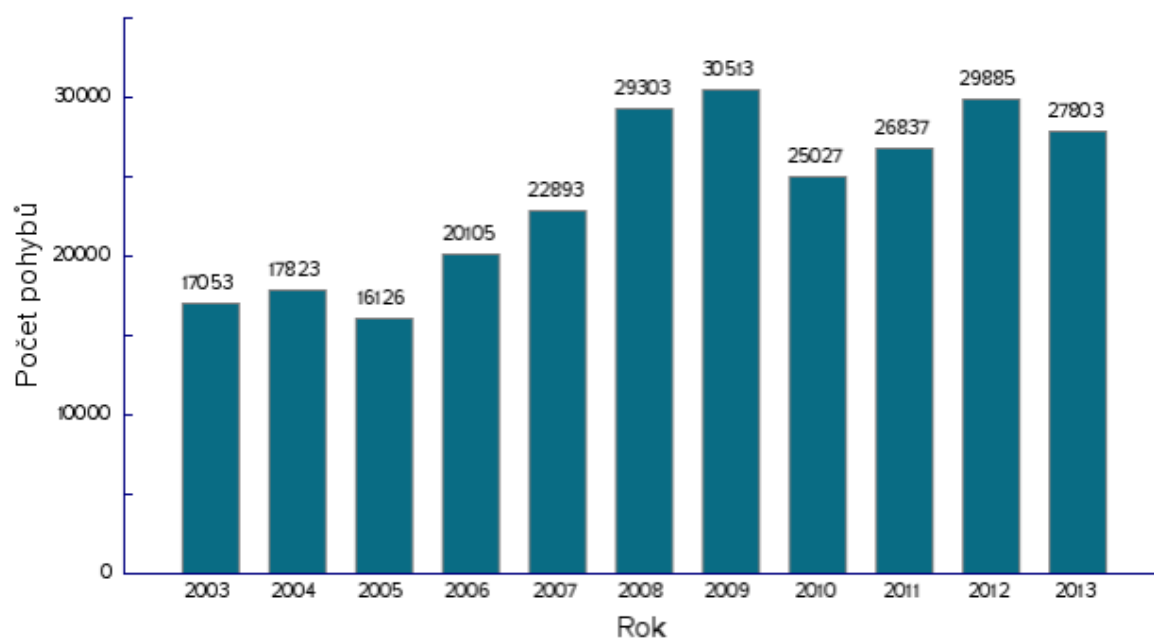
Zdroj: ČSÚ – Veřejná databáze

Tabulka 5: Vývoj počtu ZŠ, tříd a dětí navštěvujících ZŠ ve vybraných SO ORP

	2007/2008			2009/2010			2011/2012			2012/2013		
	počet	třídy	děti	počet	třídy	děti	počet	třídy	děti	počet	třídy	děti
Blansko	24	220	4164	24	215	3848	24	215	3887	24	215	3933
Brno	82	1378	27299	85	1349	26004	86	1345	26405	87	1355	27276
Bučovice	9	68	1344	8	68	1250	8	65	1187	8	66	1164
Hustopeče	22	163	2957	22	156	2762	22	156	2703	22	153	2701
Ivančice	13	106	2054	13	104	1965	13	102	1893	13	99	1928
Kuřim	8	69	1395	8	70	1431	8	68	1452	8	68	1503
Moravský Krumlov	19	110	1985	19	105	1773	19	103	1686	18	102	1682
Pohořelice	8	56	1085	8	58	1033	8	61	1056	8	59	1028
Rosice	12	95	1854	12	92	1724	12	91	1716	12	94	1766
Slavkov u Brna	17	97	1727	17	97	1672	17	102	1699	17	95	1787
Šlapanice	32	212	3957	32	207	3787	32	221	4009	32	229	4300
Tišnov	16	135	2623	16	125	2419	16	123	2373	16	120	2417
Židlochovice	16	135	2623	16	125	2419	16	123	2373	16	120	2417
Celkem	278	2844	55067	280	2771	52087	281	2775	52439	281	2775	53902

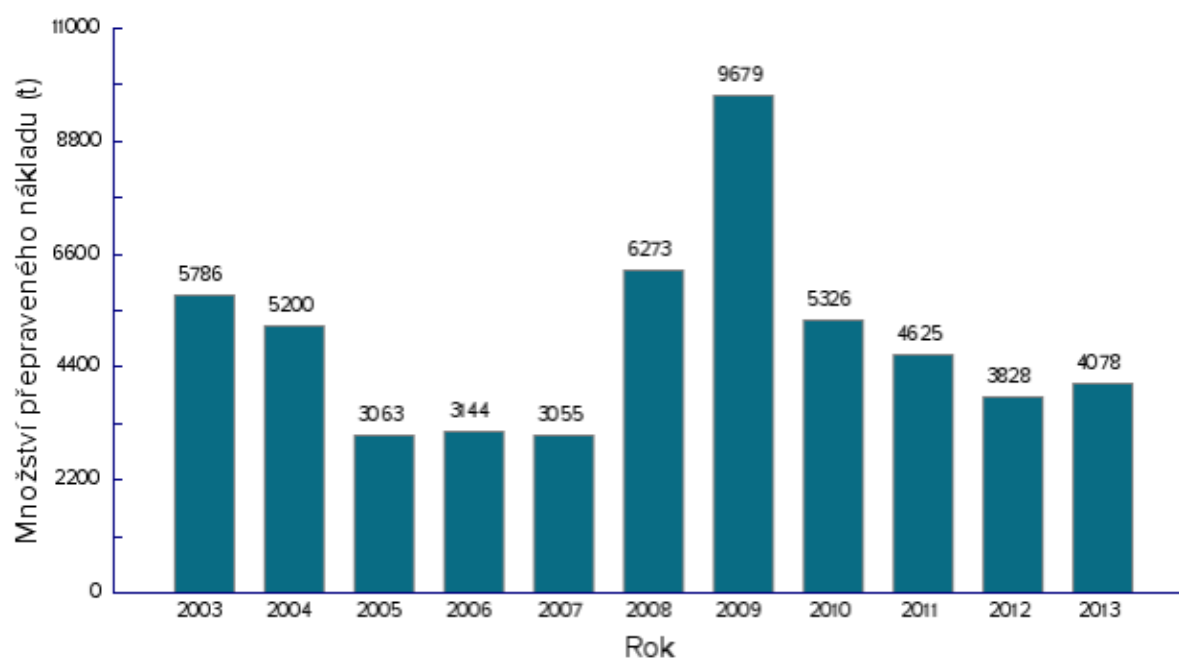
Zdroj: ČSÚ – Veřejná databáze

Graf 1: Vývoj počtu pohybů letadel od roku 2003 do roku 2013 na letišti Brno-Tuřany



Zdroj: Převzato z <http://www.bruno-airport.cz/>

Graf 2: Vývoj množství přepraveného nákladu od roku 2003 do 2013 (v tunách) na letišti Brno-Tuřany



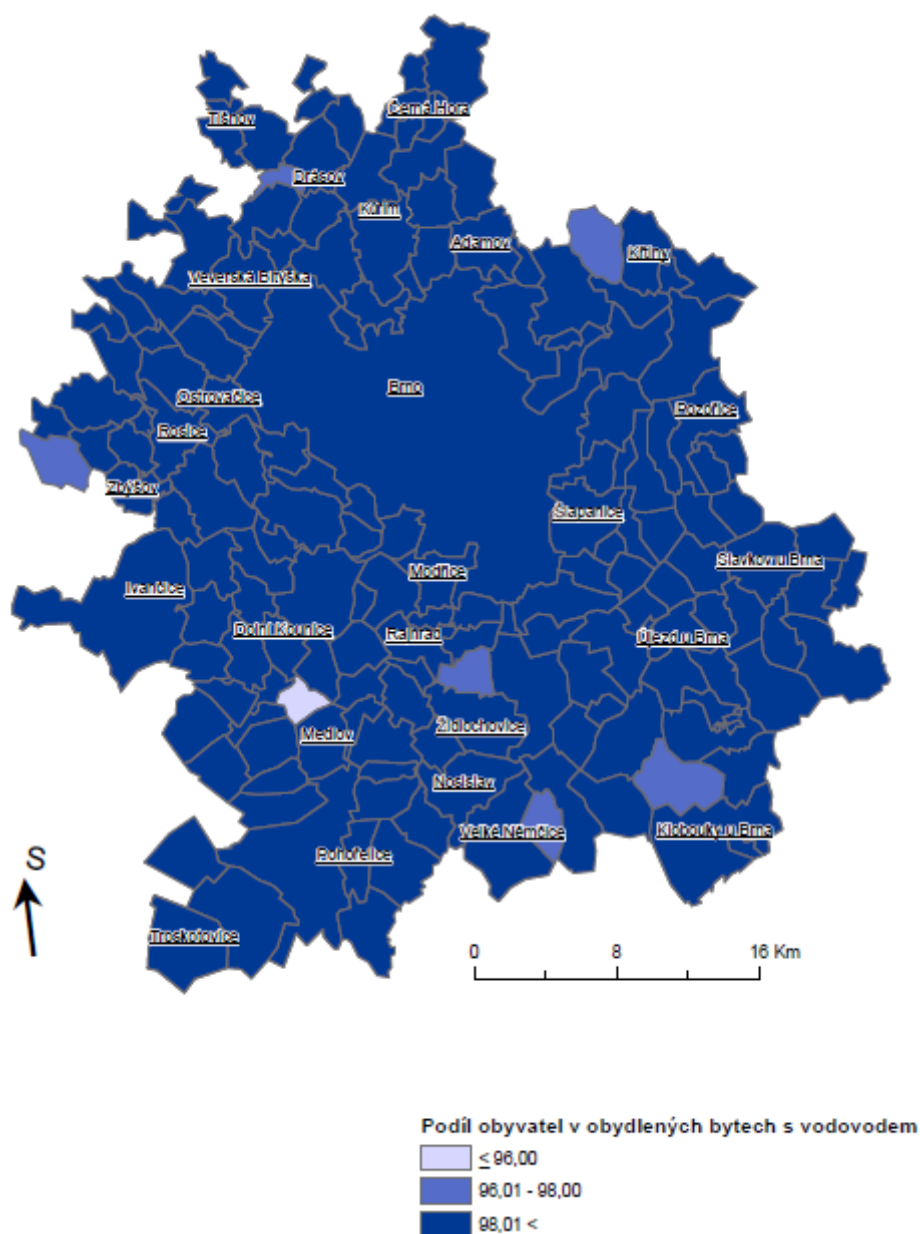
Zdroj: Převzato z <http://www.bрно-airport.cz/>

Tabulka 6: Základní informace o IDS JMK

Počet linek v IDS JMK	322
Počet vlakových linek	25
Počet tramvajových linek v Brně (čísla 1 až 12)	11
Počet trolejbusových linek v Brně (čísla 20 až 40)	13
Počet autobusových linek v Brně (čísla 40 do 100)	48
Počet linek městské dopravy v Adamově	1
Počet linek městské dopravy v Blansku	4
Počet linek městské dopravy v Břeclavi	9
Počet linek městské dopravy v Hodoníně	4
Počet linek městské dopravy v Kyjově	3
Počet linek městské dopravy ve Vyškově	4
Počet linek městské dopravy ve Znojmě	7
Počet regionálních autobusových linek	193
Počet zón	156

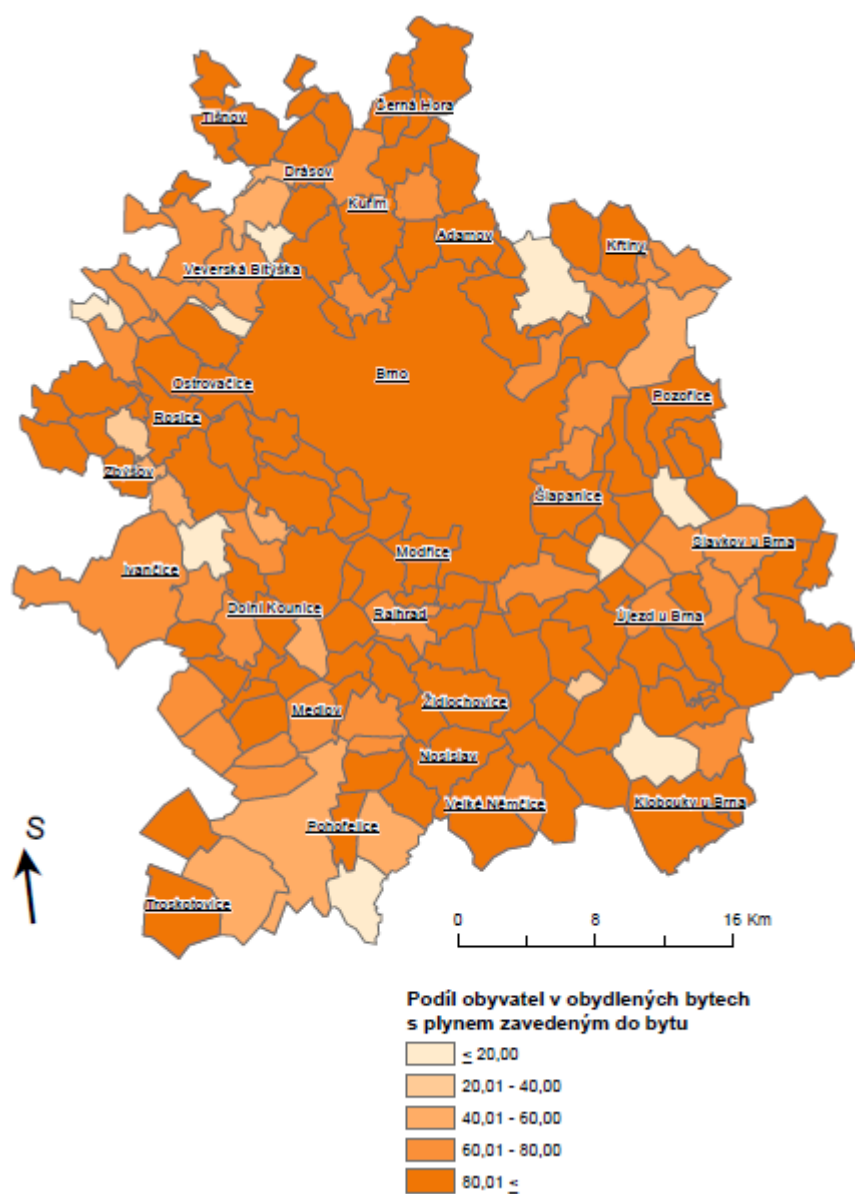
Zdroj: <http://www.idsjmk.cz/>

Mapa 5: Podíl obyvatel v obydlených bytech s vodovodem v obcích BMO v roce 2011



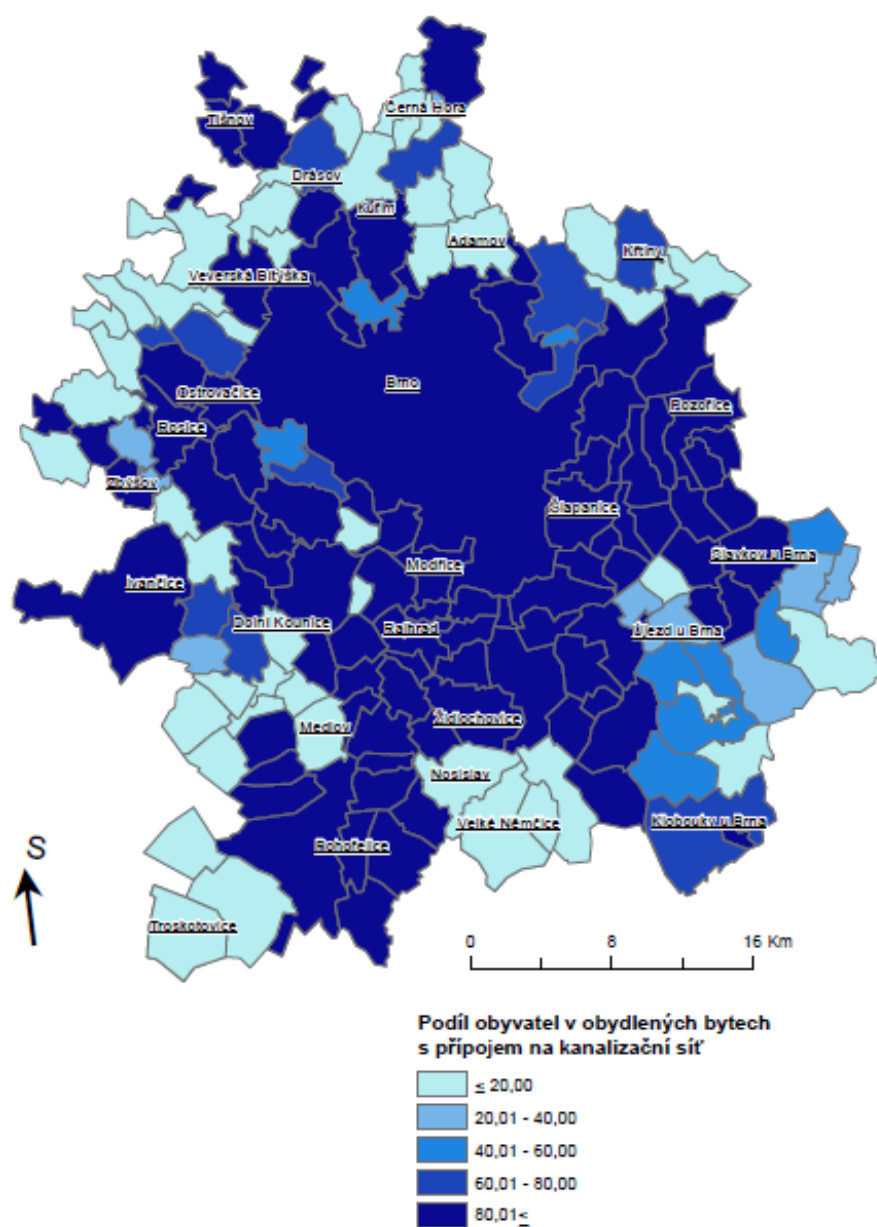
Zdroj: ČSÚ – Územně analytické podklady za obce ČR

Mapa 6: Podíl obyvatel v obydlených bytech s plynem zavedeným do bytu v BMO v roce 2011



Zdroj: ČSÚ – Územně analytické podklady za obce ČR

Mapa 7: Podíl obyvatel v obydlených bytech s přípojkou na kanalizační síť v BMO v roce 2011



Zdroj: ČSÚ – Územně analytické podklady za obce ČR

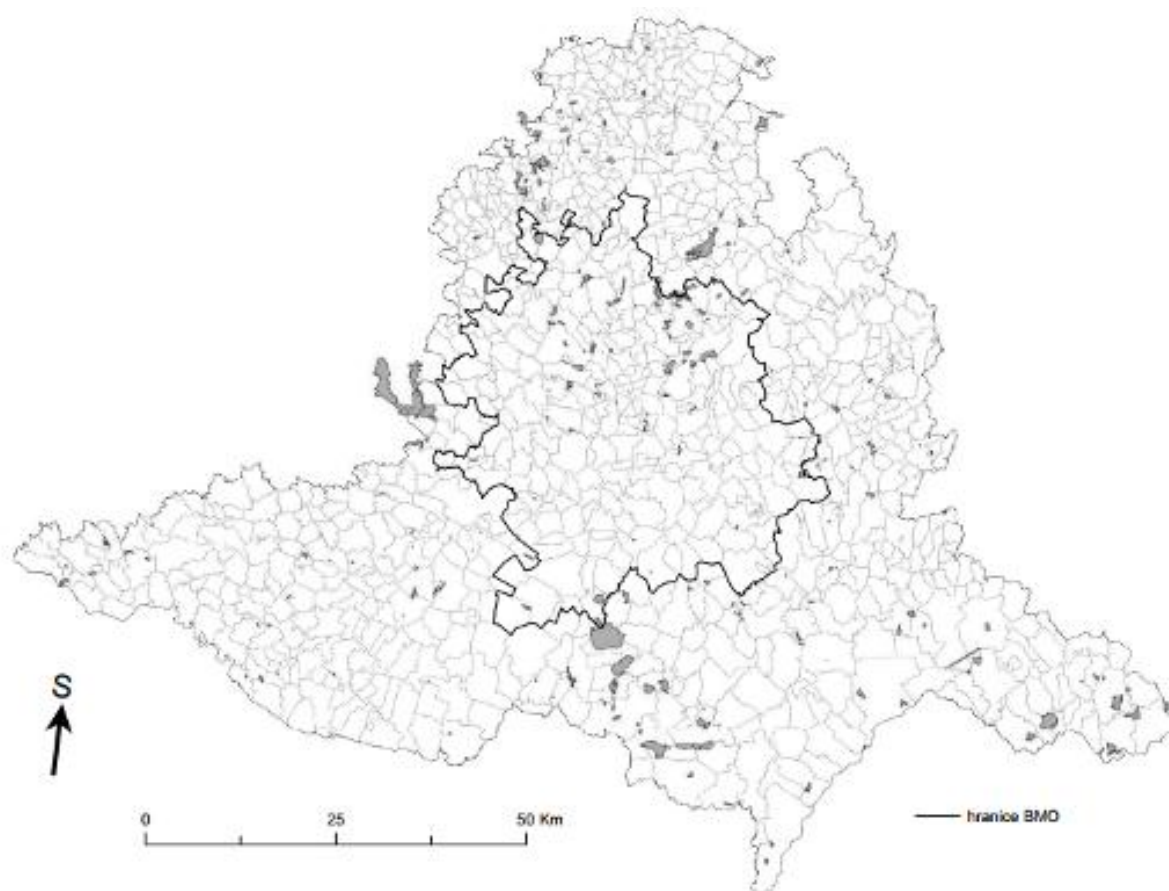
Tabulka 7: Chráněná území a evropsky významné lokality v obcích BMO

Obec	EVL	VZCHÚ	MZCHÚ
Adamov	Moravský kras, Údolí Svitavy	Moravský kras	Býčí skála
Babice nad Svitavou	Moravský kras, Údolí Svitavy	Moravský kras	Býčí skála, Čihadlo, Dřínová, Kněžnice
Bílovice nad Svitavou	Moravský kras, Údolí Svitavy		Malužín
Blučina			Nové hory
Bošovice	Visengrunty		Visengrunty
Brno	doplnit	Moravský kras	Doplnit (pouze ty hlavní)
Čebín	Na lesní horce		Na lesní horce
Česká			Šiberná
Habrůvka	Moravský kras	Moravský kras	Býčí skála, Habrůvecká bučina, U Výpustku
Heršpice	Mouřínov - Druhý rybník		Jalový dvůr, Mušenic, Rašovický zlom - Chobot
Hodějvice			Návdavky u Němčan, Rašovický zlom - Chobot
Hostěnice	Moravský kras	Moravský kras	Údolí Říčky
Hostěrádky	Špice		Špice
Chudčice			Břenčák
Ivaň	Vranovický a Plačkův les, Mušovský luh		Plačkův les a říčka Šatava, Dolní mušovský luh
Kanice	Moravský kras	Moravský kras	Hádecká planinka
Klobouky u Brna	Ochůzky - Nedánov		
Kobeřice u Brna	Polámanky		
Křepice	Mikulovický les		
Křtiny	Křtiny – kostel, Luční údolí, Moravský kras	Moravský kras	Mokřad pod Tipečkem, Bayerova
Kuřim	Zlobice		Březina, Šiberná, Zlobice
Lelekovice			Březina, Babí lom
Malhostovice	Zlobice, Malhostovická pecka, Zkamenělá svatba		Drásovský kopeček, Malhostovická pecka, Zlobice
Měnin	Rumunská bažantnice		
Milonice	Černecký a Milonický hájek		
Moravské Knínice			Obůrky-Třeštětec
Němčany			Návdavky u Němčan, Mrazový klín
Neslovice			Patočkova hora
Nesvačilka	Zřídla u Nesvačilky		
Nikolčice	Rumunská bažantnice Přední kout		
Nosislav	Knížecí les, Přísnotický les		Nosislavská zátočina
Nové Bránice	Červené stráně		

Obec	EVL	VZCHÚ	MZCHÚ
Ochoz u Brna	Moravský kras	Moravský kras	Údolí Říčky, Zadní Hády
Omice			Na hájku
Podolí	Šlapanické slepence		Horka
Pohořelice	Šumické rybníky, Mušovský luh		
Popůvky	Bosonožský hájek		Bosonožský hájek
Práče	Jevišovka		
Přibice	Mušovský luh		
Rebešovice			Velké Druždavy
Rosice	Rosice - zámek		
Sivice	Sivický les		
Slavkov u Brna	Slavkovský zámecký park a aleje		
Sokolnice			Žabárník
Svinošice			Babí lom
Tišnov	Květnice		Květnice
Trboušany			V olších
Troskotovice			Troskotovický dolní rybník
Troubsko	Bosonožský hájek		Bosonožský hájek
Tvarožná	Sivický les		Velatická slepencová stráň, Santon
Újezd u Brna	Zřídla u Nesvačilky, Špice		Špice
Velatice			Velatická slepencová stráň, Vinohrady
Velké Němčice			Plácky
Viničné Šumice			Hynčicovy skály
Žatčany			Písky
Židlochovice	Židlochovický zámecký park		

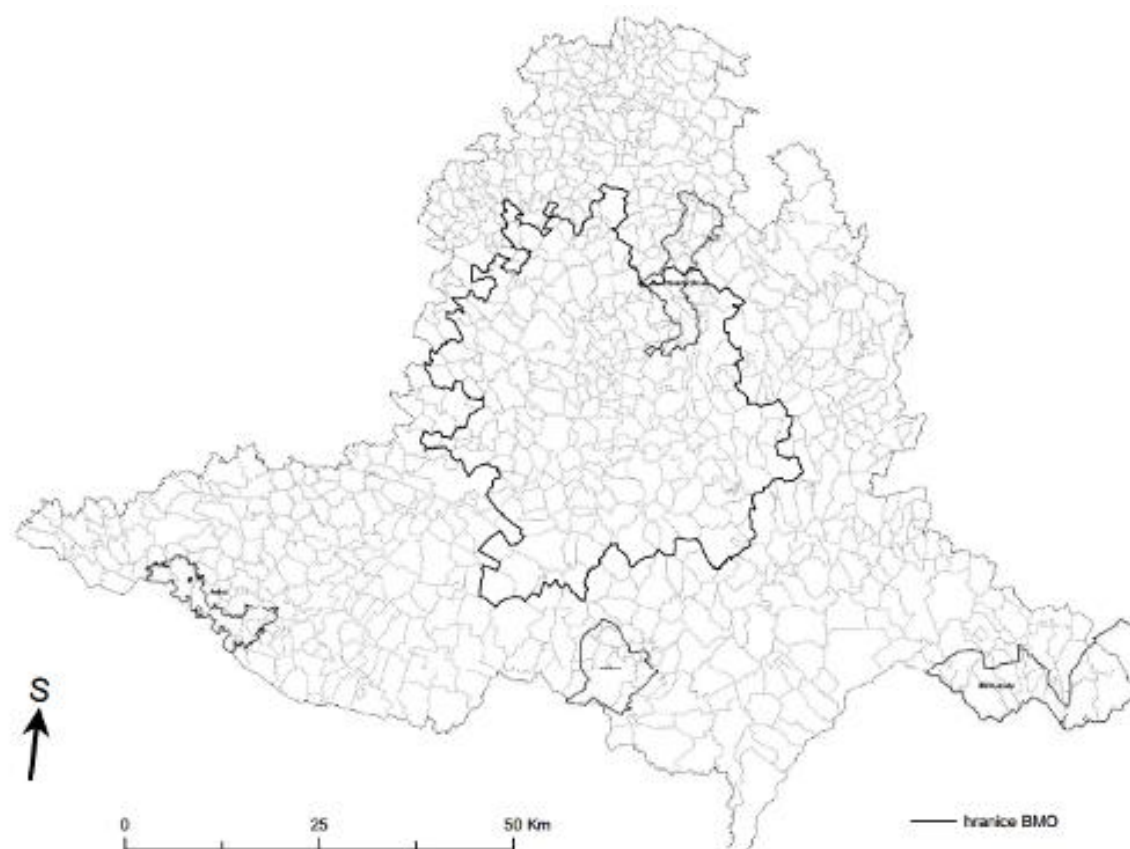
Zdroj: Ekologický institut Veronika

Mapa 8: Maloplošná zvláště chráněná území v BMO a v JMK



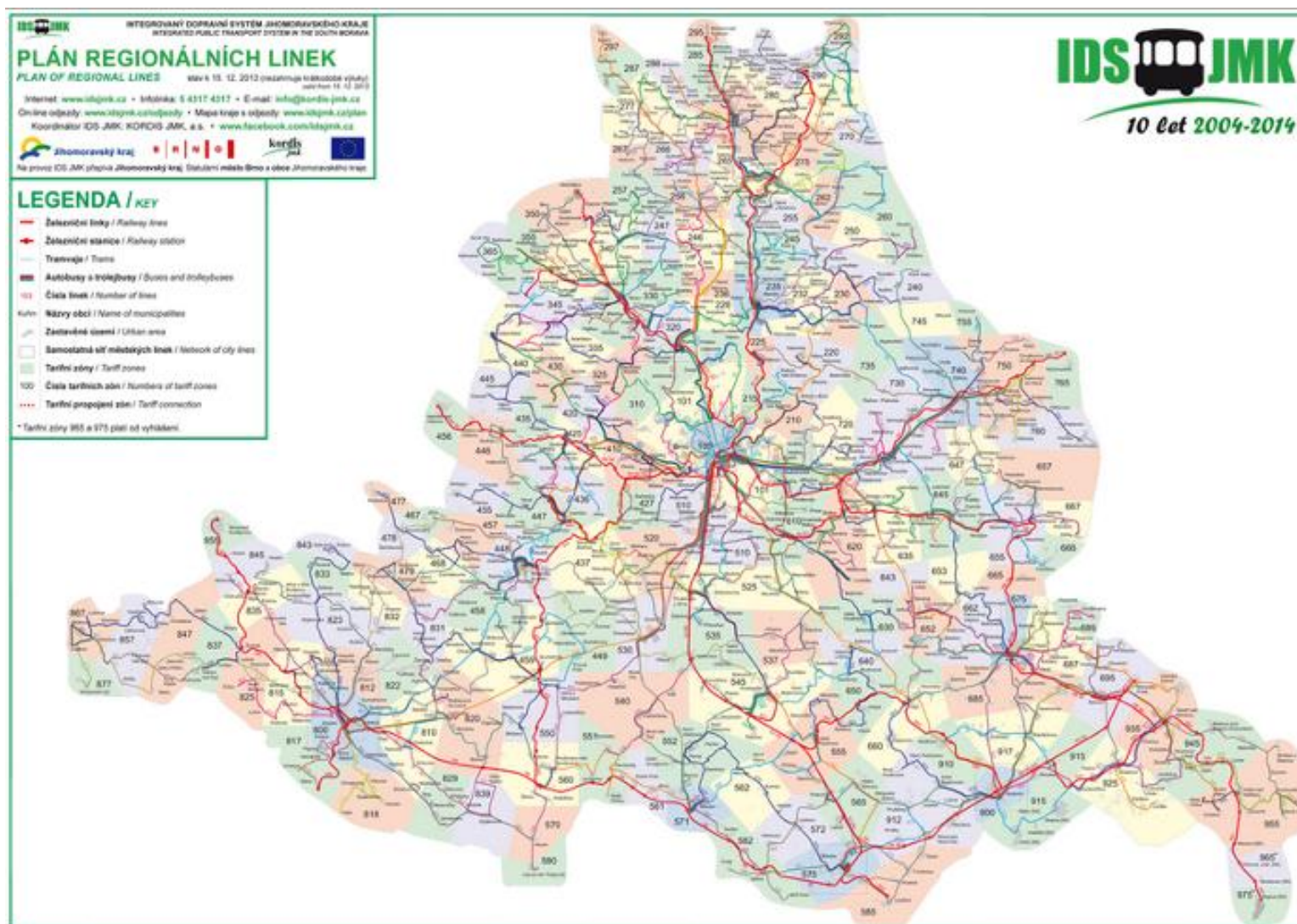
Zdroj: Ekologický institut Veronica

Mapa 9: Velkoplošná zvláště chráněná území v BMO a v JMK



Zdroj: Ekologický institut Veronica

Mapa 10: Plán regionálních linek IDS JMK



Zdroj: Převzato z <http://www.idsjmk.cz/>

