

# Jednání členů PS ŘV BMO Horizontální

24. 8. 2022, 14:00, Urbancentrum

#jednejmetropolitne



# Program dnešního **jednání**

zvukový záznam, zápis, věcný koordinátor: **Jitka Loučná (OP TAK), Martin Vrána (IROP), ostatní Petr Šašinka**

- A. revize členství v PS
- B. aktuální stav a další postup ISR BMO 21+
- C. role členů PS v procesu naplňování strategie 2021-2028, diskuse k podobě projektové fiše, ke kritériím ŘV (soulad se strategií)
- D. evidované projekty a vyjednané finanční částky, znění programů, parametry a harmonogramy výzev, podmínky, způsobilost (tematicky zaměřené na Vaši PS)
- E. Představení dalších průřezových aktivit

**Předpokládaný konec: 15:30**

**A.**

**Revize členství v PS**

# PS ŘV BMO Horizontální



## Pracovní skupina ŘV BMO – Horizontální PS

MMB	Funkce	MMB
Manažer ITI BMO	vedoucí oddělení, manažer ITI a strategických projektů	Petr Šašinka
Zástupce strategie brno2050	vedoucí oddělení	Martina Pacasová
Bytový odbor	vedoucí oddělení	Jan Sponar
Odbor strategického rozvoje a spolupráce	vedoucí odboru	František Kubeš
Odbor územního plánování a rozvoje/ Úsek 1. náměstka primátorky	vedoucí odboru/ vedoucí úseku	Pavla Pannová/ Aleš Doležel
Kancelář architekta města Brna	ředitel	Michal Sedláček
Úsek 4. náměstka primátorky	vedoucí úseku	Radek Řeřicha
Odbor strategického rozvoje a spolupráce	specialista spolupráce s privátním a akademickým sektorem	Hana Bendžiková
JMK	Funkce	JMK
Odbor územního plánování a stavebního úřadu	vedoucí odboru	Eva Hamrlová
Zástupce strategie rozvoje JMK 2021+	vedoucí oddělení	Pavel Fišer
Odbor regionálního rozvoje	vedoucí odboru	Ivo Minařík
Odbor kultury a památkové péče	vedoucí odboru	Petr Fedor
Metropolitní lidři		
	radní města Brna	Filip Chvátal
	sociální geograf MU	Ondřej Muliček
	starosta města Židlochovice	Jan Vitula
Další odborné osoby		
	manažer MAS Bobrava z.s.	Jiří Hrubý
	manažer MAS Podbrněnsko, spolek	Martin Braun
	ředitel RRA JM	Patrik Reichl
	ředitel KHK JMK	Tomáš Psota
	manažer RIS JMK	David Uhlíř
	architekt ABRAS	Jaroslav Dokoupil
	administrátor projektů, Biskupství Brněnské	Lucie Oprchalová
	vedoucí Katedry regionální ekonomie a správy	Vladimír Žittek
	ředitel regionální kanceláře Czechinvest	Vít Čermák
Starostové ORP v zázemí		
	starosta města Kuřim	Drago Sukalovský
	radní města Slavkov u Brna	Petr Kostik
	starosta města Židlochovice	Jan Vitula
	starostka města Rosice u Brna	Andrea Trojanová
	starostka města Šlapanice	Michaela Trněná
	1. místostarosta města Ivančice	Jaroslav Sojka

**B.**

**Aktuální stav a další postup ISR BMO 21+**

# Aktuální stav ISR BMO 21+

## Kompletní verze strategie projednána

- na řádném jednání ŘV BMO (23. 2. 2022, bez vyhodnocení SEA) – **SCHVÁLENO**
- v Zastupitelstvu města Brna (17. 5. 2022, vč. SEA) – **SCHVÁLENO**
- strategie jménem paní primátorky zaslána starostům všech obcí BMO
- strategie podána v rámci ISKP21+ na MMR (červen)

**Finální strategii schválenou zastupitelstvem najdete pod tímto [odkazem](#), vč. [příloh](#).**

- Strategie je nyní hodnocena na v rámci ISKP21+ na MMR – předpoklad schválení srpen/září 2022
- Po schválení na MMR bude strategie dále zaslána/nasdílena na vědomí na RSK JMK, do zastupitelstev JMK a měst ORP v BMO

# Programové rámce ISR BMO 21+

- Programové rámce (PR) = technické šablony obsahující shrnující informace o podporovatelných aktivitách strategie u relevantních operačních programů. Obsahují také předběžné seznamy projektů, které vycházejí ze schválené strategie, u nichž se předpokládá financování prostřednictvím nástroje ITI (podmnožina všech projektů uvedených ve strategii).
- U těchto projektů jsou na základě požadavků řídicích orgánů vepsány podrobnější informace (např. popis projektu, nositel projektu, předpokládaný rozpočet, stav přípravy, předběžný harmonogram realizace atd.).
- **Informace odrážejí skutečnost platnou během tvorby strategie, v řadě případů došlo/dojde k aktualizaci uváděných informací. Veškeré uváděné informace jsou tedy pouze indikativní a nejsou pro budoucí hodnocení projektů ze strany ŘO závazné.**
- PR nutno dle požadavku MMR schvalovat samostatně, do ŘV 30. 8. 2022, do zastupitelstva 6. 9. 2022
- **Polovina 2022:** hodnocení a schvalování PR ISR BMO 21+ dotčenými ministerstvy
- **Konec 2022/začátek 2023:** první výzvy pro projekty ITI

# NÁVRH NOVÝCH IŘ **ISR BMO 21+**

## T1J06 – Fotbalové centrum Brno

IŘ	Název projektu	Nositel
T1J06	Fotbalové centrum Brno	SMB, STAREZ – SPORT, a.s.

## T1J07 – Multifunkční sportoviště Lužánky

IŘ	Název projektu	Nositel
T1J07	Multifunkční sportoviště Lužánky	SMB, STAREZ – SPORT, a.s.



# NÁVRH NOVÝCH IŘ **ISR BMO 21+**

## X13 – Sportovně rekreační oblast Lužánky

IŘ	Název projektu	Nositel
X13	Krytý 25m bazén	STAREZ – SPORT, a.s.
X13	Rekonstrukce skokanské věže 10 m	STAREZ – SPORT, a.s.
X13	Aquapark	SMB, investor

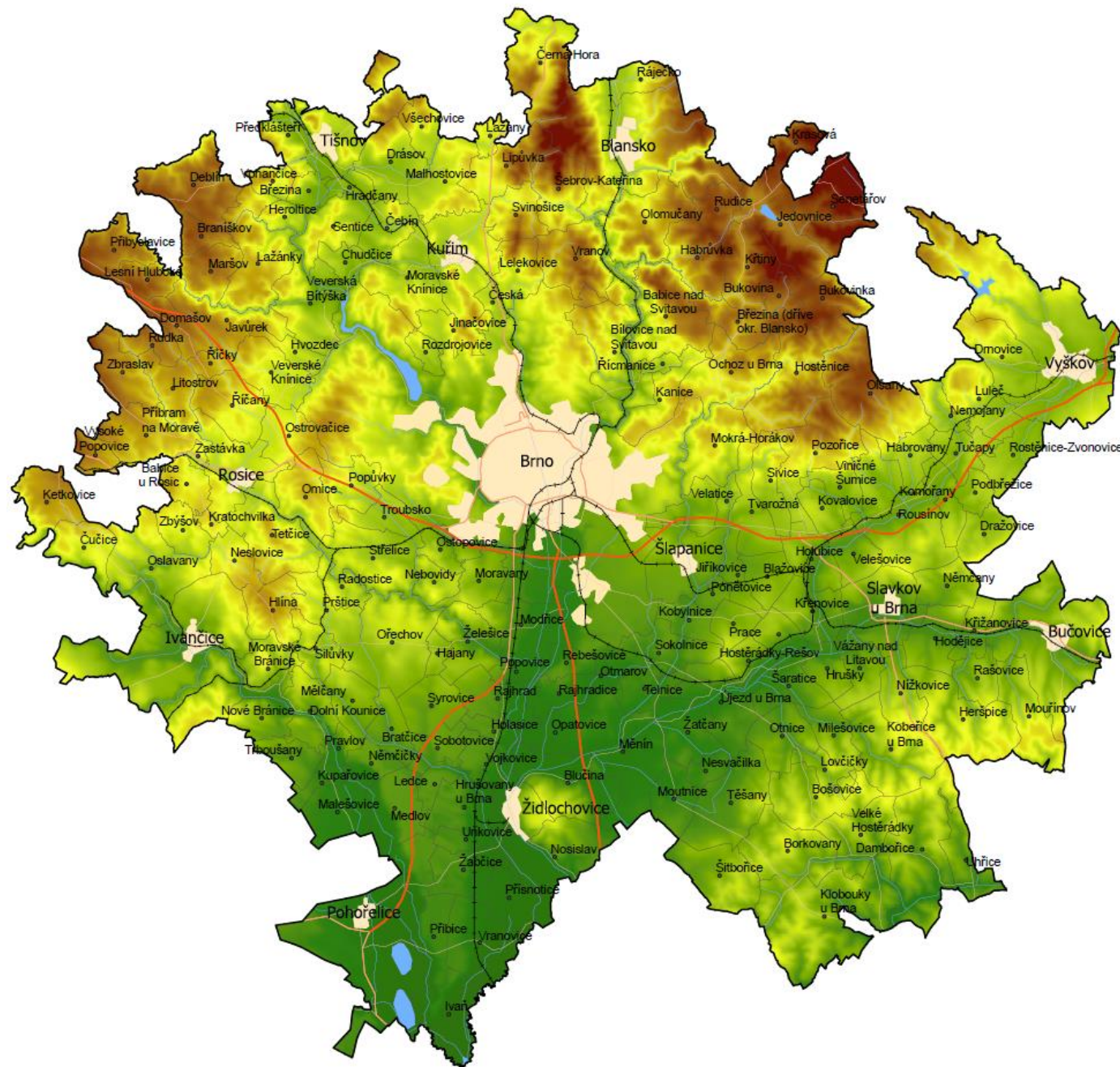
## T1J07 – Tréninková hala míčových sportů Vodova

IŘ	Název projektu	Nositel
T1J08	Tréninková hala míčových sportů Vodova	SMB, STAREZ – SPORT, a.s.

C.

**Role členů PS v procesu naplňování strategie 2021–2028, diskuse k podobě projektové fiše, ke kritériím ŘV (soulad se strategií)**

**SPOLEČNĚ** se  
zasadíme o to, aby  
se Brněnská  
metropolitní oblast  
**UDRŽITELNĚ** a  
**VYVÁŽENĚ** rozvíjela  
v **PŘÍJEMNÉ** a  
**PROSPERUJÍCÍ**  
místo pro život.



# Strategická část ISR BMO 21+ (prioritní oblasti a nové PS)

<i>Prioritní oblast</i>	<i>Nové pracovní skupiny</i>	<i>Témata řešená danou PS</i>
Mobilita	Udržitelná mobilita	A. Metropolitní/lokální udržitelná mobilita B. Globální dostupnost BMO
Životní prostředí	Životní prostředí	C. Voda a krajina v BMO D. Odpadové hospodářství v BMO E. Moderní a bezpečná energetika v BMO
Veřejné služby	Sociální oblast a vzdělávání	F. Školství a vzdělávání v BMO G. Infrastruktura a služby pro potřebné/ohrožené obyvatele
Koordinace rozvoje	Horizontální pracovní skupina	I. Rezidenční a komerční výstavba v BMO H. Rozvoj a institucionalizace spolupráce v BMO J. Trávení volného času v BMO

# Metropolitní téma a opatření ISR BMO 21+

<i>Metropolitní téma</i>	<i>Cíl strategie</i>	<i>Opatření ISR BMO 21+</i>
<b>Téma H: Rozvoj a institucionalizace spolupráce v BMO</b>	<b>H.I: Posílit systém spolupráce v BMO</b>	<b>H.1: Rozvoj stávajících forem spolupráce</b> <b>H.2: Vytvoření instituce zodpovědné za koordinovaný rozvoj BMO</b> <b>H.3: Společné financování vybraných potřeb</b> <b>H.4: Tvorba společné image a marketingu BMO</b>
<b>Téma I: Rezidenční a komerční výstavba v BMO</b>	<b>I.I: Usměrnit rozvoj rezidenční a komerční výstavby ve vztahu k podmínkám v území a podpořit polycentrický rozvoj BMO (podpora menších sekundárních center)</b>	<b>I.1: Propojení strategického a územního plánování v BMO</b> <b>I.2: Koordinace ploch pro budoucí rezidenční a komerční výstavbu</b> <b>I.3: Posílení služeb a zaměstnanosti v zázemí Brna v zájmu odlehčení jádrovému městu</b>
<b>Téma J: Trávení volného času v BMO</b>	<b>J.I: Posílit rozvoj volnočasových lokalit s nadmístním významem</b>	<b>J.1: Rozvoj rekreačních a volnočasových aktivit</b> <b>J.2: Propagace a propojování nabídky trávení volného času</b> <b>J.3: Obnova a udržení kulturního dědictví</b>

# Postavení a role **pracovních skupin**

- Neformální dobrovolné platformy bez právní subjektivity, mimo oficiální orgány samosprávy
- Odborné poradní orgány ŘV BMO
- Spojka mezi Brnem a zázemím – oboustranný přenos informací k jednotlivým územním aktérům
- **Členové PS ŘV BMO – zásadní podíl na tvorbě ISR BMO 21+ (2019-2021), ale i na jejím naplňování (2022-2030) – stratégové, plánovači, experti; činnost PS upravena statutem a jednacím řádem**
  - posuzování souladu strategických projektů se strategií (odborný poradní hlas pro ŘV BMO) – znalost příslušné tematické oblasti, částečná znalost příslušné pasáže Integrované strategie
  - generování/revize integrovaných řešení, odborné tematické diskuse (i neformální)
  - složení se může průběžně měnit/doplňovat, ale snažíme se o maximální kontinuitu, setkání max. jednou za čtvrt roku, účast na PS!!

# Posuzování souladu projektového záměru se strategií

- Podklady předem (projektová fiše, další podklady – v systému)
- Na jednání PS
  - Představení záměrů přihlášených do výzvy
  - Doplnující dotazy a diskuse
  - Představení stanoviska manažera BMO
  - Představení usnesení, střet zájmů
  - Konsenzuální rozhodování na základě delegovaných kritérií ŘV (pokud nelze, pak klasické hlasování se sčítáním hlasů)



# Definice třech typů integrovaných řešení

**Integrovaná řešení jsou tvořena jednotlivými strategickými projekty**  
**Integrovaná řešení i strategické projekty budou ve strategii přímo uvedeny**

**Typ 1: integrované řešení tvořené jedním unikátním samostatným projektem** – například výstavba jedinečného/specifického nezastupitelného projektu v území

**Typ 2: integrované řešení tvořené více vzájemně provázanými či podmíněnými konkrétními strategickými projekty (věcně nebo územně)** – více různých projektů v jednom místě realizovaných z různých finančních zdrojů, více totožných projektů realizovaných v různých lokalitách

**Typ 3: síťové integrované řešení – řešení, které reaguje na vydefinovaný problém aglomerace** (má pro ni strategický význam), blíží se spíše typové aktivitě – například výstavba 10 nových mateřských škol v území aglomerace, zelené střechy na veřejných budovách atd. (v době finalizace strategie není třeba znát konkrétní projekty)



# System nositele na vyhlašování výzev a přihlašování projektových záměrů

- Rozšíření funkcionalit stávajícího systému **pz-iti.brno.cz**
- Vlastní přihlašovací údaje
- Platforma pro sdílení dokumentů pro členy PS a členy a stálé hosty ŘV BMO
- Rozesílání pozvánek na jednání, hlasování per rollam -> zvýšení přehlednosti
- Náhledy na projekty a jejich vývoj v čase

Název projektového záměru	<i>Uveďte výstižný název projektového záměru.</i>
Identifikace žadatele (IČ, DIČ, jméno žadatele, adresa, právní forma, identifikátor datové schránky)	<i>Vyplňte IČ</i>
Kontaktní osoba (jméno a příjmení, pozice v organizaci žadatele, telefon, kontaktní email, max. 3)	<i>Vyplňte požadované kontaktní údaje.</i>
Popis projektového záměru (jeho potřebnost a unikátnost)	<i>Popište projekt, včetně jeho potřebnosti a unikátnosti.</i>
Hlavní aktivity projektu	<i>V bodech uveďte hlavní aktivity projektu.</i>
Cíle, výsledky, změny projektu	<i>Jaké jsou cíle projektu? Jaké jsou výsledky/výstupy/změny projektu, které mají být dosaženy?</i>
Cílové skupiny	<i>Na koho bude projekt zaměřen, komu má pomoci, pro koho je určen?</i>
Území realizace projektu	<i>Adresa/lokalita, kde bude projekt realizován.</i>
Popis pozitivního dopadu na vymezené území	<i>Na jak velké území má realizace projektu dopad a jaké jsou jeho přínosy pro území (jak na území obce, tak v širším kontextu BMO)?</i>
Zařazení do úrovně opatření Strategie	<i>Automaticky doplněno.</i>
Vazba na další cíle a opatření Strategie ISR BMO 21+	<i>Uveďte další cíle a opatření, jež jsou projektem ovlivněny, a popište jeho přínos. Pokud je to možné, doplňte i konkrétní projekty ze strategie ISR BMO 21+.</i>
Vazba na integrované řešení	<i>Napište, jakého integrovaného řešení je projektový záměr součástí (přesný název z ISR BMO 21+).</i>
	<i>Dále popište jeho přínos k tomuto řešení. Nerelevantní v případě projektu typu 1.</i>
Soulad s jinými strategickými dokumenty	<i>Uveďte informace o tom, které další strategické dokumenty (např. obce, města, regionu, národní) projektový záměr naplňuje, včetně stručného popisu této provazby.</i>
Spolupracující subjekty (klíčoví partneři) a jejich role	<i>Uveďte název, IČ a roli partnera v projektu. V případě projektu bez partnera nerelevantní.</i>
Finanční zdroj (operační program, specifický cíl)	<i>Automaticky doplněno.</i>
Celkový rozpočet projektu (tis. Kč) včetně DPH	<i>Uvádějte celkový rozpočet projektu.</i>
Celkové způsobilé výdaje projektu (tis. Kč) včetně DPH, je-li způsobilé	<i>Celkové způsobilé výdaje musí být v rozmezí uvedeném ve výzvě. Částku uvádějte včetně DPH, je-li způsobilé.</i>
Předpokládaná požadována dotace z ESI fondů (v tis. Kč) včetně DPH, je-li způsobilé	<i>Částku uvádějte včetně DPH, je-li způsobilé.</i>
Provozní náklady/rok (tis. Kč)	<i>Uveďte roční náklady po ukončení realizace projektu, tj. v době udržitelnosti.</i>
Indikátory	<i>Kód, název, měrná jednotka, relevantní indikátor (ano/ne), počáteční hodnota, cílová hodnota.</i>
Předpokládaný harmonogram přípravy a realizace projektu	<i>Uveďte harmonogram přípravy projektu a očekávanou délku jednotlivých etap realizace projektu (např. výběrová řízení, stavba, kolaudace).</i>
Předpokládané zahájení a ukončení fyzické realizace projektu	<i>Začátek: měsíc, rok</i>
	<i>Konec: měsíc, rok</i>
Aktuální stav přípravy projektového záměru včetně řešení majetkoprávních vztahů	<i>Platné ÚR: měsíc, rok</i>
	<i>Platné SP: měsíc, rok</i>
	<i>Komentář ke stavu přípravy (např. stav projektové dokumentace, řešení majetkoprávních vztahů).</i>
Green Deal – ochrana klimatu a životního prostředí	<i>Čím Váš projekt přispívá k ochraně klimatu a životního prostředí?</i>
Informace o způsobu zajištění udržitelnosti projektu (v relevantních případech)	<i>Jakým způsobem zajistíte udržitelnost projektu? Jaké je zajištění finančních a personálních zdrojů?</i>
Povinná příloha	<i>Situační výkres, ÚR/SP v požadovaném stupni.</i>

# Návrh projektové fiše

## *Diskuse*

### *Návrh usnesení:*

*„PS ŘV BMO Horizontální doporučuje ŘV BMO schválit návrh projektové fiše v předkládaném znění.“*



Hodnoticí kritérium	ANO/NE/NR	Hodnocení kritéria
<b>Projektový záměr je předložen v požadovaném formátu fiše projektového záměru ISR BMO.</b>		ANO – Projektový záměr je podán v předepsané formě.
<ul style="list-style-type: none"><li>Projektový záměr byl předložen prostřednictvím aplikace pz-iti.brno.cz a finalizován do požadovaného data.</li></ul>		NE – Projektový záměr není podán v předepsané formě.
<b>Projekt je v základních parametrech v souladu s příslušnou výzvou nositele ISR BMO.</b>		ANO – Projektový záměr je v základních parametrech v souladu s příslušnou výzvou nositele ISR BMO.
<ul style="list-style-type: none"><li>Odpovídají hlavní aktivity projektu zaměření výzvy?</li></ul>		NE – Projektový záměr není v základních parametrech v souladu s příslušnou výzvou nositele ISR BMO.
<ul style="list-style-type: none"><li>Jsou cíle projektu v souladu s výzvou?</li></ul>		
<ul style="list-style-type: none"><li>Jsou finanční parametry v limitech stanovených výzvou? (celkové způsobilé výdaje, dotace)</li></ul>		
<ul style="list-style-type: none"><li>Naplňuje projekt relevantní indikátory výzvy, příp. naplňuje je ve stanovené výši?</li></ul>		
<ul style="list-style-type: none"><li>Je projekt v požadované fázi přípravy? (např. stav projektové dokumentace, stavební povolení)</li></ul>		
<b>STANOVISKO MANAŽERA ISR BMO:</b>		

Hodnoticí kritérium	ANO/NE/NR	Hodnocení kritéria
<b>Projekt je součástí integrovaného řešení.</b>		ANO – Projekt je součástí integrovaného řešení.
<ul style="list-style-type: none"> <li>Je projekt uveden v ISR BMO 21+? (nerelevantní v případě projektu typu 3)</li> </ul>		NE – Projekt není součástí integrovaného řešení.
<ul style="list-style-type: none"> <li>Je projekt realizován na území Brněnské metropolitní oblasti? (relevantní v případě projektu typu 3)</li> </ul>		
<ul style="list-style-type: none"> <li>Popisuje projekt přínos k deklarovanému integrovanému řešení? (nerelevantní v případě projektu typu 1)</li> </ul>		
<b>Potřeba realizace projektu je odůvodněná.</b>		ANO – Žadatel řádně odůvodnil potřebu projektu.
<ul style="list-style-type: none"> <li>Jsou v projektovém záměru popsány plánované výsledky a změny, kterých má být prostřednictvím projektu dosaženo?</li> </ul>		NE – Žadatel nezdůvodnil potřebnost projektu.
<ul style="list-style-type: none"> <li>Je na základě uvedených informací v projektovém záměru potřeba realizace projektu odůvodněná?</li> </ul>		
<b>Projekt popisuje pozitivní dopad projektu na území BMO.</b>		ANO – Žadatel řádně popsal pozitivní dopad na území BMO.
<ul style="list-style-type: none"> <li>Je v projektovém záměru popsán pozitivní dopad projektu na území BMO?</li> </ul>		NE – Žadatel řádně nepopsal pozitivní dopad na území BMO.
<b>Projekt je v souladu s harmonogramem uvedeným ve výzvě.</b>		ANO – Projekt je v souladu s harmonogramem uvedeným ve výzvě.
<ul style="list-style-type: none"> <li>Žadatel popsal harmonogram realizace projektu (jak po věcné, tak i časové stránce), uvedl jednotlivé logické celky, které na sebe navazují, činnosti jsou podle harmonogramu proveditelné.</li> </ul>		NE – Projekt není v souladu s harmonogramem uvedeným ve výzvě.
<b>STANOVISKO PS:</b>		

# Hodnotící kritéria ŘV BMO

*Diskuse.*

*Návrh usnesení:*

*„PS ŘV BMO Horizontální doporučuje ŘV BMO schválit návrh hodnotících kritérií ŘV BMO v předkládaném znění.“*

# Možnosti aktualizace strategie






- Strategie je živý dokument, bude možná její aktualizace
- Po domluvě s ŘO, předpoklad maximálně jednou ročně
- Kontinuálně poběží aktualizace informací o projektech v databázi (bez zásahu do strategie, v přípravě jednotná databáze)
- V případě úpravy strategie půjde pravděpodobně nejčastěji o úpravu integrovaného řešení (přidání, odstranění projektu)
- Předložení skrze projektovou mapovou aplikaci, projednání a schválení na PS a ŘV BMO
- **Každou změnu strategie bude projednávat PS a následně ŘV BMO**

**D.**

**Evidované projekty a vyjednané finanční částky, znění programů, parametry a harmonogramy výzev, podmínky, způsobilost (tematicky zaměřené na Vaši PS)**




# Stav vyjednávání ITI 21+

OP 21-27	Finanční alokace (v mil. Kč) vyčleněná pro 13 ITI	Z toho pro BMO (v mil. Kč)	Trend oproti období EU 14-20	Klíč dělení mezi 13 ITI
IROP	25 989 (22 % programu)	cca 2 900		domluva měst odsouhlasena politicky
OPŽP	2 275	200		rozhodnutí MŽP – pouze nejpřípravenější projekty
OPD	cca 22 000	cca 4 500		domluva měst odsouhlasena politicky
OPTAK	1 508	500		čeká se domluva měst
OPZ+	504,8	60		domluva měst
Σ		cca 8 150		

# Další zdroje pro **ISR BMO 21+**

<i>Další zdroje 21+</i>	<i>Finance pro ČR (mld. Kč)</i>	<i>Časový rámec realizace projektů</i>	<i>Témata pro BMO</i>
Modernizační fond (MŽP)	<b>Až 300</b>	<b>2021-2030</b>	<b>Energetika, životní prostředí</b>
Národní plán obnovy RRF (MPO)	<b>Až 190</b>	<b>2021-2024</b>	<b>brownfieldy, kultura, životní prostředí a energetika atd.</b>
CEF (EK – komunitární programy)	<b>dle projektů</b>	<b>2021-2027</b>	<b>Velké dopravní městské projekty</b>
Národní dotační zdroje (SFDI, SFŽP, MMR atd.)	<b>dle projektů</b>	<b>2021-2027</b>	<b>různá</b>

# Finanční prostředky pro **ISR BMO 21+** (horizontální PS – ITI)

OP 21-27	Specifický cíl	Typové aktivity dle ISR BMO 21+	Dotace (mil. Kč)	Trend oproti období 14-20
IROP	Specifický cíl 4.4: Posilování úlohy kultury a udržitelného cestovního ruchu v hospodářském rozvoji, sociálním začleňování a sociálních inovacích	Památky	57	
		Muzea	38	
		Cestovní ruch	61	
OP TAK	Specifický cíl 1.1 Rozvoj a posilování výzkumných a inovačních kapacit a zavádění pokročilých technologií	Výstavba a rozšíření prostor inovační infrastruktury	300-500	
Σ			až 650	

# Opatření IROP a projekty ISR BMO 21+

## 4.4 Památky (57 mil. Kč) – plánovaná výzva ŘO pro ITI 12/2022 (č. 62)

IŘ	Název projektu	Nositel
T2J04	Rosický zámek jako kulturní a vzdělávací prostor, místo, kde se již v 17. století dělala evropská politika	Město Rosice
T1J05	Rekonstrukce historického vodárenského areálu bývalých městských vodojemů, Žlutý kopec v Brně	SMB / TIC Brno
X02	Hrad Veveří – obnova skleníkové terasy	Národní památkový ústav
X12	Revitalizace kláštera Rosa Coeli - obnova kulturní památky	Biskupství brněnské

## 4.4 Muzea (38 mil. Kč) – plánovaná výzva ŘO pro ITI 11/2022 (č. 50)

IŘ	Název projektu	Nositel
T2J04	Vytvoření napoleonské expozice, zámek Slavkov u Brna	Město Slavkov u Brna

# Opatření IROP a projekty ISR BMO 21+

## 4.4 Cestovní ruch (61 mil. Kč) – plánovaná výzva ŘO pro ITI 1Q/2023

IŘ	Název projektu	Nositel
X02	Vstupní objekt s parkovištěm pro ZOO – 1. etapa	SMB/ ZOO Brno
X02	Hrad Veveří – Brána čtyř staletí	Národní památkový ústav
X12	Revitalizace kláštera Rosa Coeli - infocentrum	Biskupství brněnské
X12	Propojení kláštera a zámku v Dolních Kounicích pro pěší	Biskupství brněnské

# Opatření OP TAK a **projekty ISR BMO 21+**

## 1.1 Rozvoj a posilování výzkumných a inovačních kapacit a zavádění pokročilých technologií – plánovaná výzva ŘO pro ITI v polovině roku 2023

IŘ	Název projektu	Nositel
T1I01	Kreativní centrum Brno	Statutární město Brno
X11	Budova D	Technologický park Brno, a.s.

# Harmonogram výzev 2022-2023 v oblasti horizontální – ITI

číslo výzvy	Název výzvy	Typ výzvy	Druh výzvy	Datum vyhlášení	Dotace EU [Kč]	Předpoklad vyhlášení výzvy nositele ITI
2	výzva IROP – Knihovny - SC 4.4 (PR)	Individuální	průběžná	07/2022	410 705 694,- pro ČR (PR)	-
34	výzva IROP - Muzea - SC 4.4 (PR)	Individuální	průběžná	10/2022	458 877 972,- pro ČR (PR)	-
50	výzva IROP - Muzea - SC 4.4 (ITI)	ITI	průběžná	11/2022	37 943 503,- pro BMO	<b>2/2023</b>
52	výzva IROP - Památky - SC 4.4 (PR)	Individuální	průběžná	10/2022	566 508 796,- pro ČR (PR)	-
62	výzva IROP - Památky - SC 4.4 (ITI)	ITI	průběžná	10/2022	57 104 762,- pro BMO	<b>4/2023</b>
XXX	výzva IROP - Cestovní ruch - SC 4.4 (PR)	Individuální	průběžná	1Q/2023	??? pro ČR (PR)	-
XXX	výzva IROP - Cestovní ruch - SC 4.4 (ITI)	ITI	průběžná	+ 1 měsíc	61 594 008,- pro BMO	<b>4/2023</b>
XXX	Výzva OP TAK – Služby infrastruktury	Individuální	průběžná	1Q/2023	?	
XXX	Výzva OP TAK – Služby infrastruktury (ITI)	ITI	průběžná	2Q/2023	?	<b>2Q/2023</b>
NÁRODNÍ PLÁN OBNOVY		<a href="https://www.mpo.cz/cz/podnikani/narodni-plan-obnovy/vyzvy/">https://www.mpo.cz/cz/podnikani/narodni-plan-obnovy/vyzvy/</a>				

# Průřezová IŘ **ISR BMO 21+**

## X02 – Brněnská přehrada (metropolitní rekreační oblast)

IŘ	Název projektu	Nositel
X02	I/43 Troubsko –Kuřim	ŘSD
X02	II/384 Brno, hrad Veveří - Bystrc I.et	SÚS JMK+SMB
X02	Cyklistická stezka Svratecká (v úseku Hrad Veveří - Rakovec)	MMB OD, SÚS JMK
X02	Revitalizace nástupního prostoru Brněnské přehrady a navazujících prostranství	SMB, KAM
X02	Vstupní objekt s parkovištěm pro ZOO – 1. etapa	SMB/ ZOO Brno
X02	Vstupní objekt s parkovištěm pro ZOO – 2. etapa	SMB/ ZOO Brno
X02	ZOO Brno - lanová dráha	SMB/ ZOO Brno
X02	Rekonstrukce prostor pro zájmové a neformální vzdělávání v ZOO Brno	ZOO Brno
X02	Přírodní vzdělávací pointy v areálu Zoo Brno	ZOO Brno
X02	Hrad Veveří – Brána čtyř staletí	Národní památkový ústav
X02	Hrad Veveří – obnova skleníkové terasy	Národní památkový ústav



# Průřezová IŘ **ISR BMO 21+**

## X03 – Sportovně rekreační oblast Pisárky

IŘ	Název projektu	Nositel
X03	Sportovně-rekreační areál Za Anthroposem	STAREZ – SPORT, a.s.
X03	Vodácký kanál Pisárky	STAREZ – SPORT, a.s.

## X04 – Velodrom

IŘ	Název projektu	Nositel
X04	PPO města Brna - etapa XXX (Sokolova)	KAM
X04	Výstavba velodromu v lokalitě Hněvkovského	STAREZ – SPORT, a.s.

## X05 – Velodrom

IŘ	Název projektu	Nositel
X05	Brněnská třída	KAM
X05	FÁZE IA – CITY HUB	SMB
X05	FÁZE IB – LIVE AND WORK	SMB
X05	Výstavba nové ZŠ v lokalitě "Brněnské třídy"	SMB

# Průřezová IŘ **ISR BMO 21+**

## X06 – Rozvojová lokalita Zbrojovka

IŘ	Název projektu	Nositel
X06	VMO - Tomkovo náměstí. I/42	SMB, ŘSD
X06	Nová Dukelská	SMB
X06	PPO města Brna - etapy XXI a XXII (Nová Zbrojovka)	KAM
X06	Trolejbusová trať	DPMB
X06	Síť cyklostezek - napojení Nové Zbrojovky	Nová Zbrojovka, SMB
X06	Nová Zbrojovka – propojení MČ přes řeku Svitavu	SMB
X06	Přeložení kmenové stoky E	Nová Zbrojovka, SMB
X06	Jižní napojení Šámalova/Zábrdovická	Nová Zbrojovka, SMB
X06	Propojení ulice Markéty Kuncové	Nová Zbrojovka
X06	Výstavba nové ZŠ v lokalitě Nová Zbrojovka	SMB
X06	Výstavba nové MŠ v lokalitě Nová Zbrojovka	SMB
X06	MŠ Nová Zbrojovka	SMB

# Průřezová IŘ **ISR BMO 21+**

## X07 – Rozvojová lokalita Přízřenice

IŘ	Název projektu	Nositel
X07	MUK Mosty Moravanská	SMB
X07	PPO města Brna - etapa XXXI (Jih)	KAM
X07	Jez Přízřenice	PMO
X07	Modernizace tramvajové trati Bohunická - Moravanské lány	DPMB
X07	MŠ Přízřenice	SMB
X07	ZŠ Přízřenice	SMB

# Průřezová IŘ **ISR BMO 21+**

X08 – Rozvojová lokalita bývalých ÚP závodů, Bučovice

IŘ	Název projektu	Nositel
X08	Revitalizace areálu UP Bučovice, parkování P + R	Město Bučovice
X08	Revitalizace areálu UP Bučovice, modro-zelená infrastruktura	Město Bučovice
X08	Revitalizace areálu UP Bučovice, řešení veřejných prostranství	Město Bučovice
X08	Revitalizace areálu UP Bučovice, víceúčelové hřiště	Město Bučovice
X08	Revitalizace areálu UP Bučovice, cyklostezka	Město Bučovice

# Průřezová IŘ **ISR BMO 21+**

## X09 – Rozvojová lokalita Kuřim – Záhoří

IŘ	Název projektu	Nositel
X09	I/43 MÚK Kuřim východ	ŘSD
X09	I/43 Podlesí, obchvat	ŘSD
X09	Cyklostezka Kuřim Kolébka - Kuřim Podlesí	Město Kuřim
X09	Síť parků a veřejné zeleně	Město Kuřim
X09	lesopark Záruba a Horka	Město Kuřim
X09	Revitalizace Podlesního potoka	Město Kuřim
X09	Polosuchý poldr Záhoří	Město Kuřim
X09	Výstavba sociálních bytů - Záhoří	Město Kuřim

# Průřezová IŘ **ISR BMO 21+**

## X10 – Nová čtvrť Trnitá

IŘ	Název projektu	Nositel
X10	PPO města Brna - etapy IX, X, XI (Trnitá)	KAM
X10	Europoint Brno (Nové hlavní nádraží)	KAM, SMB, SŽ
X10	Autobusové nádraží Brno	KAM, SMB, DPMB
X10	Terminál městské hromadné dopravy - Brno hlavní nádraží	KAM, SMB, DPMB, SŽ, ČD, ŘSD, PM
X10	Městská infrastruktura - tramvajová trať	SMB
X10	Europoint Brno - městská infrastruktura - ostatní	SMB
X10	Výstavba MŠ v lokalitě Trnitá	SMB
X10	ZŠ Trnitá	SMB

# Průřezová IŘ **ISR BMO 21+**

## X11 – Rozvojová lokalita Technologického parku Brno

IŘ	Název projektu	Nositel
X11	Budova D	Technologický park Brno, a.s.
X11	Budova E, F	Technologický park Brno, a.s.
X11	Budova G, H	Technologický park Brno, a.s.
X11	Parkovací dům se zelenou střechou	Technologický park Brno, a.s.
X11	Prodloužení tramvajové tratě - lokalita TPB	DPMB
X11	Work-life balance TPB	Technologický park Brno, a.s.
X11	Fotovoltaika v TPB	Technologický park Brno, a.s.
X11	Zelené střechy TPB	Technologický park Brno, a.s.
X11	Infrastruktura Centrální zóna	Technologický park Brno, a.s.
X11	Zasíťování pozemků výstavby Fáze III a IV	Technologický park Brno, a.s.
X11	Nové osvětlení parku	Technologický park Brno, a.s.

# Průřezová IŘ **ISR BMO 21+**

## X12 – Klášter Rosa Coeli

IŘ	Název projektu	Nositel
X12	Revitalizace kláštera Rosa Coeli - obnova kulturní památky	Biskupství brněnské
X12	Revitalizace kláštera Rosa Coeli - infocentrum	Biskupství brněnské
X12	Revitalizace kláštera Rosa Coeli - zahrada	Biskupství brněnské
X12	Cyklotrasa Ivančice - Dolní Kounice I. etapa	DSO Mikroregion Ivančicko
X12	Propojení kláštera a zámku v Dolních Kounicích pro pěší	L. V. P., spol. s r.o. (majitel zámku Dolní Kounice) případně město



# Průřezová IŘ **ISR BMO 21+**

## T1J01 – Janáčkovo kulturní centrum II. etapa

IŘ	Název projektu	Nositel
T1J01	Janáčkovo kulturní centrum II. etapa	SMB, BKOM

## T1J02 – Multifunkční sportovní a kulturní centrum

IŘ	Název projektu	Nositel
T1J02	Multifunkční sportovní a kulturní centrum	SMB, BKOM, Aréna Brno

## T1J03 – Atletický stadion Campus Brno

IŘ	Název projektu	Nositel
T1J03	Atletický stadion Campus Brno	SMB

# Průřezová IŘ **ISR BMO 21+**

## T2J04 – Komplexní rozvoj/obnova vytipovaných lokalit kulturního dědictví s metropolitním

IŘ	Název projektu	Nositel
T2J04	Vytvoření napoleonské expozice, zámek Slavkov u Brna	Město Slavkov u Brna
T2J04	Rosický zámek jako kulturní a vzdělávací prostor, místo, kde se již v 17. století dělala evropská politika	Město Rosice
T2J04	Obnova kostela sv. Jakuba Staršího	Římskokatolická farnost u kostela sv. Jakuba, Brno
T2J04	Revitalizace kanovnické rezidence v areálu NKP Petrov	Biskupství brněnské
T2J04	Revitalizace technické památky v areálu NKP Petrov	Biskupství brněnské
T2J04	Obnova kostela Jména Panny Marie ve Křtinách	Římskokatolická farnost Křtiny
T2J04	Revitalizace fary a vybudování poutního centra při kostele Jména Panny Marie ve Křtinách	Římskokatolická farnost Křtiny
T2J04	Revitalizace katedrály sv. Petra a Pavla v Brně	Římskokatolická farnost u katedrály sv. Petra a Pavla, Brno
T2J04	Dokončení obnovy kostela Nanebevzetí Panny Marie v Předklášteří	Římskokatolická farnost Předklášteří

**E.**

**Další průřezové aktivity**

# Rozvojová oblast Koordinace rozvoje

**Cíl: posílit systém spolupráce v BMO**

Co můžeme nabídnout?

- Nástroj ITI – dotační příležitosti;
- Poradenství k projektům;
- Lobbování na národní a evropské úrovni;
- Datové zdroje;
- Metodické vedení strategických a jiných dokumentů;
- Zprostředkování informací;
- Propojování s dalšími subjekty;
- Sdílení dobré praxe;

Nějaké další nápady



# Plánované komunikační aktivity pro BMO

## Cíl: posílit systém spolupráce v BMO

- Změna webu, informace pro starosty;
- Personalizované newslettery (pro starosty obcí, žadatele aj.);
- Informační e-maily ze strany primátorky Brna;
- Výroční zpráva o Brněnské metropolitní oblasti;
- Každoroční setkání starostů s primátorkou města Brna;
- Workshopy/semináře;
- Výstavy, dotazníkové šetření mezi starosty obcí BMO, kulaté stoly;
- „Spanilé jízdy“ po zázemí – oboustranná informovanost, publicita

Nějaké další nápady



# Institucionalizace metropolitní spolupráce

## Cíl: posílit systém spolupráce v BMO

- TA ČR METROSPOL – ESF MUNI, MMB, MMR ČR ve spolupráci s MV ČR
- Cíl: analyzovat a vyhodnotit motivaci obcí k metropolitní spolupráci a zpracovat univerzální metodiku k její institucionalizaci
- Proběhlo dotazníkové šetření, kulaté stoly s odborníky, analýzy zahraničních zkušeností aj.
- Vzniklá metodika rozpracovává dva modely tzv. **metropolitního svazku**
  - Krátkodobá varianta – v mantinelech aktuálních právních úprav – vznik modifikovaného DSO formou Z.Ú. – pilotáž
  - Dlouhodobá varianta – změna zákona, vznik metropolitního svazku

# Základní parametry návrhu (k další diskusi)

- Metropolitní svazek je **specifickou entitou s právní subjektivitou** umožňující spolupráci jádrového města s ostatními obcemi a krajem (kraji).
- Vzhledem k vysokému počtu spolupracujících obcí nelze předpokládat, že se na každodenní exekutivě budou podílet všechny obce metropolitní oblasti/aglomerace. Účast obcí (mimo jádrové město) na činnostech metropolitního svazku je proto navržená zprostředkovaně, a to prostřednictvím dobrovolných svazků obcí, jejichž jsou obce členy (tzv. metropolitní dobrovolný svazek obcí)
- Členové metropolitního svazku by byli **jádrové město/města, kraj, zástupci svazků obcí** (nejlépe) na úrovni správních obvodů ORP
- Metropolitní svazek může být v budoucnu nositelem rozvojové strategie metropolitní oblasti/aglomerace (vazba na dokumenty a legislativu MMR ČR) – to však s účinností až od roku 2028.
- Metropolitní svazek může zajišťovat přípravu a koordinaci projektů směřujících k naplňování územní strategie, tj. jedná se o formulování a přípravu konkrétních metropolitních projektů, poskytování poradenství členům a dalším aktérům působícím v metropolitním území, pořádání metropolitních akcí, komunikace problematiky metropolitní spolupráce, sdílení a přenos dobré praxe, marketing atd.
- Metropolitní svazek by mohl vykonávat i další činnosti, na kterých se jeho členové shodnou.
- Financování metropolitního svazku bude vícezdrojové, jedním ze zdrojů mohou být členské příspěvky/vklady.



# Závěry metropolitní konference (19. 5. 2022)

- mezi odborníky panuje shoda na vytvoření subjektu, který by byl zodpovědný za harmonický rozvoj území metropolitních oblastí a aglomerací v ČR
- výzva Ministerstvu vnitra, aby ve spolupráci s Ministerstvem pro místní rozvoj a zástupci územních partnerů posunulo debatu dále a rozpracovalo konkrétní návrh legislativní úpravy k dalším diskusím.

**=> Metropolitní spolupráci by měl legislativně podpořit stát**





# Rozvojová oblast Koordinace rozvoje

**Cíl: Usměrnit rozvoj rezidenční a komerční výstavby ve vztahu k podmínkám v území a podpořit polycentrický rozvoj BMO (podpora menších sekundárních center)**

- **Vize prostorového rozvoje BMO** (běží diskuse s MMR, JMK) – mezičlánek mezi strategickým a územním plánem; cílem definovat územní perspektivy rozvoje BMO s důrazem na efektivnější prostorové zacílení intervencí
- **Společná databáze projektů** (sjednocení v rámci města Brna – podzim 2022)

# Zahraniční aktivity

- **ESPON METRO** – projekt oficiálně ukončen. Doporučení evropské úrovně v oblasti plánování politiky soudržnosti s důrazem na metropolitní oblasti.
- **Interreg Central Europe** – podán projekt: **Posilování metropolitní spolupráce a řízení ve střední Evropě**. Výsledky podzim 2022.
- **Funkční oblasti v EU** – Evropská komise + Světová banka. Rozvoj funkčních oblastí v Evropské unii, BMO jediný zástupce z ČR.
- **Zahraniční síť METREX a EUROCITIES (Pracovní skupina Metropolitní oblasti).**

# MUNISS 2023

## Metropolitní téma

### Tipy na podněty k řešení pro studenty

- projekty metropolitního charakteru viz projekt Pískovny za humny
- např. nevyužívané lokality na území BMO

**Cíl:** Tvorba praktických ideových studií s potenciálem rozpracování a realizace na území BMO



**Závěry, shrnutí, prostor pro dotazy**

# Děkujeme za spolupráci

[metropolitni.brno.cz](https://metropolitni.brno.cz)



#jednejmetropolitne