

Čtvrté kolo pracovních jednání členů všech PS ŘV BMO (samostatně) k aktualizaci ISR BMO 21+

PS Sociální oblast a vzdělávání (část sociální)

11. 03. 2021, 13–15 hodin

Online, MS Teams



#jednejmetropolitne

Program dnešního jednání

zvukový záznam, zápis, věcný koordinátor

- A. Aktuální stav prací na tvorbě ISR BMO 21+ a budoucí harmonogram
- B. Diskuse k finální podobě opatření, obdržené zásadní připomínky členů
- C. Diskuse k návrhu integrovaných řešení tvořených jednotlivými strategickými projekty

Předpokládaný konec: 14:30

A.

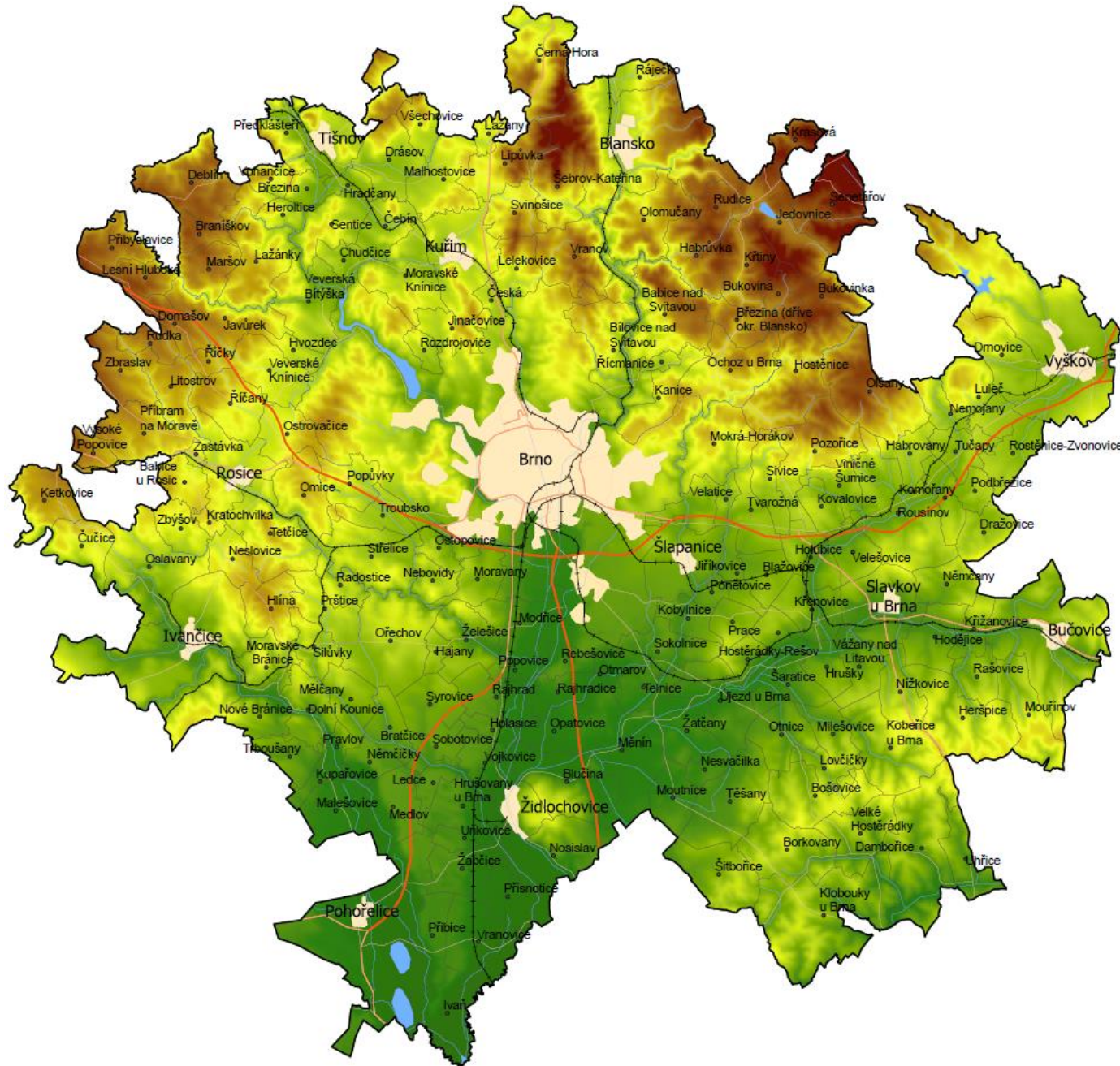
**Aktuální stav prací na tvorbě ISR BMO 21+
a budoucí harmonogram**

Co jsme zatím společně dokázali při aktualizaci ISR BMO 21+

- Aktualizace vymezení území BMO 21+ (HOTOVO – podzim 2019)
- Tvorba zjednodušených analytických východisek a vize rozvoje BMO (HOTOVO – jaro 2020)
- Odsouhlasená metropolitní témata, návrh cílů a opatření (strategický skelet) (HOTOVO – jaro 2020)
- Dosbírání strategických projektů za účelem verifikace jednotlivých opatření a tvorby integrovaných řešení (HOTOVO – podzim/zima 2020)
- **Čtvrté pracovní půldenní samostatné setkání všech PS – finální verze opatření, návrh integrovaných řešení – únor/březen 2021**

Veškeré dílčí i finální výstupy najdete na webu

SPOLEČNĚ se
zasadíme o to, aby
se Brněnská
metropolitní oblast
UDRŽITELNĚ a
VYVÁŽENĚ rozvíjela
v **PŘÍJEMNÉ** a
PROSPERUJÍCÍ
místo pro život.



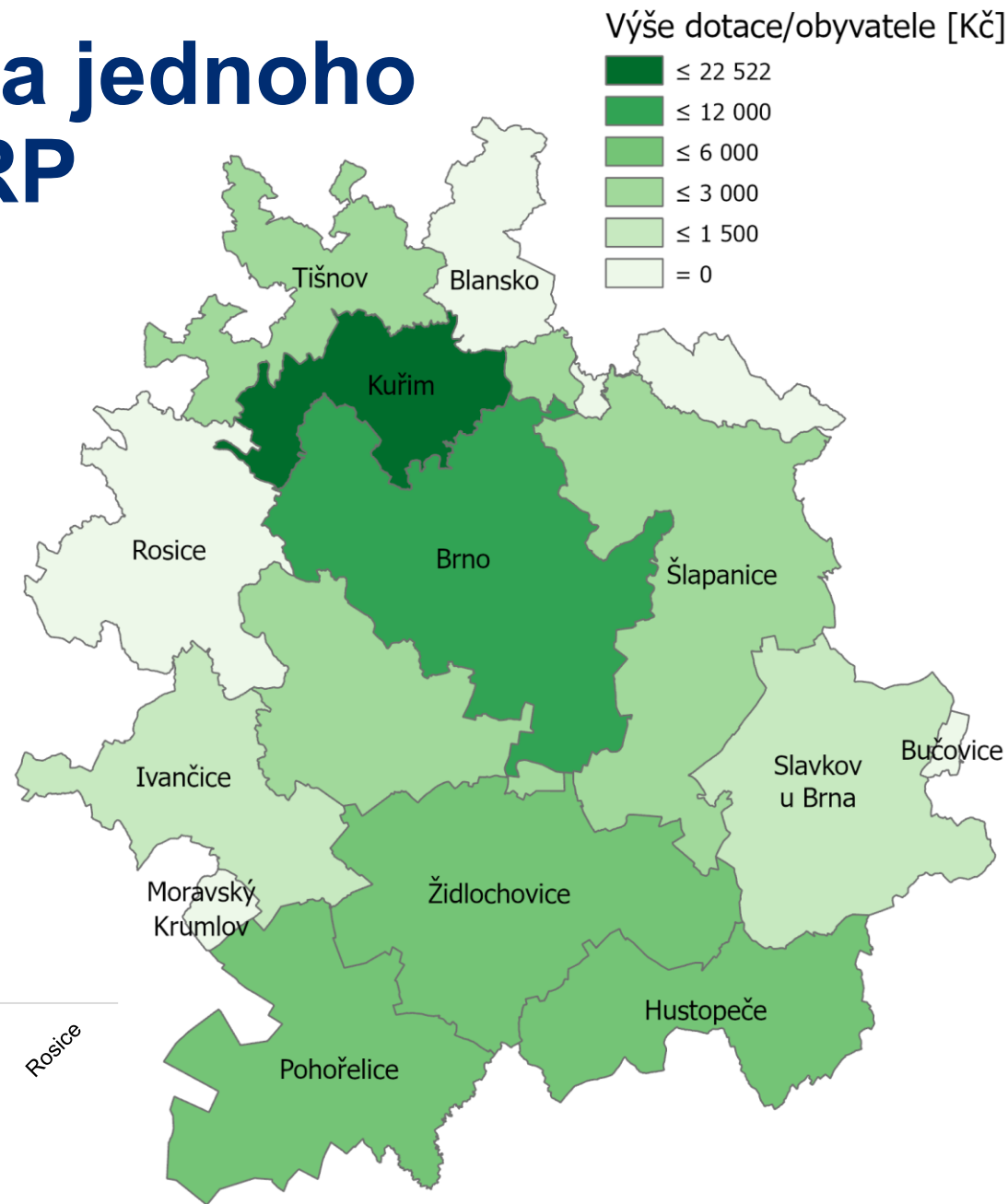
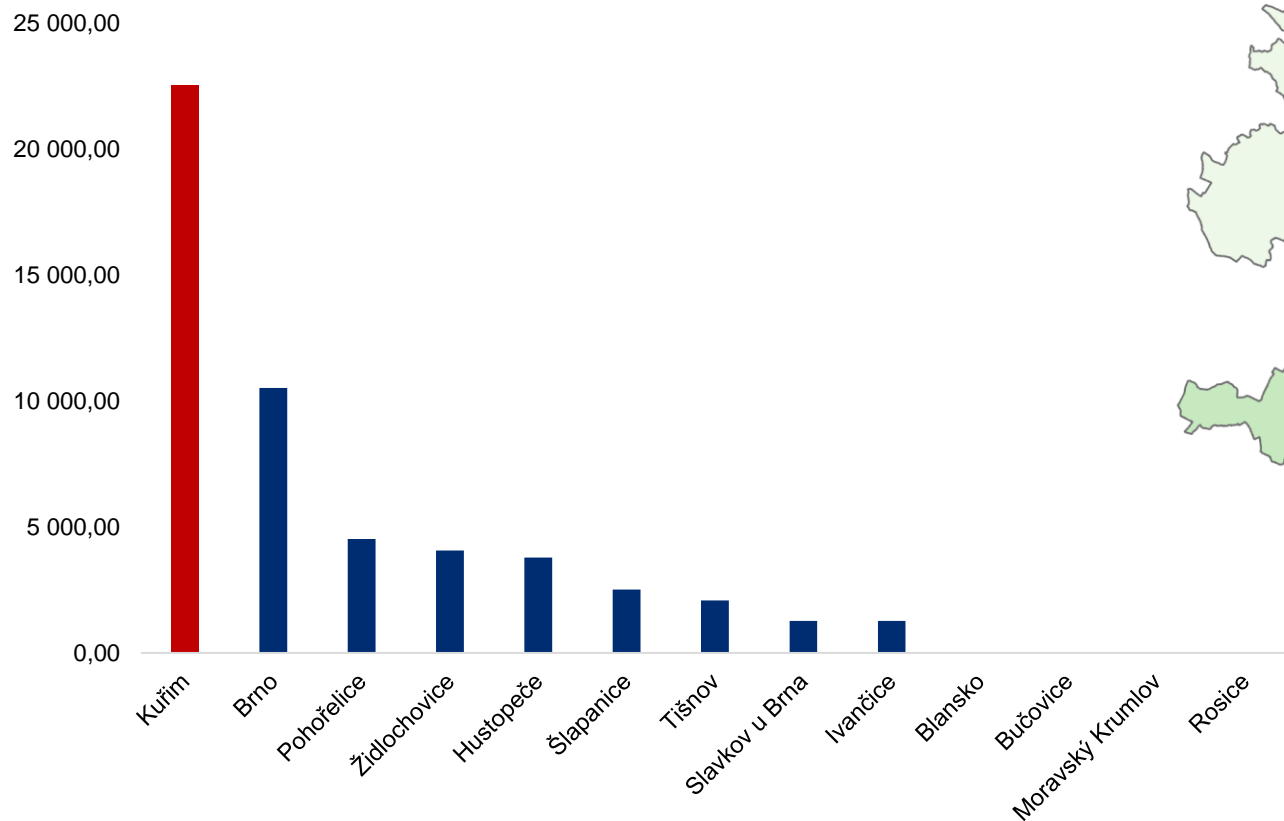
Další kroky aneb **jdeme do finále**

- **Duben 2021:** zpracujeme a vypořádáme podněty ze všech PS, abychom mohli zfinalizovat strategickou část včetně integrovaných řešení (doplnění zdrojů financí, zodpovědností, případně indikátorů)
- **Květen 2021:** svoláme jednání ŘV BMO k prefinální verzi ISR BMO (analytická část, strategická část tvořená opatřeními a integrovanými řešeními)
- **Červen 2021:** případné podněty ŘV opět zpracujeme a rádi bychom ještě před prázdninami svolali tentokrát společné závěrečné jednání všech PS k představení finální podoby strategické části ISR BMO a interaktivní formou provedeme prioritizaci integrovaných řešení
- **Léto 2021:** dopracujeme implementační část, programové rámce (část projektů pro daný operační program), případně posouzení SEA
- **Podzim 2021:** kompletní verzi strategie projednáme postupně na ŘV BMO, Zastupitelstvu města Brna a nasdílíme s dalšími městy/obcemi/JMK (na vědomí)
- Po schválení v Zastupitelstvu města Brna nahrajeme finální verzi strategie do systému MS k hodnocení

Co se bude **dít dál?**

- **Přelom 2021/2022:** hodnocení a schvalování ISR BMO 21+ dotčenými ministerstvy
- **Jaro 2022:** schválení ISR BMO 21+ na národní úrovni
- **2022:** první výzvy pro projekty ITI
- **PS ŘV BMO – zásadní podíl na tvorbě strategie BMO 21+ (2019-2021), ale i na jejím naplňování (2021-2030) – stratégové, vizionáři, plánovači, tahouni; činnost PS upravena statutem a jednacím řádem**
 - posuzování souladu strategických projektů se strategií (odborný poradní hlas pro ŘV BMO)
 - generování/revize integrovaných řešení, odborné tematické diskuse (i neformální)
 - k 5. 3. 2020 byly PS ŘV ITI plynule nahrazeny PS ŘV BMO – od této doby již pouze tyto PS – překryv starého a nového období

Dotační prostředky z ITI na jednoho obyvatele v obcích SO ORP v BMO 14-20



Nové pracovní skupiny **ŘV BMO 21+**

Nové pracovní skupiny	Témata řešená danou PS	Termín jednání
Udržitelná mobilita	A. Metropolitní/lokální udržitelná mobilita B. Globální dostupnost BMO	16. 2. 2021 13:00-15:00, Urbancentrum <i>Brno</i>
Životní prostředí	C. Voda a krajina v BMO D. Odpadové hospodářství v BMO E. Moderní a bezpečná energetika v BMO	18. 2. 2021 13:00-15:00, Urbancentrum Brno
Sociální oblast a vzdělávání	F. Školství a vzdělávání v BMO G. Infrastruktura a služby pro potřebné/ohrožené obyvatele	2. 3. 2021 13:00-15:00, online MS Teams (část vzdělávání) 11. 3. 2021 13:00-15:00, online MS Teams (část sociální)
Horizontální pracovní skupina	I. Rezidenční a komerční výstavba v BMO H. Rozvoj a institucionalizace spolupráce v BMO J. Trávení volného času v BMO	4. 3. 2021 13:00-15:00, online MS Teams

PS ŘV BMO Sociální oblast a vzdělávání (část sociální)



MMB	Funkce	MMB
Komunitní plán města Brna	vedoucí referátu	Radim Janík
Odbor sociální péče	vedoucí oddělení	Monika Škorpíková
Bytový odbor	vedoucí oddělení	Jan Sponar
Manažer ITI BMO	vedoucí oddělení, manažer ITI a strategických projektů	Petr Šašinka
Zástupce strategie brno2050	specialista sociologických a sociodemografických analýz	Eva Gregorová
Odbor zdraví	vedoucí odboru	Eva Rabušicová
JMK	Funkce	JMK
Odbor sociálních věcí	vedoucí oddělení	Libuše Holasová
Střednědobý plán rozvoje sociálních služeb	referentka koncepce a plánování	Eva Nečasová
ORP v zázemí	Funkce	ORP v zázemí
Kuřim	vedoucí odboru	Taťána Sojková
Rosice	sociální pracovnice	Vítězslava Vaverková
Šlapanice	vedoucí odboru	Soňa Střechovská
Slavkov u Brna	vedoucí odboru	Šárka Morongová
Židlochovice	vedoucí Pečovatelské služby Židlochovice/ koordinátorka KPSS za ORP Židlochovice	Lenka Brázdová
Ivančice	1. místostarosta města/člen rady města	Jaroslav Sojka
Další odborné subjekty	Funkce	Další odborné subjekty
Koordinovaný přístup k sociálně vyloučeným lokalitám	vedoucí oddělení/poradce pro národnostní menšiny	Tomáš Jurčík
Asociace nestátních neziskových organizací JMK	sociální pracovnice ve Svazu tělesně postižených v České republice z. s.	Milena Sedláčková
Diecézní charita Brno	zástupce ředitele pro rozvoj a kvalitu služeb	Michal Novotný
Betanie – křesťanská pomoc	ekonomka	Jitka Bednářová
DROM, romské středisko	projektový manažer	Pavol Kaššák

Metropolitní téma a opatření ISR BMO 21+

Metropolitní téma	Cíl strategie	Opatření ISR BMO 21+
Téma G: Infrastruktura a služby pro potřebné/ohrožené obyvatele	G.I: Zaměřit se na zlepšení a rozvoj kvality života potřebných a ohrožených obyvatel v oblasti sociálních služeb včetně posílení polycentricity	G.1: Zvyšování dostupnosti a zkvalitňování sociálních služeb (s důrazem na osoby se zdravotním postižením) G.2: Řešení dostupnosti vybraných zdravotně-sociálních služeb (s důrazem na hospicovou a paliativní péči) G.3: Podpora integrace na trhu práce se zaměřením na zvláště ohrožené skupiny trhu práce
	G.II: Zlepšit podmínky a dostupnost činností pro aktivní stárnutí	G.4: Podpora aktivit a infrastruktury pro seniory (prevence, vzdělávání, volný čas)
	G.III: Vytvořit systém a rozšiřovat možnosti dostupného sociálního bydlení v rámci celé BMO	G.5: Koordinace sociálního bydlení v BMO

Další kroky k rozvoji metropolitní spolupráce v BMO

- **Marketingová a komunikační strategie** – kampaň pro odbornou veřejnost: newsletter, FB, brožury, letáky, storymapy, úspěšné projekty, metropolitní desatero, metropolitní lídři – **pokračování**
- PS Ministerstva vnitra – **metropolitní svazek obcí** – vhodnější institucionální ukotvení rozvoje BMO – **nově běží od 2022 za účasti všech 13 ITI**
- TA ČR METROSPOL – dotazníkové šetření mezi starosty obcí BMO 2020 – vyhodnoceno, rozpracování podmínek možného vzniku **metropolitní rozvojové agentury, metropolitního rozvojového fondu** atd.
- **3. ročník metropolitní konference BMO – květen 2022**
- **Ples Brněnské metropolitní oblasti – zima 2022?**

B.

**Diskuse k finální podobě opatření,
obdržené zásadní připomínky členů**

Diskuse k **finální podobě opatření**

- Vypořádání zásadních připomínek k opatřením (předmětem není diskuse o problémových oblastech – ta již v minulosti proběhla)
- Diskuse k několika „sporným“ obecným tématům (nejsou dosud podpořeny konkrétními aktivitami/projekty)
- Cílem je mít jasno v tom:
 - **na co konkrétně se dané opatření zaměřuje (a proč)**
 - **co dané opatření z podpory vylučuje**

C.

**Diskuse k návrhu integrovaných řešení
tvořených jednotlivými strategickými
projekty**

Definice třech typů integrovaných řešení

**Integrovaná řešení jsou tvořena jednotlivými strategickými projekty
Integrovaná řešení i strategické projekty budou ve strategii přímo uvedeny**

Typ 1: integrované řešení tvořené jedním unikátním samostatným projektem – například výstavba jedinečného/specifického nezastupitelného projektu v území

Typ 2: integrované řešení tvořené více vzájemně provázanými či podmíněnými konkrétními strategickými projekty (věcně nebo územně) – více různých projektů v jednom místě realizovaných z různých finančních zdrojů, více totožných projektů realizovaných v různých lokalitách

Typ 3: síťové integrované řešení – řešení, které reaguje na vydefinovaný problém aglomerace (má pro ni strategický význam), blíží se spíše typové aktivitě – například výstavba 10 nových mateřských škol v území aglomerace, zelené střechy na veřejných budovách atd. (v době finalizace strategie není třeba znát konkrétní projekty)

Diskuse k návrhu integrovaných řešení

- **Soubor návrhu integrovaných řešení, obdržené připomínky a podněty, rozdiskutování „sporných“ integrovaných řešení** – nejsou dosud podpořena konkrétními aktivitami/projekty
- **Podnět na přidání nových projektů** – výhradně skrze mapovou aplikaci, nutno vyplnit všechny položky, důraz na pokročilý stupeň přípravy
- **Editace informací ke stávajícím projektům** – počkat na vyzvání z naší strany – v průběhu dubna budeme verifikovat jednotlivá integrovaná řešení (opět skrze mapovou aplikaci)

**Shrnutí závěrů jednání, další postup,
dotazy**

Rekapitulace nejbližších kroků (jaro 2021)

- Po uskutečnění všech PS **zpracujeme a vypořádáme podněty z jednání**, abychom mohli postupně finalizovat strategickou část včetně integrovaných řešení
- **Doplníme karty jednotlivých opatření** – zdroje financí, zodpovědnosti, případně indikátory, provážeme smysluplně opatření s integrovanými řešeními
- **Ověříme si realističnost a aktuálnost jednotlivých integrovaných řešení** – jednotliví nositelé budou postupně oslovováni
- **Připravíme kompletní strategickou část na projednání/připomínkování v ŘV BMO**
- Členy PS **vyzveme interaktivní formou k prioritizaci jednotlivých integrovaných řešení** a nejspíš před prázdninami **svoláme společné jednání všech PS** k představení finální podoby strategické části ISR BMO 21+

Děkujeme za spolupráci

metropolitni.brno.cz



#jednejmetropolitne